



COLLECTION  
PIERRET

NEUILLY | SAINT-JAMES

Galerie de biens d'exception



# SOMMAIRE



## NEUILLY-SUR-SEINE

---

L'ART DE VIVRE PAR EXCELLENCE

P. 06

## GALERIE

# 1

---

ARCHITECTURE ÉPURÉE ET NOBLESSE DES MATÉRIAUX

P. 14

## GALERIE

# 2

---

COMPOSITION D'ART PAYSAGER

P. 22

## GALERIE

# 3

---

COLLECTIONS DE BIENS D'EXCEPTION

P. 28

## GALERIE

# 4

---

PARTIES COMMUNES EXCLUSIVES ET PRESTIGIEUSES

P. 40



# ÉDITO

---

## UNE COLLECTION PRIVÉE, LA VÔTRE...

À Neuilly-sur-Seine, à l'orée du bois de Boulogne, s'écrit une nouvelle page de l'art de vivre.

Nichée dans l'un des quartiers les plus prisés, une nouvelle adresse incarne un idéal : celui d'un équilibre parfait entre nature et ville, entre patrimoine architectural et signature contemporaine.

Pensé comme un havre de paix à l'abri du tumulte, Collection Pierret s'adresse aux esthètes, aux adeptes de beaux espaces, à ceux pour qui le luxe se mesure à la sérénité et à la qualité des moindres détails.

Pour donner vie à cette collection de biens d'exception, le Groupe Emerige s'est entouré des meilleurs talents : architectes, paysagistes, artisans et créateurs. Ensemble, ils ont imaginé un lieu unique à quelques pas de Paris dans un environnement préservé et offrant une qualité de vie inégalée.

Ici, chaque appartement est un lieu de vie à part entière et incarne l'excellence par le recours aux savoir-faire les plus exigeants. Baignés de lumière, révélant de grands volumes, s'ouvrant sur des jardins privatifs ou pour certains offrant des vues spectaculaires sur Paris et le bois de Boulogne, ces écrans sont une invitation au bien-être quotidien.

Bienvenue dans un lieu d'exception, bienvenue à Collection Pierret.

NEUILLY-SUR-SEINE



COLLECTION  
PIERRET

L'ART DE VIVRE  
PAR EXCELLENCE



NEUILLY-SUR-SEINE

# UN CADRE DE VIE PRESTIGIEUX

À proximité immédiate de Paris, Neuilly-sur-Seine est sans conteste la ville la plus prisée et emblématique de la petite couronne parisienne. Bordée par la Seine, le bois de Boulogne et La Défense, elle offre le parfait équilibre d'une ville d'eau et de verdure qui s'est toujours attachée à préserver son esprit village.

Neuilly collectionne ainsi les atouts comme autant de promesses d'une qualité de vie rare et précieuse. Vivre ici, c'est pouvoir déjeuner au bord de l'eau sur les rives de l'île de la Jatte. C'est aussi se promener en famille au bois de Boulogne, véritable poumon vert de plus de 850 hectares abritant le célèbre Jardin d'Acclimatation et un vaisseau culturel et architectural, la Fondation Louis Vuitton. C'est enfin enchanter son quotidien en profitant de l'animation et de l'âme du centre-ville.



*Son cadre exceptionnel,  
ses commerces, ses restaurants,  
sa richesse culturelle et ses  
établissements scolaires de renom  
font de Neuilly-sur-Seine  
un lieu de vie idéal  
pour toutes les familles.*



- 1 | Carrousel, avenue Sainte-Foy.
- 2 | Bois de Boulogne.
- 3 | Marché des Sablons.
- 4 | Grande Volière du Jardin d'Acclimatation.





SAINT-JAMES | MADRID

## UN QUARTIER PRIVILÉGIÉ ENTRE NATURE ET CULTURE

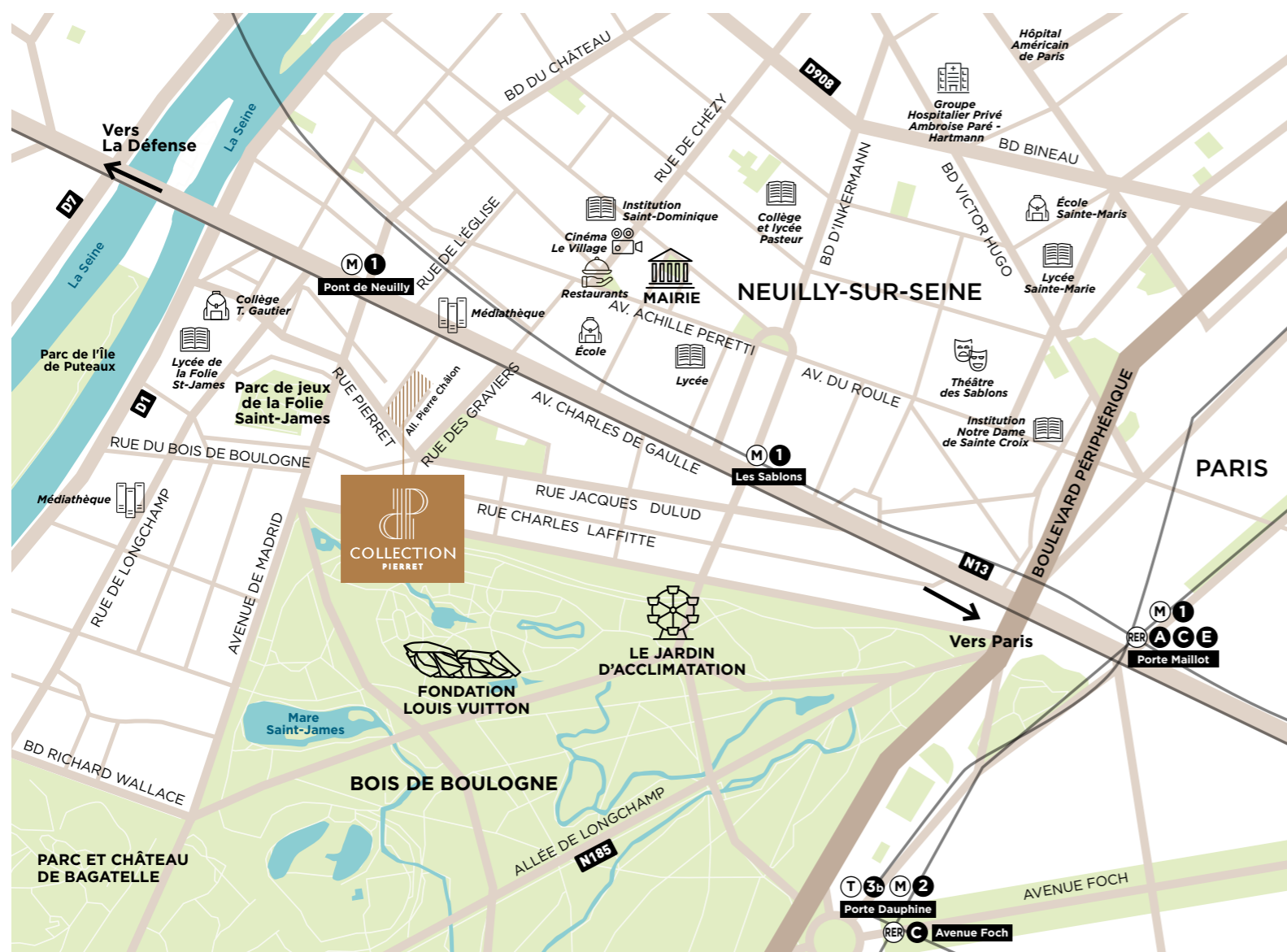
Saint-James fait partie de ces quartiers rares, à quelques pas du triangle d'or de la capitale, qui conjuguent à la perfection, élégance, nature et vie de famille. Celles et ceux qui cherchent un cadre architectural d'exception y trouvent de splendides hôtels particuliers, de l'Haussmannien et de belles réalisations contemporaines que viendra enrichir encore Collection Pierret.

Ici, la nature est omniprésente. Les arbres centenaires bordant les avenues, la beauté paysagère du parc de la Folie Saint-James ou le luxuriant bois de Boulogne sont autant d'invitations au ravissement quotidien. Toute proche également, une œuvre donne à voir ses lignes architecturales emblématiques : la Fondation Louis Vuitton. Une institution culturelle qui rassemble chaque année les plus belles expositions d'art moderne et contemporain.



- 1 | Immeuble haussmannien rue Maurice-Barrès.
- 2 | Mare Saint-James.
- 3 | Touring Club de France.
- 4 | Parc de la Folie Saint-James.
- 5 | Jardin d'Acclimatation.

# UNE ADRESSE RECHERCHÉE AU CADRE DE VIE TRÈS PRISÉ



## IDÉALEMENT SITUÉ, PARFAITEMENT DESSERVI

Serti entre la Seine et le bois de Boulogne, à proximité immédiate du quartier Saint-James | Madrid, ce lieu bénéficie d'une situation enviable.

Que vous décidiez d'aller voir une exposition à Paris, toute proche, que vous travailliez à la Défense, que vous y transitiez pour profiter de ses nombreuses connexions, ou que vous décidiez de vous offrir une belle escapade normande le temps d'un week-end... la proximité immédiate de toutes les commodités liées aux transports, métro, RER, réseau routier, participe pleinement de la réputation de ville connectée.



### ENSEIGNEMENT

Le quartier accueille l'École Saint-Dominique et l'École Peretti, réputées pour leur enseignement, le Lycée Pasteur et le Lycée de la Folie Saint-James proposent quant à eux des parcours d'excellence.

### CULTURE ET LOISIRS

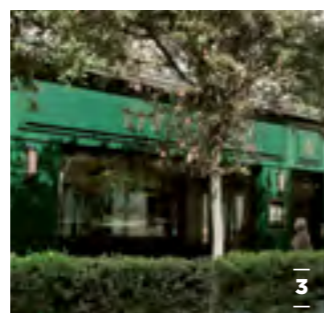
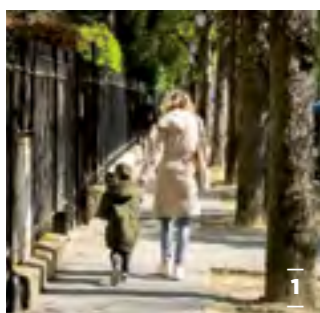
Théâtre des Sablons, cinéma Le Village, médiathèque Longchamp, Espace Saint-Pierre, centre aquatique, bois de Boulogne et Fondation Louis Vuitton, une multitude de lieux pour vivre pleinement la culture et se détendre.

### VIE PRATIQUE

Commerces de bouche réputés et variés, épiceries fines, adresses emblématiques comme Livio, Durand Dupont ou La Place : ici, chaque rue cultive l'art du bien vivre.

### TRANSPORTS

Métro ligne 1, RER C, ligne E du Transilien et tramway 3b : Neuilly relie rapidement La Défense, les Champs-Élysées et le cœur de Paris, avec un accès direct aux grands axes et pôles d'affaires.



- 1 | Boulevard Maurice-Barrès.
- 2 | Théâtre des Sablons.
- 3 | Restaurant Livio.
- 4 | Métro Les Sablons.
- 5 | Avenue Sainte-Foy.
- 6 | Rue Madeleine Michelis.

Quelques minutes suffisent également aux habitants du quartier Saint-James | Madrid pour profiter de Neuilly et vivre pleinement l'impression de village chère aux familles. Tout en vivant au calme, dans un quartier paisible, l'animation et les bonnes adresses sont toutes proches : brasseries, restaurants gastronomiques ou bistrots, nombreux commerces de bouche, boutiques de prêt-à-porter, librairies et théâtres.



GALERIE

1



ARCHITECTURE ÉPURÉE  
ET NOBLESSE  
DES MATÉRIAUX



COLLECTION  
PIERRET



HARMONIE DES  
LIGNES ET  
DES MATIÈRES





# UNE RÉALISATION LUMINEUSE

## UNE ADRESSE CONFIDENTIELLE

En retrait, à l'abri des regards, une allée intimiste donne à voir une parenthèse paysagère, une adresse d'excellence : Collection Pierret.

Dès le premier regard, son écriture architecturale séduit par son épure et son élégance dans lesquelles se révèle une harmonie subtile des matières et des couleurs. L'ivoire minéral de la pierre, dont la texture varie en fonction de son utilisation, vient dialoguer avec la matière laquée des menuiseries et des volets coulissants. De larges balcons filants habillent la façade. L'ensemble restituant à la perfection cette volonté exigeante de sobriété et de raffinement.

# LE MOT DES ARCHITECTES

DDL ARCHITECTES



Conçu par **DDL Architectes**, ce projet s'inscrit dans la recomposition plus large du site, menée par l'**Atelier du Pont**, pour offrir une nouvelle manière d'habiter l'îlot traversant.

**Imaginer ce projet, c'était avant tout penser l'art d'habiter autrement.** En cœur d'îlot, à l'abri des regards et de l'agitation urbaine, nous avons conçu un lieu de vie paisible, où chaque logement dialogue intimement avec le végétal et la lumière.

Les volumes s'ouvrent largement sur l'extérieur grâce à de généreuses baies vitrées toute hauteur et des balcons filants qui prolongent les espaces

de vie. Ce lien fort entre intérieur et extérieur, entre architecture et nature, est au cœur de notre démarche.

Le choix de matériaux nobles affirme une élégance sobre, intemporelle, et confère au bâtiment un caractère à la fois prestigieux et chaleureux.

Des persiennes mobiles et des volets pliants coulissants préservent l'intimité sans jamais renoncer à la lumière en créant une animation des façades. Habiter ici, c'est aussi embrasser Paris du regard depuis les toits, profiter de vues exceptionnelles dans un cadre préservé.





## LE TABLEAU DES MATIÈRES

À LA CROISÉE DU MINÉRAL,  
DU VÉGÉTAL ET DE L'ACIER

L'excellence se retrouve dans la minutie du choix des matériaux et dans l'harmonie des teintes et des textures. Le minéral de la pierre d'Anstrude, pierre calcaire de Bourgogne, orne la façade, jouant sur des nuances de variations pastels. Le bois et l'aluminium déclinent des teintes cuivrées laquées venant

accrocher la lumière et créer un contraste subtil avec la pierre. Les gardes corps des balcons filants varient selon l'orientation, comme une invitation à la luminosité, ou en barreaudage habillé de laque poudrée, à la fois sobre et élégant.



Façades pierre / Anstrude de chez Rocamat

*Collection Pierret est  
une œuvre contemporaine  
et lumineuse où l'épure  
rend hommage  
à la création immobilière.*





GALERIE

2



COMPOSITION  
D'ART PAYSAGER



## AU CŒUR DE LA VILLE UNE PARENTHÈSE PAYSAGÈRE

### QUAND LA NATURE INVITE À LA SÉRÉNITÉ

Au cœur du quartier Saint James, un cheminement paysager mène à Collection Pierret. Là, à l'abri du tumulte et des murmures de la ville, une nature généreuse s'offre aux résidents. Le rythme du quotidien marque alors une pause.

Le temps d'un passage, chacun peut se reconnecter à l'essentiel, observer les larges massifs floraux et leurs couleurs chatoyantes, admirer les arbres, humer les parfums des différentes essences, écouter le chant des oiseaux. Tous les sens sont mis en éveil et se ressourcent.

Ce concentré de nature, petit havre écologique et bucolique, est également un îlot de fraîcheur bienvenu au cœur de l'été.





## UN ÎLOT DE FRAÎCHEUR URBAINE

Tout au long des cheminements, de larges massifs couvrant un total de 1700 m<sup>2</sup> sont plantés de 80 arbres tiges, d'arbustes et plantes tapissantes d'essences locales, pour constituer un îlot de fraîcheur pendant les périodes de fortes chaleurs telle une canopée formée par les arbres les plus hauts.



## LE MOT DE LA PAYSAGISTE

Laurence Jouhaud, paysagiste dplg

*Un jardin en pleine terre constituera un îlot de fraîcheur urbaine, permettant de lutter contre le réchauffement climatique pour le confort des résidents. Il sera densément planté d'essences locales, représentant les 3 strates de biodiversité arborée, arbustive et herbacée pour accueillir de manière durable des oiseaux et des petits insectes pollinisateurs grâce à la présence de nombreuses fleurs mellifères.*



COLLECTIONS DE  
BIENS D'EXCEPTION

# COLLECTION ROOFTOP

## L'ART D'HABITER LE CIEL

Aux derniers étages de Collection Pierret, l'excellence est à ciel ouvert. La beauté des espaces et la majesté des volumes intérieurs se prolongent vers l'extérieur. De magnifiques rooftops offrent un privilège aussi rare que précieux. À la fois jardin suspendu, salon et salle à manger extérieure, ces terrasses magistrales offrent une vue magnifique sur Paris, les alentours et bien au-delà.



# COLLECTION GRAND ANGLE

## MAGNIFIER L'ESPACE ET LA CONVIVIALITÉ

Collection Grand Angle est la plus belle ode à la vie de famille, une merveilleuse dédicace au bien-être. L'harmonie parfaite entre les différentes pièces, leurs agencements, leurs volumes, permettent de sublimer la convivialité au quotidien et de vivre en grand. Pensée pour le bien-être, cette collection singulière s'ouvre sur un bel extérieur.



# COLLECTION COSY

## LA LUMIÈRE TROUVE TOUTE SA PLACE

Le grand standing ne dépend pas seulement de la surface mais de la mise en valeur des espaces et de la qualité des prestations. La collection Cosy en est le parfait exemple. Les volumes et le dessin de ces appartements plus intimistes sont synonymes de raffinement et de confort. Une belle luminosité baigne l'ensemble des pièces à vivre.



# COLLECTION JARDIN

## ÉLOGE DE LA NATURE

Un appartement comme une maison, s'ouvrant sur un vaste jardin en plein cœur de Neuilly est un privilège rare auquel cette collection rend hommage. Là, le dialogue se crée entre un intérieur spacieux et un extérieur verdoyant. Ici encore, comme une ode à célébrer chaque matin, toutes les chambres donnent sur le jardin arboré.





## MAÎTRISER L'ART DU RAFFINEMENT

Cette nouvelle adresse de prestige ne fait aucune concession à l'excellence. Chaque détail est pensé, chaque matériau choisi avec minutie : chaque prestation se doit d'être le reflet d'une exigence absolue en termes de qualité.



### DES PRESTATIONS HAUT DE GAMME

#### DES INTÉRIEURS RAFFINÉS

- | 2,50 m de hauteur sous plafond dans tous les appartements
- | Chape acoustique
- | Menuiseries mixtes bois et aluminium
- | Espaces extérieurs pour tous les logements
- | Jardins privatifs généreux pour les logements situés en RDC
- | Parquet contrecollé ou massif dans les pièces sèches
- | Faïence en grès cérame rectifié tous murs toute hauteur pour les salles de bains et salles d'eau
- | Carrelage en grès cérame rectifié au sol des pièces humides
- | Meuble vasque surmonté d'un miroir éclairé dans les salles de bains et salles d'eau
- | Sèche-serviettes électrique / pare-douche et pare-baignoire
- | WC suspendus
- | Placards aménagés
- | Volets pliants

#### DES ESPACES COMMUNS SOIGNÉS ET FONCTIONNELS

- | Hall, palier et loge décorés par une architecte d'intérieur
- | Locaux vélos et poussettes en rez-de-chaussée
- | Parking en sous-sol

#### UNE SÉCURITÉ RENFORCÉE

- | Porte palière blindée de 2,14 m
- | Contrôle d'accès piétons par digicode, badge Vigik® et vidéophone
- | Résidence équipée d'une vidéosurveillance



GALERIE

4



PARTIES COMMUNES  
EXCLUSIVES  
ET PRESTIGIEUSES



## ENTRÉE EN MATIÈRE MAGISTRALE

DÉTAIL APRÈS DÉTAIL,  
LES ESPACES COMMUNS S'ESQUISSENT

Design et raffinement font leur entrée dans la nouvelle adresse d'exception de Neuilly. S'émerveiller chaque jour en pénétrant dans le hall de sa résidence est un plaisir dont on ne se lasse pas. C'est le fruit du talent et de la volonté de notre architecte d'intérieur de travailler chacun des éléments de décoration dans les moindres détails.

### LE MOT DE L'ARCHITECTE D'INTÉRIEUR

Anne-Catherine PIERREY



*Créer, c'est donner une âme aux volumes et du sens aux matières.*

Née dans un univers consacré à l'architecture, fille et petite-fille d'architectes, Anne-Catherine Pierrey est diplômée de l'École Spéciale d'Architecture à Paris. Après plusieurs années passées au sein d'agences réputées, elle fonde sa propre structure et se spécialise en architecture intérieure, avec une approche sur mesure et raffinée.

« Pour cette résidence haut de gamme à Neuilly-sur-Seine, j'ai imaginé des espaces communs à la fois élégants, intemporels et prestigieux. Le hall, majestueux, est habillé au sol d'un marbre Grand Antique d'exception, associé à une pierre claire. Un bas-relief sur mesure et une suspension sculpturale

viennent magnifier le volume, tandis qu'une bibliothèque intégrée apporte une touche plus personnelle.

Le lambris en chêne teinté brun assure la cohérence des matériaux, du sol aux murs. Cette palette se prolonge naturellement dans les paliers, où chaque détail a été pensé : moquette dessinée spécifiquement pour le projet, poignées de portes en bronze sur mesure, appliques en albâtre et bronze diffusant une lumière douce et raffinée. Les portes et certains murs sont revêtus d'un placage en chêne brun, pour une ambiance feutrée et précieuse. »



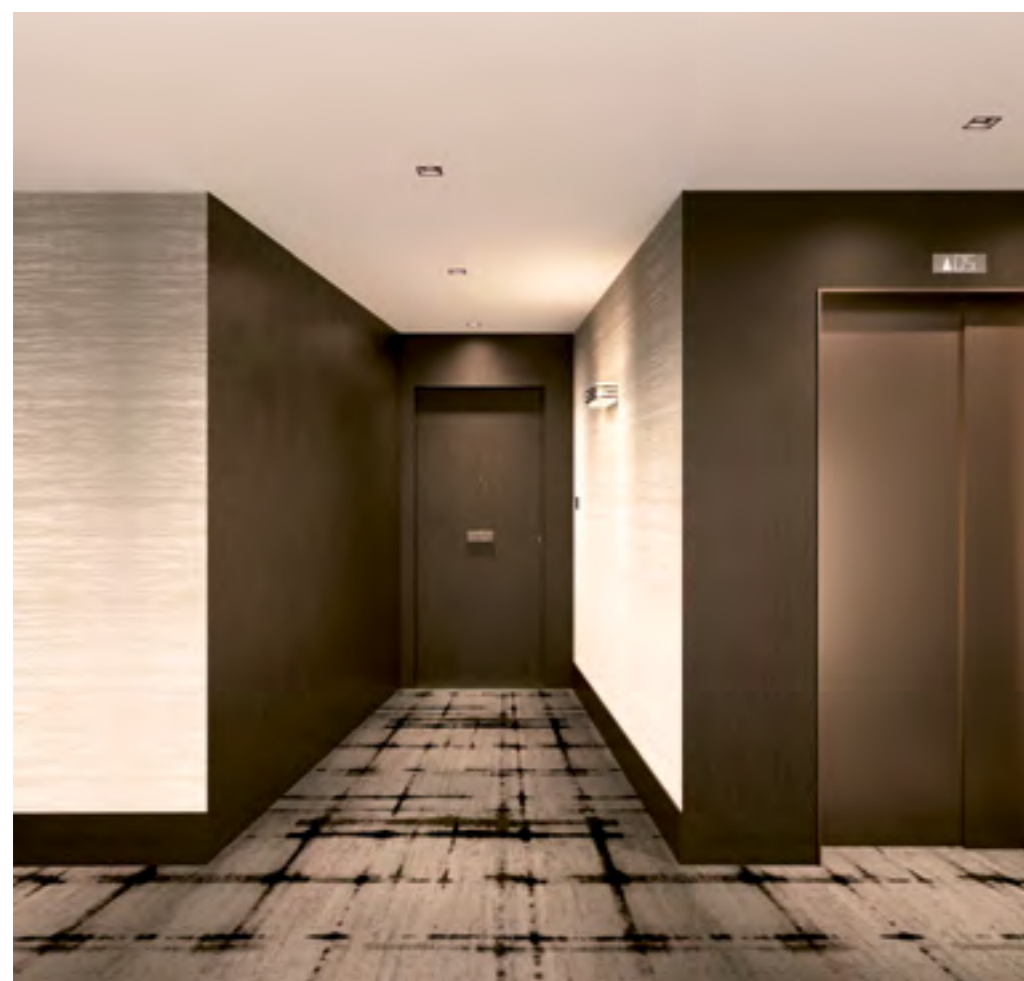


# DES ESPACES COMMUNS À LA HAUTEUR DE VOS EXIGENCES

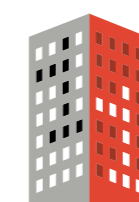
## CHAQUE DÉTAIL VIENT SUBLIMER L'ESPACE

Le choix des matériaux et des éléments de décoration définit la personnalité d'un lieu et son ambiance. Dans la loge, le bois de couleur sombre, le marbre, une magnifique bibliothèque éclairée et un bureau au design contemporain viennent créer une atmosphère à la fois élégante et chaleureuse.

Cette sensation se prolonge dans les espaces communs et les paliers, où le travail autour des matières, des couleurs et des lumières invite au bien-être. S'en dégage un sentiment unique : se sentir bien chez soi avant même de pénétrer dans ses appartements.



PALIER  
APRÈS PALIER,  
LE RAFFINEMENT  
PREND DE  
LA HAUTEUR



**1 immeuble**  
**1 œuvre**

## L'ART DANS LA VILLE

Bâtisseur d'une ville plus belle pour tous et acteur culturel engagé, Emerige contribue à l'essor de l'art dans la ville, à travers la commande d'œuvres d'art à des artistes dans le cadre de la charte « 1 immeuble, 1 œuvre » qu'il a co-fondée en 2015 sous l'égide du ministère de la Culture. Dans chacun de ses programmes, Emerige accompagne les artistes et artisans d'art dans la production d'œuvres originales.

# LA LUMIÈRE COMME UN HOMMAGE À L'ART

L'excellence ne laisse pas de place au hasard. Dans la conception de Collection Pierret, tout a été pensé avec minutie jusqu'à la création sur-mesure des luminaires. Comme un dialogue entre l'extérieur et l'intérieur, le minéral de la façade se prolonge dans les espaces partagés avec la céramique.

La conception des luminaires a ainsi été confiée à l'artiste céramiste Marjorie Waks dont le travail remarquable a séduit les architectes du projet.



- 1 | KOKOT
- 2 | KIIN
- 3 | KAANAL
- 4 | KAB

## LE MOT DE LA CÉRAMISTE

Marjorie WAKS



*Mon travail en tant qu'artiste céramiste pour la création de luminaires s'inscrit dans une quête d'harmonie entre l'architecture contemporaine et l'artisanat traditionnel.*

*Pour ce projet prestigieux, j'ai puisé mon inspiration dans les lignes épurées et les formes géométriques qui caractérisent l'architecture moderne. Le grès noir, avec sa profondeur et sa texture raffinée, devient le médium idéal pour traduire cette vision. Chaque luminaire que je conçois est une exploration des volumes et des ombres, visant à créer un dialogue visuel au sein des espaces qu'ils occupent.*

*J'aspire à ce que mes créations ne soient pas seulement des objets fonctionnels, mais de véritables œuvres d'art qui illuminent et embellissent leur environnement. Cette fusion d'architecture et d'artisanat donne naissance à des pièces uniques, où la lumière joue un rôle essentiel, révélant la beauté intrinsèque du grès noir et transformant chaque espace en une expérience sensorielle mémorable.*

*Dans cet esprit, mes luminaires incarnent le luxe et l'exclusivité, tout en rendant hommage à l'art sous toutes ses formes.*



# NOS RÉALISATIONS D'EXCEPTION EN ÎLE-DE-FRANCE

---



POINTE DES ARTS ÎLE SEGUIN - Boulogne-Billancourt 92



UNIC - Paris 17<sup>e</sup>



MORLAND MIXITÉ CAPITALE - Paris 4<sup>e</sup>



BEAUPASSAGE - Paris 7<sup>e</sup>



## FABRIQUER LA VILLE DE DEMAIN

**Fabriquer une vi(II)e meilleure, c'est l'ambition que porte Emerige. Ce fil conducteur porté avec exigence et responsabilité depuis plus de 30 ans guide notre activité au quotidien.**

Nos grands projets de transformation urbaine en sont les ambassadeurs. Morland Mixité Capitale et ses usages multiples conçus au nom de l'innovation sociétale ; UNIC, dans le nouvel écoquartier de Clichy Batignolles, qui imprime une nouvelle signature architecturale ; Beaupassage à Paris, réunissant l'art, le végétal, la gastronomie et le bien-être ; ou plus récemment Pointe des Arts, Île Seguin, un lieu de rencontre et d'émulation, prêt à accueillir toutes celles et ceux qui cherchent une nouvelle manière de vivre et de travailler, au fil de l'eau.

Premier promoteur à Paris intra-muros et cinquième du Grand Paris, nous bâtissons chacun de nos programmes immobiliers résidentiels comme tertiaires sur une exigence partagée avec nos parties prenantes, architectes, artisans, investisseurs, usagers, élus, partenaires ou artistes avec lesquels nous cultivons une relation de confiance dans le respect de la parole donnée.

Depuis 2016, nous sommes engagés dans une démarche RSE volontaire et singulière plaçant l'art au cœur de nos premiers engagements sociétaux en favorisant l'accès à la culture pour tous, par le biais de notre politique de mécénat, la diffusion de l'art dans la ville et de nos programmes culturels dédiés aux jeunes. Convaincus de l'urgence d'engager la transition écologique au cœur des villes, Emerige s'investit également pour la ville durable grâce à des actions concrètes, mesurables et opposables.



LA LUMIÈRE  
CRÉE L'ESPACE,  
ET L'ESPACE  
CRÉE L'ŒUVRE.



PIERRE SOULAGES



**EMERIGE**  
EMERIGE

---

rêver,  
créer,  
ériger

---

[emerige.com](http://emerige.com)