



LES VILLAS DE BEAUVALLON

BAIE DE SAINT-TROPEZ

VILLA LES SALINS





UNE HISTOIRE DE CONTEMPLATION...

Beauvallon, l'une des adresses les plus exclusives et recherchées du golfe de Saint-Tropez.

C'est ici qu'Emerige révèle un domaine confidentiel composé de seulement huit villas de prestige.

Érigées comme d'harmonieux belvédères, elles offrent l'expérience rare d'habiter un paysage : celui de la Méditerranée et des collines qui s'élèvent comme des gradins.

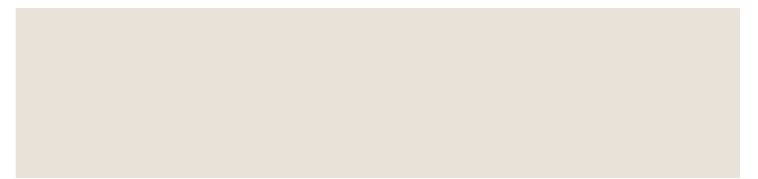
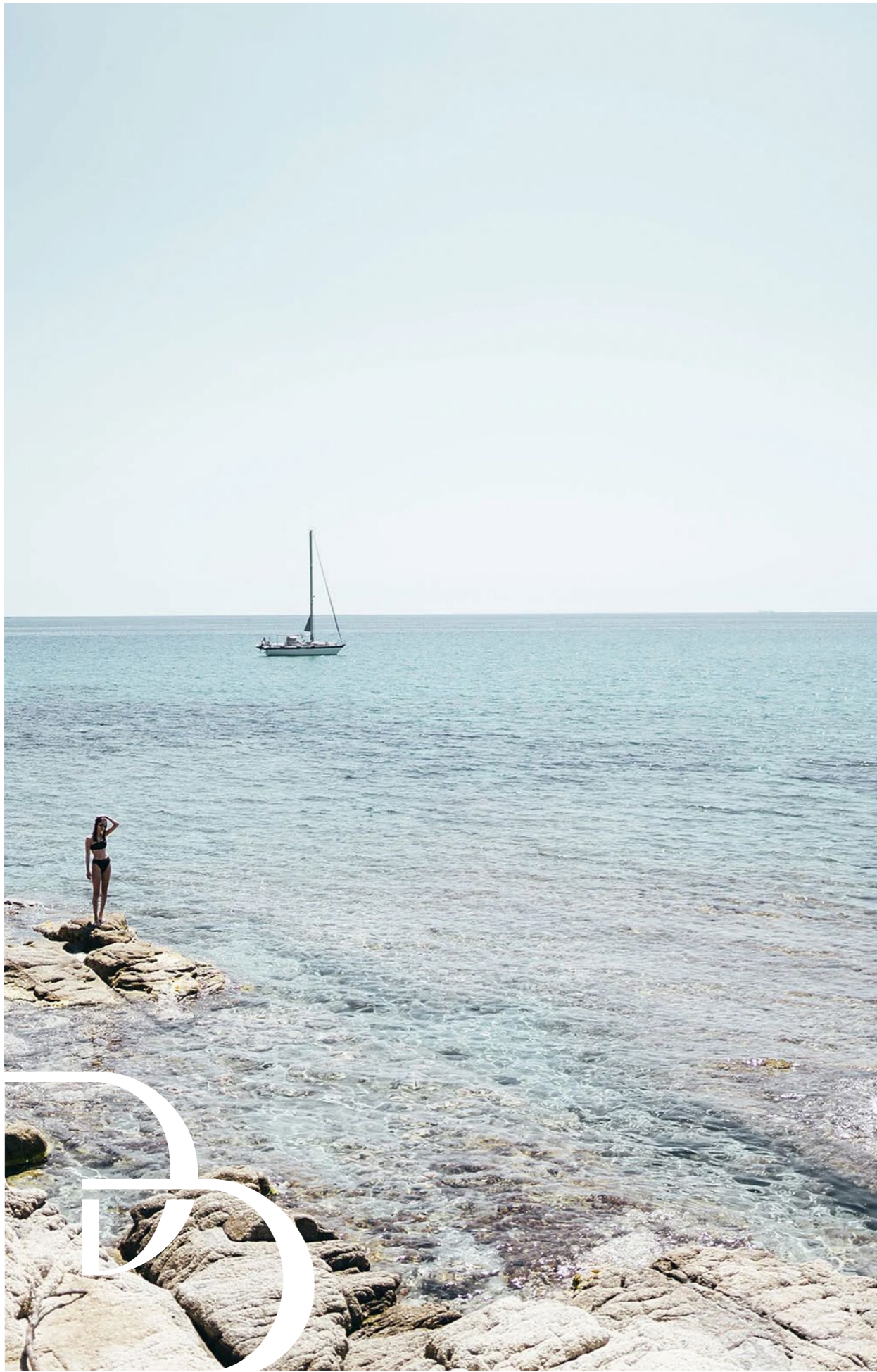
L'architecture privilégie une signature sobre et raffinée, laissant la lumière pénétrer chaque pièce et la vue guider les volumes.

Dans cet écrin préservé, la beauté du site s'impose avec évidence. Ici, tout devient plus rare, plus précieux, plus intemporel : un privilège quotidien face à l'un des décors naturels les plus enviés du monde.



LES VILLAS DE BEAUVALLON

BAIE DE SAINT-TROPEZ






LES VILLAS DE BEAUVALLON
BAIE DE SAINT-TROPEZ





LES VILLAS DE BEAUVALLON

BAIE DE SAINT-TROPEZ



VILLA LES SALINS



VILLA LES SALINS



VILLA LES SALINS



VILLA LES SALINS



VILLA LES SALINS

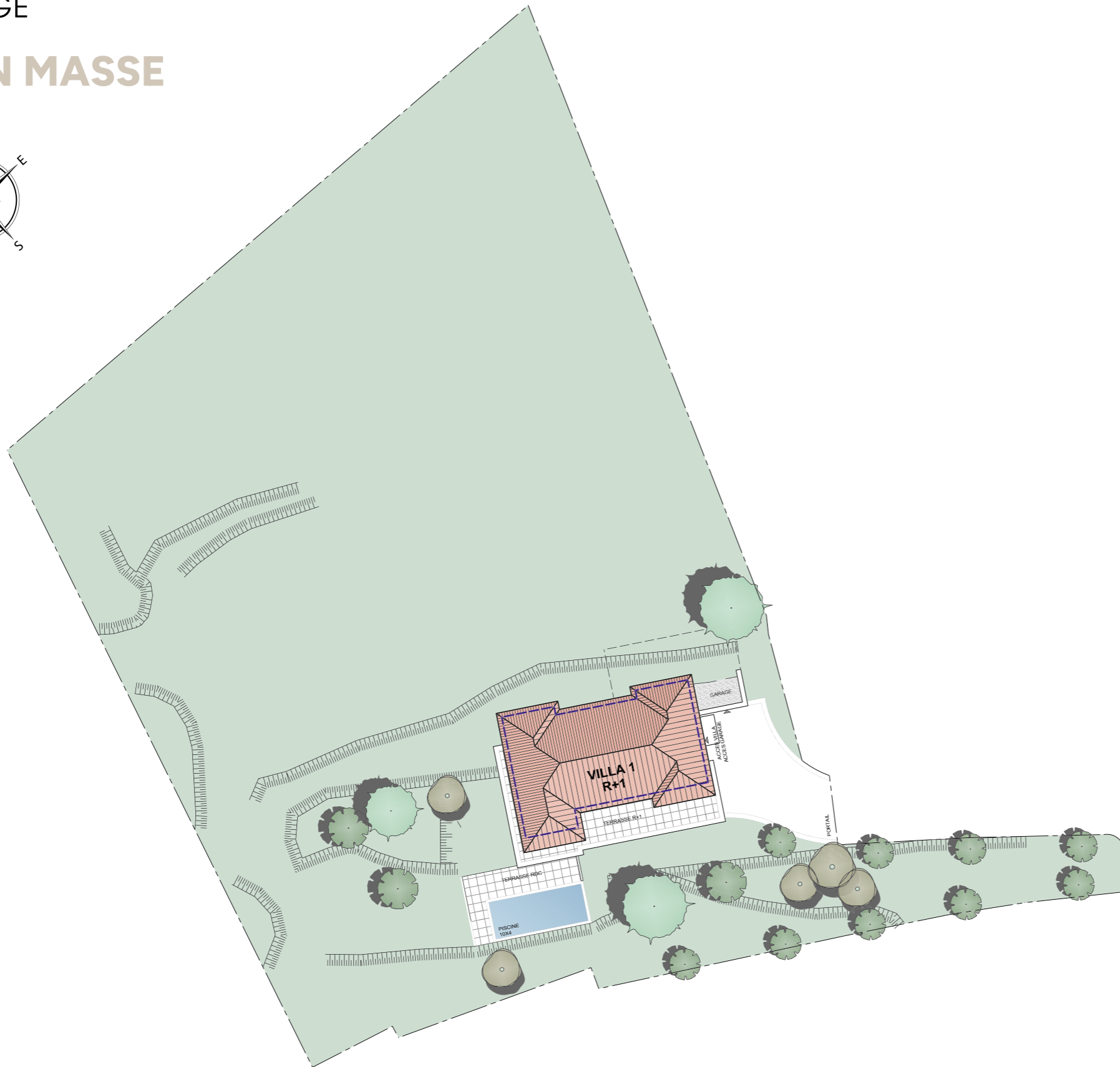


PLANS

V I L L A L E S S A L I N S



PLAN MASSE



Conformément à la réglementation,
ce plan est :

ÉVOLUTIF	PMR
----------	-----

10 CORNICHE DE BARTOLE
83068 GRIMAUD



VILLA LES SALINS
6 PIÈCES

SURFACE PARCELLE 5 947 m²

SURFACE TOTALE HABITABLE 385,14 m²

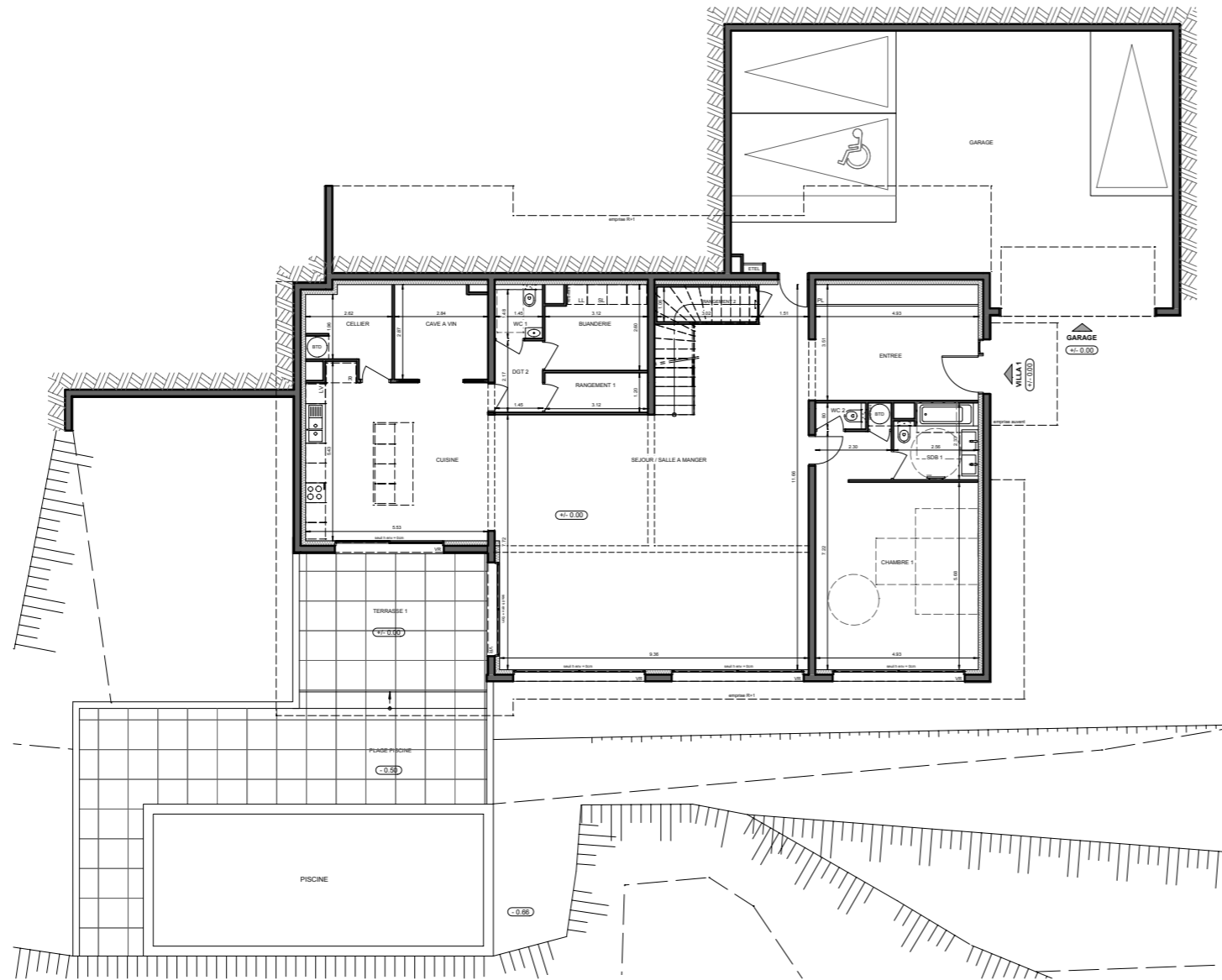
SURFACE TOTALE HABITABLE ET ANNEXES 681,95 m²

LÉGENDE

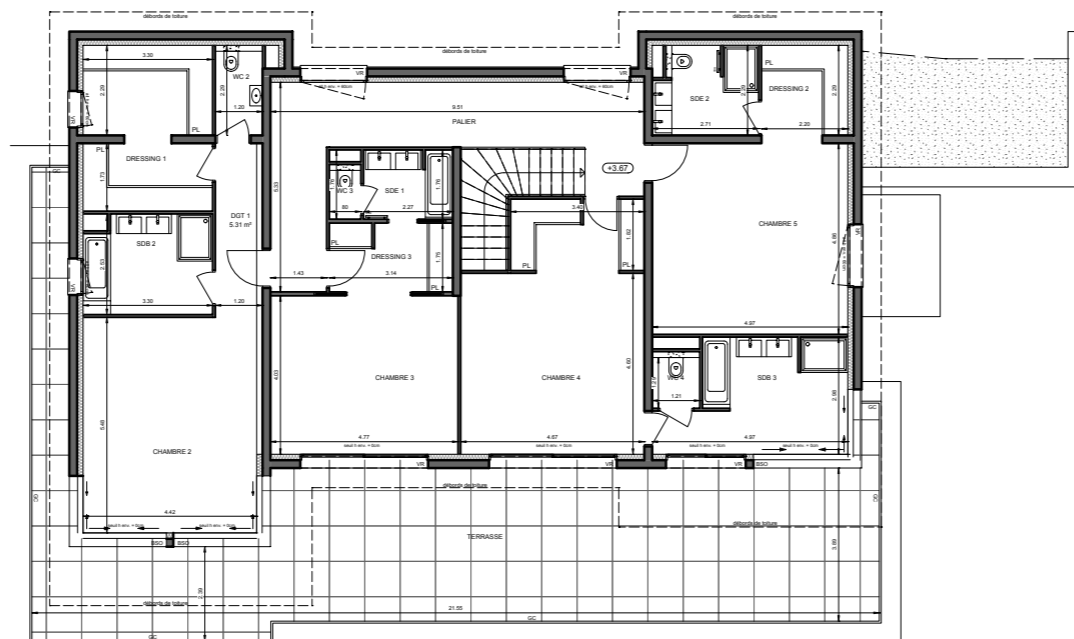
- Talus
- Emprise villa

Indice Septembre 2025

Échelle



REZ-DE-CHAUSSEE



PREMIER ETAGE

Conformément à la réglementation,
ce plan est :

ÉVOLUTIF	PMR
----------	-----



VILLA LES SALINS
6 PIÈCES

SURFACE PARCELLE	5 947 m ²
Entrée	17,52 m ²
Séjour salle à manger	84,20 m ²
Cuisine	27,07 m ²
Chambre 1	31,47 m ²
Chambre 2	24,73 m ²
Chambre 3	19,22 m ²
Chambre 4	27,77 m ²
Chambre 5	24,49 m ²
Salle de bain 1	6,70 m ²
Salle de bain 2	8,09 m ²
Salle de bain 3	12,31 m ²
Salle d'eau 1	3,96 m ²
Salle d'eau 2	5,69 m ²
WC 1	2,36 m ²
WC 2	2,57 m ²
WC 3	0,99 m ²
WC 4	1,56 m ²
Dressing 1	13,48 m ²
Dressing 2	5,03 m ²
Dressing 3	5,50 m ²
Rangement 1	3,74 m ²
Rangement 2	3,38 m ²
Cellier	6,19 m ²
Cave à vin	8,14 m ²
Buanderie	7,69 m ²
Palier	22,84 m ²
Dégagement 1	5,31 m ²
Dégagement 2	3,15 m ²

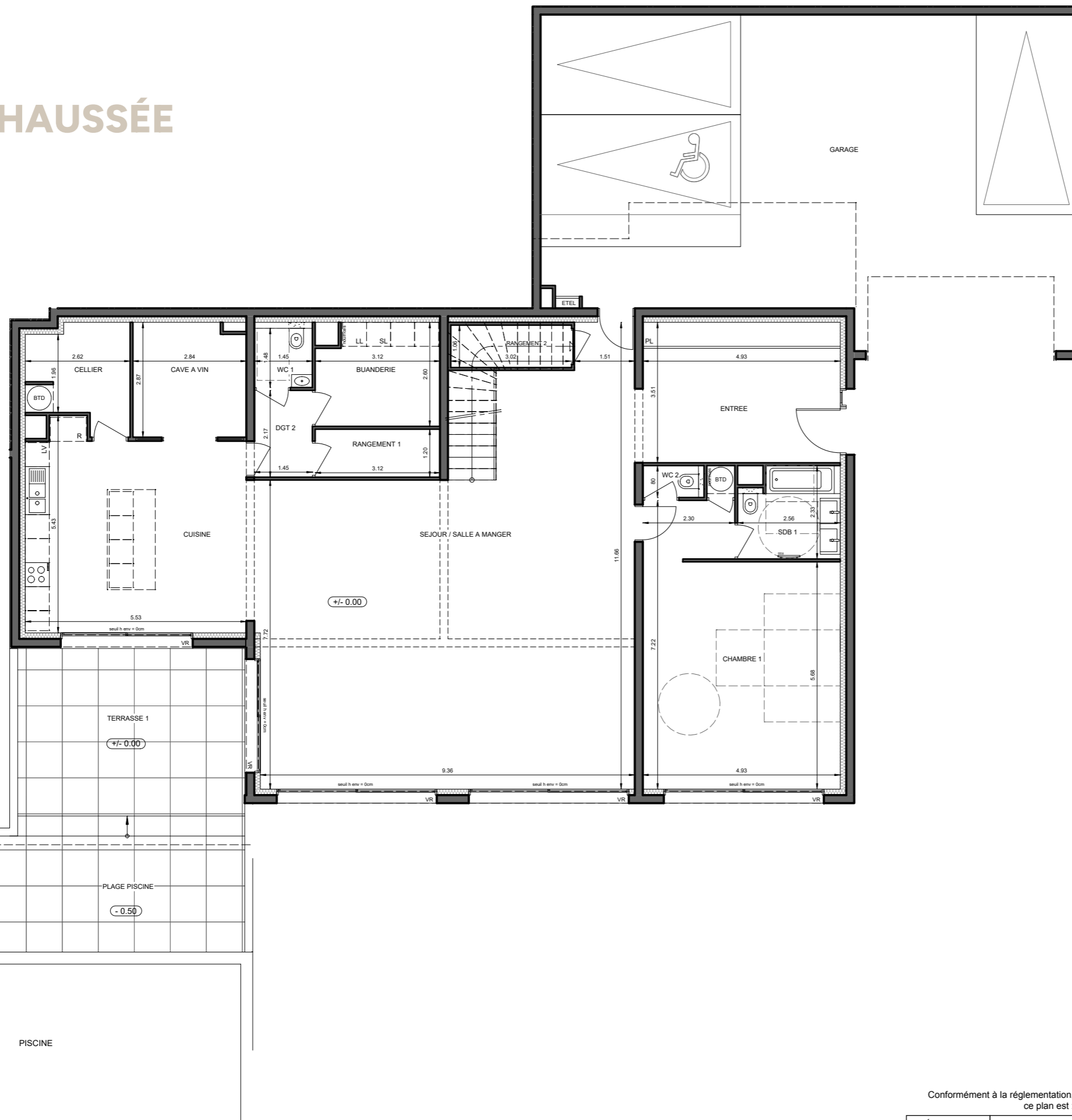
SURFACE TOTALE HABITABLE	385,14 m ²
Garage	99,87 m ²
Terrasse RDC	27,52 m ²
Plage piscine	44,68 m ²
Terrasse R+1	84,74 m ²
Piscine	40,00 m ²

SURFACE TOTALE HABITABLE ET ANNEXES	681,95 m ²
-------------------------------------	-----------------------

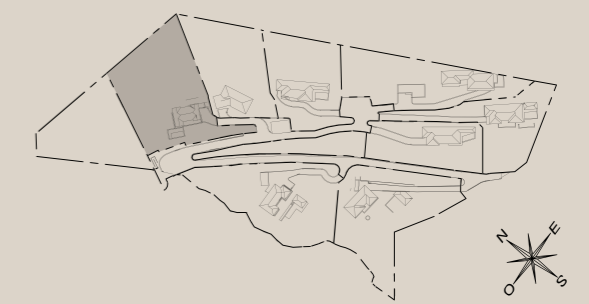
LÉGENDE 1/3

AP Allège pleine	Sèche-serviettes
AV Allège vitrée	R Réfrigérateur
BSO Brise-soleil orientable	LV Lave-vaisselle
GC Garde-corps	LL Lave-linge
Soffite / faux plafond	C Cuisson
ETEL Esp tech elec du logt	TRI Tri sélectif
PL Placard	BTD Ballon thermodynamique
Robinet de puisage	LC Linéaire complémentaire
Fenêtre	Porte fenêtre
Porte fenêtre coulissante	

Indice Septembre 2025
Échelle 0 1 2 3 4m



10 CORNICHE DE BARTOLE
83068 GRIMAUD



VILLA LES SALINS
6 PIÈCES

LÉGENDE 2/3

AP	Allège pleine		Sèche-serviettes
AV	Allège vitrée	R	Réfrigérateur
BSO	Brise-soleil orientable	LV	Lave-vaissell
GC	Garde-corps	LL	Lave-linge
	Soffite / faux plafond	C	Cuisson
ETEL	Esp tech elec du logt	TRI	Tri sélectif
PL	Placard	BTD	Ballon thermodynamique
	Robinet de puisage	LC	Linéaire complémentaire
	Fenêtre		Porte fenêtre
	Porte fenêtre coulissante		

Indice Septembre 2025
Échelle

Conformément à la réglementation,
ce plan est :
ÉVOLUTIF **PMR**

Nota : Les surfaces des placards sont comprises dans celles des pièces où ils se situent. Des modifications sont susceptibles d'être apportées à ce plan en fonction des nécessités techniques et réglementaires de la réalisation, tant en ce qui concerne les dimensions libres que l'équipement. Les soffites, faux-plafonds, retombées, gaines techniques, canalisations, trappes de visite, descentes d'eaux pluviales, équipements électriques, ne sont pas systématiquement représentés ou le sont à titre indicatif. Les dimensions et les implantations des appareils de chauffage, lorsqu'ils sont représentés, sont indicatifs et seront soumis à la conformité de l'étude thermique. La forme des jardins(pente, talus...) n'est pas toujours représentée ou l'est à titre indicatif. La végétation éventuellement représentée n'est pas contractuelle. »

VILLA LES SALINS | REZ-DE-CHAUSSÉE



VILLA LES SALINS | PREMIER ÉTAGE





RÊVER, CRÉER, ÉRIGER

Fondé il y a 35 ans par Laurent Dumas, le Groupe Emerige imagine et conçoit des programmes immobiliers ambitieux et durables au carrefour des usages, de la création et de l'innovation.

L'exigence, la rigueur et l'esthétique sont au cœur de l'attention portée aux spécificités de chaque projet et aux besoins de chaque client. Nos réalisations sont des lieux d'exception et reflètent un certain art de vivre. Pour être fidèles à ces engagements, nous nous entourons de femmes et d'hommes de grand talent, qu'ils soient architectes, designers ou artisans.

Parmi ces créateurs, citons David Chipperfield (Pritzker 2020) avec lequel nous avons réalisé Morland Mixité Capitale au cœur de Paris dans le Marais et qui a été lauréat des plus grands prix internationaux, les architectes catalans RCR (Pritzker 2017), concepteurs du Musée Soulages à Rodez et qui ont dessiné et conçu notre projet Pointe des Arts sur l'Île Seguin à Boulogne-Billancourt qui verra le jour en 2026 ou Dominique Perrault qui réalise à nos côtés le futur musée Giacometti sur l'Esplanade des Invalides à Paris. Sans oublier, pour imaginer les intérieurs de nos programmes d'exception, l'appel à des architectes designers de renommée internationale parmi lesquels les Frères Bourroulec, Charles Zana ou Franklin Azzi.

Défenseur de la création contemporaine française, Emerige est à l'initiative avec le ministre de la Culture de la Charte 1 Immeuble, 1 œuvre au travers de laquelle le Groupe s'engage à commander une œuvre à un artiste et à l'installer dans tous ses programmes immobiliers.

Le Groupe, à travers Emerige Méditerranée, entend promouvoir sur ce territoire d'exception qu'est le littoral méditerranéen, sa quête d'exigence en matière de signature architecturale, de qualité des programmes immobiliers livrés et de bien-être pour celles et ceux qui y vivent.





LES VILLAS DE BEAUVALLON

BAIE DE SAINT-TROPEZ

