



terrasses-en-seine.fr
01 78 05 45 45

TERRASSES EN SEINE

À BOULOGNE-BILLANCOURT
LE PLUS BEL ESPACE DE VIE
ENTRE SEINE ET CIEL.



ÉDITO

“Chez Faubourg Immobilier, filiale du Groupe IDEC, le haut de gamme se conçoit dans l’exigence : justesse des lignes, qualité des matériaux, soin des finitions.

Avec Terrasses en Seine à Boulogne-Billancourt, nous faisons de l’exception un standard en concevant des appartements lumineux sublimés par de majestueuses hauteurs sous plafond et ouverts sur l’horizon avec leurs vastes espaces extérieurs privatifs. Nous restons ainsi fidèles à l’ADN Faubourg Immobilier : créer des lieux de vie plus durables, élégants et désirables.”

Alberto Fernandez
Directeur Général
Faubourg Immobilier





UN TERRITOIRE VIBRANT DE DYNAMISME, DE NATURE ET DE VIE.

Au cœur d'un écrin prestigieux formé par le Bois de Boulogne, la Seine et le 16^e arrondissement de Paris, Boulogne-Billancourt est un territoire attractif aux multiples visages.

Ville d'affaires reconnue, elle accueille de grands groupes tels que TF1, Canal+, LVMH ou Renault et s'inscrit dans la dynamique du Grand Paris, renforçant ainsi son rayonnement à l'échelle internationale et régionale.

Ville résidentielle prisée, elle a su réinventer un art de vivre plus contemporain, adapté aux modes de vie actuels et aux enjeux environnementaux de demain : en redonnant sa place à la nature, en privilégiant les mobilités douces et en rendant commerces, cinéma, épiceries fines, boutiques de prêt-à-porter et équipements accessibles en quelques pas.

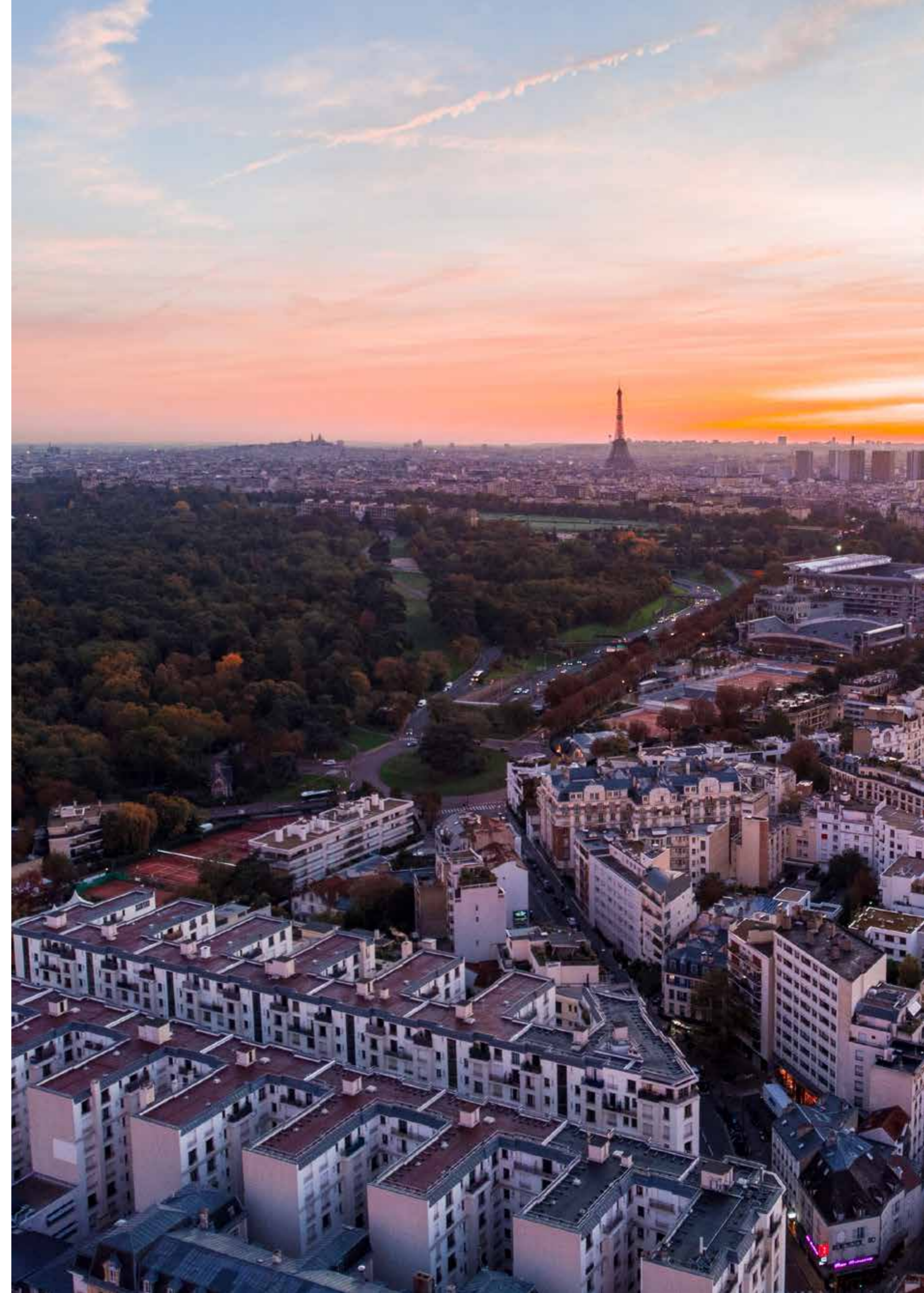
Ville culturelle d'excellence, Boulogne-Billancourt se révèle aussi attrayante qu'inspirante : Seine Musicale, musée Albert Kahn, espace Paul Landowski, galeries d'art... elle s'anime tout au long de l'année, passionnément. Sa proximité

immédiate avec Roland Garros, le Parc des Princes, le stade Jean Bouin, les hippodromes de Longchamp et d'Auteuil ou le musée de Sèvres lui permet d'occuper le devant des scènes artistiques et sportives mondiales.

Ville dépaysante, elle invite les Boulonnais à s'évader en empruntant les chemins ombragés du Bois de Boulogne ou les bords de Seine aménagés, en visitant les jardins Albert Kahn ou le parc Edmond de Rothschild, en arpentant l'iconique parc de Saint-Cloud. Un cadre naturel propice aux balades, au sport, au jeu, à la convivialité, si précieux au cœur de l'effervescence urbaine.

Ville en mouvement, elle offre une liberté de déplacement des plus appréciables. Qu'il s'agisse de rejoindre les villes voisines ou le cœur de Paris, son chez-soi, son travail ou ses amis ; métro, tramway, bus, Vélib' et pistes cyclables incitent à se déplacer de façon plus responsable.

Autant d'atouts qui font qu'à Boulogne-Billancourt, on s'installe, on s'attache et on ne repart plus.





ICI, AUCUN JOUR NE SE RESSEMBLE, PROMESSE D'UN QUOTIDIEN UNIQUE.

Vivre au 11, quai Alphonse le Gallo, c'est choisir une adresse d'exception, là où la ville s'ouvre sur la Seine et le quotidien s'inscrit dans une douceur de vivre rare et prisée.

Ici, la nature s'invite pleinement dans le quotidien. Les quais deviennent un lieu de respiration à quelques pas seulement de chez soi et la proximité du Domaine National de Saint-Cloud est une invitation à s'évader, sans quitter la ville.

Commerces de bouche, restaurants, services, écoles... La richesse des usages alliée à la quiétude d'un environnement résidentiel révèle une vie de quartier aussi facile, qu'agréable et conviviale. À cet art de vivre contemporain s'ajoutent la culture et le sport.

La Seine Musicale, véritable icône architecturale et artistique de l'île Seguin, se rejoint en 7 minutes* à pied tandis que le stade Alphonse Le Gallo et le parc nautique départemental offrent un cadre exceptionnel pour s'adonner à des activités sur l'eau.

La présence du métro 9 et bientôt du métro 15, avec la station Pont de Sèvres à 2 minutes* à pied, sans oublier le tramway 2 et les nombreuses lignes de bus confère à Terrasses en Seine une accessibilité remarquable qu'il s'agisse de relier un Paris historique, festif ou des pôles économiques majeurs.



LE LONG DE LA SEINE, S'ÉLEVER À UNE PLUS HAUTE QUALITÉ DE VIE.

RIEN NE VAUT L'IMMERSION
POUR SE PROJETER.
RÉALISER UNE VISITE 3D
DE CE FUTUR LIEU DE VIE.



TERRASSES EN SEINE

Métro Boulogne-
Pont de Saint-Cloud,
ligne 10

Stade
Le Gallo

Courts
de tennis

Centre
équestre

Bois de
Boulogne

Pharmacie

Boulangerie

La Défense

Roland
Garros

Centre
commercial
Les Passages

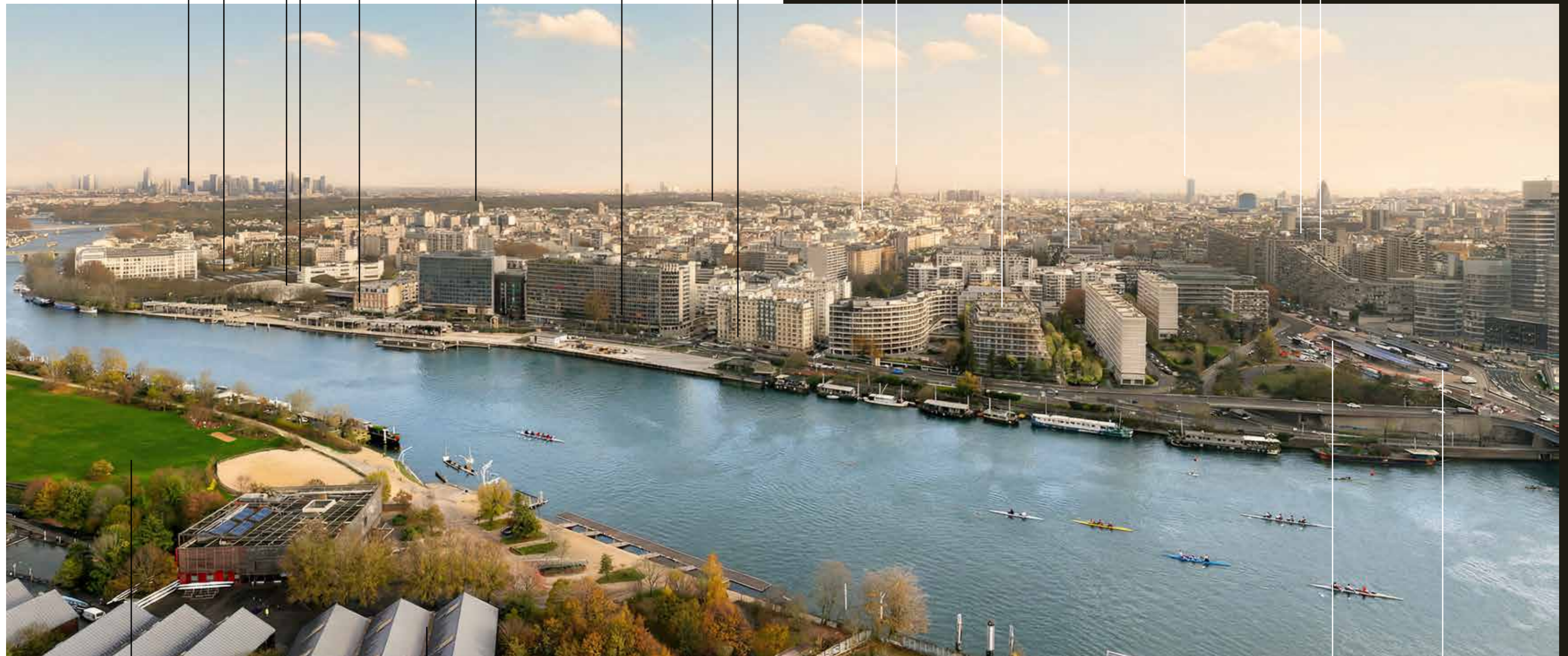
Tour Eiffel

Métro
Marcel Sembat,
ligne 9

Tour
Montparnasse

Patinoire

Piscine



Domaine
de Saint-Cloud

Base
nautique

Métro Pont
de Sèvres
future ligne 15

Métro Pont
de Sèvres
ligne 9



"Le paysage domine, les vides organisent notre aménagement. Un entrelacement de végétal et de minéral mêle volumes construits et jardins arborés afin de proposer une urbanité équilibrée entre architecture et paysage."

ECDM ARCHITECTES

© FAUBOURG IMMOBILIER 2026- Illustration non contractuelle

UN ÉCRIN ARCHITECTURAL D'EXCEPTION QUI PORTE LE RAFFINEMENT À SON APOGÉE.

Terrasses en Seine s'élève majestueusement à l'est de Boulogne-Billancourt, là où l'architecture contemporaine redessine avec élégance le paysage urbain.

Cet ensemble résidentiel dialogue avec la ville tout en offrant aux résidents un cadre de vie unique et naturellement préservé, qui maximise les vues dégagées sur la Seine et le parc de Saint-Cloud.

Les lignes subtiles de Terrasses en Seine soulignent avec élégance la pureté des matériaux choisis.

Béton, verre et menuiserie bois composent ces façades lumineuses et aériennes. La transparence des garde-corps et les grandes baies vitrées invitent le regard à contempler l'horizon, en toute intimité.

Un stationnement sécurisé en sous-sol et des locaux à vélos complètent cette adresse d'exception, alliant confort et praticité au quotidien.



CEUX QUI L'ONT
IMAGINÉ SONT LES MIEUX
PLACÉS POUR EN PARLER.
VISIONNER L'INTERVIEW
DES ARCHITECTES.

QUAND LA TRANSPARENCE
MAGNIFIE LA LUMIÈRE
ET INVITE À SUSPENDRE LE REGARD.



DES ACCÈS SÉCURISÉS, UNE SÉRÉNITÉ AU QUOTIDIEN

- Résidence sécurisée avec contrôle d'accès et vidéosurveillance
- Parking sécurisé en sous-sol avec deux portes d'accès
- Porte palière avec serrure 3 points A2P**



UNE VISION DE L'IMMOBILIER NEUF PLUS DURABLE ET RESPONSABLE.

La norme RE2020 garantit des performances énergétiques optimales selon des seuils réglementaires tout en réduisant l'empreinte carbone.

Elle impose une diminution de la consommation d'énergie offrant ainsi un confort thermique constant tout en limitant les coûts énergétiques. Ce dispositif contribue à une meilleure isolation, à l'utilisation des énergies renouvelables et à une réduction significative des émissions de CO₂.



AUBOURG IMMOBILIER 2026 - Illustration non contractuelle

CULTIVER LA DISCRÉTION DANS UNE AMBIANCE CALME ET BIENFAISANTE.

Ici, la nature accompagne chaque pas, chaque déplacement et le paysage se déploie comme une promesse de bien-être et de respiration.

Un vaste jardin linéaire traverse le cœur de la résidence offrant une parenthèse végétale où se mêlent massifs de vivaces, arbustes protecteurs et arbres de hautes tiges. Le choix d'essences locales révèle la volonté de concevoir un cadre de vie toujours plus responsable, nécessitant peu d'entretien et peu de ressources en eau.

Ces espaces paysagers ont été conçus pour offrir une transition fluide entre la nature et l'urbanité, créant un environnement serein et apaisant. Chaque promenade au sein du jardin devient un instant suspendu, un retour à l'essentiel, loin du tumulte de la ville.

Les différents aménagements paysagers favorisent le développement de la biodiversité, contribuent à la régulation des eaux de pluie par un système de noues paysagères et créent un îlot de fraîcheur appréciable l'été. Ce cadre verdoyant ne se contente pas d'embellir l'espace, il participe activement à la préservation de l'environnement et à l'embellissement du quotidien des résidents.



"Le paysage primaire du site se transpose dans les jardins de la résidence. Les formations végétales indigènes de la ripisylve de la Seine, composées d'aulnes, de frênes, de saules et de chênes, viennent créer des zones forestières de fraîcheur alternées de clairières ensoleillées. Au sommet, de véritables jardins suspendus coiffent les bâtiments avec une végétation soigneusement intégrée à son environnement. Le projet renforce la biodiversité indigène et crée un cadre d'habitation verdoyant pour les habitants."

Frédéric-Charles Aillet,
Paysagiste-Urbaniste, Sempervirens

PLANTER LE DÉCOR
D'UNE NOUVELLE
COULEUR DE VILLE.
VISIONNER L'INTERVIEW
DU PAYSAGISTE.



© FAUBOURG IMMOBILIER 2024 - Illustration non contractuelle

METTRE LE CONFORT SUR UN PIÉDESTAL AU SEIN D'APPARTEMENTS DE PRESTIGE



À CHAQUE STYLE DE VIE
SA TYPOLOGIE.
CONSULTER LES PLANS
DES APPARTEMENTS.

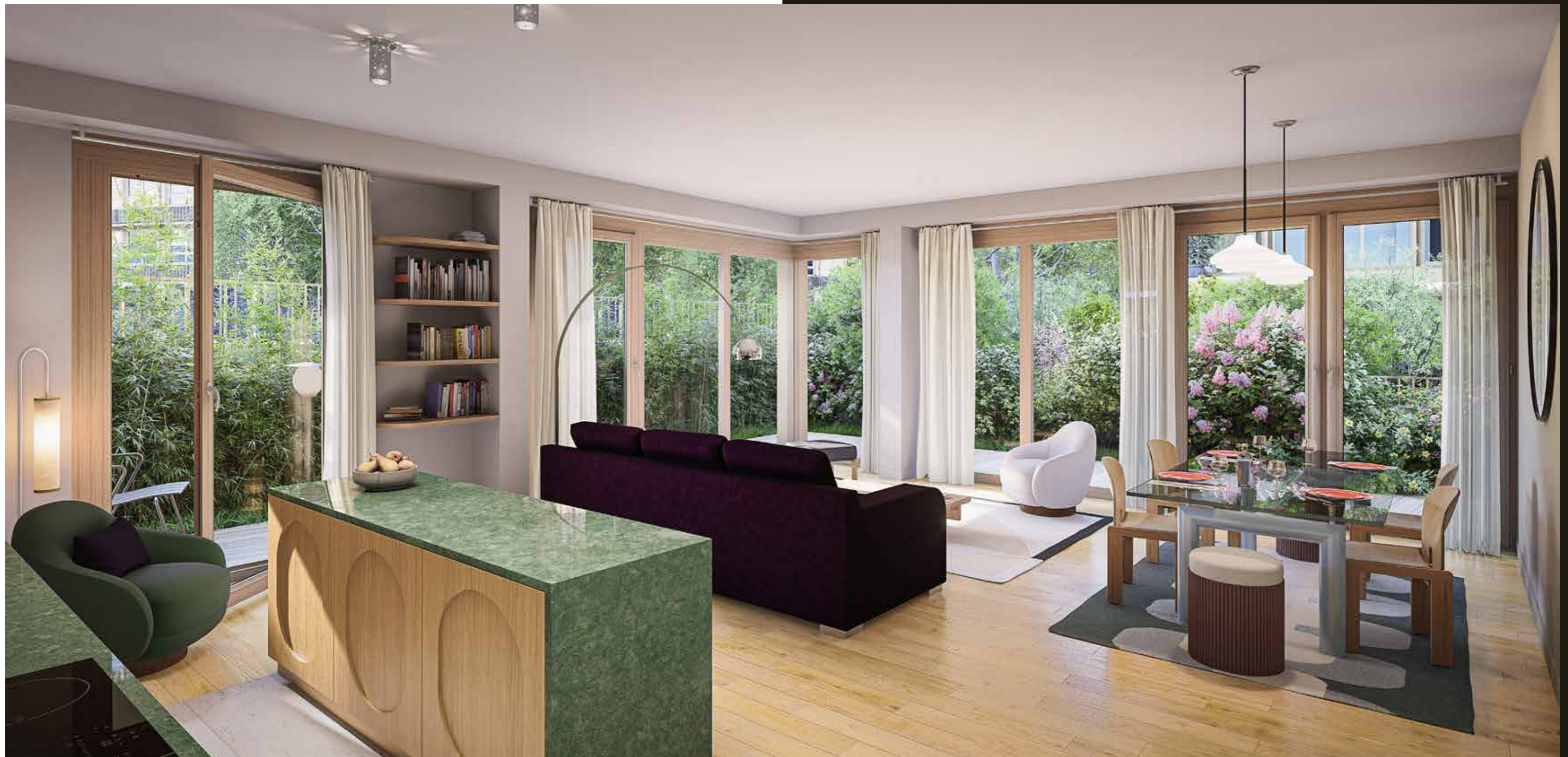
Du studio au 5 pièces, les appartements de Terrasses en Seine expriment un art de vivre contemporain, pensé dans les moindres détails.

Les agencements intérieurs privilégient la fluidité et l'espace révélant de belles hauteurs sous plafond. Les volumes généreux et les larges baies vitrées offrent une luminosité naturelle omniprésente, sublimée par une double exposition* soigneusement étudiée. La pièce de vie et les

chambres s'ouvrent sur un profond balcon ou une généreuse terrasse*, véritable prolongement de l'habitat.

Suite parentale, dressing, buanderie, chaque aménagement traduit l'exigence avec laquelle ces intérieurs ont été pensés pour devenir un lieu de vie rare, intime et résolument privilégié. Les prestations haut de gamme, comme le parquet massif, ont été pensées pour un bien-être durable.

**à partir du 2 pièces*



SEINE ET NATURE SE DÉPLOIENT SOUS VOS YEUX

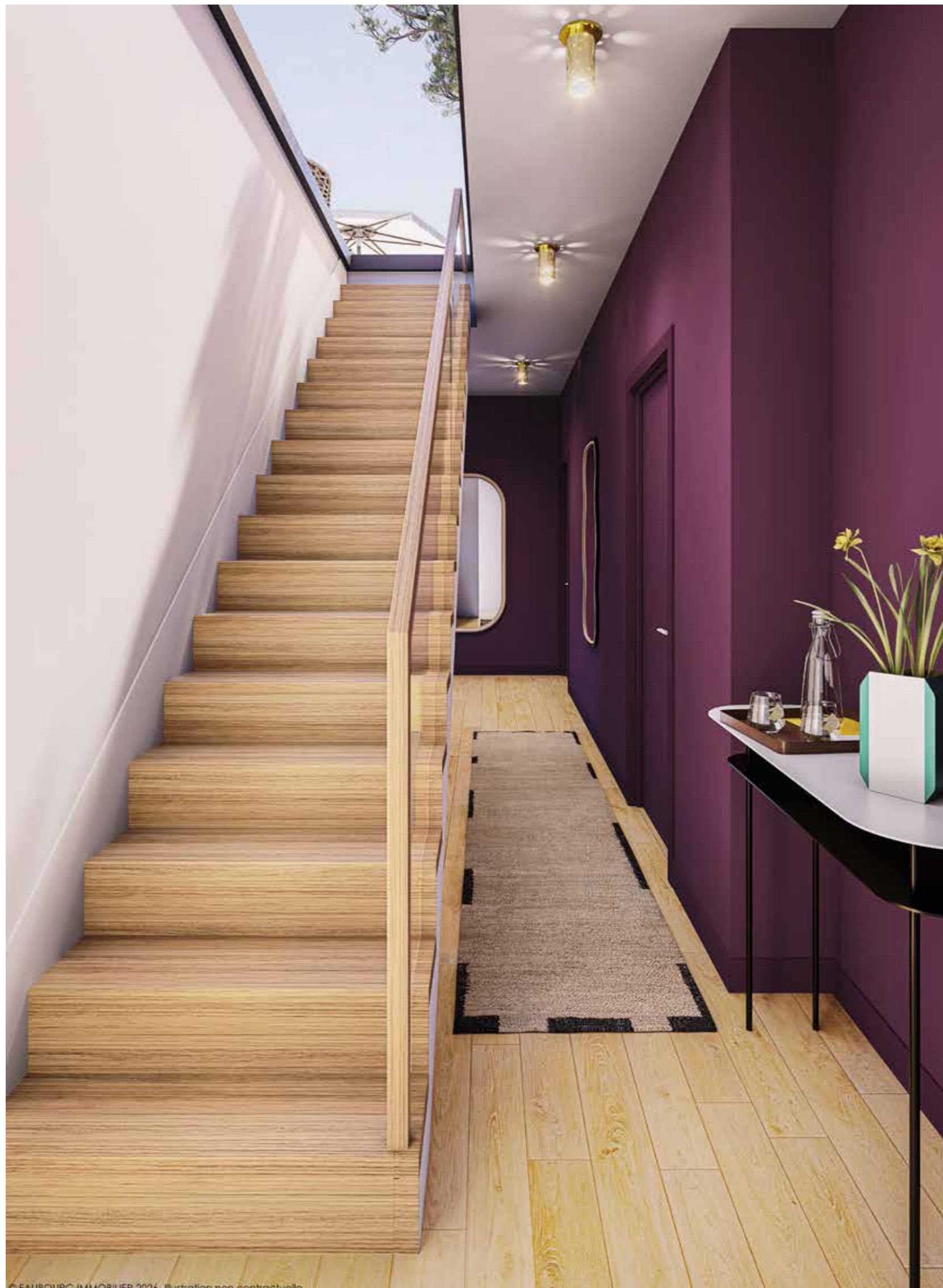
Depuis l'intérieur des appartements, les grandes baies vitrées attirent immédiatement le regard vers l'horizon et dévoilent de beaux espaces extérieurs privés dont le sol revêt des lames de bois, soulignant le haut niveau de qualité exigé.

Et pour un confort optimal à tout moment de la journée, des brise-soleil orientables permettent d'ajuster la luminosité et de préserver, en toute délicatesse, l'intimité des résidents. Déclinés en généreux balcons ou vastes terrasses*, ces prolongements à ciel ouvert sont équipés d'un placard en bois aussi discret qu'indispensable.

Véritable allié du quotidien, il accueille le mobilier de jardin, les outils ou tout ce que l'on souhaite garder à portée de main, tout en jouant le rôle de brise-vue entre voisins. Certains appartements, en rez-de-chaussée, prennent également la forme de verdoyants jardins privés, invitant la nature à s'installer chez soi.

Pensés comme une pièce en plus, ces espaces extérieurs se vivent comme un lieu de retrouvailles et de respiration, où l'on s'attarde, où l'on partage, où l'on se retrouve à ciel ouvert. Depuis ces aires de contemplation intimistes, les vues s'ouvrent sur la Seine, le parc de Saint-Cloud, la canopée urbaine ou le cœur paysager de la résidence, créant un cadre apaisé et inspirant au fil des heures.





© FAUBOURG IMMOBILIER 2024 - Illustration non contractuelle



Visuels à caractère d'ambiance

DES APPARTEMENTS AVEC TOIT-TERRASSE, UN QUOTIDIEN EN VUE.

Terrasses en Seine réserve un privilège rare : une expérience de vie singulière, exclusivement réservée à quelques logements d'exception.

Situés aux derniers étages, ils se distinguent par une conception originale où l'intérieur se prolonge naturellement vers un rooftop privé, véritable jardin suspendu. Pensés comme un écrin végétal aux vues dégagées, ils offrent à quelques privilégiés un panorama rare et précieux sur la Seine et le parc de Saint-Cloud.

Cette organisation sur deux niveaux, rythmée par un bel escalier ouvert sur un puits de lumière, mène au rooftop-jardin et crée un lien direct entre intérieur et extérieur. Luminosité généreuse, circulation fluide, volumes ouverts : tout concourt à une sensation d'espace et à un confort immédiat.

Quintessence du luxe contemporain, ces appartements conjuguent prestations sur-mesure, matériaux nobles et environnement privilégié, pour faire de chaque instant un moment d'exception.



À CHAQUE STYLE DE VIE
SA TYPOLOGIE.
CONSULTER LES PLANS
DES APPARTEMENTS.

GRAVIR QUELQUES MARCHES ET ATTEINDRE L'EXCLUSIVITÉ.

Avoir la fête dans les nuages le jour
et des étoiles plein les yeux le soir venu.

Cultiver son jardin fleuri ou potager et voir
la vie en vert, en rose, en jaune, en violet.
Bruncher entre amis ou dîner en fête à fête face
à la Seine, au Domaine de Saint-Cloud
et au musée de Sèvres.

Se détendre avec un bain de soleil ou un bain
nordique tout en contemplant l'horizon.
Aménageable au gré des envies de chacun,
ce magnifique rooftop est une invitation
à voir la vie en grand et en panoramique,
à partager des moments d'intimité ou de
convivialité, entre amis ou en famille.



UNE ENTRÉE EN MATIÈRE À LA HAUTEUR DES PLUS GRANDES EXIGENCES.

D'une rare élégance, les halls et parties communes de Terrasses en Seine signent une véritable expérience décorative, imaginée par le Studio Maison Sarah Lavoine, fondé par Sarah Poniatowski. Ici, rien n'est laissé au hasard : dès l'entrée, on perçoit cette exigence du sur-mesure qui donne le ton et installe une sensation immédiate de privilège.

La lumière naturelle, généreuse, révèle des lignes épurées et une composition intérieure d'une grande maîtrise, où les matières nobles dialoguent avec subtilité. La céramique, qui fait écho au Musée de Sèvres, tient un rôle central. Elle est une signature :

pièces rares, finitions choisies avec soin, jeux de textures et de reflets qui captent les regards.

Pensés comme de véritables lieux de transition et de convivialité, les halls ne se contentent pas de desservir les appartements : ils accueillent, enveloppent, valorisent. Jusqu'aux éléments les plus fonctionnels, traités comme des objets de design ; même les boîtes aux lettres, sculptées, s'intègrent à une scénographie intérieure raffinée. Un art de recevoir au quotidien, discret et exigeant, pour se sentir chez soi dans un cadre résolument prestigieux.

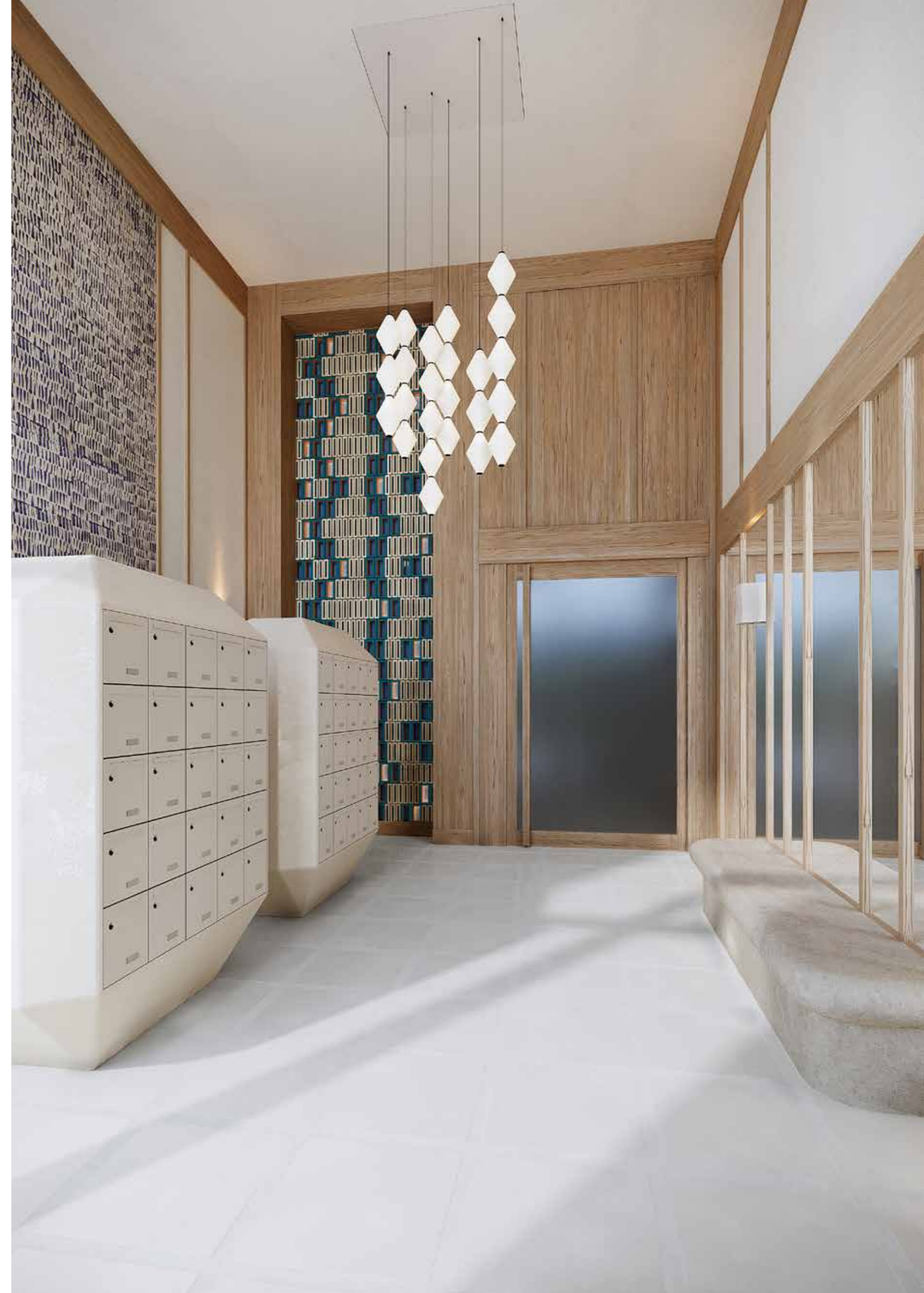


"J'ai imaginé la décoration comme une œuvre d'art à part entière, en résonance avec l'âme du lieu et l'inspiration unique du Musée de la Céramique tout proche."

Sarah Poniatowski,
décoratrice et architecte d'intérieur,
Maison Sarah Lavoine.



PLUS QU'UN HALL,
UNE ŒUVRE À PART ENTIÈRE.
VISIONNER L'INTERVIEW
DE LA DÉCORATRICE.





Visuels à caractère d'ambiance



DES PRESTATIONS HAUT DE GAMME, REFLET D'UN ART DE VIVRE CONVOITÉ.

LES INTÉRIEURS

- Plancher chauffant/rafraîchissant pour un confort des plus appréciables
- Chape acoustique à tous les étages
- Menuiseries extérieures en bois
- Belles hauteurs sous plafond
- Brise-soleil orientables en aluminium motorisés dans toutes les pièces
- Nombreux espaces de rangement (dressings, placards)
- Doubles expositions à partir du 2 pièces
- Parquet massif dans toutes les pièces sèches
- Des prestations haut de gamme dans les salles d'eau et les salles de bains : revêtements, sèche-serviettes, meuble vasque simple ou double

LES PARTIES COMMUNES

- Deux ascenseurs par bâtiment
- De vastes locaux vélos
- Vidéosurveillance
- Décoration soignée signée Maison Sarah Lavoine

CRÉATEUR D'IMMOBILIER RÉSIDENTIEL DEPUIS 2006

Depuis sa création en 2006, FAUBOURG IMMOBILIER se distingue par son approche unique pour donner vie à des programmes résidentiels qui favorisent le bien-vivre.

Présents sur l'ensemble du territoire national, ses programmes ont une signature qui lui est propre : sélection d'emplacements de choix, traitement architectural, intégration énergétique et environnementale et la qualité des prestations proposée dans les espaces de vie.

Filiale du GROUPE IDEC, FAUBOURG IMMOBILIER s'inscrit dans une vision plus large de l'immobilier résidentiel en intégrant les volets d'aménagement du territoire, du développement de programmes mixtes, d'intégration d'énergies renouvelables et de solutions innovantes.

Pour en savoir plus
faubourg-immobilier.com

