

Villa 33
BEAUSOLEIL

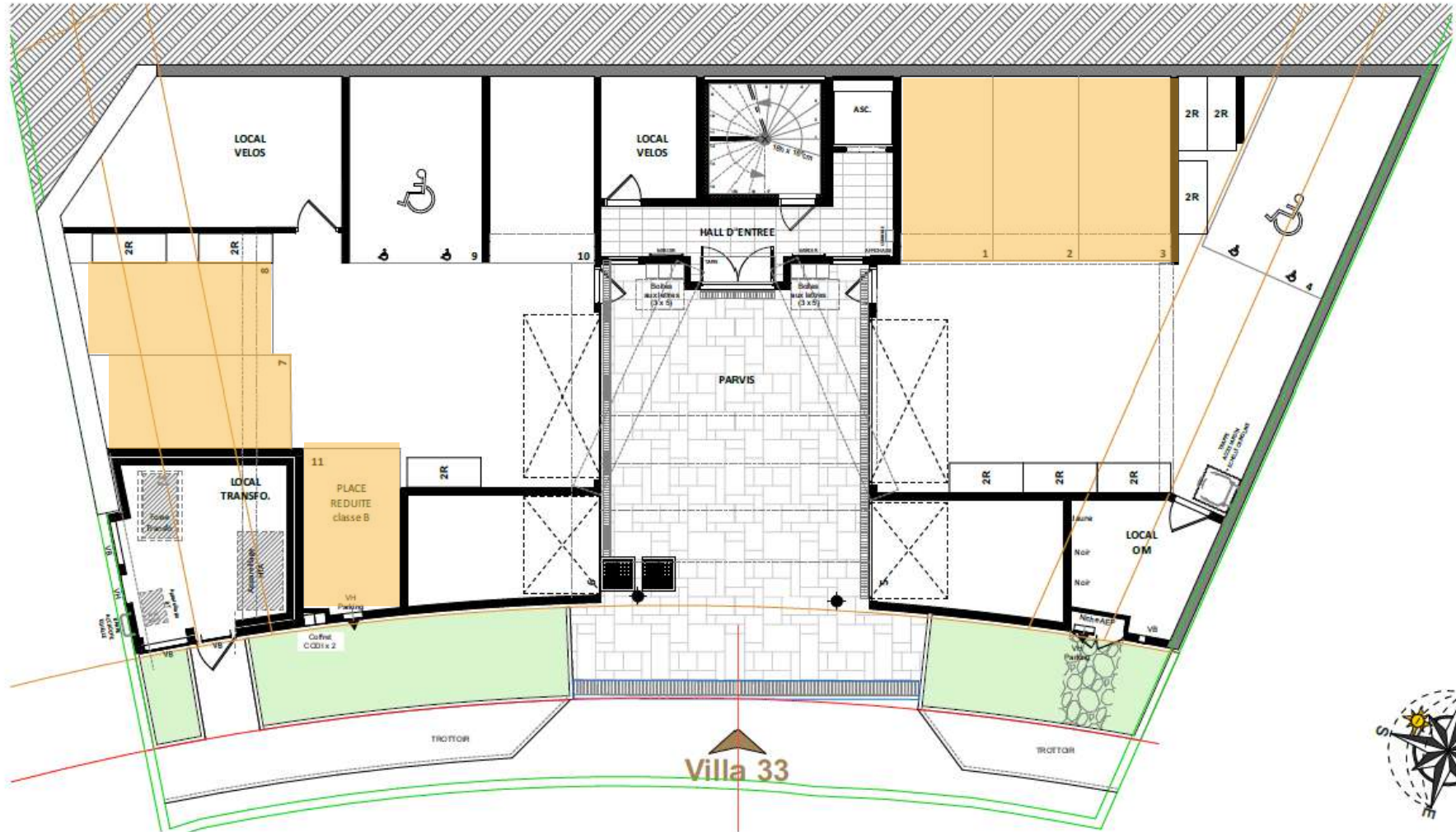
BOOK DES PLANS



Maquette orbitale : <https://villa-33.views-3d.immo/maquette-orbitale>



PLAN MASSE



PLAN SOUS-SOL RDC – VILLA 33



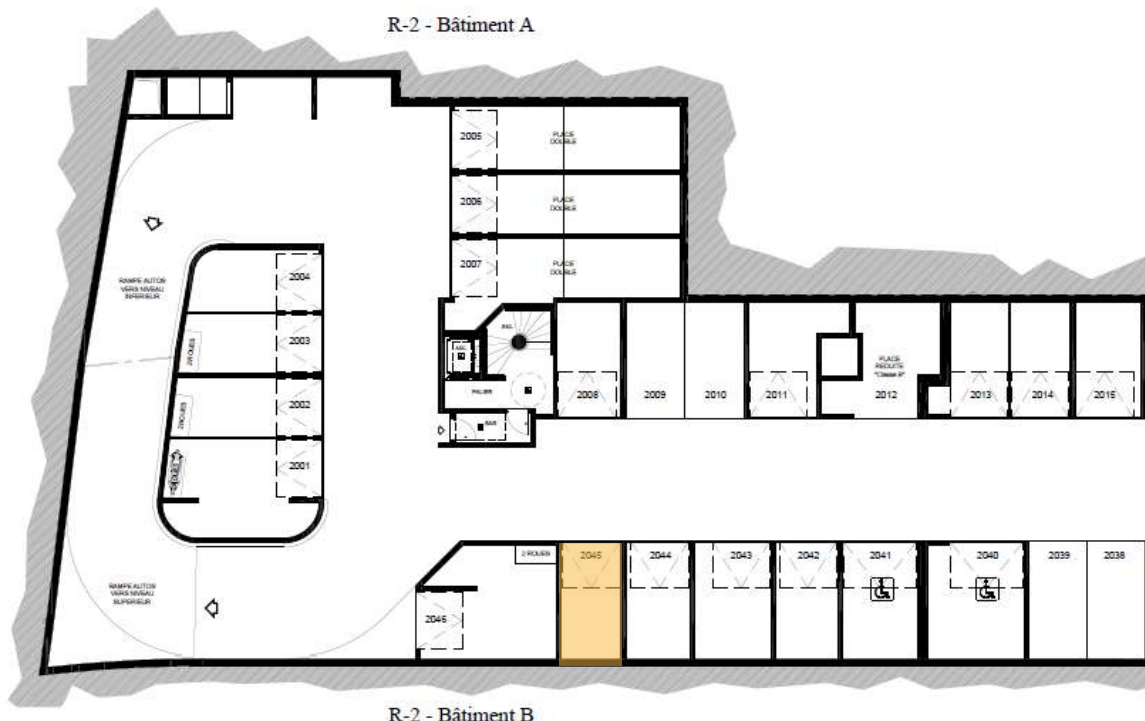
R+1 - Bâtiment A



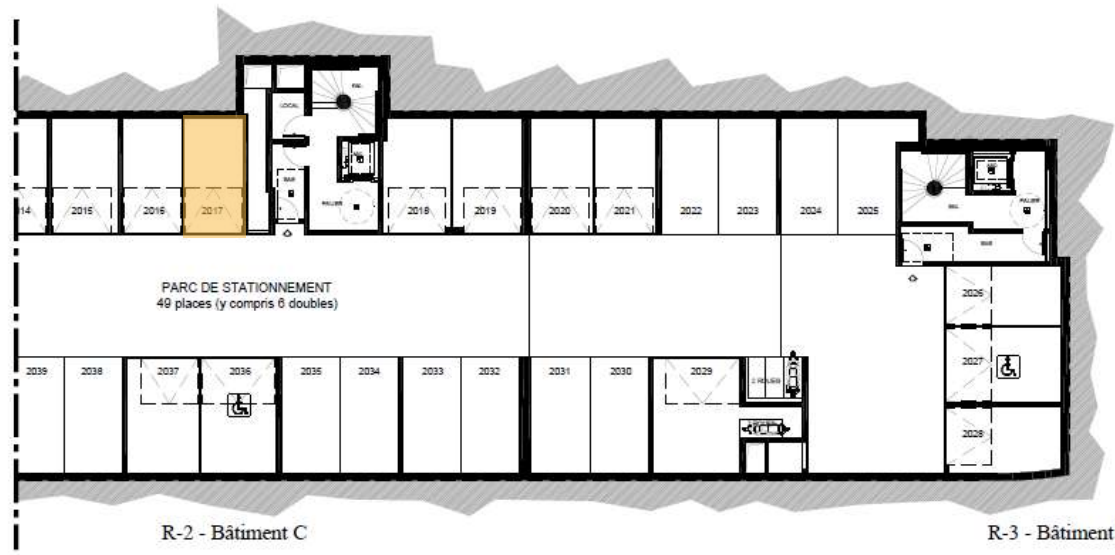
R+1 - Bâtiment B

R+1 - Bâtiment C

R-2 - Bâtiment A



R-2 - Bâtiment B



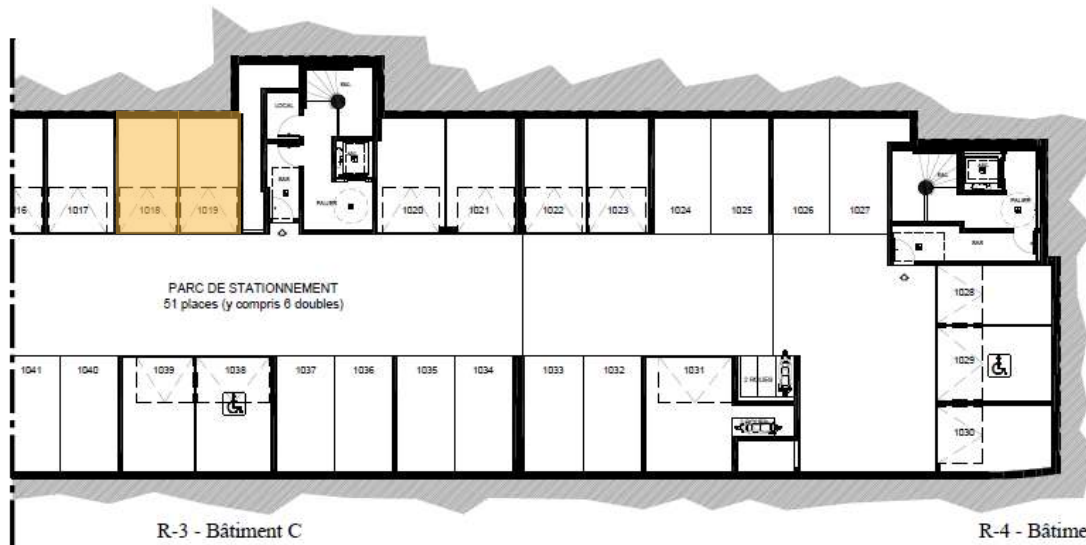
R-2 - Bâtiment C

R-3 - Bâtiment D

R-3 - Bâtiment A



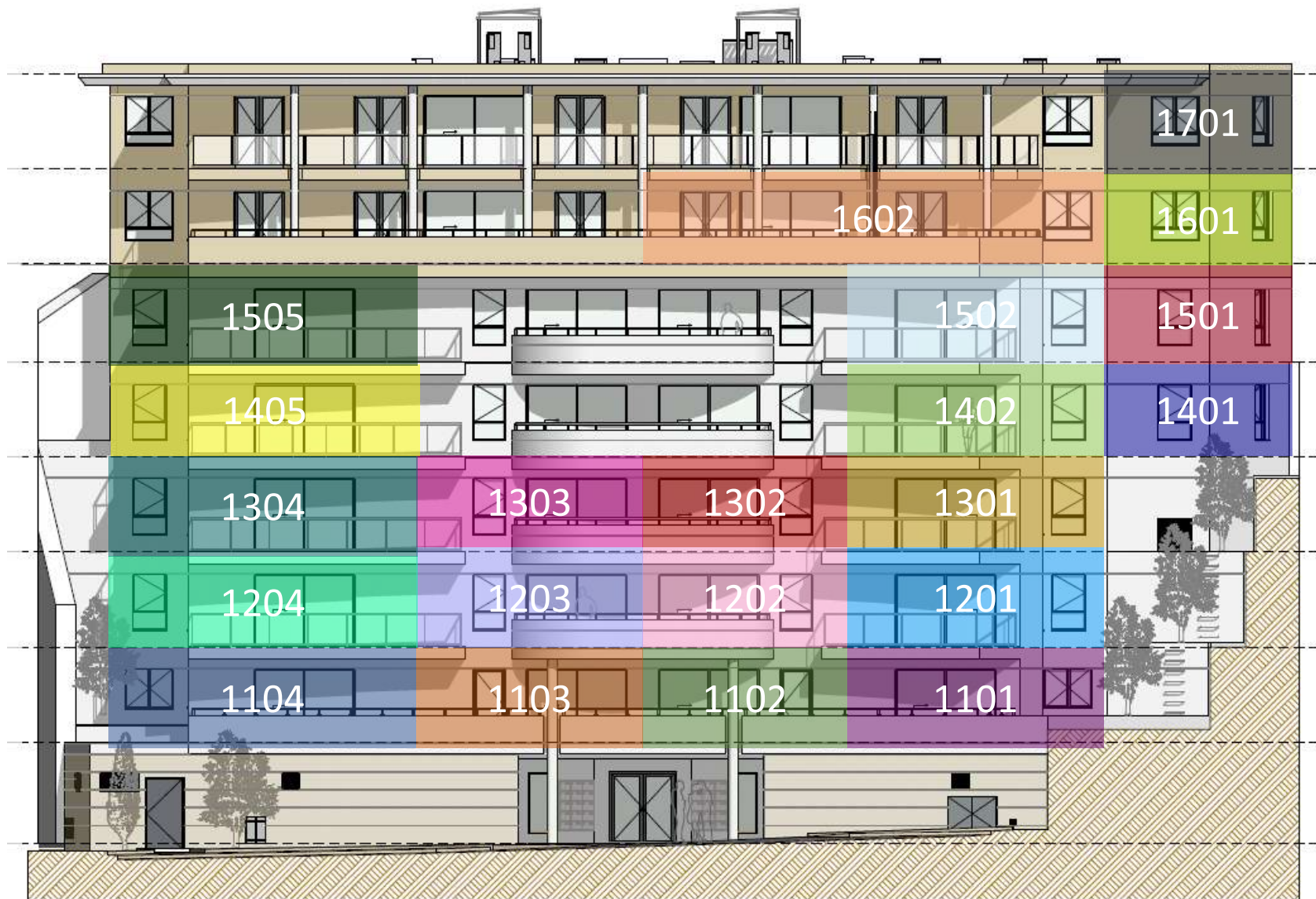
R-3 - Bâtiment B



R-3 - Bâtiment C

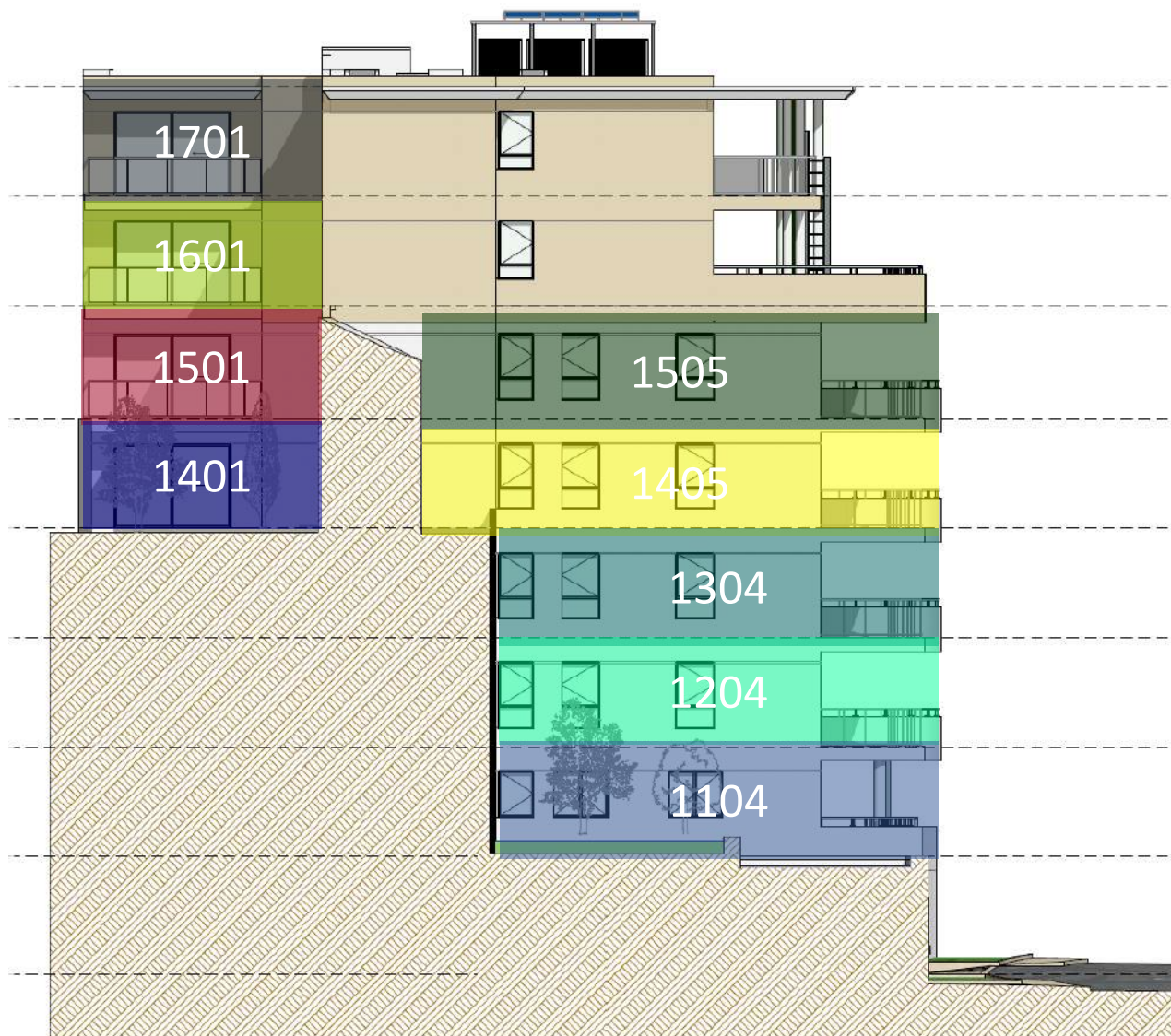
R-4 - Bâtiment D

Cliquez sur la zone colorée pour découvrir le plan de vente



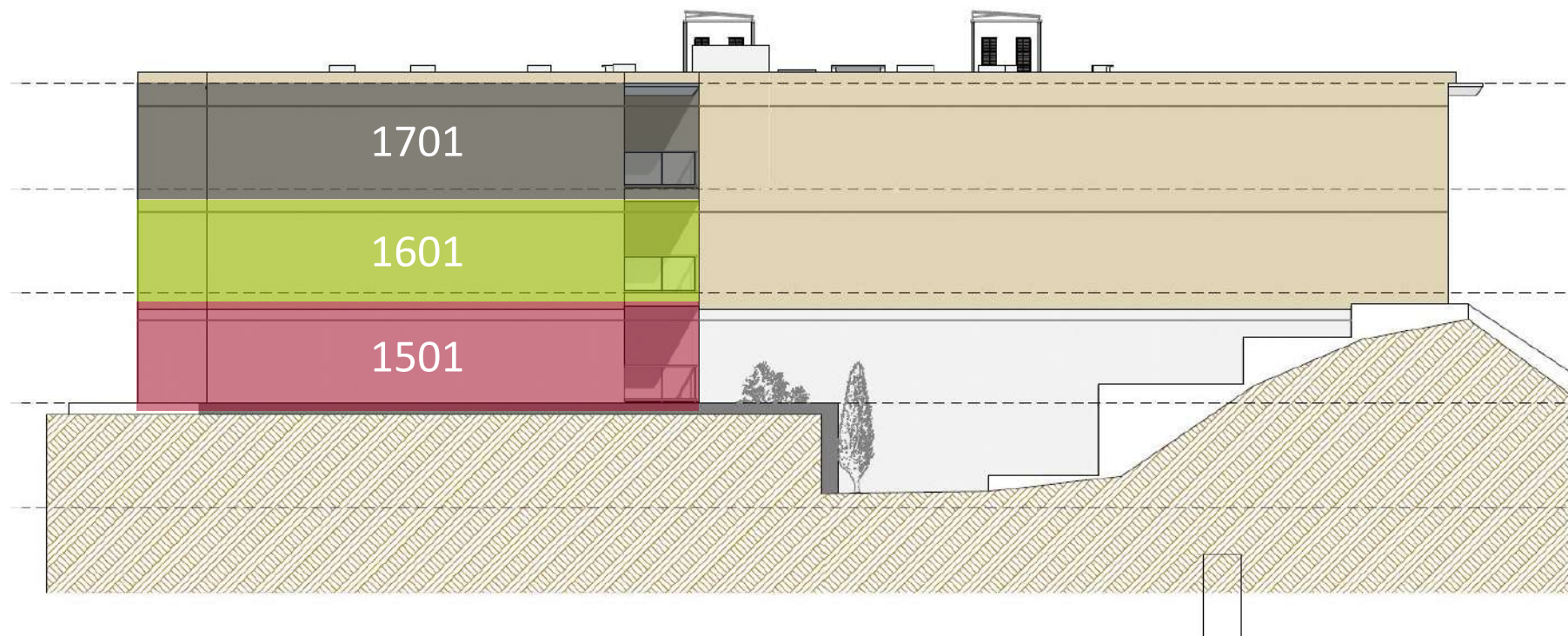
SITUATION DES LOTS – FACADE EST

Cliquez sur la zone colorée pour découvrir le plan de vente



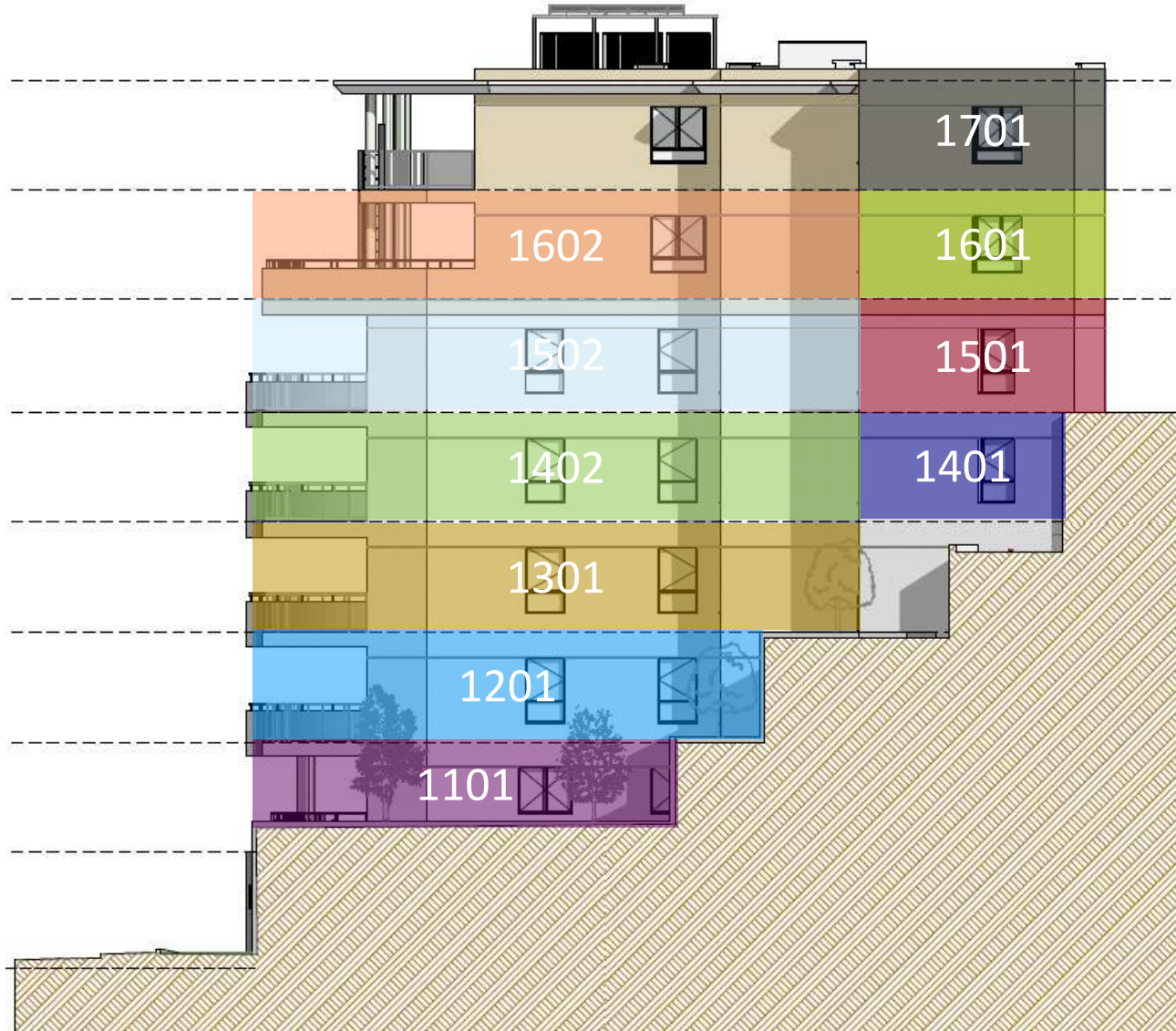
SITUATION DES LOTS – FACADE SUD

Cliquez sur la zone colorée pour découvrir le plan de vente



SITUATION DES LOTS – FACADE OUEST

Cliquez sur la zone colorée pour découvrir le plan de vente

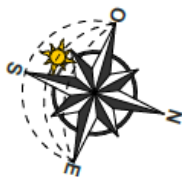
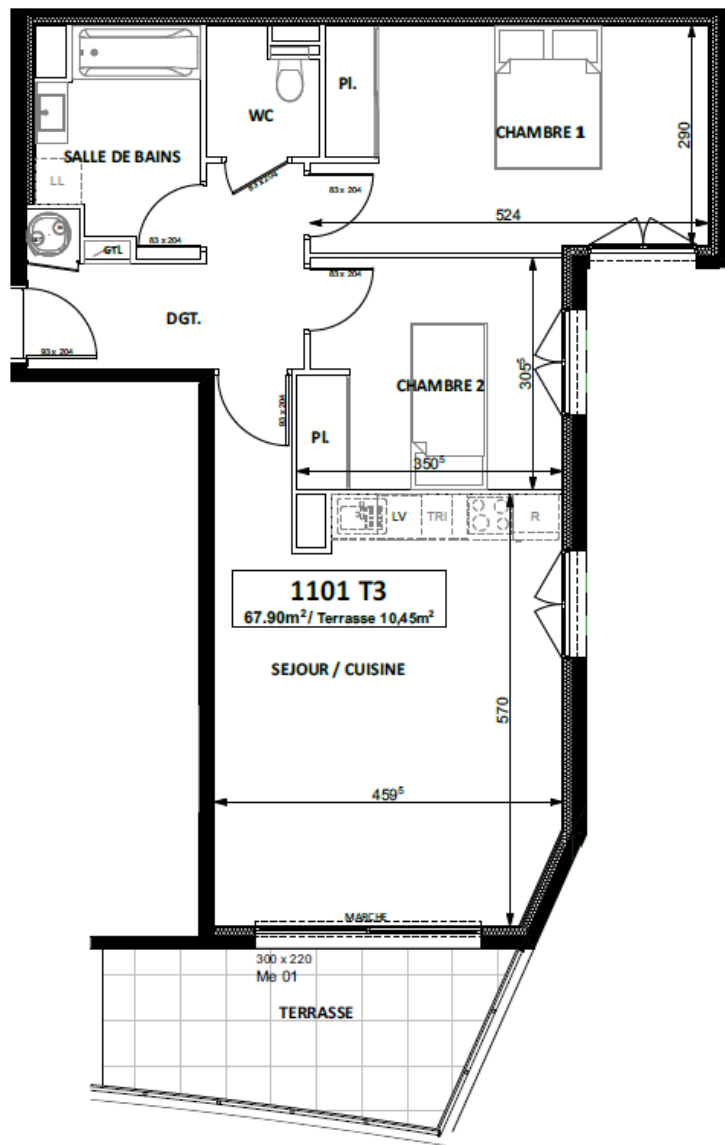


SITUATION DES LOTS – FACADE NORD



CATELLA
PATRIMOINE

1101



GROUPE **D** Edouard
Denis

VILLA 33

Localisation
NIVEAU 1
Lot 1101
3 pièces

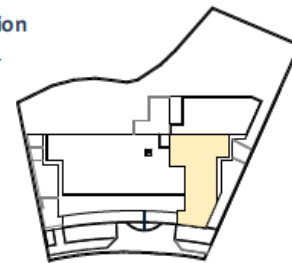


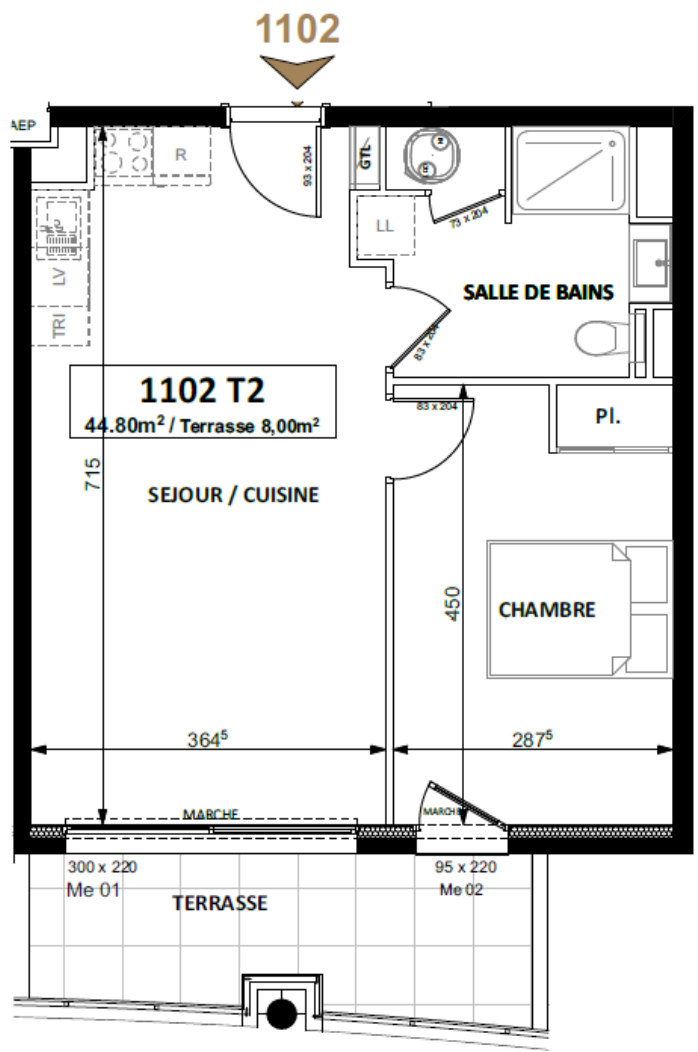
Tableau des surfaces

| | |
|------------------|---------------------------|
| SEJOUR / CUISINE | 27.00 |
| CHAMBRE 1 | 15.10 |
| CHAMBRE 2 | 10.40 |
| SALLE DE BAINS | 5.70 |
| WC | 2.30 |
| DGT. | 7.40 |
| | 67.90m² |
| TERRASSE | 10.45 |
| | 78,35m² |

Nota : La disposition des équipements est donnée à titre indicatif. Les surfaces et les cotes indiquées sont approximatives.
Les retombées, soffites, faux plafonds, canalisations ne sont pas toujours figurés sur ce plan. Le total de la surface de la pièce est calculé avec le placard.
La société se réserve la possibilité d'apporter à ce plan les modifications dues à des impératifs d'ordre technique ou administratif.

Date : Juin 2024





Localisation
NIVEAU 1
Lot 1102
2 pièces

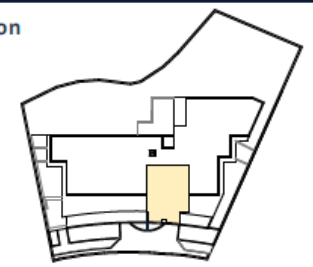
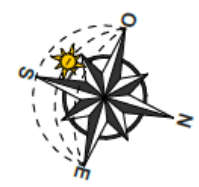


Tableau des surfaces

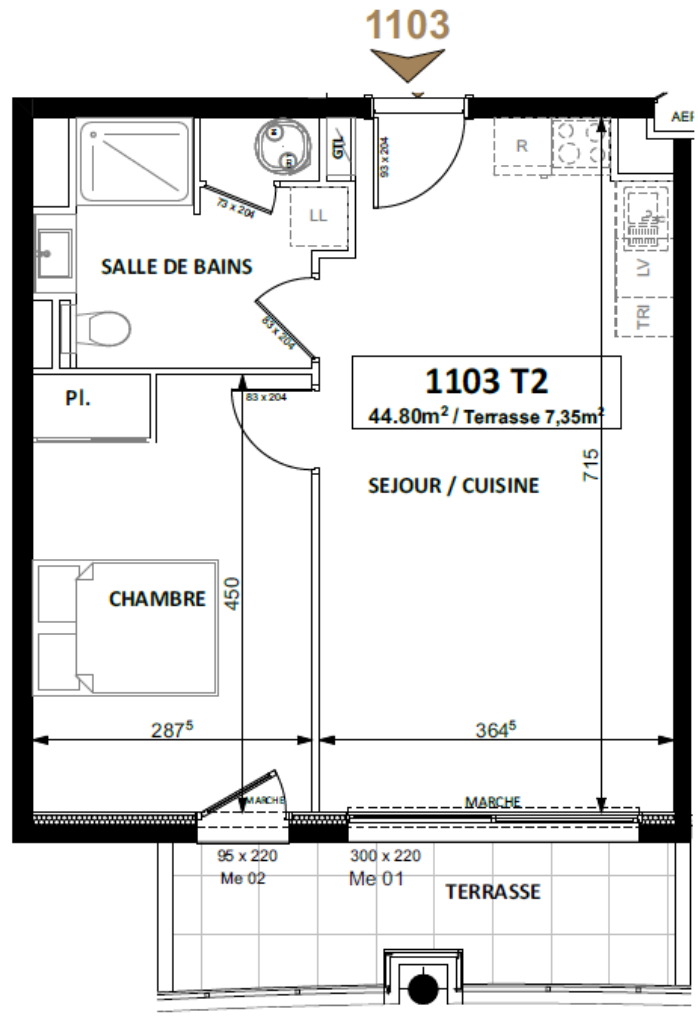
| | |
|------------------|---------------------------|
| SEJOUR / CUISINE | 25.10 |
| CHAMBRE | 12.90 |
| SALLE DE BAINS | 6.80 |
| Total | 44.80m² |
| TERRASSE | 8.00 |
| Total | 52.80m² |



Nota : La disposition des équipements est donnée à titre indicatif. Les surfaces et les cotes indiquées sont approximatives. Les retombées, soffites, faux plafonds, canalisations ne sont pas toujours figurés sur ce plan. Le total de la surface de la pièce est calculé avec le placard. La société se réserve la possibilité d'apporter à ce plan les modifications dues à des impératifs d'ordre technique ou administratif.

Date : Juin 2024





Localisation
NIVEAU 1
Lot 1103
2 pièces

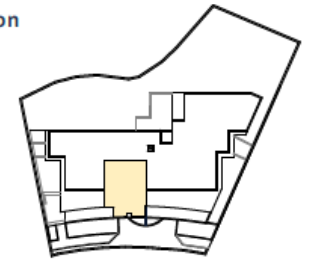
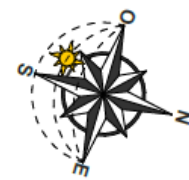


Tableau des surfaces

| | |
|------------------|---------------------------|
| SEJOUR / CUISINE | 25.10 |
| CHAMBRE | 12.90 |
| SALLE DE BAINS | 6.80 |
| | 44.80m² |
| TERRASSE | 7.35 |
| | 52.15m² |



Nota : La disposition des équipements est donnée à titre indicatif. Les surfaces et les cotes indiquées sont approximatives. Les retombées, soffites, faux plafonds, canalisations ne sont pas toujours figurés sur ce plan. Le total de la surface de la pièce est calculé avec le placard. La société se réserve la possibilité d'apporter à ce plan les modifications dues à des impératifs d'ordre technique ou administratif.

Date : Juin 2024

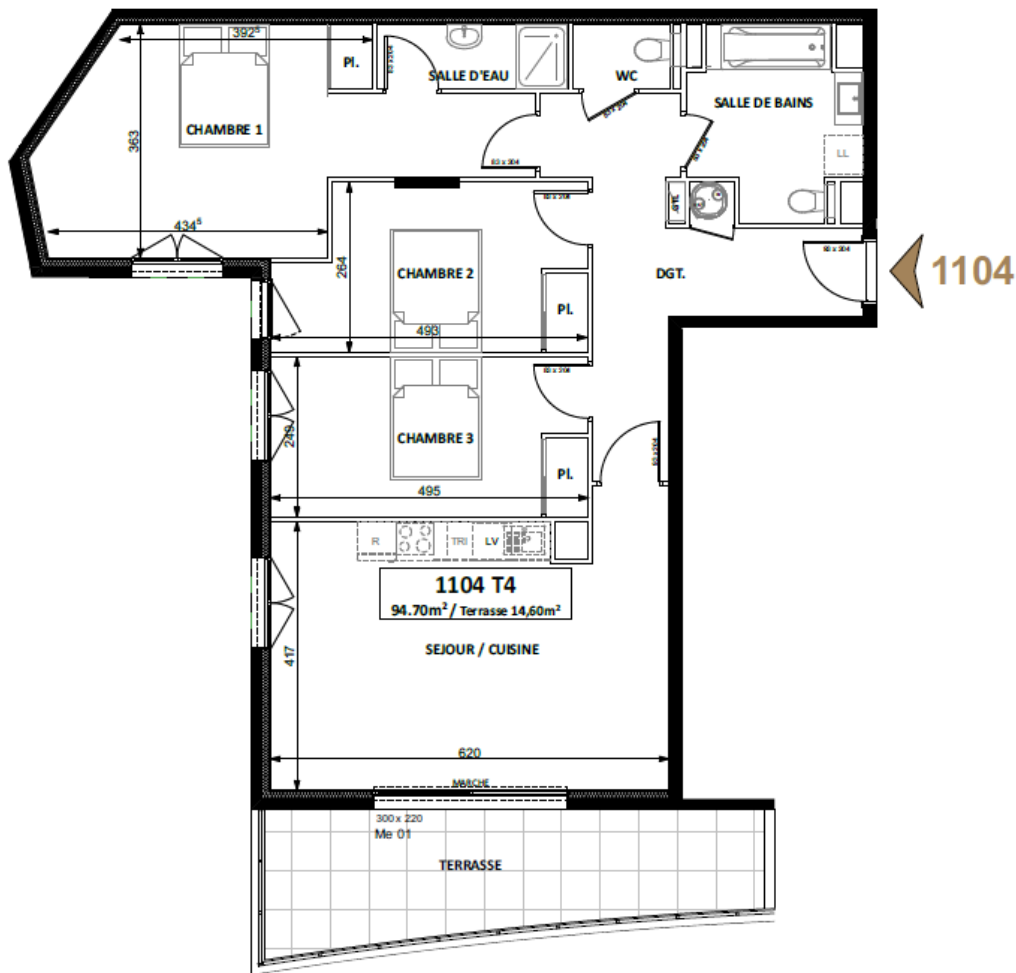




CATELLA
PATRIMOINE

GROUPE **D** Edouard
Denis

VILLA 33



Localisation
NIVEAU 1
Lot 1104
4 pièces

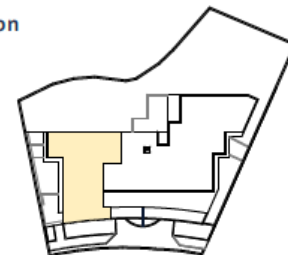
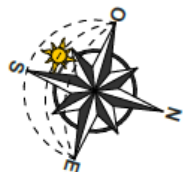


Tableau des surfaces

| | |
|------------------|----------------------------|
| SEJOUR / CUISINE | 26.10 |
| CHAMBRE 1 | 20.10 |
| CHAMBRE 2 | 11.70 |
| CHAMBRE 3 | 12.20 |
| SALLE DE BAINS | 6.90 |
| SALLE D'EAU | 3.00 |
| WC | 1.55 |
| DGT. | 13.15 |
| Total | 94.70m² |
| TERRASSE | 14.60 |
| Total | 109.30m² |

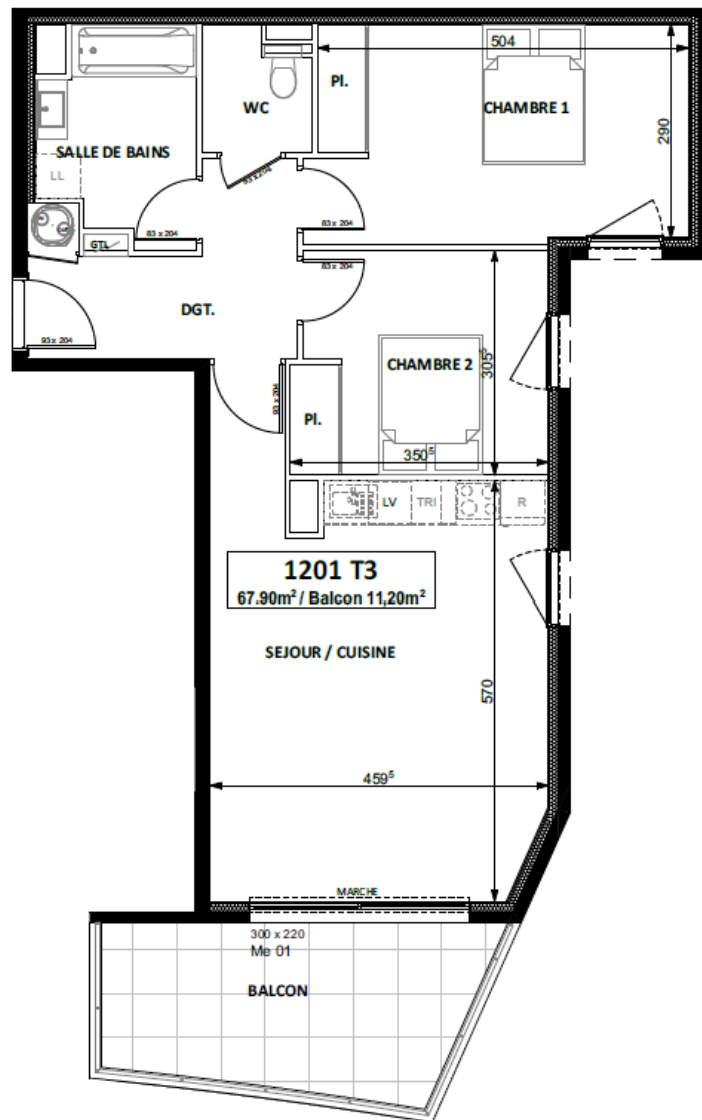


Nota : La disposition des équipements est donnée à titre indicatif. Les surfaces et les cotes indiquées sont approximatives.
Les retombées, soffites, faux plafonds, canalisations ne sont pas toujours figurés sur ce plan. Le total de la surface de la pièce est calculé avec le placard.
La société se réserve la possibilité d'apporter à ce plan les modifications dues à des impératifs d'ordre technique ou administratif.

Date : Juin 2024



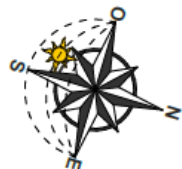
1201



1201 T3
67.90m² / Balcon 11,20m²

SEJOUR / CUISINE

BALCON



Localisation
NIVEAU 2
Lot 1201
3 pièces

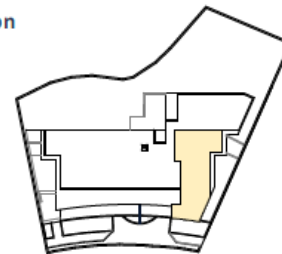


Tableau des surfaces

| | |
|------------------|---------------------|
| SEJOUR / CUISINE | 27.00 |
| CHAMBRE 1 | 15.10 |
| CHAMBRE 2 | 10.40 |
| SALLE DE BAINS | 5.70 |
| WC | 2.30 |
| DGT. | 7.40 |
| <hr/> | |
| | 67.90m ² |
| <hr/> | |
| BALCON | 11.20 |
| <hr/> | |
| | 79.10m ² |

Nota : La disposition des équipements est donnée à titre indicatif. Les surfaces et les cotes indiquées sont approximatives. Les retombées, soffites, faux plafonds, canalisations ne sont pas toujours figurés sur ce plan. Le total de la surface de la pièce est calculé avec le placard. La société se réserve la possibilité d'apporter à ce plan les modifications dues à des impératifs d'ordre technique ou administratif.

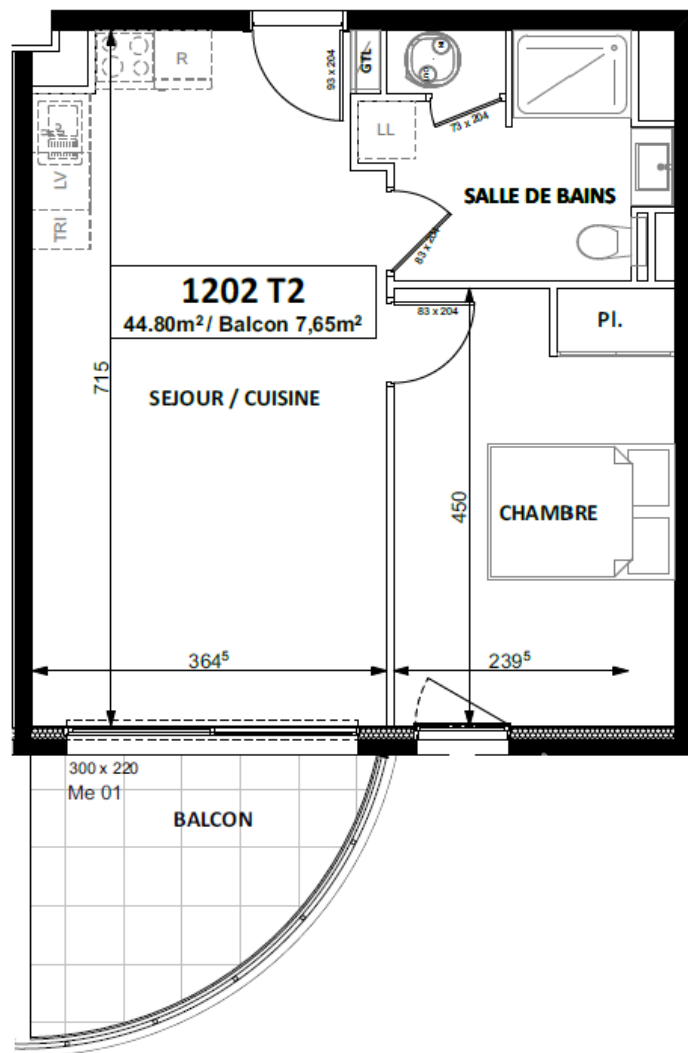
Date : Juin 2024





CATELLA
PATRIMOINE

1202



GROUPE **D** Edouard
Denis

VILLA 33

Localisation
NIVEAU 2
Lot 1202
2 pièces

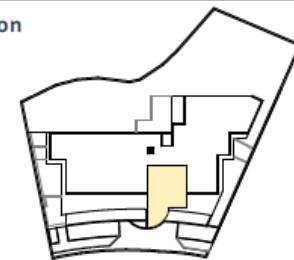
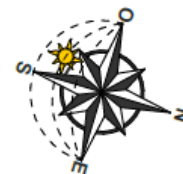


Tableau des surfaces

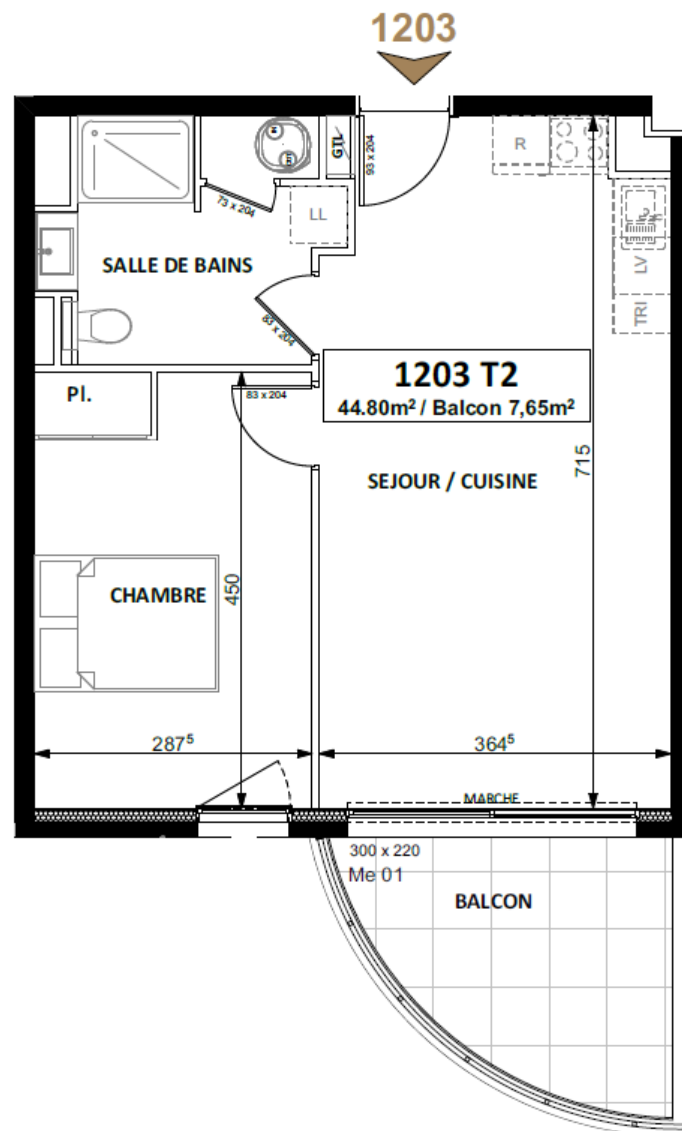
| | |
|------------------|---------------------------|
| SEJOUR / CUISINE | 25.10 |
| CHAMBRE | 12.90 |
| SALLE DE BAINS | 6.80 |
| | 44.80m² |
| BALCON | 7.65 |
| | 52.45m² |



Nota : La disposition des équipements est donnée à titre indicatif. Les surfaces et les cotes indiquées sont approximatives.
Les retombées, soffites, faux plafonds, canalisations ne sont pas toujours figurés sur ce plan. Le total de la surface de la pièce est calculé avec le placard.
La société se réserve la possibilité d'apporter à ce plan les modifications dues à des impératifs d'ordre technique ou administratif.

Date : Juin 2024





Localisation
NIVEAU 2
Lot 1203
2 pièces

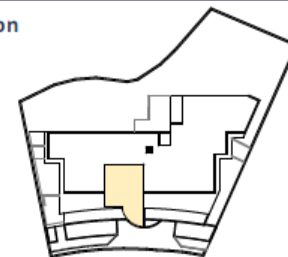
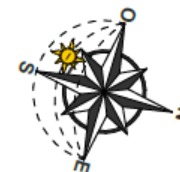


Tableau des surfaces

| | |
|------------------|---------------------------|
| SEJOUR / CUISINE | 25.10 |
| CHAMBRE | 12.90 |
| SALLE DE BAINS | 6.80 |
| | 44.80m² |
| BALCON | 7.65 |
| | 52.45m² |



Nota : La disposition des équipements est donnée à titre indicatif. Les surfaces et les cotes indiquées sont approximatives.
Les retombées, soffites, faux plafonds, canalisations ne sont pas toujours figurés sur ce plan. Le total de la surface de la pièce est calculé avec le placard.
La société se réserve la possibilité d'apporter à ce plan les modifications dues à des impératifs d'ordre technique ou administratif.

Date : Juin 2024





Localisation
NIVEAU 2
Lot 1204
4 pièces

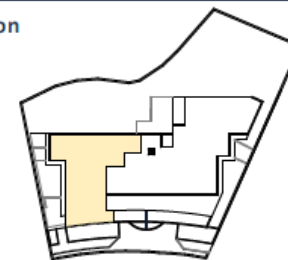
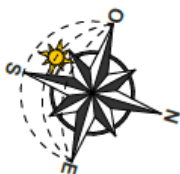


Tableau des surfaces

| | |
|------------------|----------------------------|
| SEJOUR / CUISINE | 26.10 |
| CHAMBRE 1 | 19.95 |
| CHAMBRE 2 | 11.75 |
| CHAMBRE 3 | 12.20 |
| SALLE DE BAINS | 7.85 |
| SALLE D'EAU | 3.10 |
| WC | 1.55 |
| DRESSING | 2.80 |
| DGT. | 15.85 |
| | 101,15m² |
| BALCON | 15.80 |
| | 116.95m² |

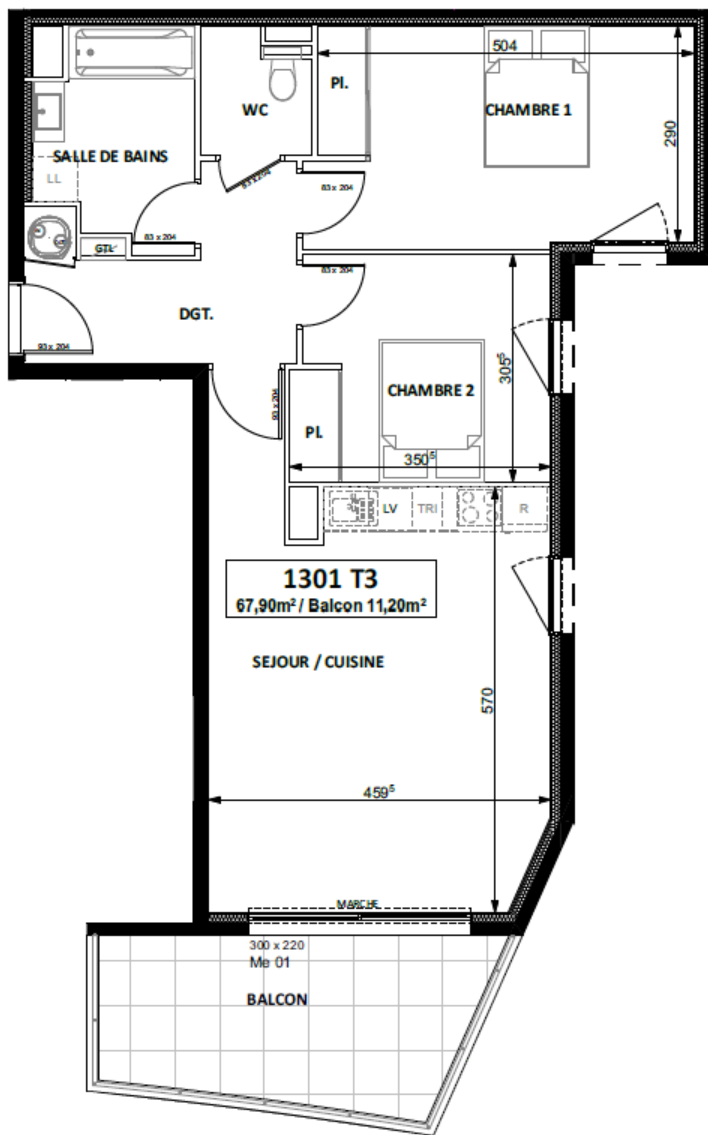


Nota : La disposition des équipements est donnée à titre indicatif. Les surfaces et les cotes indiquées sont approximatives. Les retombées, soffites, faux plafonds, canalisations ne sont pas toujours figurés sur ce plan. Le total de la surface de la pièce est calculé avec le placard. La société se réserve la possibilité d'apporter à ce plan les modifications dues à des impératifs d'ordre technique ou administratif.

Date : Juin 2024



1301



1301 T3
67,90m² / Balcon 11,20m²

SEJOUR / CUISINE

3,00 x 2,20
Me 01

BALCON



VILLA 33

Localisation
NIVEAU 3
Lot 1301
3 pièces

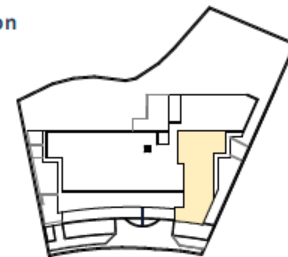
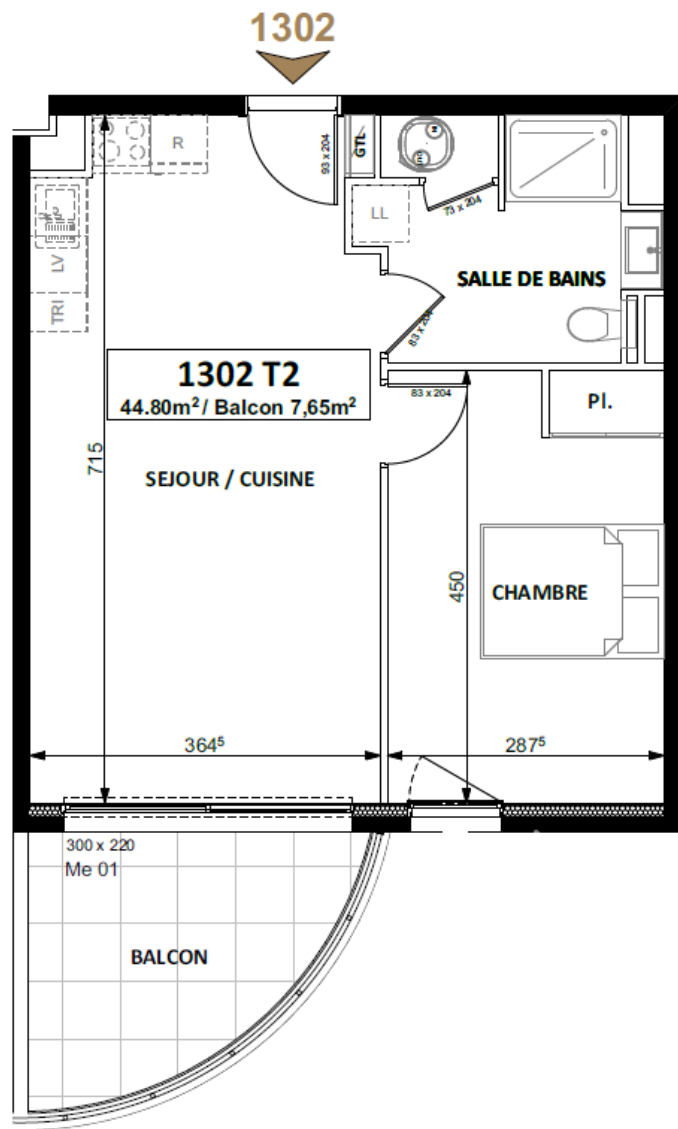


Tableau des surfaces

| | |
|------------------|---------------------------|
| SEJOUR / CUISINE | 27.00 |
| CHAMBRE 1 | 15.10 |
| CHAMBRE 2 | 10.40 |
| SALLE DE BAINS | 5.70 |
| WC | 2.30 |
| DGT. | 7.40 |
| | 67.90m² |
| BALCON | 11.20 |
| | 79.10m² |



Localisation
NIVEAU 3
Lot 1302
2 pièces

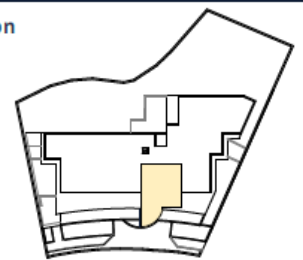
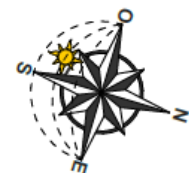


Tableau des surfaces

| | |
|------------------|---------------------------|
| SEJOUR / CUISINE | 25.10 |
| CHAMBRE | 12.90 |
| SALLE DE BAINS | 6.80 |
| <hr/> | |
| | 44.80m² |
| <hr/> | |
| BALCON | 7.65 |
| <hr/> | |
| | 52.45m² |



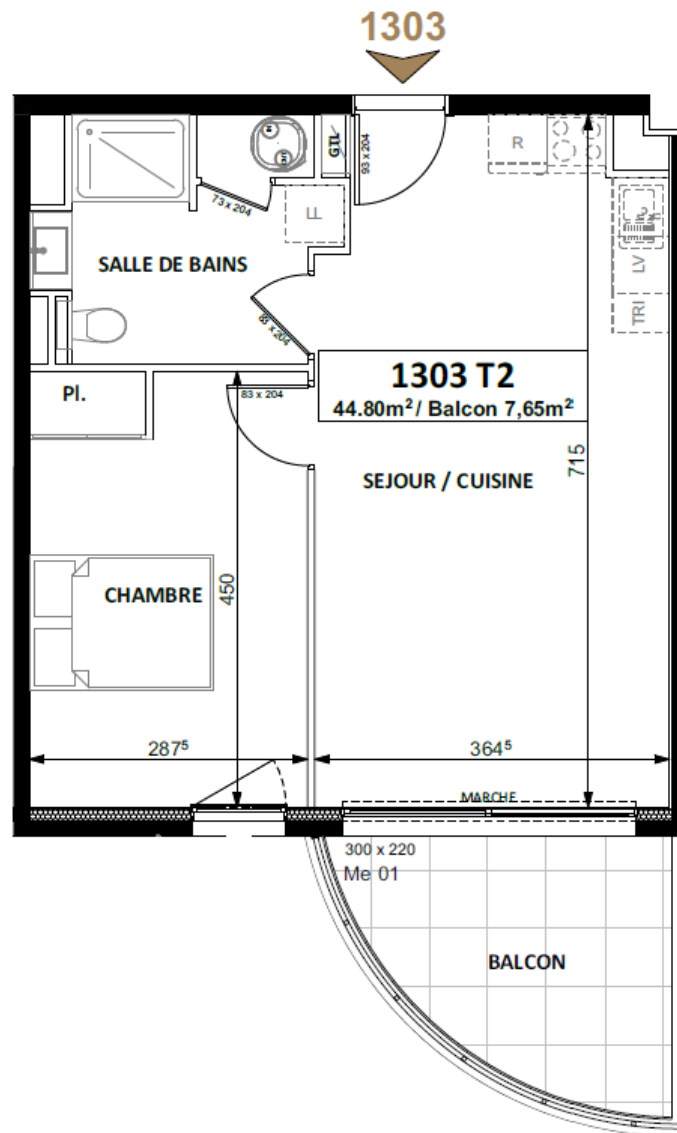
Nota : La disposition des équipements est donnée à titre indicatif. Les surfaces et les cotes indiquées sont approximatives.
Les retombées, soffites, faux plafonds, canalisations ne sont pas toujours figurés sur ce plan. Le total de la surface de la pièce est calculé avec le placard.
La société se réserve la possibilité d'apporter à ce plan les modifications dues à des impératifs d'ordre technique ou administratif.

Date : Juin 2024





CATELLA
PATRIMOINE



GROUPE **D** Edouard
Denis

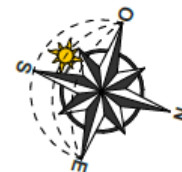
VILLA 33

Localisation
NIVEAU 3
Lot 1303
2 pièces



Tableau des surfaces

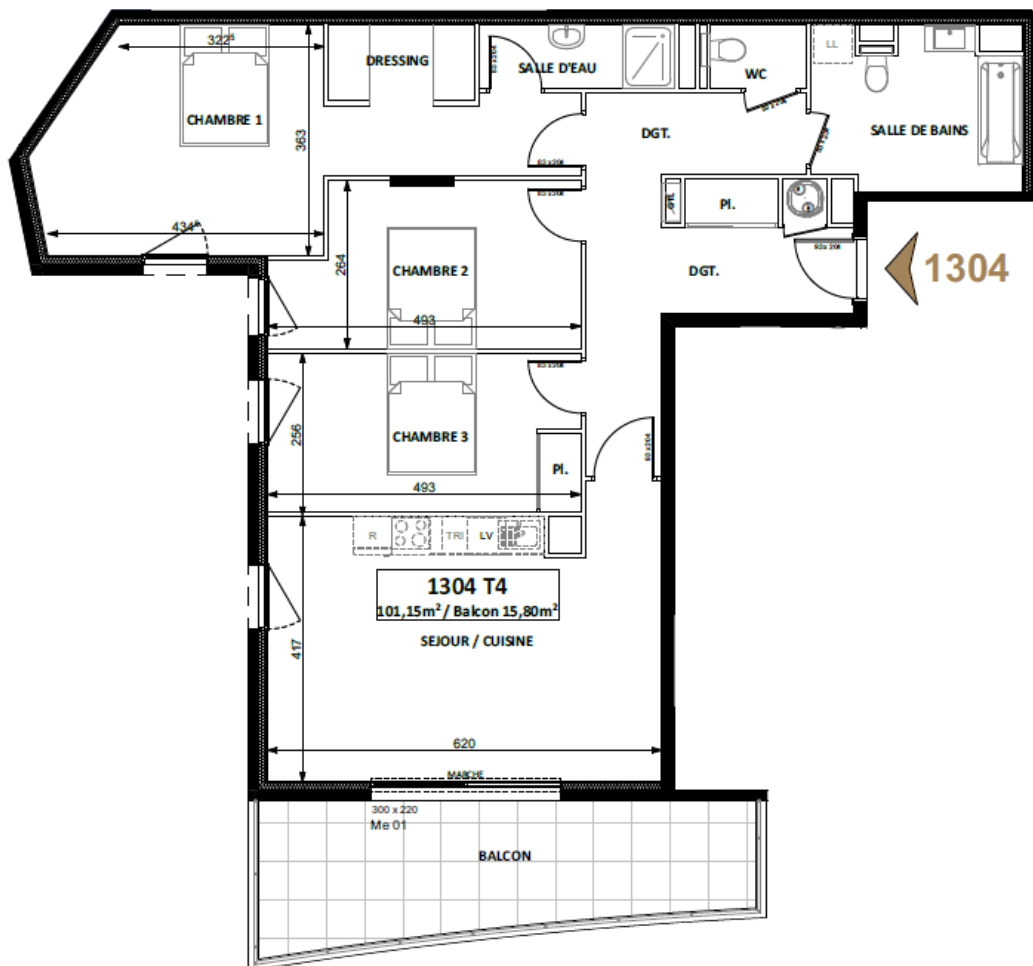
| | |
|------------------|---------------------------|
| SEJOUR / CUISINE | 25.10 |
| CHAMBRE | 12.90 |
| SALLE DE BAINS | 6.80 |
| | 44.80m² |
| BALCON | 7.65 |
| | 52.45m² |



Nota : La disposition des équipements est donnée à titre indicatif. Les surfaces et les cotes indiquées sont approximatives.
Les retombées, soffites, faux plafonds, canalisations ne sont pas toujours figurés sur ce plan. Le total de la surface de la pièce est calculé avec le placard.
La société se réserve la possibilité d'apporter à ce plan les modifications dues à des impératifs d'ordre technique ou administratif.

Date : Juin 2024





Localisation
NIVEAU 3
Lot 1304
4 pièces

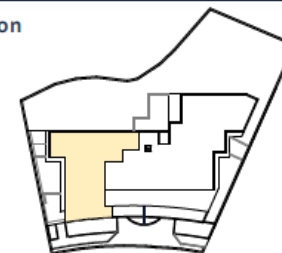
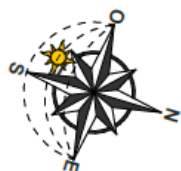


Tableau des surfaces

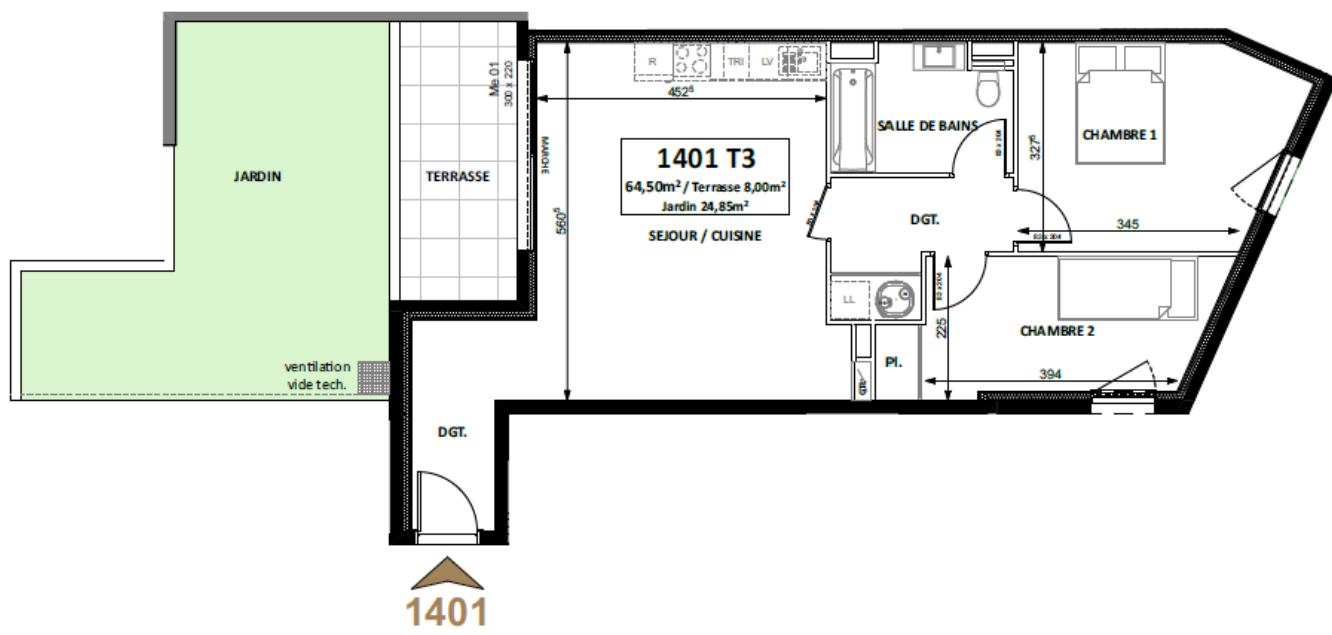
| | |
|------------------|----------------------------|
| SEJOUR / CUISINE | 26.10 |
| CHAMBRE 1 | 19.95 |
| CHAMBRE 2 | 11.75 |
| CHAMBRE 3 | 12.20 |
| SALLE DE BAINS | 7.85 |
| SALLE D'EAU | 3.10 |
| WC | 1.55 |
| DRESSING | 2.80 |
| DGT. | 15.85 |
| | 101.15m² |
| BALCON | 15.80 |
| | 116.95m² |



Nota : La disposition des équipements est donnée à titre indicatif. Les surfaces et les cotes indiquées sont approximatives.
Les retombées, soffites, faux plafonds, canalisations ne sont pas toujours figurés sur ce plan. Le total de la surface de la pièce est calculé avec le placard.
La société se réserve la possibilité d'apporter à ce plan les modifications dues à des impératifs d'ordre technique ou administratif.

Date : Juin 2024





Localisation
NIVEAU 4
Lot 1401
3 pièces

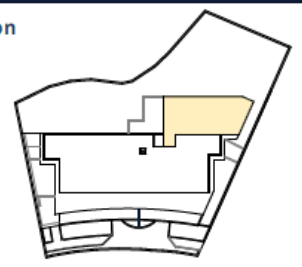


Tableau des surfaces

| | |
|------------------|---------------------------|
| SEJOUR / CUISINE | 25.80 |
| CHAMBRE 1 | 13.15 |
| CHAMBRE 2 | 10.30 |
| SALLE DE BAINS | 5.25 |
| DGT. | 10.00 |
| Total | 64.50m² |
| TERRASSE | 8.00 |
| JARDIN | 24.85 |
| Total | 97.35m² |



Nota : La disposition des équipements est donnée à titre indicatif. Les surfaces et les cotes indiquées sont approximatives. Les retombées, soffites, faux plafonds, canalisations ne sont pas toujours figurés sur ce plan. Le total de la surface de la pièce est calculé avec le placard. La société se réserve la possibilité d'apporter à ce plan les modifications dues à des impératifs d'ordre technique ou administratif.

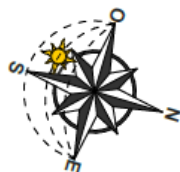
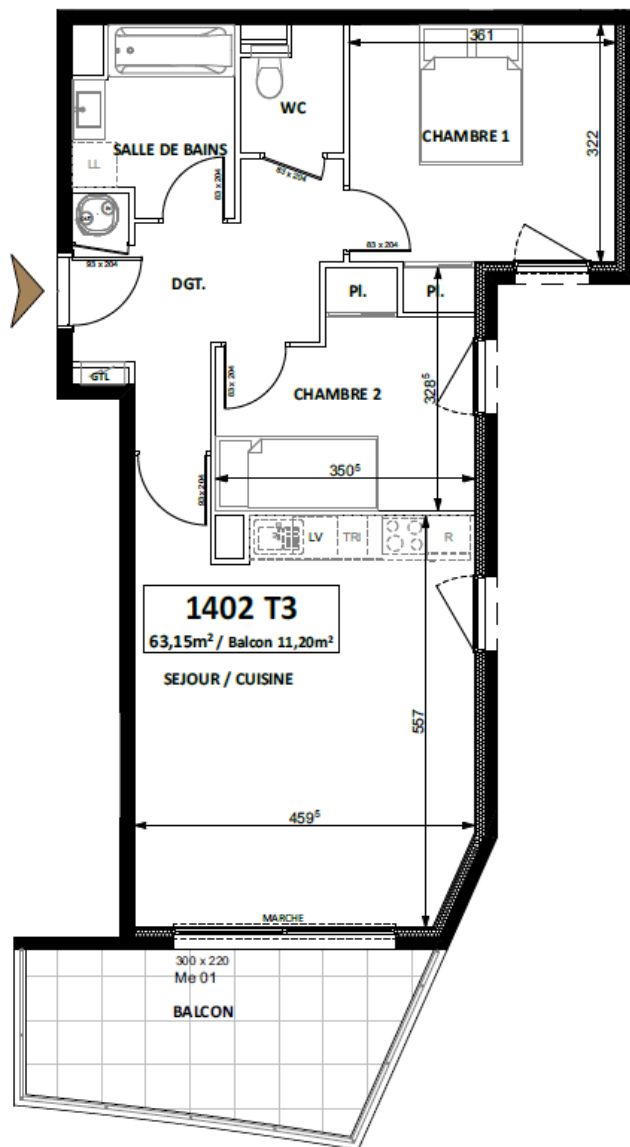
Date : Juin 2024





CATELLA
PATRIMOINE

1402



GROUPE **ED** Edouard
Denis

VILLA 33

Localisation
NIVEAU 4
Lot 1402
3 pièces

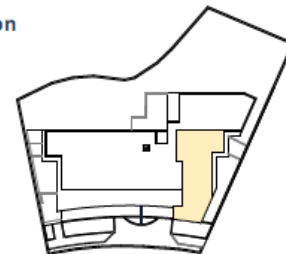


Tableau des surfaces

| | |
|------------------|---------------------------|
| SEJOUR / CUISINE | 25.75 |
| CHAMBRE 1 | 12.25 |
| CHAMBRE 2 | 9.20 |
| SALLE DE BAINS | 5.05 |
| WC | 2.15 |
| DGT. | 8.75 |
| <hr/> | |
| | 63.15m² |
| <hr/> | |
| BALCON | 11.20 |
| <hr/> | |
| | 74.35m² |

Nota : La disposition des équipements est donnée à titre indicatif. Les surfaces et les cotes indiquées sont approximatives.
Les retombées, soffites, faux plafonds, canalisations ne sont pas toujours figurés sur ce plan. Le total de la surface de la pièce est calculé avec le placard.
La société se réserve la possibilité d'apporter à ce plan les modifications dues à des impératifs d'ordre technique ou administratif.

Date : Juin 2024





CATELLA
PATRIMOINE

GRUPE **D** Edouard
Denis

VILLA 33

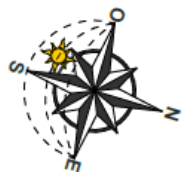


Localisation
NIVEAU 4
Lot 1405
4 pièces



Tableau des surfaces

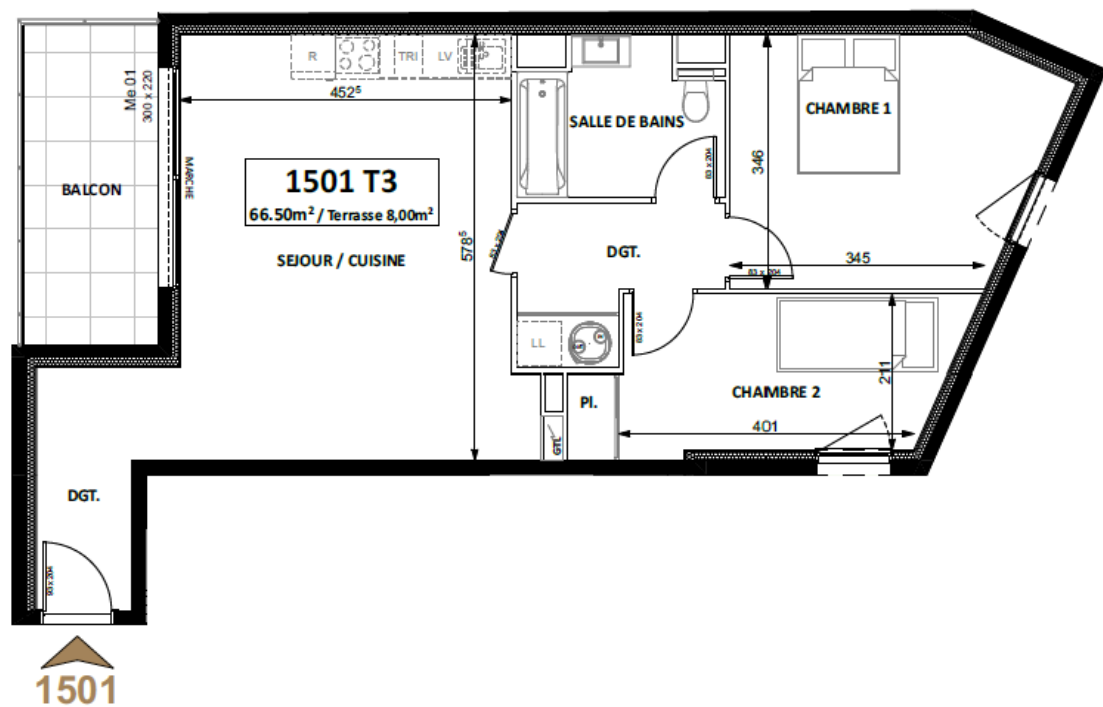
| | |
|------------------|----------------------------|
| SEJOUR / CUISINE | 26.10 |
| CHAMBRE 1 | 16.35 |
| CHAMBRE 2 | 11.75 |
| CHAMBRE 3 | 12.20 |
| SALLE DE BAINS | 7.85 |
| SALLE D'EAU | 3.10 |
| WC | 1.55 |
| DRESSING | 2.80 |
| DGT. | 15.85 |
| | 97.55m² |
| BALCON | 15.80 |
| | 113.35m² |



Nota : La disposition des équipements est donnée à titre indicatif. Les surfaces et les cotes indiquées sont approximatives. Les retombées, soffites, faux plafonds, canalisations ne sont pas toujours figurés sur ce plan. Le total de la surface de la pièce est calculé avec le placard. La société se réserve la possibilité d'apporter à ce plan les modifications dues à des impératifs d'ordre technique ou administratif.

Date : Juin 2024





Localisation
NIVEAU 5
Lot 1501
3 pièces

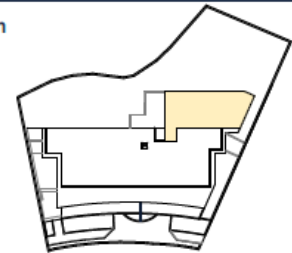
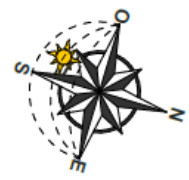


Tableau des surfaces

| | |
|------------------|---------------------------|
| SEJOUR / CUISINE | 26.65 |
| CHAMBRE 1 | 14.05 |
| CHAMBRE 2 | 10.30 |
| SALLE DE BAINS | 5.50 |
| DGT. | 10.00 |
| <hr/> | |
| | 66.50m² |
| BALCON | 8.00 |
| <hr/> | |
| | 74.50m² |

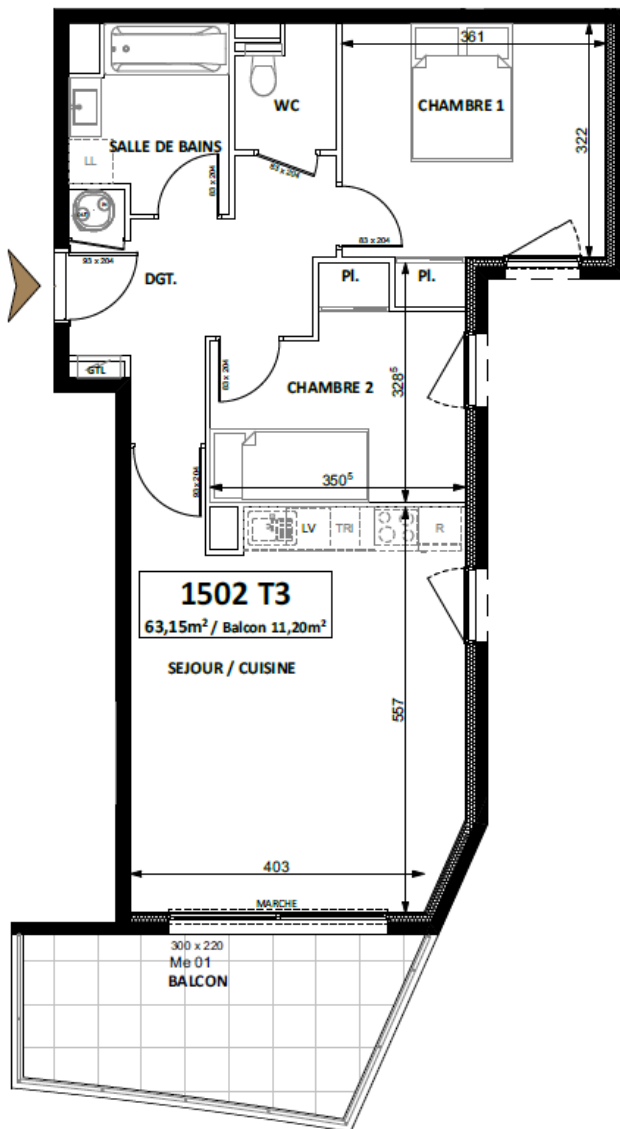


Nota : La disposition des équipements est donnée à titre indicatif. Les surfaces et les cotes indiquées sont approximatives. Les retombées, soffites, faux plafonds, canalisations ne sont pas toujours figurés sur ce plan. Le total de la surface de la pièce est calculé avec le placard. La société se réserve la possibilité d'apporter à ce plan les modifications dues à des impératifs d'ordre technique ou administratif.

Date : Juin 2024



1502



Localisation
NIVEAU 5
Lot 1502
3 pièces

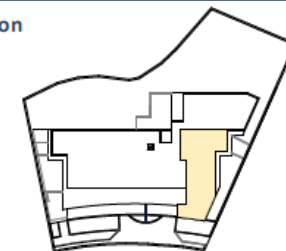
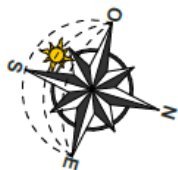


Tableau des surfaces

| | |
|------------------|---------------------------|
| SEJOUR / CUISINE | 25.70 |
| CHAMBRE 1 | 12.30 |
| CHAMBRE 2 | 9.20 |
| SALLE DE BAINS | 5.05 |
| WC | 2.15 |
| DGT. | 8.75 |
| | 63.15m² |
| BALCON | 11.20 |
| | 74.35m² |





Localisation
NIVEAU 5
Lot 1505
4 pièces

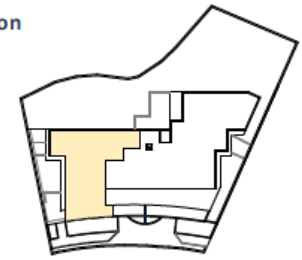
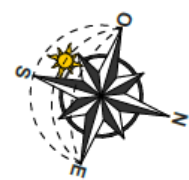


Tableau des surfaces

| | |
|------------------|----------------------------|
| SEJOUR / CUISINE | 26.10 |
| CHAMBRE 1 | 16.35 |
| CHAMBRE 2 | 11.75 |
| CHAMBRE 3 | 12.20 |
| SALLE DE BAINS | 7.85 |
| SALLE D'EAU | 3.10 |
| WC | 1.55 |
| DRESSING | 2.80 |
| DGT. | 15.85 |
| Total | 97,55m² |
| BALCON | 15.80 |
| Total | 113,35m² |



Nota : La disposition des équipements est donnée à titre indicatif. Les surfaces et les cotes indiquées sont approximatives. Les retombées, soffites, faux plafonds, canalisations ne sont pas toujours figurés sur ce plan. Le total de la surface de la pièce est calculé avec le placard. La société se réserve la possibilité d'apporter à ce plan les modifications dues à des impératifs d'ordre technique ou administratif.

Date : Juin 2024



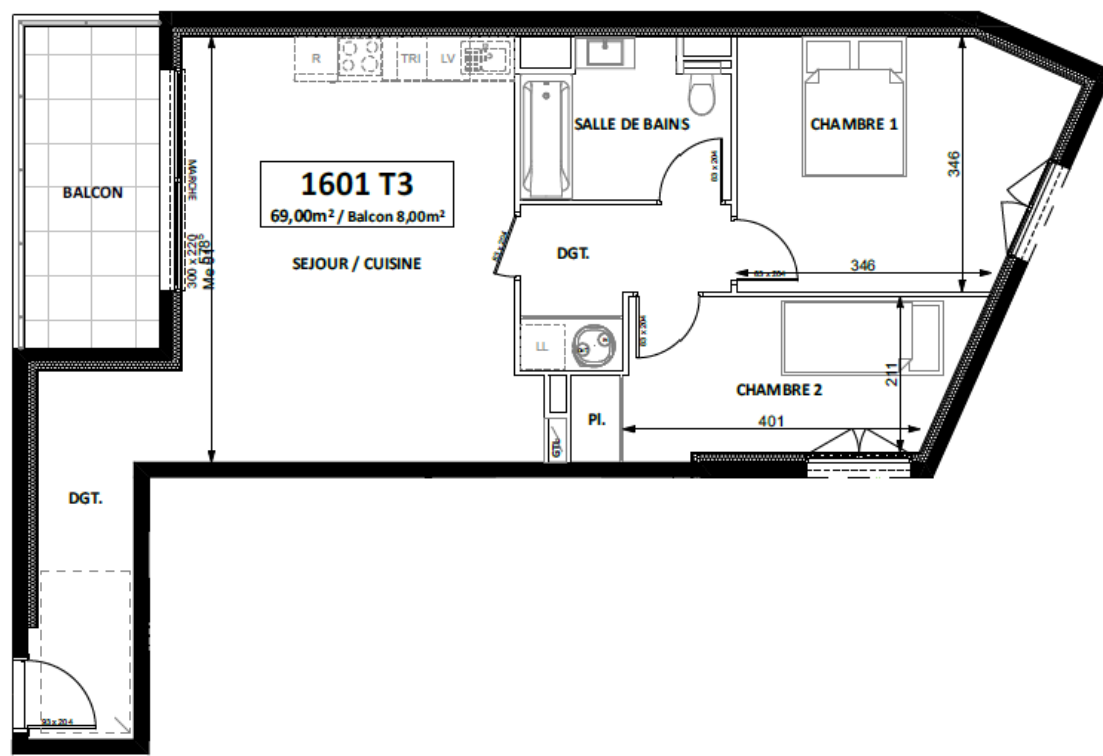


CATELLA
PATRIMOINE

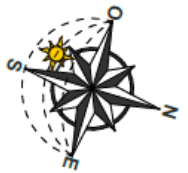


GROUPE **D** Edouard
Denis

VILLA 33



1601



Localisation
NIVEAU 6
Lot 1601
3 pièces

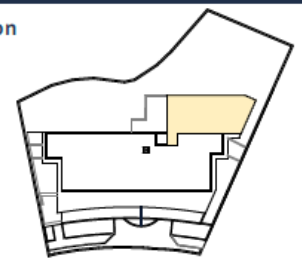


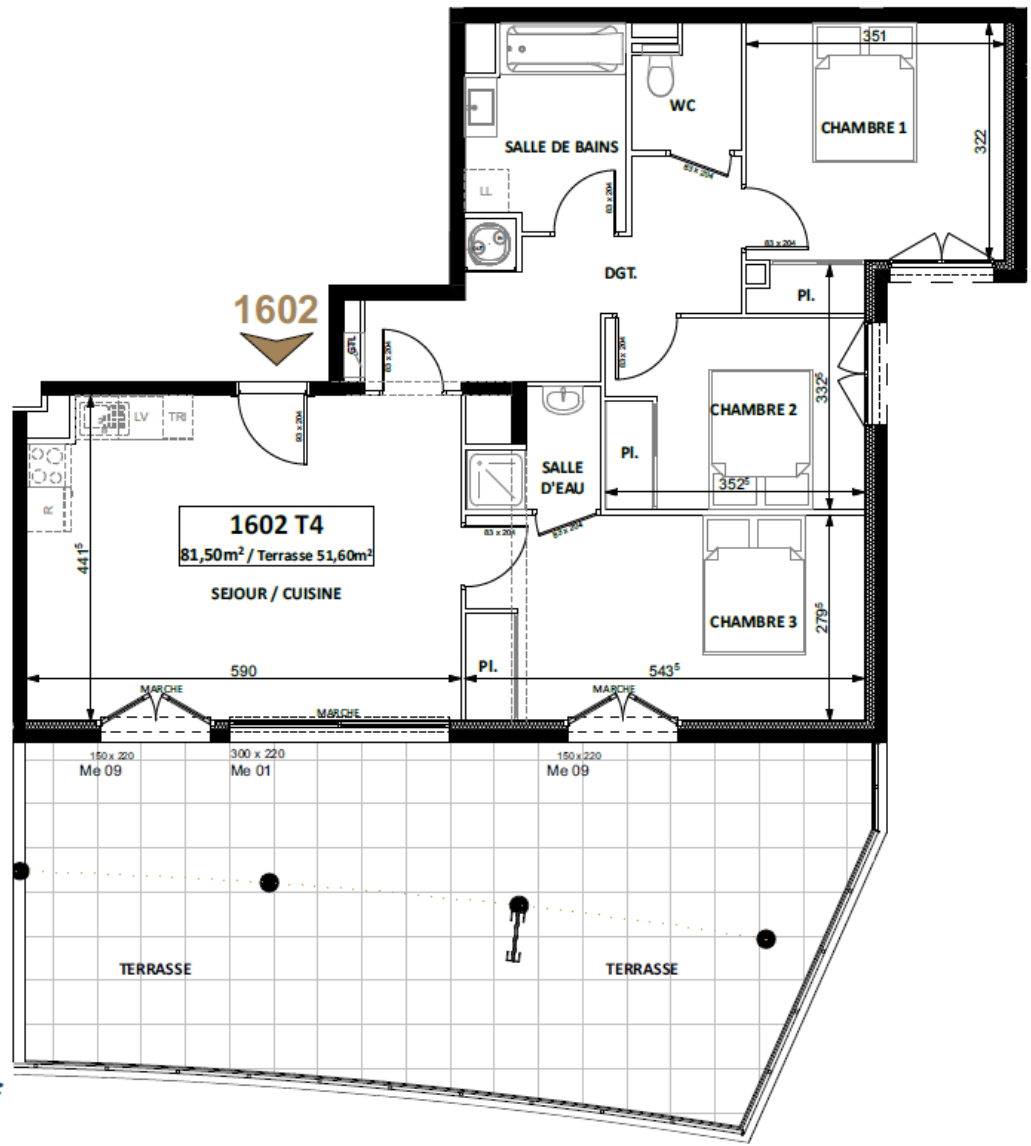
Tableau des surfaces

| | |
|------------------|---------------------|
| SEJOUR / CUISINE | 26.65 |
| CHAMBRE 1 | 14.05 |
| CHAMBRE 2 | 10.30 |
| SALLE DE BAINS | 5.55 |
| DGT. | 12.45 |
| <hr/> | |
| | 69.00m ² |
| <hr/> | |
| BALCON | 8.00 |
| <hr/> | |
| | 77.00m ² |

Nota : La disposition des équipements est donnée à titre indicatif. Les surfaces et les cotes indiquées sont approximatives. Les retombées, soffites, faux plafonds, canalisations ne sont pas toujours figurés sur ce plan. Le total de la surface de la pièce est calculé avec le placard. La société se réserve la possibilité d'apporter à ce plan les modifications dues à des impératifs d'ordre technique ou administratif.

Date : Juin 2024





Localisation
NIVEAU 6
Lot 1602
4 pièces

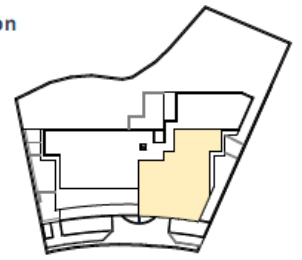


Tableau des surfaces

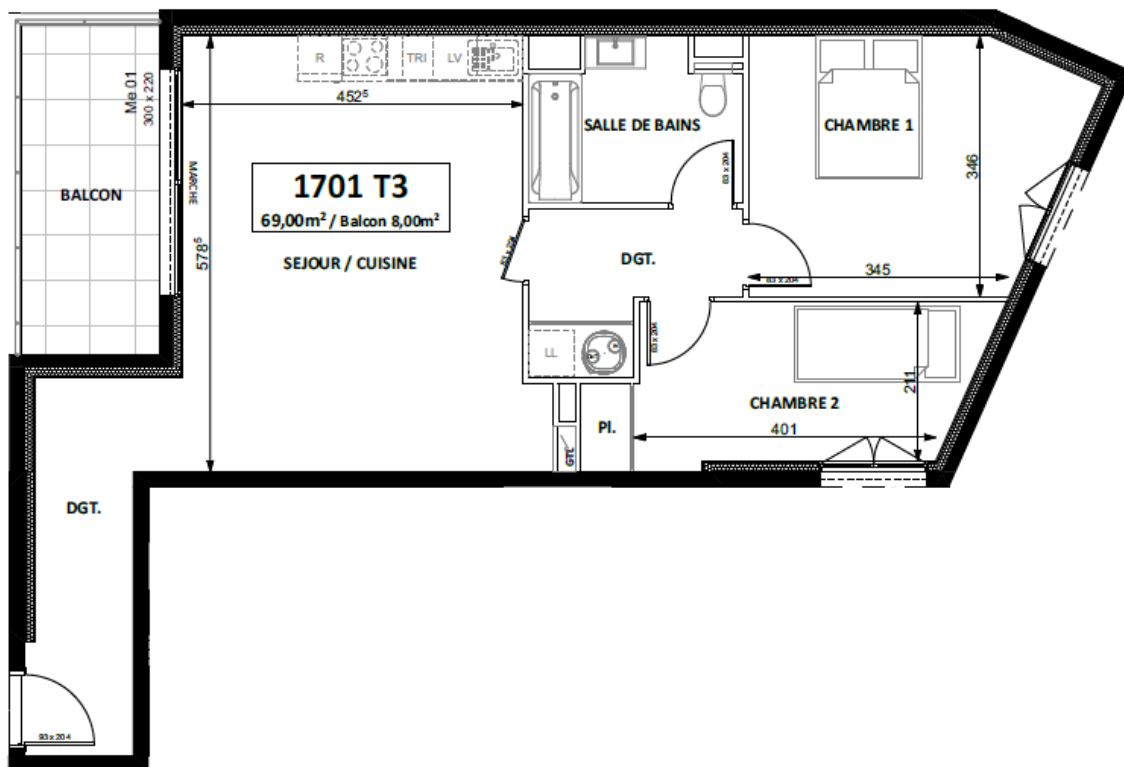
| | |
|------------------|----------------------------|
| SEJOUR / CUISINE | 25.60 |
| CHAMBRE 1 | 12.35 |
| CHAMBRE 2 | 9.10 |
| CHAMBRE 3 | 15.10 |
| SALLE DE BAINS | 5.65 |
| SALLE D'EAU | 2.35 |
| WC | 2.30 |
| DGT. | 9.05 |
| | 81.50m² |
| TERRASSE | 51.60 |
| | 133.10m² |



Nota : La disposition des équipements est donnée à titre indicatif. Les surfaces et les cotes indiquées sont approximatives. Les retombées, soffites, faux plafonds, canalisations ne sont pas toujours figurés sur ce plan. Le total de la surface de la pièce est calculé avec le placard. La société se réserve la possibilité d'apporter à ce plan les modifications dues à des impératifs d'ordre technique ou administratif.

Date : Juin 2024





Localisation
NIVEAU 7
Lot 1701
3 pièces

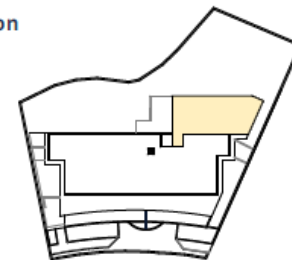


Tableau des surfaces

| | |
|------------------|---------------------------|
| SEJOUR / CUISINE | 26.65 |
| CHAMBRE 1 | 14.05 |
| CHAMBRE 2 | 10.30 |
| SALLE DE BAINS | 5.55 |
| DGT. | 12.45 |
| | 69.00m² |
| BALCON | 8.00 |
| | 77.00m² |



