

Vauban Littoral

ANTIBES

**BOOK DES
PLANS**



PATRIMOINE



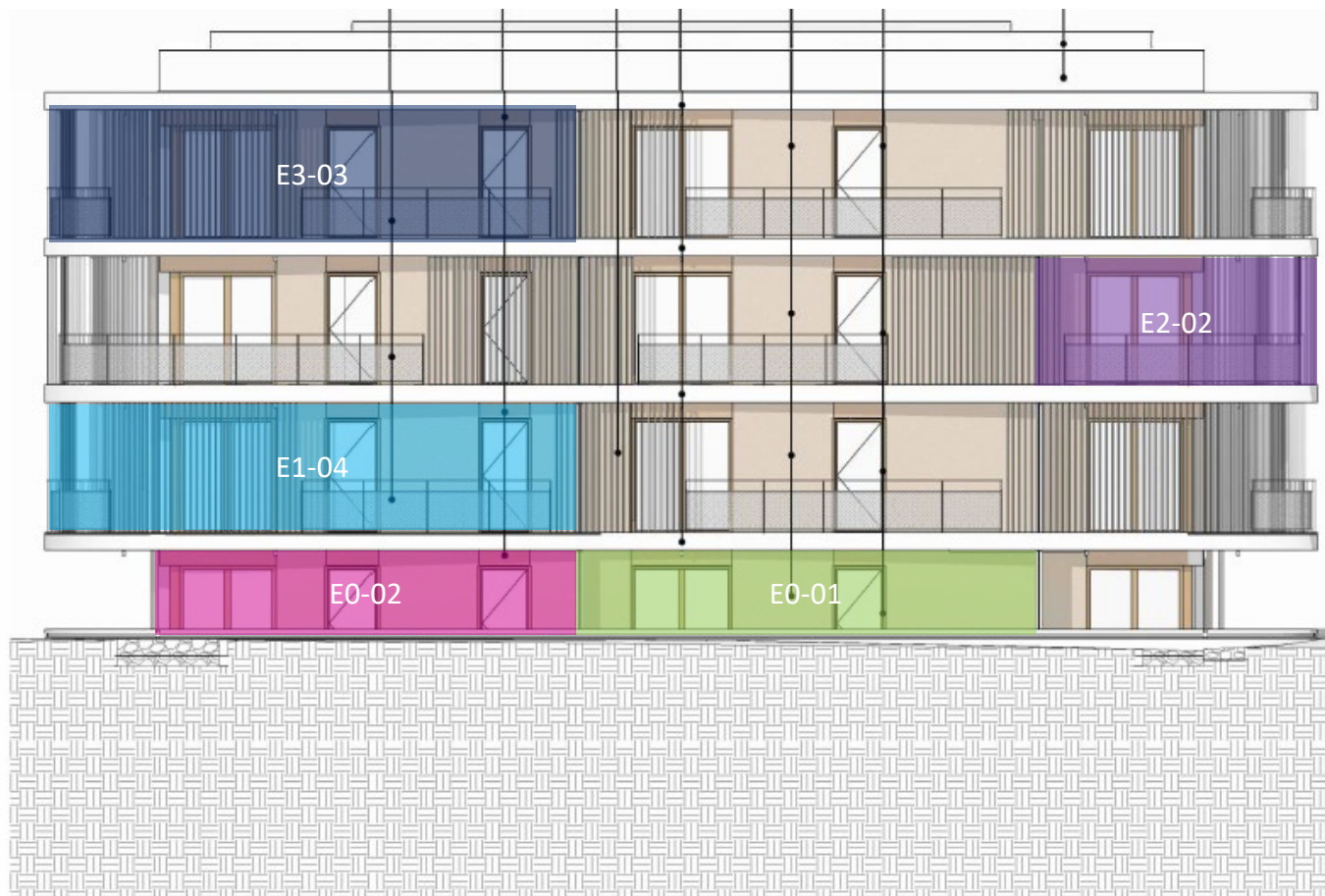


PLAN MASSE



PLAN SOUS-SOL R-1

Cliquez sur la zone colorée pour découvrir le plan de vente



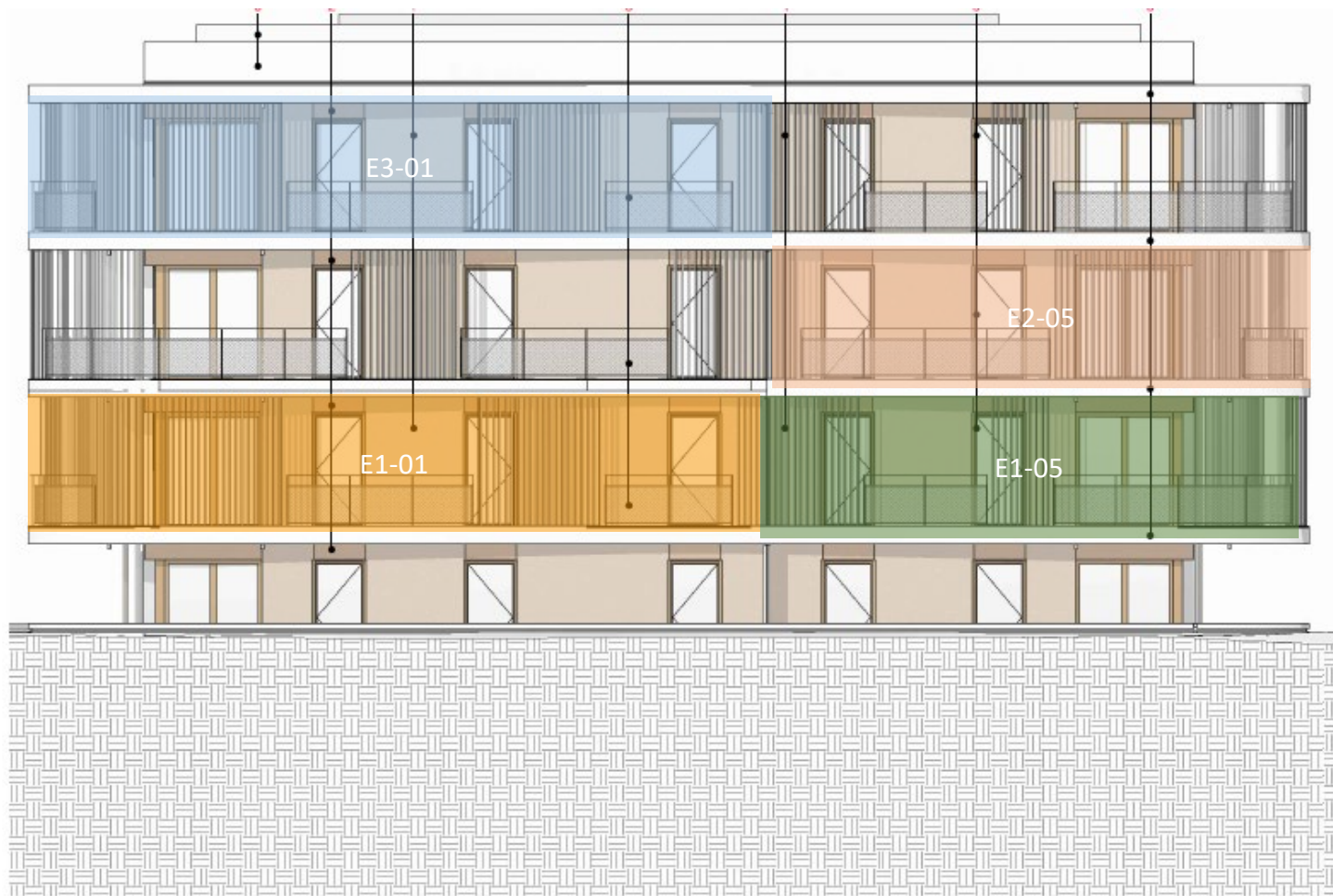
SITUATION DES LOTS – FACADE SUD

Cliquez sur la zone colorée pour découvrir le plan de vente



SITUATION DES LOTS – FACADE OUEST

Cliquez sur la zone colorée pour découvrir le plan de vente



SITUATION DES LOTS – FACADE NORD

Cliquez sur la zone colorée pour découvrir le plan de vente



SITUTATION DES LOTS – FACADE EST

N° E 0-01



VAUBAN LITTORAL

67 BOULEVARD DU VAL CLARET
ANTIBES (06)

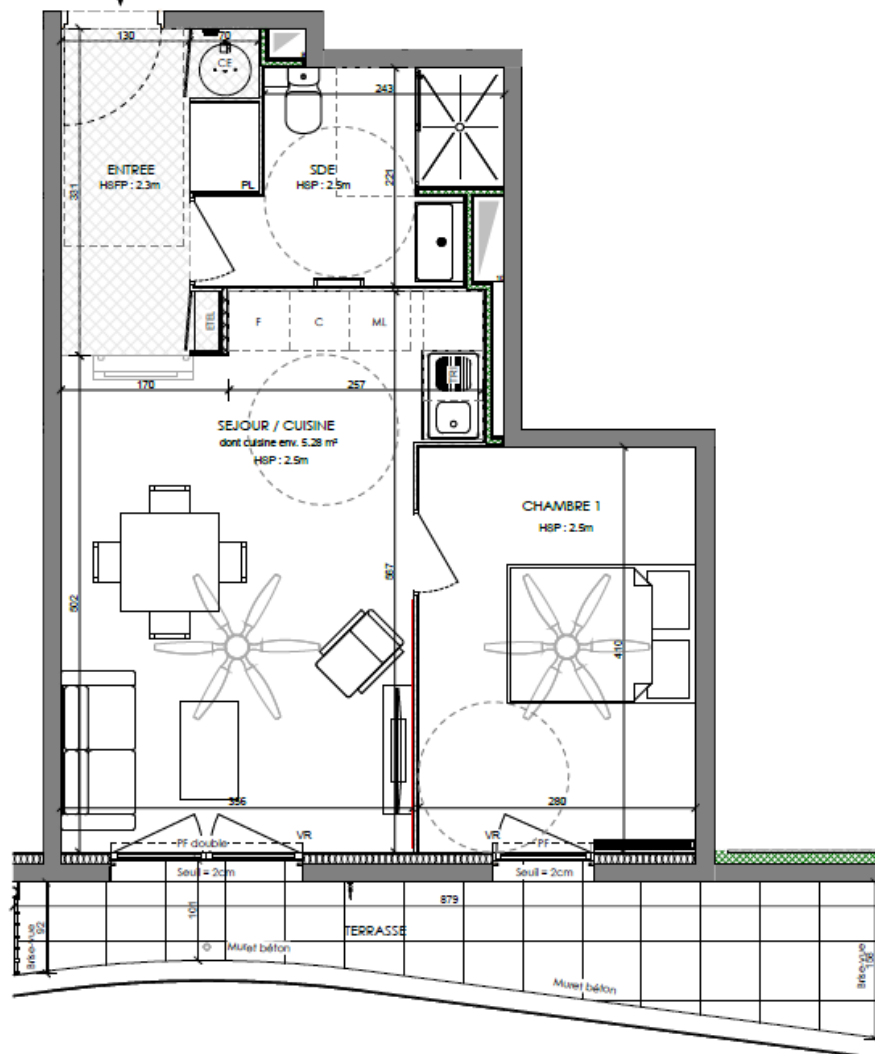


LOT E 0-01

2 PIECES - RDC ETAGE

TABLEAU DES SURFACES HABITABLES

ENTREE	4,93 m ²
SEJOUR	20,15 m ²
CHAMBRE 1	11,48 m ²
SALLE D'EAU	5,50 m ²
SURFACE HABITABLE TOTALE	42,06 m²
TERRASSE	9,45 m ²



Légende

FE : FENÊTRE	PF : PORTE-FENÊTRE	FF : PARTIE FIXE
GC : GARDE-CORPS	ST : STORE INTERIEUR	VR : VOLET ROLLU
PL : PLACARD	ROT : RANGEMENT	
SOFFITE	EQUIPEMENT EN OPTION	
F : REFRIGERATEUR	CE : CHAUFFE EAU THERMODYNAMIQUE	
C : CUISSON	ETEL : TABLEAU ELECTRIQUE	
ML : MACHINE A LAVER	T : ESPACE DE TRI	
APPAREIL DE CLIMATISATION	ECLAIRAGE EXTERIEUR	
BRASSEUR D'AIR	RADIATEUR	
	LIGNEAIRE DE MUR AMENAGEABLE (2.5m)	

Le présent document indique la pose de volets roulants dans les séjours y compris sur les baies en angle, cependant une variante en store toile intérieur pourra être adaptée en fonction des priorisation techniques.

Le présent document exprime la figure et les dispositions générales de l'appartement. Des variations peuvent intervenir en fonction des nécessités techniques et des tolérances d'exécution, dans ce qui concerne les dimensions libres que les équipements. Les canalisations, barbacanes, descentes E.P., trappes de visite des gaines techniques, convertisseurs et volets roulants ne sont pas systématiquement figurés.
Le mobilier n'est pas fourni.
Les équipements ménagers indiquent la position de passage des fluides mais ne sont pas fournis.
Les soffites et bus-plafond ne sont pas nécessairement figurés. Les surfaces de placard sont incluses dans les pièces attenantes.

Conformément à la réglementation, ce plan est

PMR EVOLUTIF

Echelle 0 1 3m

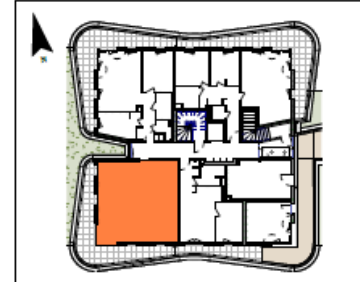
Indice : E DATE 13/12/2023

JEAN-PAUL GOMIS ARCHITECTURE



VAUBAN LITTORAL

67 BOULEVARD DU VAL CLARET
ANTIBES (06)



LOT E 0-02

3 PIECES - RDC ETAGE

TABLEAU DES SURFACES HABITABLES

ENTREE	6,82 m ²
SEJOUR	27,32 m ²
CHAMBRE 1	11,91 m ²
CHAMBRE 2	9,35 m ²
SALLE DE BAIN	5,58 m ²
WC	2,34 m ²
SURFACE HABITABLE TOTALE	63,32 m²
TERRASSE	27,11 m ²

Légende

FE : FENÊTRE	PF : PORTE-FENÊTRE	FF : PARTIE FIXE
GC : GARDE-CORPS	ST : STORE INTERIEUR	VR : VOILET ROULANT
PL : PLACARD	RGT : RANGEMENT	
SOFFITE	--- EQUIPEMENT EN OPTION	
F : REFRIGERATEUR	CE : CHAUFFE EAU THERMODYNAMIQUE	
C : CUISSON	ETEL : TABLEAU ELECTRIQUE	
ML : MACHINE A LAVER	T : ESPACE DE TRI	

	• ECLAIRAGE EXTERIEUR
	RADIATEUR
	BRASSEUR D'AIR
	LINEAIRE DE MUR AMMÉNAGEABLE (2,5m)

Le présent document indique la pose de volets roulants dans les séjours y compris sur les balcons en angle, cependant une variante en store toile intérieur pourra être adaptée en fonction des préconisations techniques.

Le présent document exprime la figure et les dispositions générales de l'appartement. Des variations peuvent intervenir en fonction des nécessités techniques et des tolérances d'exécution, tant en ce qui concerne les dimensions libres que les équipements. Les canalisations, barbacanes, descentes E.P., trappes de visite des gaines techniques, convertisseurs et volets roulants ne sont pas systématiquement figurés.

Le mobilier n'est pas fourni.
Les équipements ménagers indiquent la position de passage des fluides mais ne sont pas fournis.
Les soffites et faux-plafonds ne sont pas nécessairement figurés. Les surfaces de placard sont incluses dans les pièces attenantes.

Indice : E DATE 13/12/2023

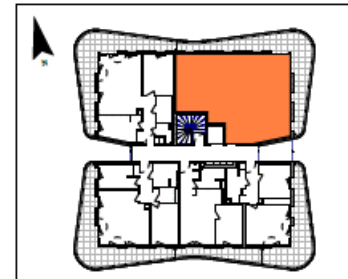
JEAN-PAUL GOMIS ARCHITECTURE

N° E 0-02



VAUBAN LITTORAL

67 BOULEVARD DU VAL CLARET
ANTIBES (06)



LOT E 1-01

4 PIECES - 1er ETAGE

TABLEAU DES SURFACES HABITABLES

ENTREE	10,99 m ²
SEJOUR	31,06 m ²
CHAMBRE 1	12,48 m ²
CHAMBRE 2	10,84 m ²
CHAMBRE 3	14,04 m ²
SALLE DE BAIN	4,87 m ²
WC	1,93 m ²
SURFACE HABITABLE TOTALE	85,81 m²
BALCON	30,44 m ²

Légende

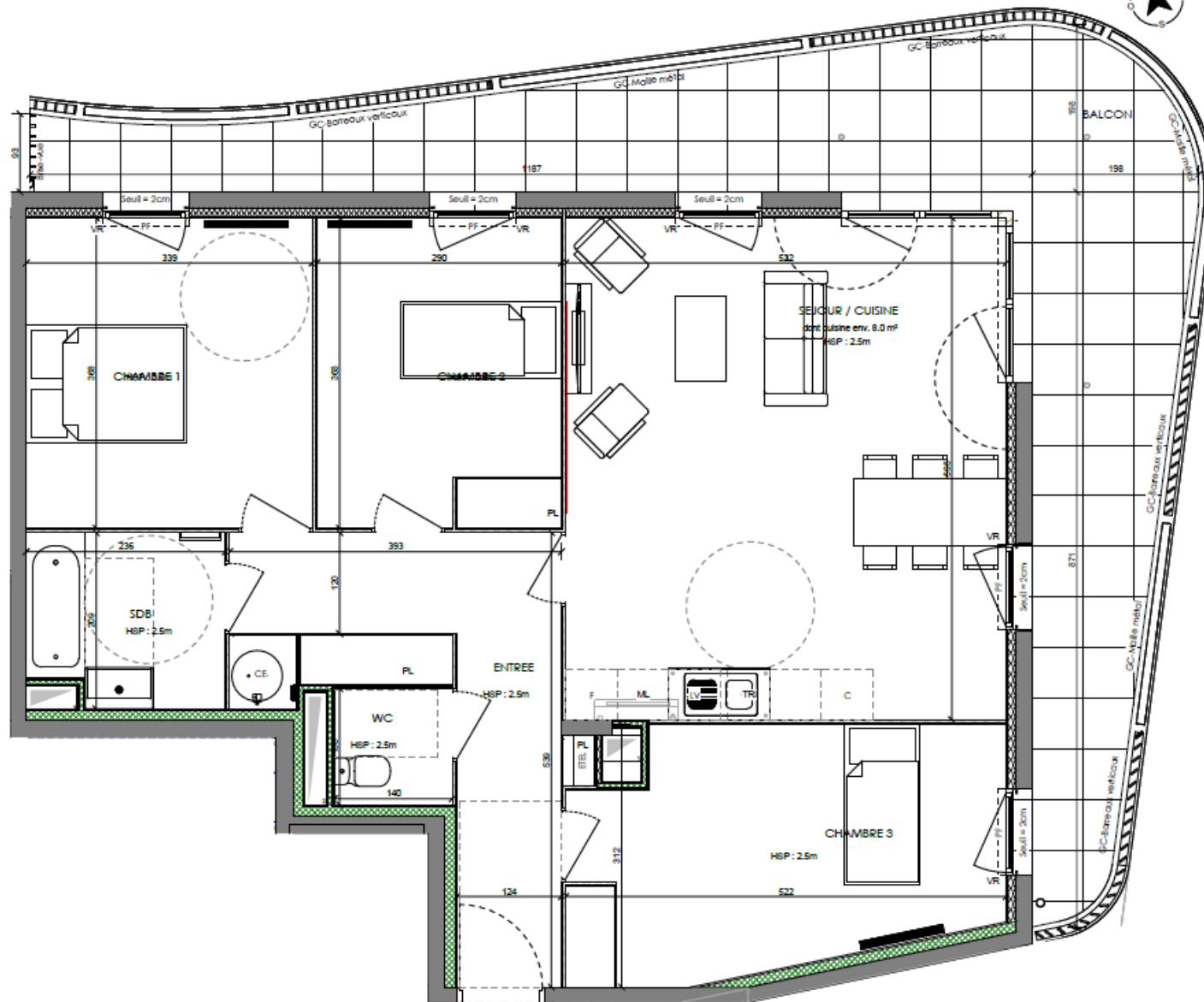
FE : FENÊTRE	PF : PORTE-FENÊTRE	FF : PARTIE FIXE
GC : GARDE-CORPS	ST : STORE INTERIEUR	VR : VOILET ROLLANT
PL : PLACARD	ROT : RANGEMENT	
SOFFITE	--- EQUIPEMENT EN OPTION	
F : REFRIGERATEUR	CE : CHAUFFE EAU THERMODYNAMIQUE	
C : CUISSON	ETEL : TABLEAU ELECTRIQUE	
ML : MACHINE A LAVER	T : ESPACE DE TRI	
■ APPAREIL DE CLIMATISATION	● ECLAIRAGE EXTERIEUR	
■ BRASSEUR D'AIR	■ RADIATEUR	
	— LINEAIRE DE MUR AMENAGEABLE (2,5m)	

Le présent document indique la pose de volets roulants dans les pièces y compris sur les balcons en angle, cependant une variante en store balle intérieure pourra être adaptée en fonction des préconisations techniques.

Le présent document exprime la figure et les dispositions générales de l'appartement. Des variations peuvent intervenir en fonction des nécessités techniques et des tolérances d'exécution, tant en ce qui concerne les dimensions libres que les équipements. Les canalisations, barbacanes, descentes E.P., trappes de visite des gaines techniques, convertisseurs et volets roulants ne sont pas systématiquement figurés. Le mobilier n'est pas fourni. Les équipements ménagers indiquent la position de passage des fluides mais ne sont pas fournis. Les soffites et faux-plafonds ne sont pas nécessairement figurés. Les surfaces de placard sont incluses dans les pièces attenantes.

Indice : E DATE 13/12/2023

JEAN-PAUL GOMIS ARCHITECTURE



N° E 1-01

Conformément à la réglementation, ce plan est

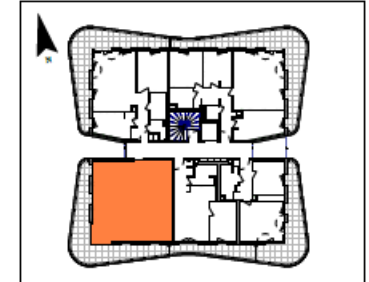
PMR EVOLUTIF

Echelle 0 1 3m

N° E 1-04



VAUBAN LITTORAL
67 BOULEVARD DU VAL CLARET
ANTIBES (06)



LOT E 1-04

3 PIECES - 1er ETAGE

TABLEAU DES SURFACES HABITABLES

ENTREE	6,82 m ²
SEJOUR	27,32 m ²
CHAMBRE 1	11,91 m ²
CHAMBRE 2	9,35 m ²
SALLE DE BAIN	5,58 m ²
WC	2,34 m ²
SURFACE HABITABLE TOTALE	63,32 m²
BALCON	27,11 m ²

Légende

FE : FENÊTRE	PF : PORTE-FENÊTRE	FF : PARTIE FIXE
GC : GARDE-CORPS	ST : STORE INTERIEUR	VR : VOILET ROULANT
PL : PLACARD	RGT : RANGEMENT	
SOFFITE	EQUIPEMENT EN OPTION	
F : REFRIGERATEUR	CE : CHAUFFE EAU THERMODYNAMIQUE	
C : CUISSON	ETEL : TABLEAU ELECTRIQUE	
ML : MACHINE A LAVER	T : ESPACE DE TRI	
APPAREIL DE CLIMATISATION	ECLAIRAGE EXTERIEUR	
BRASSEUR D'AIR	RADIATEUR	
	LINEAIRE DE MUR AMANAGEABLE (2.5m)	

Le présent document indique la pose de volets roulants dans les séjours y compris sur les baies en angle, cependant une variante en store toile intérieure pourra être adaptée en fonction des préconisations techniques.

Le présent document exorine la figure et les dispositions générales de l'appartement. Des variations peuvent intervenir en fonction des nécessités techniques et des tolérances d'exécution, tant en ce qui concerne les dimensions libres que les équipements. Les canalisations, barbacanes, descentes S.P., trappes de visite des gaines techniques, convecteurs et volets roulants ne sont pas systématiquement figurés.

Le mobilier n'est pas fourni.
Les équipements ménagers indiquent la position de passage des fluides mais ne sont pas fournis.
Les soffites et faux-plafond ne sont pas nécessairement figurés. Les surfaces de placard sont incluses dans les pièces attenantes.



Conformément à la réglementation, ce plan est

PMR EVOLUTIF

Echelle 0 1 3m

Indice : E

DATE 13/12/2023

JEAN-PAUL GOMIS ARCHITECTURE



N° E 1-05

Conformément à la réglementation, ce plan est

PMR EVOLUTIF

Echelle 0 1 2m



VAUBAN LITTORAL
67 BOULEVARD DU VAL CLARET
ANTIBES (06)



LOT E 1-05

3 PIECES - 1er ETAGE

TABLEAU DES SURFACES HABITABLES

ENTREE	6,98 m ²
SEJOUR	20,99 m ²
CHAMBRE 1	13,32 m ²
CHAMBRE 2	10,19 m ²
SALLE DE BAIN	4,63 m ²
WC	2,21 m ²
SURFACE HABITABLE TOTALE	64,34 m²
BALCON	27,28 m ²

Légende

FE : FENÊTRE	PF : PORTE-FENÊTRE	FF : PARTIE FIXE
GC : GARDE-CORPS	ST : STORE INTERIEUR	VR : VOILET ROLANT
PL : PLACARD	RG : RANGEMENT	
SOFITE	-- EQUIPEMENT EN OPTION	
F : REFRIGERATEUR	CE : CHAUFFE EAU THERMODYNAMIQUE	
C : CUISSON	ETEL : TABLEAU ELECTRIQUE	
ML : MACHINE A LAVER	T : ESPACE DE TRI	
APPAREIL DE CLIMATISATION	ECLAIRAGE EXTERIEUR	
BRASSEUR D'AIR	RADIATEUR	
	LINEAIRE DE MUR AMANAGEABLE (2.5m)	

Le présent document indique la pose de volets roulants dans les séjours y compris sur les balcons en angle, cependant une variante en store toile intérieur pourra être adoptée en fonction des particularités techniques.

Le présent document expose la figure et les dispositions générales de l'appartement. Des variations peuvent intervenir en fonction des nécessités techniques et des tolérances d'exécution, tant en ce qui concerne les dimensions libres que les équipements. Les canalisations, barbacanes, descentes E.P., trappes de visite des gaines techniques, convertisseurs et volets roulants ne sont pas systématiquement figurés.

Le mobilier n'est pas fourni.
Les équipements ménagers indiquent la position de passage des fluides mais ne sont pas fournis.
Les soffites et faux-plafonds ne sont pas nécessairement figurés. Les surfaces de placard sont incluses dans les pièces attenantes.

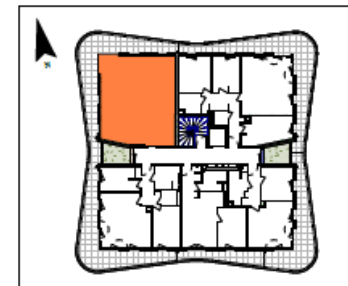
Indice : E DATE 13/12/2023

JEAN-PAUL GOMIS ARCHITECTURE



VAUBAN LITTORAL

67 BOULEVARD DU VAL CLARET
ANTIBES (06)



LOT E 2-05

3 PIECES - 2^{ème} ETAGE

TABEAU DES SURFACES HABITABLES

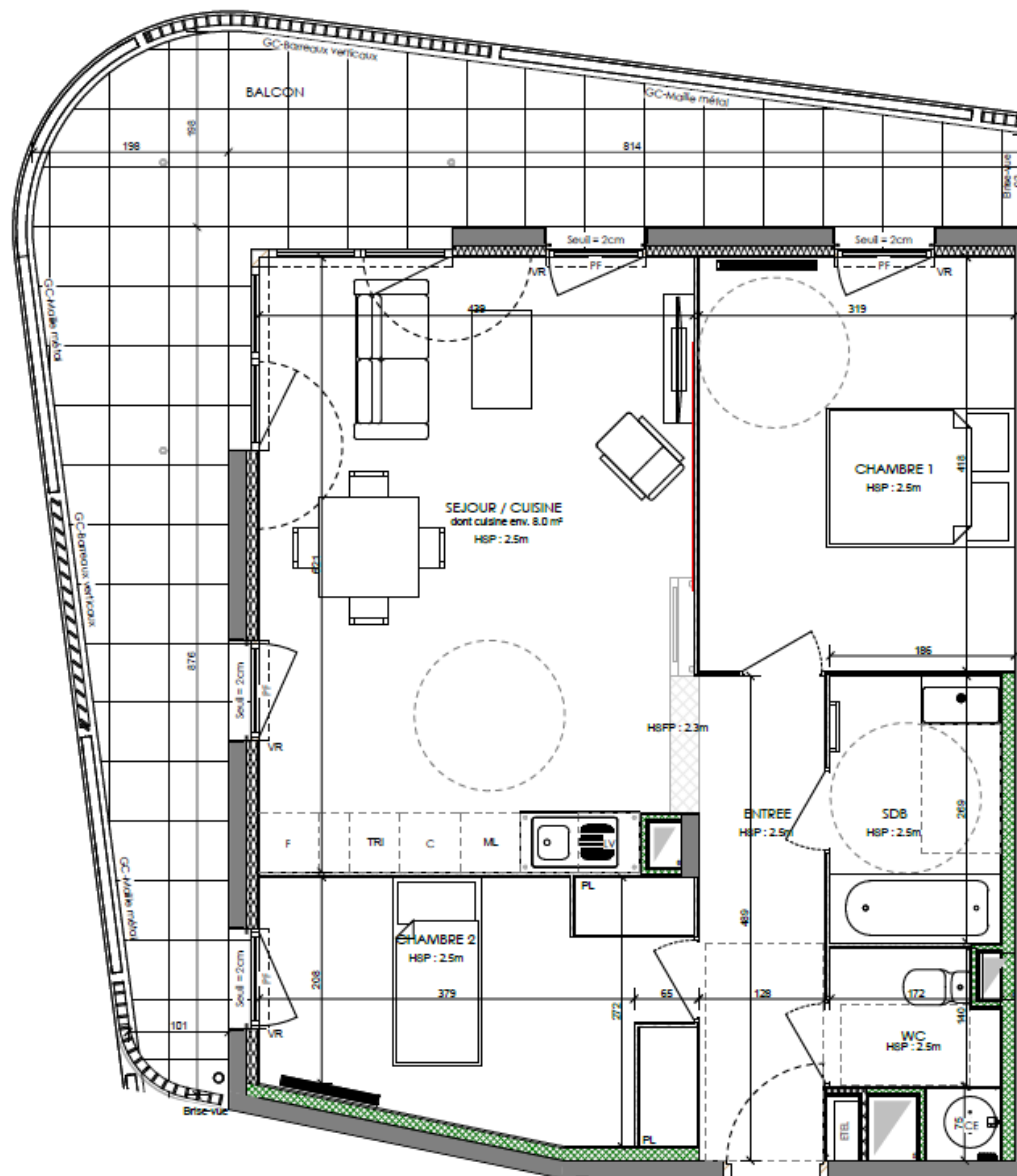
ENTREE	6,98 m ²
SEJOUR	20,99 m ²
CHAMBRE 1	13,32 m ²
CHAMBRE 2	10,19 m ²
SALLE DE BAIN	4,63 m ²
WC	2,21 m ²
SURFACE HABITABLE TOTALE	64,34 m²
BALCON	27,51 m ²

Légende

FE : FENÊTRE	PF : PORTE-FENÊTRE	FF : PARTIE FIXE
GC : GARDE-CORPS	ST : STORE INTERIEUR	VR : VOILET ROLANT
PL : PLACARD	RGT : RANGEMENT	
SOFFITE	-- EQUIPEMENT EN OPTION	
F : REFRIGERATEUR	CE : CHAUFFE EAU THERMODYNAMIQUE	
C : CUISISON	ETEL : TABLEAU ELECTRIQUE	
ML : MACHINE A LAVER	T : ESPACE DE TRI	
APPAREIL DE CLIMATISATION	ECLAIRAGE EXTERIEUR	
BRASSEUR D'AIR	RADIATEUR	
	LINEAIRE DE MUR AMENAGEABLE (2.5m)	

Le présent document indique la pose de volets roulants dans les séjours y compris sur les balcons en angle, cependant une variante en store toile intérieure pourra être adaptée en fonction des priorités techniques.

Le présent document exprime la figure et les dispositions générales de l'appartement. Des variations peuvent intervenir en fonction des nécessités techniques et des tolérances d'exécution, tant en ce qui concerne les dimensions libres que les équipements. Les canalisations, barbacanes, descentes E.P., trappes de visite des gaines techniques, convertisseurs et volets roulants ne sont pas systématiquement figurés. Le mobilier n'est pas fourni. Les équipements ménagers indiquent la position de passage des filaires mais ne sont pas fournis. Les soffites et faux-plafonds ne sont pas nécessairement figurés. Les surfaces de placard sont incluses dans les pièces attenantes.



N° E 2-05

Conformément à la réglementation, ce plan est

PMR EVOLUTIF

Echelle 0 1 3m

Indice : E DATE 13/12/2023

JEAN-PAUL GOMIS ARCHITECTURE



VAUBAN LITTORAL

67 BOULEVARD DU VAL CLARET
ANTIBES (06)



LOT E 2-02

2 PIECES - 2ème ETAGE

TABLEAU DES SURFACES HABITABLES

ENTREE	5,74 m ²
SEJOUR	20,65 m ²
CHAMBRE 1	10,91 m ²
SALLE D'EAU	5,80 m ²
SURFACE HABITABLE TOTALE	43,10 m²
BALCON	21,16 m ²

Légende

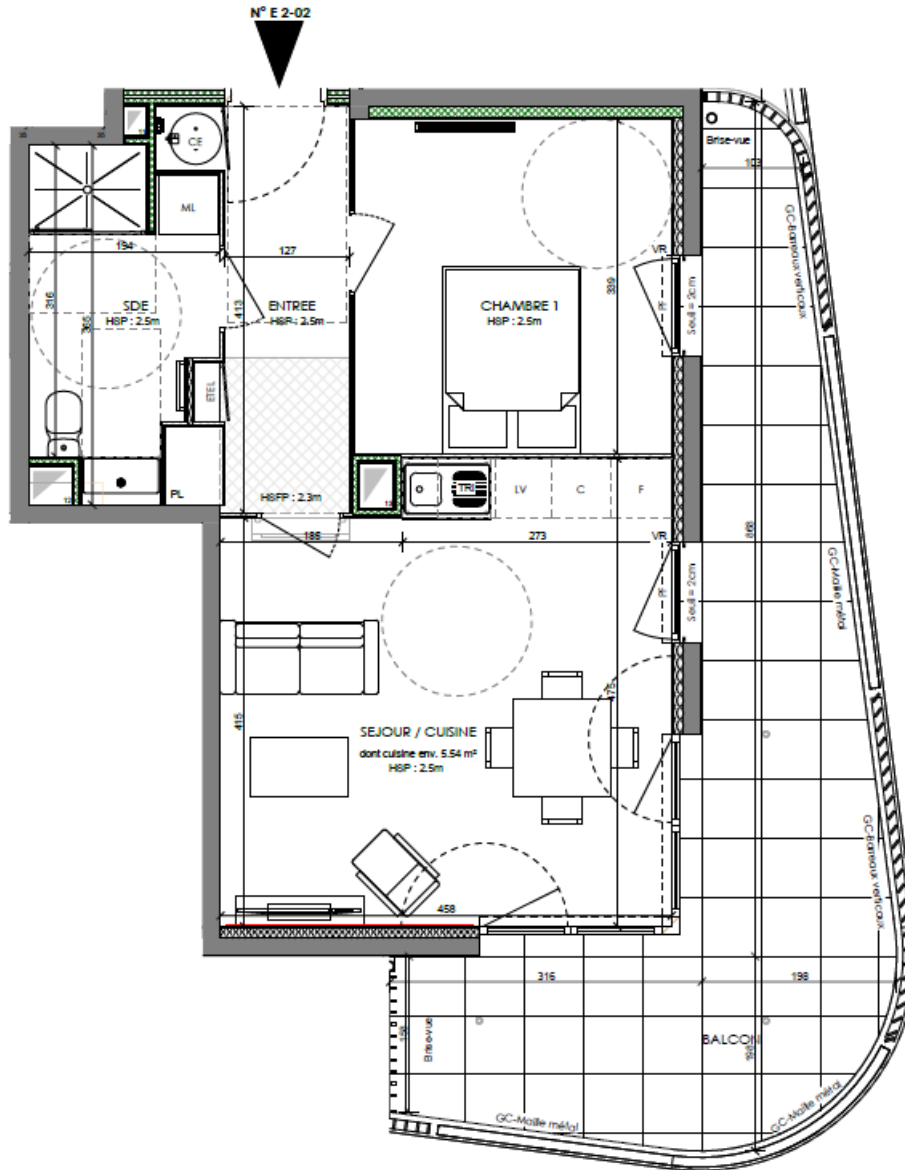
FE : FENÊTRE PF : PORTE-FENÊTRE FF : PARTIE FIXE
GC : GARDE-CORPS ST : STORE INTERIEUR VR : VOILET ROLANT
PL : PLACARD RGT : RANGEMENT
SOF : SOFFITE --- : EQUIPEMENT EN OPTION
F : REFRIGERATEUR CE : CHAUFFE EAU THERMODYNAMIQUE
C : CUISON ETEL : TABLEAU ELECTRIQUE
ML : MACHINE A LAVER T : ESPACE DE TRI

APPAREIL DE CLIMATISATION ECLAIRAGE EXTERIEUR
BRASSEUR D'AIR RADIATEUR
LINEAIRE DE MUR AMENAGEABLE (2,5m)

Le présent document indique la pose de volets roulants dans les séjours et compris sur les baies en angle, cependant une variante en store toile intérieure pourra être adaptée en fonction des préconisations techniques.

Le présent document exprime la figure et les dispositions générales de l'appartement. Des variations peuvent intervenir en fonction des nécessités techniques et des tolérances d'exécution, tant en ce qui concerne les dimensions libres que les équipements. Les canalisations, barbacanes, descentes (E.P.), trappes de visite des gaines techniques, convertisseurs et volets roulants ne sont pas systématiquement figurés.

Le mobilier n'est pas fourni.
Les équipements ménagers indiquent la position de passage des fluides mais ne sont pas fournis.
Les surfaces de placard sont incluses dans les pièces attenantes.



Conformément à la réglementation, ce plan est

PMR EVOLUTIF

Echelle 0 1 3m

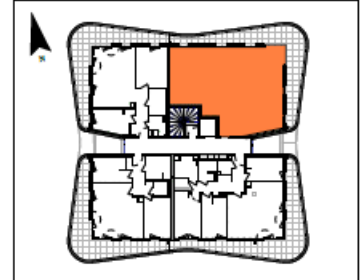
Indice : E DATE 13/12/2023

JEAN-PAUL GOMIS ARCHITECTURE



VAUBAN LITTORAL

67 BOULEVARD DU VAL CLARET
ANTIBES (06)



LOT E 3-01

4 PIECES - 3ème ETAGE

TABLEAU DES SURFACES HABITABLES

ENTREE	10,99 m ²
SEJOUR	31,07 m ²
CHAMBRE 1	12,49 m ²
CHAMBRE 2	10,65 m ²
CHAMBRE 3	14,00 m ²
SALLE DE BAIN	4,67 m ²
WC	1,93 m ²
SURFACE HABITABLE TOTALE	85,80 m²
BALCON	30,43 m ²

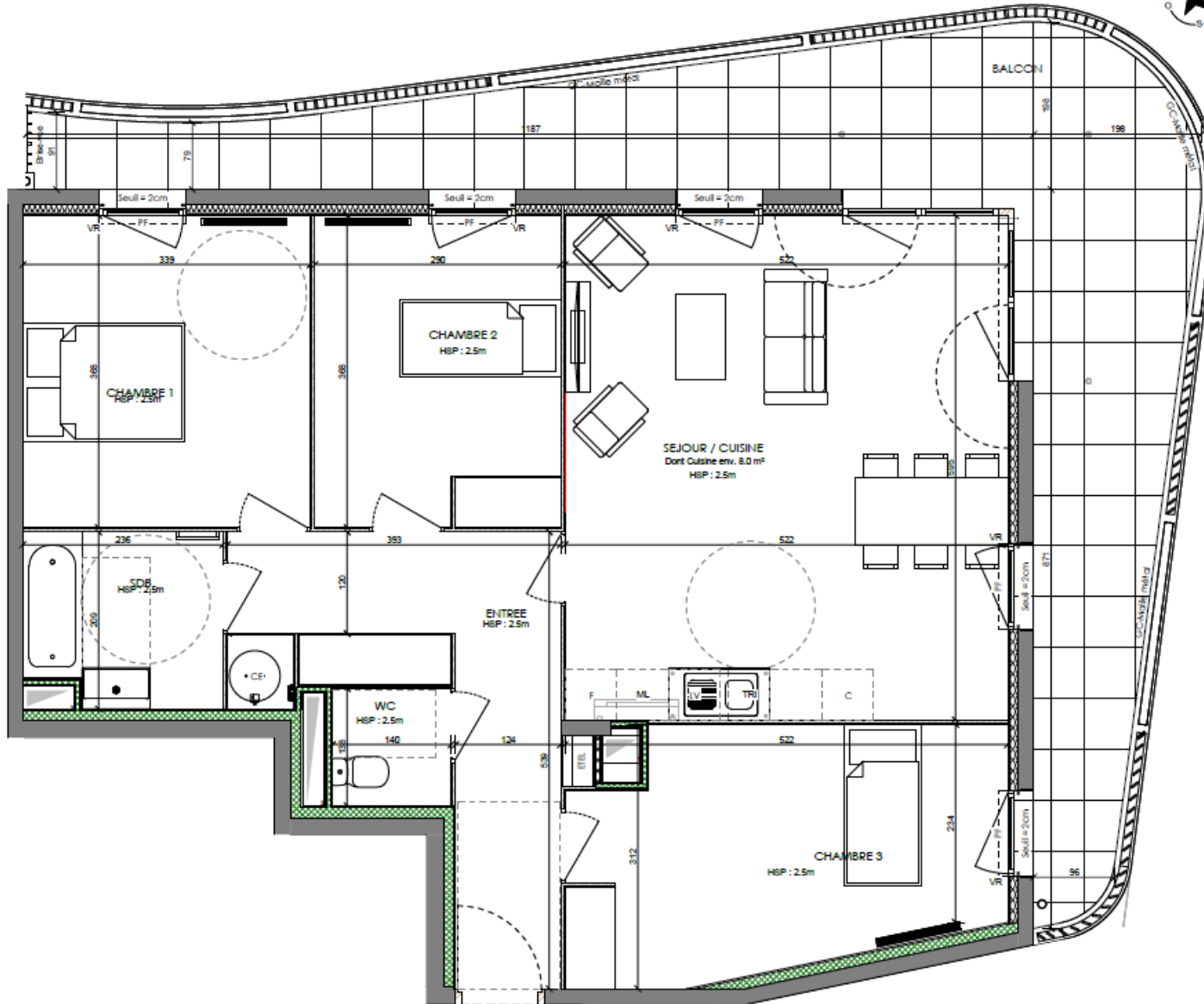
Légende

FE : FENTRE	PF : PORTE-FENETRE	FF : PARTIE FIXE
GC : GARDE-CORPS	ST : STORE INTERIEUR	VR : VOLET ROLANT
PL : PLACARD	RGT : RANGEMENT	
SOFFITE	--- EQUIPEMENT EN OPTION	
F : REFRIGERATEUR	CE : CHAUFFE EAU THERMODYNAMIQUE	
C : CUISSON	ETEL : TABLEAU ELECTRIQUE	
ML : MACHINE A LAVER	T : ESPACE DE TRI	
■ APPAREIL DE CLIMATISATION	● ECLAIRAGE EXTERIEUR	
★ BRASSEUR D'AIR	— RADIATEUR	
	— LINEAIRE DE MUR AMENAGEABLE (2.5m)	

Le présent document indique la pose de volets roulants dans les sjours et compris sur les baies en angle, cependant une variante en alme toile intérieur pourra être adaptée en fonction des préconisations techniques.

Le présent document exprime la figure et les dispositions générales de l'appartement. Des variations peuvent intervenir en fonction des nécessités techniques et des tolérances d'exécution, tant en ce qui concerne les dimensions libres que les équipements. Les canalisations, barbacanes, descentes E.P., trappes de visite des gaines techniques, convertisseurs et volets roulants ne sont pas systématiquement figurés.

Le mobilier n'est pas fourni.
Les équipements ménagers indiquent la position de passage des fluides mais ne sont pas fournis.
Les soffites et faux-plafonds ne sont pas nécessairement figurés. Les surfaces de placard sont incluses dans les pièces attenantes.



E 3-01

Conformément à la réglementation, ce plan est

PMR EVOLUTIF

Echelle 0 1 3m

Indice : E DATE 13/12/2023

JEAN-PAUL GOMIS ARCHITECTURE



VAUBAN LITTORAL

67 BOULEVARD DU VAL CLARET
ANTIBES (06)



LOT E 3-03

3 PIECES - 3ème ETAGE

TABLEAU DES SURFACES HABITABLES

ENTREE	6,82 m ²
SEJOUR	27,32 m ²
CHAMBRE 1	11,91 m ²
CHAMBRE 2	9,35 m ²
SALLE DE BAIN	5,58 m ²
WC	2,34 m ²
SURFACE HABITABLE TOTALE	43,32 m²
BALCON	27,11 m ²

Légende

FE : FENÊTRE	PF : PORTE-FENÊTRE	FF : PARTIE FIXE
GC : GARDE-CORPS	ST : STORE INTERIEUR	VR : VOILET ROULANT
PL : PLACARD	ROT : RANGEMENT	
SOFFITE	--- EQUIPEMENT EN OPTION	
F : REFRIGERATEUR	CE : CHAUFFE EAU THERMODYNAMIQUE	
C : CUISSON	ETEL : TABLEAU ELECTRIQUE	
ML : MACHINE A LAVER	T : ESPACE DE TRI	

APPAREIL DE CLIMATISATION	ECLAIRAGE EXTERIEUR
BRASSEUR D'AIR	RADIATEUR
	LINEAIRE DE MUR AMENAGEABLE (2.5m)

Le présent document indique la pose de volets roulants dans les séjours y compris sur les baies en angle, cependant une variante en store toile intérieure pourra être adaptée en fonction des précisions techniques.

Le présent document exprime la figure et les dispositions générales de l'appartement. Des variations peuvent intervenir en fonction des nécessités techniques et des tolérances d'exécution, tant en ce qui concerne les dimensions libres que les équipements. Les canalisations, barbacanes, descentes E.P., trappes de visite des gaines techniques, convecteurs et volets roulants ne sont pas systématiquement figurés. Le mobilier n'est pas fourni. Les équipements ménagers indiquent la position de passage des fluides mais ne sont pas fournis. Les soffites et faux-plafond ne sont pas nécessairement figurés. Les surfaces de placard sont incluses dans les pièces attenantes.

Indice : E

DATE 13/12/2023

JEAN-PAUL GOMIS ARCHITECTURE

E 3-03



Conformément à la réglementation, ce plan est

PMR EVOLUTIF

Echelle 0 1 3m

