

# Patio Villiers

Paris 17ème

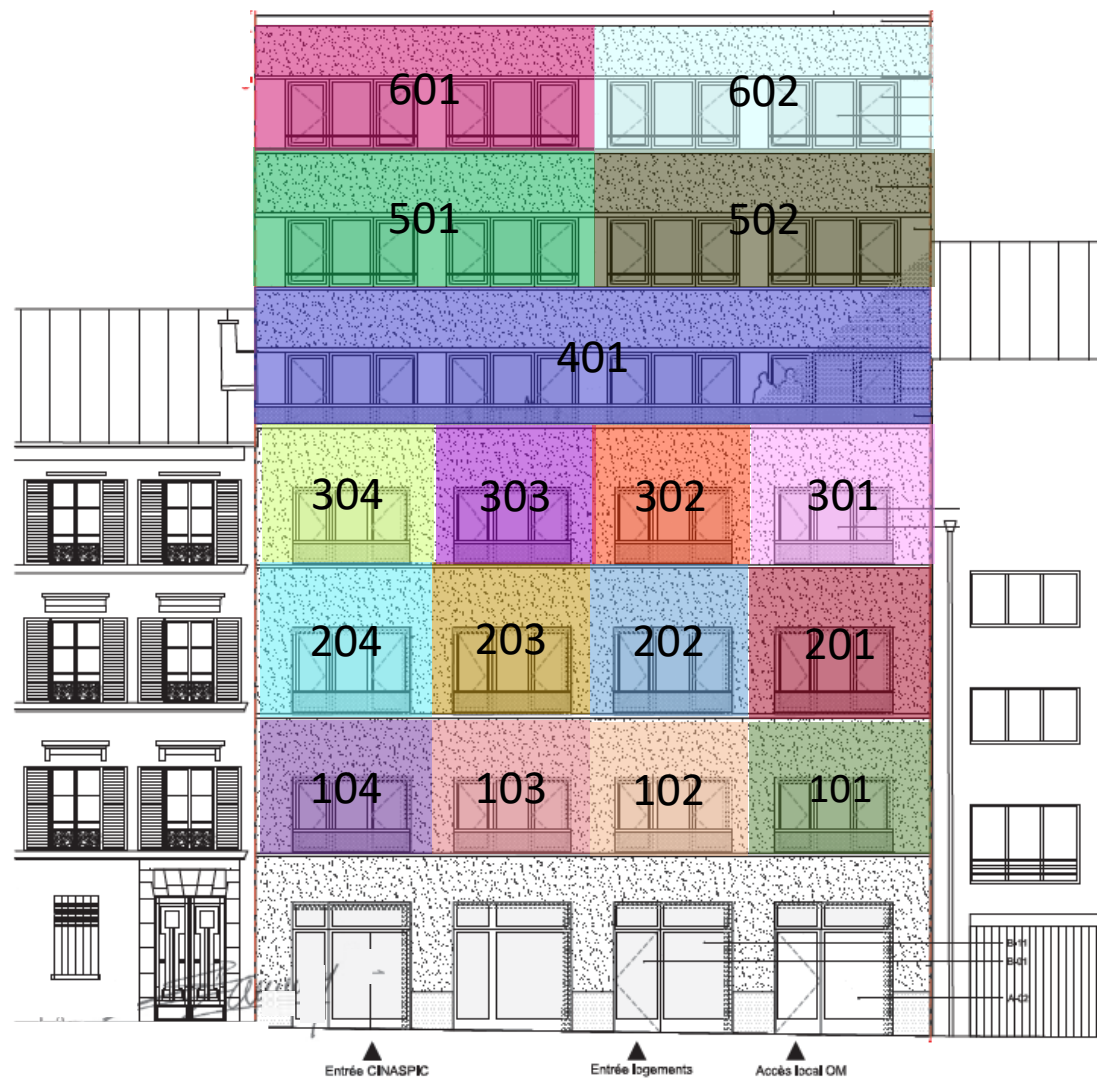
## BOOK DES PLANS





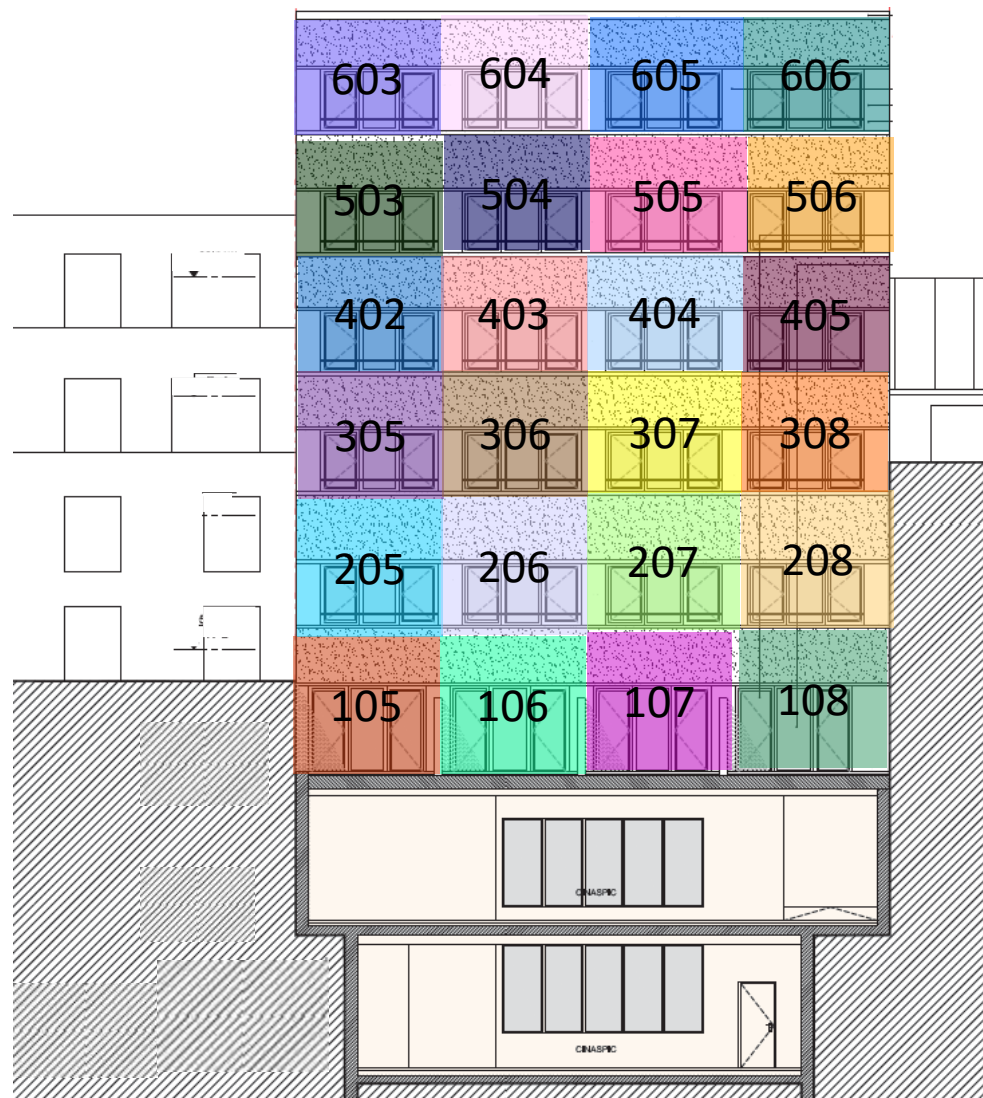
PLAN MASSE

Cliquez sur la zone colorée pour découvrir le plan de vente



SITUATION DES LOTS – FACADE NORD-OUEST

Cliquez sur la zone colorée pour découvrir le plan de vente

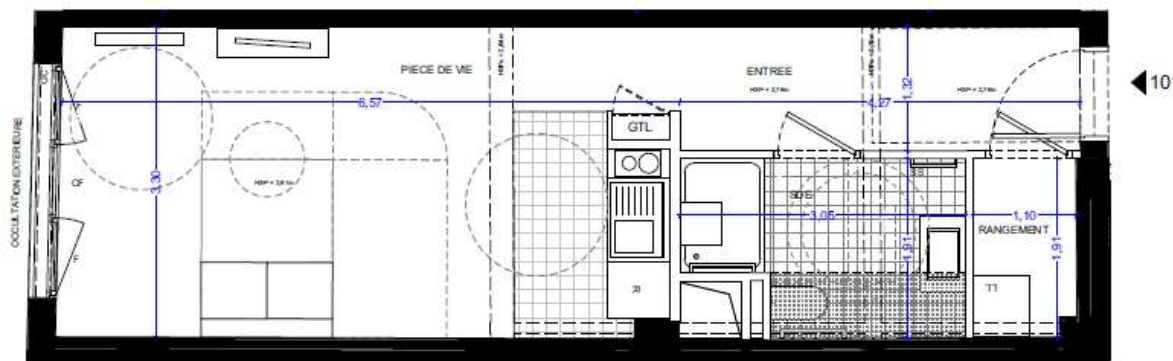
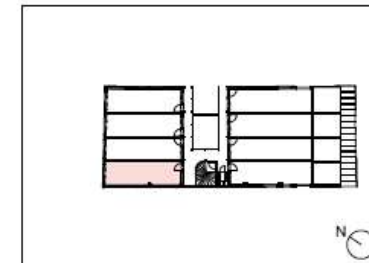


SITUATION DES LOTS – FACADE SUD-OUEST

LEGENDE	
F	FENETRE
CF	CHASSIS FIXE
PF	PORTE FENETRE
A=	ALLEGE environ égale à
GC	GARDE CORPS
PL	PLACARD
R	REFRIGERATEUR
C	CUISSON
LV	LAVE VAISSELLE
LL	LAVE LINGE
SS	SECHE SERVIETTE
GTL	GAINE D'ALIMENTATION
	SOFITE
	CARRELAGE
HSP=	HAUTEUR SOUS PLAFOND
HSPo=	HAUTEUR SOUS POUTRE
	RETOMBEE DE POUTRE
	POINT LUMINEUX



<b>Patio Villiers</b>		
13 rue Leboutoux 75017 Paris		
Appartement :	101	
Type :	studio	
Niveau :	R+1	



ENTREE	5,64 m <sup>2</sup>
PIECE DE VIE	21,21 m <sup>2</sup>
RANGEMENT	2,06 m <sup>2</sup>
SDE	5,16 m <sup>2</sup>
TOTAL DES SURFACES HABITABLES	34,07 m <sup>2</sup>
TOTAL DES SURFACES ANNEXES	0,00 m <sup>2</sup>
TOTAL SURFACE	34,07 m <sup>2</sup>



Architecte : Barrault Pressacco

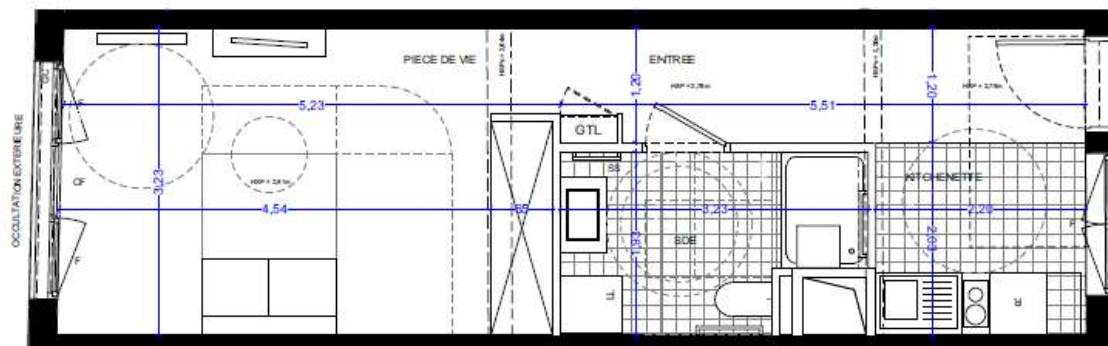
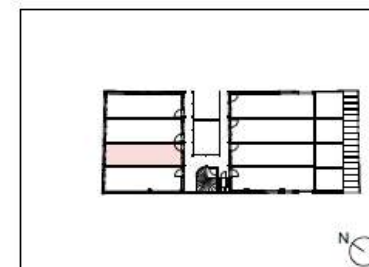
Maître d'ouvrage :  
Patrimoine et valorisation programmes

NS - Le présent document est prévu à la figure et les dispositions générales de l'appartement. Ces valeurs peuvent varier en fonction des dispositions techniques et réglementaires de la réalisation. Les axes qui précèdent les dimensions sont des approximations.  
Les retombées de poutre, les plafonds, les sols, les cloisons, ne sont pas traités ici et peuvent être modifiés pour des raisons techniques.  
Les éléments de mobilier sont traités en gris et indiqués à titre indicatif.  
La surface des parties de l'axe d'axe habitable est indiquée à 1,00m de périphérie de la surface habitable visible et est donnée à titre indicatif.

LEGENDE	
F	FENETRE
CF	CHASSIS FIXE
PF	PORTE FENETRE
A=	ALLEGE enviton égale à
GC	GARDE CORPS
PL	PLACARD
R	REFREGRATEUR
C	CUISSON
LV	LAVE VAISSELLE
LL	LAVE LINGE
SS	SECHE SERVIETTE
GTL	GAINE D'ALIMENTATION
	SOF FITE
	CARRELAGE
HSP=	HAUTEUR SOUS PLAFOND
HSPo=	HAUTEUR SOUS POUTRE
	RETOMBEE DE POUTRE
	POINT LUMINEUX



<b>Patio Villiers</b>	
13 rue Lebouteux 75017 Paris	
Appartement : 102	
Type : studio	
Niveau : R+1	



← 102

ENTREE	5,83 m <sup>2</sup>
KITCHENETTE	4,49 m <sup>2</sup>
PIECE DE VIE	17,35 m <sup>2</sup>
SDB	5,50 m <sup>2</sup>
TOTAL DES SURFACES HABITABLES	33,17 m <sup>2</sup>
TOTAL DES SURFACES ANNEXES	0,00 m <sup>2</sup>
TOTAL SURFACE	33,17 m <sup>2</sup>



Architecte : Barrault Pressacco

Maître d'ouvrage :  
Patrimoine et valorisation programmes

ND : Le présent document a été établi en fonction des dispositions générales de l'appartement. Des variations peuvent intervenir en fonction des dispositions techniques et réglementaires de la construction, tant en ce qui concerne les dimensions que de l'équipement.  
Les mesures de hauteur de poutre, sous-plafonds, portes, fenêtres, etc. sont en ligne figurées et peuvent être modifiées par des détails techniques.  
Les éléments de mobilier sont de couleur, sont présentés à titre indicatif.  
La surface des parties de l'espace situées à l'intérieur de l'habitat à 1,00m ne participe pas de la surface habitable, celle-ci est indiquée à titre indicatif.

Indice : 2

Date : 06/12/2023

LEGENDE	
F	FENETRE
CF	CHASSIS FIXE
PF	PORTE FENETRE
A**	ALLEGE environ égale à
GC	GARDE CORPS
PL	PLACARD
R	REFRIGERATEUR
C	CUISSON
LV	LAVE VAISSELLE
LL	LAVE LINGE
SS	SECHE SERVIETTE
GTL	GAINE D'ALIMENTATION
	SOFFITE
	CARRELAGE
HSP**	HAUTEUR SOUS PLAFOND
HSPo**	HAUTEUR SOUS POUTRE
	RETOMBEE DE POUTRE
	POINT LUMINEUX



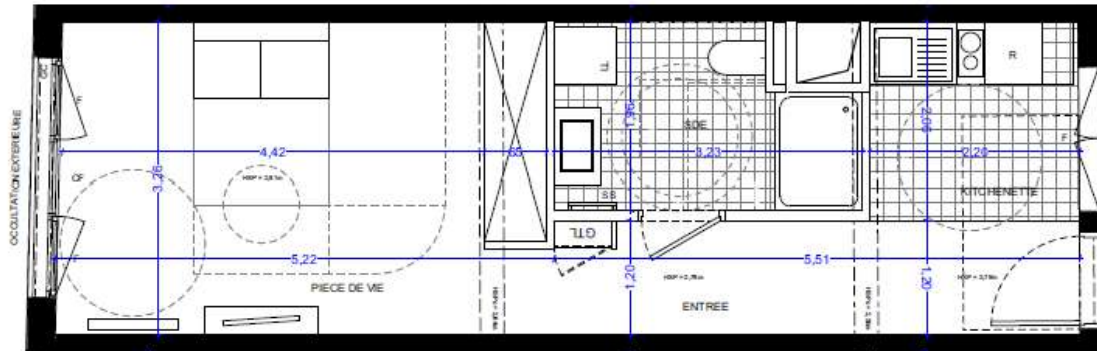
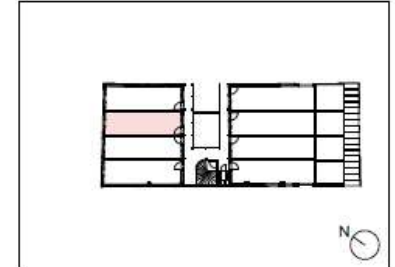
### Patio Villiers

13 rue Lebouteux  
75017 Paris

Appartement : 103

Type : studio

Niveau : R+1



← 103

ENTREE	5,82 m <sup>2</sup>
KITCHENETTE	4,50 m <sup>2</sup>
PIECE DE VIE	17,25 m <sup>2</sup>
SDE	5,58 m <sup>2</sup>
TOTAL DES SURFACES HABITABLES	33,15 m <sup>2</sup>
TOTAL DES SURFACES ANNEXES	0,00 m <sup>2</sup>
TOTAL SURFACE	33,15 m <sup>2</sup>



Architecte : Barrault Pressacco

Maître d'ouvrage :  
Patrimoine et valorisation programmes

ND : Le présent document est à titre indicatif et ne constitue pas un contrat. Les surfaces indiquées sont des surfaces brutes et peuvent être modifiées par des travaux techniques. Les éléments de mobilier sont indiqués à titre indicatif. La surface des parties de l'ouvrage d'une hauteur inférieure à 1,00m ne participe pas de la surface habitable vertueuse et est dotée à titre indicatif.

Indice : 2

Date : 06/12/2023

LEGENDE	
F	FENETRE
CF	CHASSIS FIXE
PF	PORTE FENETRE
A=	ALLEGE environ égale à
GC	GARDE CORPS
PL	PLACARD
R	REFRIGERATEUR
C	CUISSON
LV	LAVE VAISSELLE
LL	LAVE LINGE
SS	SECHE SERVIETTE
GTL	GAINE D'ALIMENTATION
	SOFFITE
	CARRELAGE
HSP=	HAUTEUR SOUS PLAFOND
HSPo=	HAUTEUR SOUS POUTRE
	RETOMBEE DE POUTRE
	POINT LUMINEUX



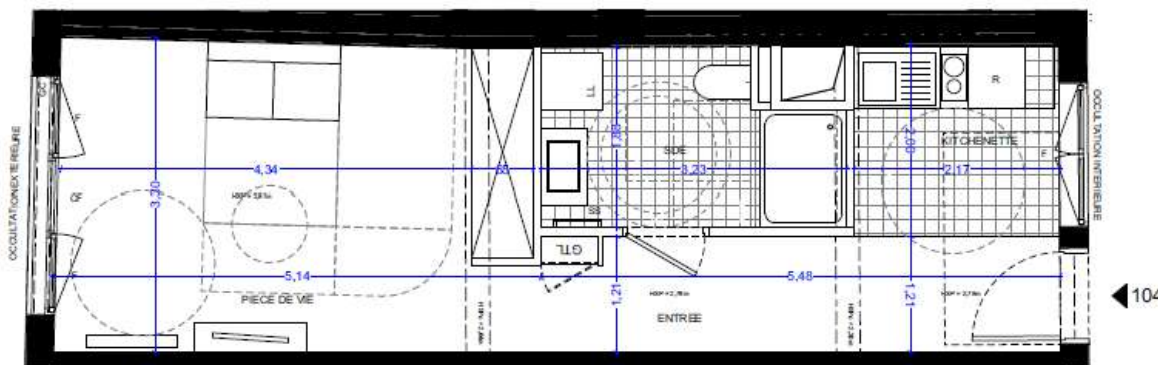
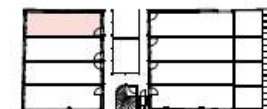
### Patio Villiers

13 rue Leboutoux  
75017 Paris

Appartement : 104

Type : studio

Niveau : R+1



104

ENTREE	5,86 m <sup>2</sup>
KITCHENETTE	4,32 m <sup>2</sup>
PIECE DE VIE	16,87 m <sup>2</sup>
SDE	5,41 m <sup>2</sup>
TOTAL DES SURFACES HABITABLES	32,46 m <sup>2</sup>
TOTAL DES SURFACES ANNEXES	0,00 m <sup>2</sup>
TOTAL SURFACE	32,46 m <sup>2</sup>



Architecte : Barrault Pressacco

Maître d'ouvrage :  
Patrimoine et valorisation programmes

ND : Le présent document exprime la figure et les dispositions générales de l'appartement. Des variantes peuvent intervenir en fonction des dispositions techniques et réglementaires de la commune, tout en ce qui concerne les dimensions fixes de l'équipement.  
Les modalités de coupe, des parois, des cloisons, des escaliers, ne sont pas toutes figurées et peuvent être modifiées par des raisons techniques.  
Les éléments de mobilier sont cotés, mais ne sont pas représentés à titre indicatif.  
La surface des parties de locaux d'une hauteur inférieure à 2,00m ne participent de la surface habitable réelle et est donnée à titre indicatif.

Indice : 2

Date : 06/12/2023



LEGENDE	
F	FENETRE
CF	CHASSIS FIXE
PF	PORTE FENETRE
A=	ALLEGE environ égale à
GC	GARDE CORPS
PL	PLACARD
R	REFREGRATEUR
C	CUISSON
LV	LAVE VAISSELLE
LL	LAVE LINGE
SS	SECHE SERMETTE
GTL	GAINE D'ALIMENTATION
[Grid]	SOFFITE
[Grid]	CARRELAGE
HSP=	HAUTEUR SOUS PLAFOND
HSPo=	HAUTEUR SOUS POUTRE
[Line]	RETOMBEE DE POUTRE
[Circle]	POINT LUMINEUX



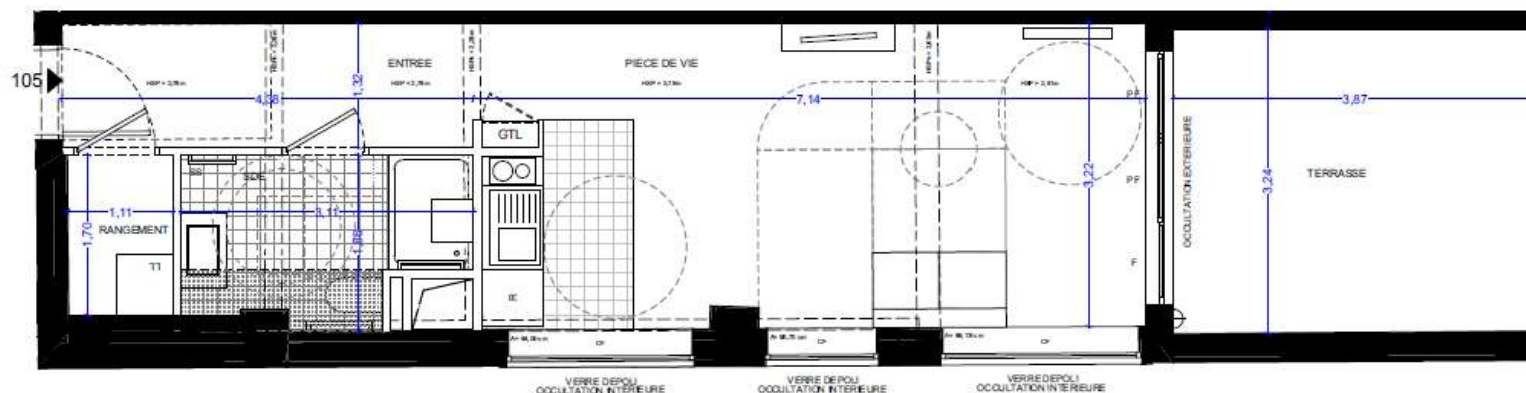
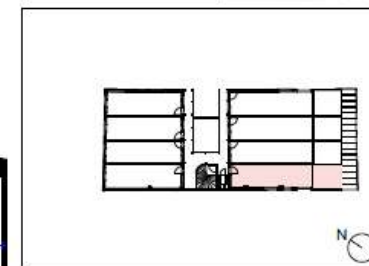
**Patio Villiers**

13 rue Leboutoux  
75017 Paris

Appartement : 105

Type : studio

Niveau : R+1

ENTREE	5,77 m <sup>2</sup>
PIECE DE VIE	22,42 m <sup>2</sup>
RANGEMENT	1,90 m <sup>2</sup>
SDE	4,96 m <sup>2</sup>
TERRASSE	12,48 m <sup>2</sup>
TOTAL DES SURFACES HABITABLES	35,05 m <sup>2</sup>
TOTAL DES SURFACES ANNEXES	12,48 m <sup>2</sup>
TOTAL SURFACE	47,53 m <sup>2</sup>



Architecte : Barrault Pressacco


Maître d'ouvrage :  
Patrimoine et valorisation programmes

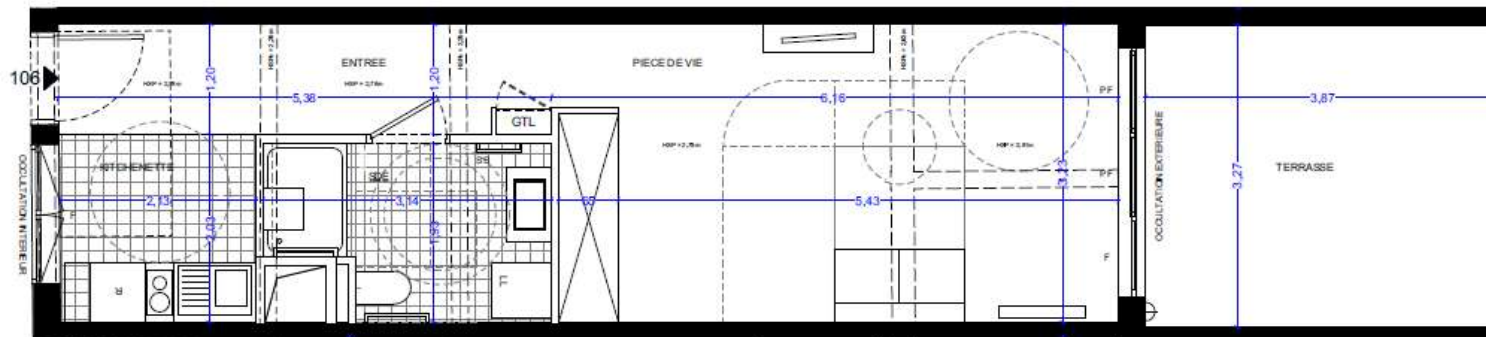
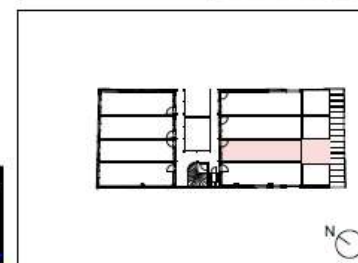
ND : Le présent document a été établi en fonction des dispositions générales de l'appartement. Ces valeurs peuvent varier en fonction des dispositions techniques et réglementaires de la réalisation, tant en ce qui concerne les dimensions que de l'équipement.  
Les niveaux de pose, des plafonds, portes, carrelages, ne sont pas tracés rigoureusement et peuvent être modifiés lors de la réalisation technique.  
Les éléments de mobilier et de cuisine sont présentés à titre indicatif.  
La surface des parties de locaux d'habitation inférieure à 1,00m ne participe pas de la surface habitable vendue et est donnée à titre indicatif.

Indice : 2      Date : 06/12/2023

LEGENDE	
F	FENETRE
CF	CHASSIS FIXE
PF	PORTE FENETRE
A=	ALLEGE environ égale à
GC	GARDE CORPS
PL	PLACARD
R	REFRIGERATEUR
C	CUISSON
LV	LAVE VAISSELLE
LL	LAVE LINGE
SS	SECHE SERVIETTE
GTL	GAINES D'ALIMENTATION
	SOFITE
	CARRELAGE
HSP=	HAUTEUR SOUS PLAFOND
HSP0=	HAUTEUR SOUS POUTRE
	RETOMBEE DE POUTRE
	POINT LUMINEUX



<b>Patio Villiers</b>	
13 rue Leboutoux 75017 Paris	
Appartement : 106	
Type : studio	
Niveau : R+1	



ENTREE	5,67 m²
KITCHENETTE	4,34 m²
PIECE DE VIE	20,24 m²
SDE	5,34 m²
TERRASSE	12,66 m²
TOTAL DES SURFACES HABITABLES	35,59 m²
TOTAL DES SURFACES ANNEXES	12,66 m²
TOTAL SURFACE	48,25 m²



Architecte : Barrault Pressacco

Maitre d'ouvrage :  
Patrimoine et valorisation programmes

SB : Le présent document décrit la forme et les dimensions générales de l'appartement. Ces valeurs peuvent varier en fonction des dispositions techniques et réglementaires à valider. Il est en ce qui concerne les dimensions Brutes de l'appartement.  
Les mesures de pose, les coupures, les murs, les fenêtres, ne sont pas prises en compte et peuvent être modifiées par des raisons techniques.  
Les éléments de mobilier sont indiqués pour information à titre indicatif.  
La surface des parties de locaux d'une hauteur inférieure à 1,80m ne participe pas de la surface habitable venant en compte à titre indicatif.

Indice : 2

Date : 06/12/2023

LEGENDE	
F	FENETRE
CF	CHASSIS FIXE
PF	PORTE FENETRE
A=	ALLEGE environ égale à
GC	GARDE CORPS
PL	PLACARD
R	REFRIGERATEUR
C	CUISON
LV	LAVE VAISSELLE
LL	LAVE LINGE
SS	SECHE SERVIETTE
GTL	GAINE D'ALIMENTATION
	SOFFITE
	CARRELAGE
HSP=	HAUTEUR SOUS PLAFOND
HSPo=	HAUTEUR SOUS POUTRE
	RETOMBEE DE POUTRE
	POINT LUMINEUX



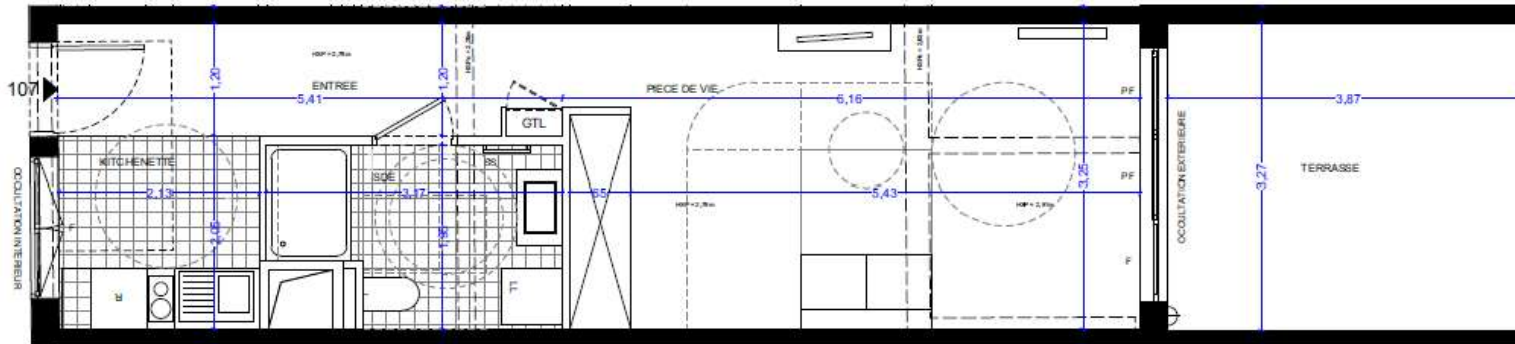
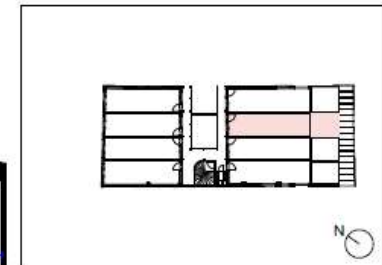
### Patio Villiers

13 rue Leboutoux  
75017 Paris

Appartement : 107

Type : studio

Niveau : R+1



ENTREE	5,70 m <sup>2</sup>
KITCHENETTE	4,40 m <sup>2</sup>
PIECE DE VIE	20,38 m <sup>2</sup>
SDE	5,42 m <sup>2</sup>
TERRASSE	12,66 m <sup>2</sup>
TOTAL DES SURFACES HABITABLES	35,90 m <sup>2</sup>
TOTAL DES SURFACES ANNEXES	12,66 m <sup>2</sup>
TOTAL SURFACE	48,56 m <sup>2</sup>

0 1 2m

Architecte : Barrault Pressacco

Maître d'ouvrage :  
Patrimoine et valorisation programmes

NB : Le présent document reprend la figure et les dispositions générales de l'appartement. Des variantes peuvent intervenir en fonction des dispositions techniques et réglementaires de la réalisation. Il est en ce qui concerne les dimensions (hors de l'équipement).  
Les rebords de portes, les placards, les portes, les armoires, ne sont pas traités graphiquement dans ce document pour des raisons techniques.  
Les éléments de mobilier et de cuisine sont présentés à titre indicatif.  
La surface des parties de locaux d'une hauteur inférieure à 1,90m ne participe pas de la surface habitable vendue et est indiquée à titre indicatif.

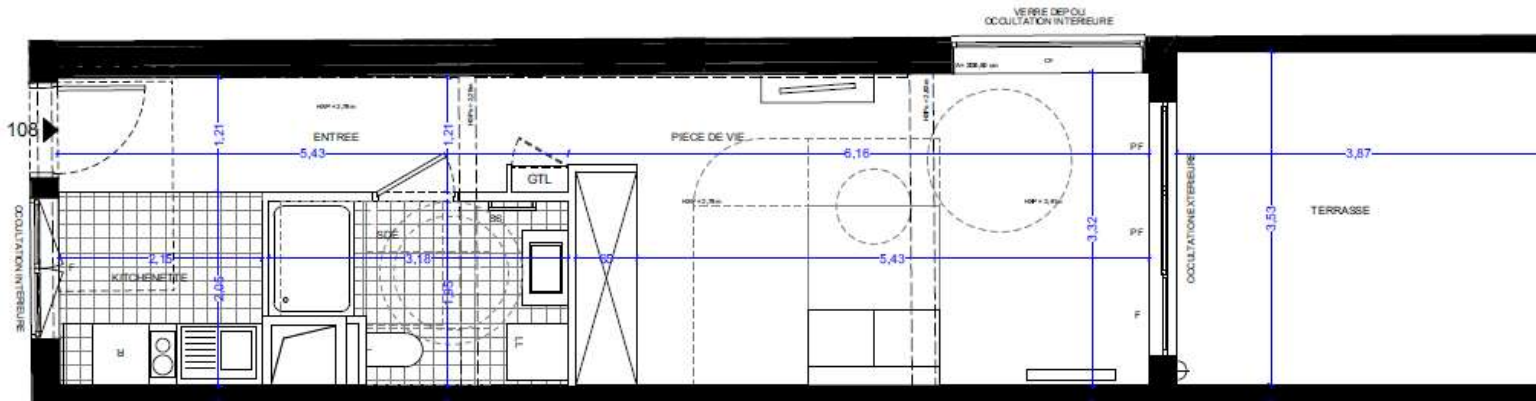
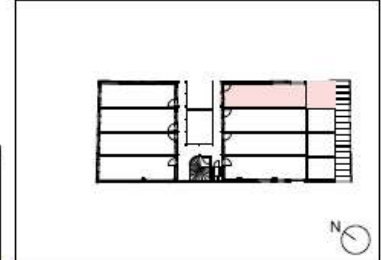
Indice : 2

Date : 06/12/2023

LEGENDE	
F	FENETRE
CF	CHASSIS FIXE
PF	PORTE FENETRE
A=	ALLEGE environ égale à
GC	GARDE CORPS
PL	PLACARD
R	REFRIGERATEUR
C	CUISSON
LV	LAVE VAISSELLE
LL	LAVE LINGE
SS	SECHE SERVIETTE
GTL	GAINE D'ALIMENTATION
	SOFFITE
	CARRELAGE
HSP <sub>pl</sub>	HAUTEUR SOUS PLAFOND
HSP <sub>po</sub>	HAUTEUR SOUS POUTRE
	RETOMBEE DE POUTRE
	POINT LUMINEUX



<b>Patio Villiers</b>	
13 rue Lebouteux 75017 Paris	
Appartement :	108
Type :	studio
Niveau :	R+1

ENTREE	5,85 m <sup>2</sup>
KITCHENETTE	4,42 m <sup>2</sup>
PIECE DE VIE	20,75 m <sup>2</sup>
SDE	5,46 m <sup>2</sup>
TERRASSE	13,67 m <sup>2</sup>
TOTAL DES SURFACES HABITABLES	36,48 m <sup>2</sup>
TOTAL DES SURFACES ANNEXES	13,67 m <sup>2</sup>
TOTAL SURFACE	50,15 m <sup>2</sup>



Architecte : Barrault Pressacco

Maître d'ouvrage :  
Patrimoine et valorisation programmes

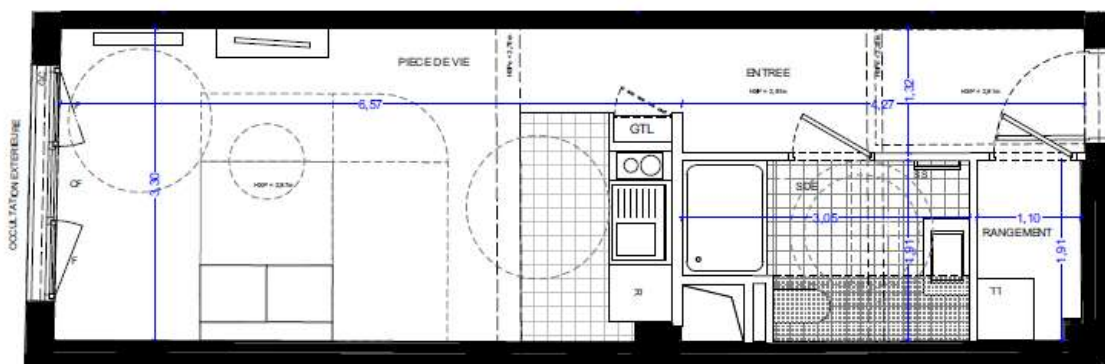
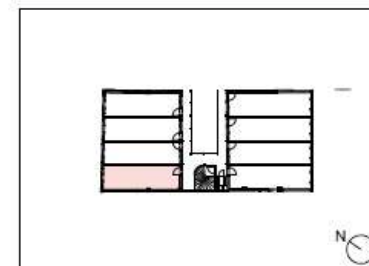
ND : Le présent document est à titre indicatif et ne constitue pas un contrat. Les dimensions indiquées sont des dimensions moyennes et peuvent être modifiées par des réalisations techniques. Les éléments de mobilier et d'équipement sont présentés à titre indicatif. La surface des parties de la zone d'une hauteur inférieure à 1,00m ne participe pas de la surface habitable vendue et est dotée à titre indicatif.

Indice : 2      Date : 06/12/2023

LEGENDE	
F	FENETRE
CF	CHASSIS FIXE
PF	PORTE FENETRE
A=	ALLEGE environ égale à
GC	GARDE CORPS
PL	PLACARD
R	REFRIGERATEUR
C	CUISSON
LV	LAVE VAISSELLE
LL	LAVELINGE
SS	SECHE SERVIETTE
GTL	GAINE D'ALIMENTATION
	S OF FITE
	CARRELAGÉ
HSP <sub>pl</sub>	HAUTEUR SOUS PLAFOND
HSP <sub>o</sub>	HAUTEUR SOUS POUTRE
	RETOMBEE DE POUTRE
	POINT LUMINEUX



<b>Patio Villiers</b>	
13 rue Lebouteux 75017 Paris	
Appartement :	201
Type :	studio
Niveau :	R+2



← 201

ENTREE	5,84 m <sup>2</sup>
PIECE DE VIE	21,21 m <sup>2</sup>
RANGEMENT	2,05 m <sup>2</sup>
SDE	5,16 m <sup>2</sup>
TOTAL DES SURFACES HABITABLES	34,06 m <sup>2</sup>
TOTAL DES SURFACES ANNEXES	0,00 m <sup>2</sup>
TOTAL SURFACE	34,06 m <sup>2</sup>

0 1 2m

Architecte : Barrault Pressacco

Maître d'ouvrage :  
Patrimoine et valorisation programmes

ND : Le présent document décrit la figure et les dispositions générales de l'appartement. Une validation préalable intervenant en fonction des dispositions techniques et réglementaires de la commune, tant en ce qui concerne les dimensions que de l'équipement.  
Les retombées de poutre, les cloisons, les murs, les plafonds, ne sont pas traités figurés et peuvent être modifiés pour des raisons techniques.  
Les éléments de mobilier et de cuisine sont présentés à titre indicatif.  
La surface des parties de locaux d'usage technique s'élève à 1,00m et participe pas de la surface habitable vendue et est donnée à titre indicatif.

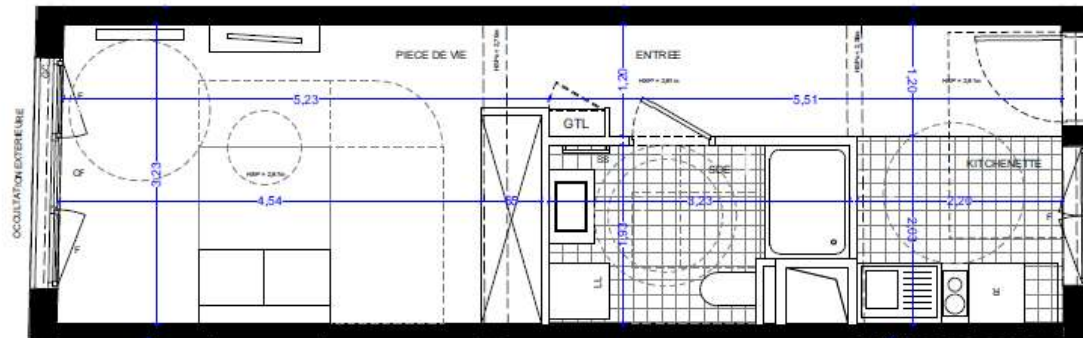
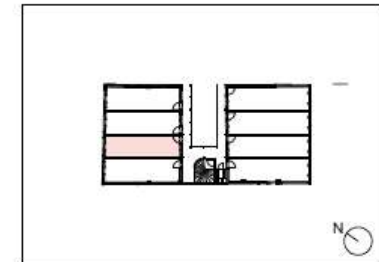
Indice : 2

Date : 06/12/2023

LEGENDE	
F	FENETRE
CF	CHASSIS FIXE
PF	PORTE FENETRE
A=	ALIGE environ égale à
GC	GARDE CORPS
PL	PLACARD
R	REFRIGERATEUR
C	CUISSON
LV	LAVE VAISSELLE
LL	LAVE LINGE
SS	SECHE SERVIETTE
GTL	GAINE D'ALIMENTATION
	SOFFITE
	CARRELAGE
HSP=	HAUTEUR SOUS PLAFOND
HSPo=	HAUTEUR SOUS POUTRE
	RETOMBEE DE POUTRE
	POINT LUMINEUX



<b>Patio Villiers</b>	
13 rue Lebouteux 75017 Paris	
Appartement : 202	
Type : studio	
Niveau : R+2	



← 202

ENTREE	5,83 m <sup>2</sup>
KITCHENETTE	4,49 m <sup>2</sup>
PIECE DE VIE	17,35 m <sup>2</sup>
SDE	5,50 m <sup>2</sup>
TOTAL DES SURFACES HABITABLES	33,17 m <sup>2</sup>
TOTAL DES SURFACES ANNEXES	0,00 m <sup>2</sup>
TOTAL SURFACE	33,17 m <sup>2</sup>



Architecte : Barrault Pressacco

Maître d'ouvrage :  
Patrimoine et valorisation programmes

ND : Le présent document a pour objet de définir les dispositions générales de l'appartement. Des variations peuvent intervenir en fonction des dispositions des règles et règlements de la commune, tout en ce qui concerne les dimensions des équipements.  
Les éléments de coupe, les plans, les sections, les arcs ne sont pas à l'échelle et peuvent être modifiés par des raisons techniques.  
Les éléments de coupe et de section sont présentés à titre indicatif.  
La surface des parties de locaux d'une hauteur inférieure à 1,50m ne participe pas de la surface habitable vendue et est donnée à titre indicatif.

Indice : 2 Date : 06/12/2023

LEGENDE	
F	FENETRE
CF	CHASSIS FIXE
PF	PORTE FENETRE
A=	ALLEGE enfonc égale à
GC	GARDE CORPS
PL	PLACARD
R	REFRIGERATEUR
C	CUISSON
LV	LAVE VAISSELLE
LL	LAVELINGE
SS	SECHE SERVIETTE
GTL	GAINE D'ALIMENTATION
	SOFFITE
	CARRELAGE
HSP=	HAUTEUR SOUS PLAFOND
HSP=	HAUTEUR SOUS POUTRE
	RETOMBEE DE POUTRE
	POINT LUMINEUX



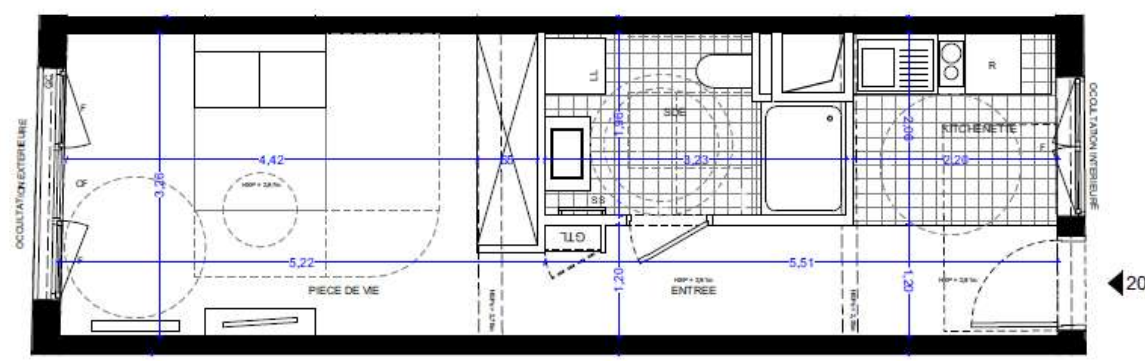
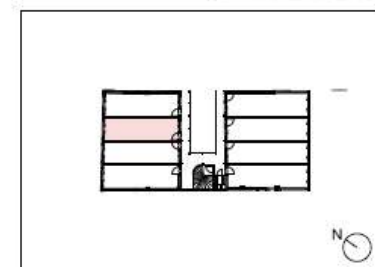
**Patio Villiers**

13 rue Lebouteux  
75017 Paris

Appartement : 203

Type : studio

Niveau : R+2



← 203

ENTREE	5,82 m²
KITCHENETTE	4,50 m²
PIECE DE VIE	17,25 m²
SDE	5,58 m²
TOTAL DES SURFACES HABITABLES	33,15 m²
TOTAL DES SURFACES ANNEXES	0,00 m²
TOTAL SURFACE	33,15 m²



Architecte : Barrault Pressacco

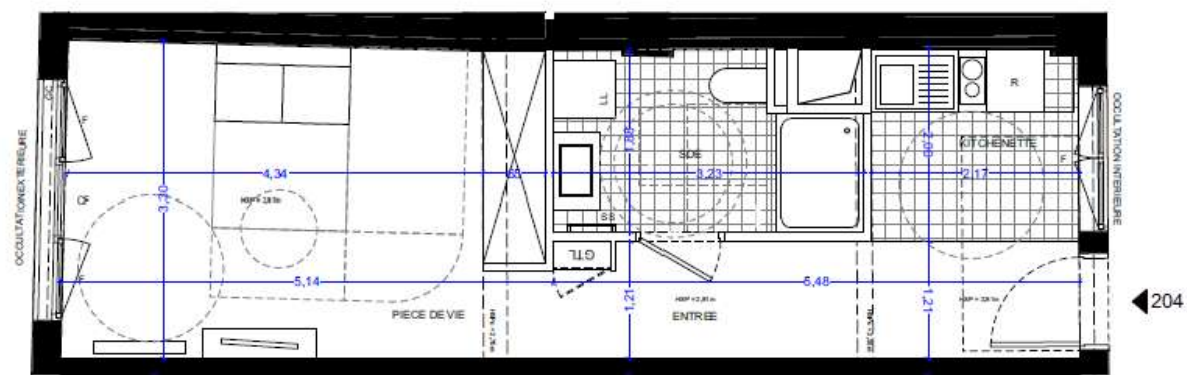
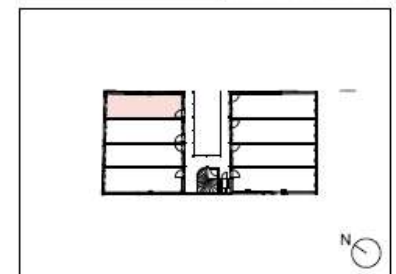
Maître d'ouvrage :  
Patrimoine et vabrisation programmes

ND : Le présent document est à l'usage et à la disposition gratuite de l'appartement. Des validations peuvent intervenir en fonction des dispositions techniques et réglementaires de la réalisation. Il est en ce qui concerne les dimensions those de l'acquisition.  
Les numéros de poutre, sous-crochets, arêtes, poteaux etc., ne sont pas traités typiques et peuvent être modifiés pour des raisons techniques.  
Les éléments de mobilier ainsi qu'ils sont présentés à titre indicatif.  
La surface des parties de l'œuvre d'une hauteur inférieure à 1,00m ne participe pas de la surface habitable vendue et est donnée à titre indicatif.

LEGENDE	
F	FENETRE
CF	CHASSIS FIXE
PF	PORTE FENETRE
A=	ALLEGE environ égale à
GC	GARDE CORPS
PL	PLACARD
R	REFRIGERATEUR
C	CUISSON
LV	LAVE VAISSELLE
LL	LAVE LINGE
SS	SECHE SERVIETTE
GTL	GAINE D'ALIMENTATION
	SOF FITE
	CARRELAGE
HSP=	HAUTEUR SOUS PLAFOND
HSPo=	HAUTEUR SOUS POUTRE
	RETOMBEE DE POUTRE
	POINT LUMINEUX



<b>Patio Villiers</b>		
13 rue Lebouteux 75017 Paris		
Appartement :	204	
Type :	studio	
Niveau :	R+2	



ENTREE	5,86 m²
KITCHENETTE	4,30 m²
PIECE DE VIE	16,87 m²
SDE	5,37 m²
TOTAL DES SURFACES HABITABLES	32,40 m²
TOTAL DES SURFACES ANNEXES	0,00 m²
TOTAL SURFACE	32,40 m²



Architecte : Barrault Pressacco

Maître d'ouvrage :  
Patrimoine et valorisation programmes

NS - Le présent document décrit la figure et la disposition générale de l'appartement. Ces valeurs peuvent varier en fonction des dispositions techniques et réglementaires de la habitation, tant en ce qui concerne les dimensions que de l'équipement.  
Les recombres de poutre, sous-plafonds, arêtes, acrochages, ne sont pas traités figurés et peuvent être modifiés pour des raisons techniques.  
Les éléments de mobilier sont cotés et sont présentés à titre indicatif.  
La surface des parties de locaux d'une hauteur inférieure à 1,80m ne participe pas de la surface habitable mesurée et est cotée à titre indicatif.


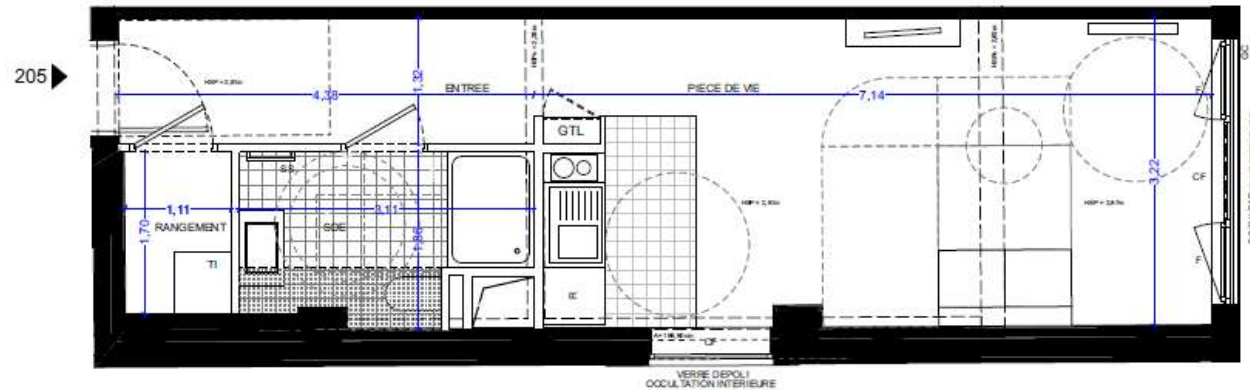
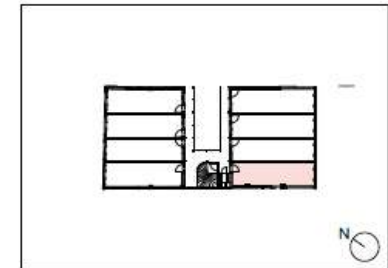
Indice : 2                      Date : 06/12/2023



LEGENDE	
F	FENETRE
CF	CHASSIS FIXE
PF	PORTE FENETRE
A=	ALLEGE environ égale à
GC	GARDE CORPS
PL	PLACARD
R	REFREGRATEUR
C	CUISSON
LV	LAVE VAISSELLE
LL	LAVE LINGE
SS	SECHE SERMIETTE
GTL	GAINÉ D'ALIMENTATION
	SOFFITE
	CARRELAGE
HSP <sub>pl</sub>	HAUTEUR SOUS PLAFOND
HSP <sub>pt</sub>	HAUTEUR SOUS POUTRE
	RETOMBÉE DE POUTRE
	POINT LUMINEUX



<b>Patio Villiers</b>	
13 rue Lebouteux 75017 Paris	
Appartement :	205
Type :	studio
Niveau :	R+2

ENTREE	5,77 m <sup>2</sup>
PIECE DE VIE	22,42 m <sup>2</sup>
RANGEMENT	1,90 m <sup>2</sup>
SDE	4,96 m <sup>2</sup>
TOTAL DES SURFACES HABITABLES	35,05 m <sup>2</sup>
TOTAL DES SURFACES ANNEXES	0,00 m <sup>2</sup>
TOTAL SURFACE	35,05 m <sup>2</sup>



Architecte : Barrault Pressacco

Maître d'ouvrage : Patrimoine et valorisation programmes

ND : Le présent document exprime la figure et les dispositions générales de l'appartement. Une validation préalable à l'achat est fonction des dispositions techniques et réglementaires de la commune. Les encastrés sont indiqués par des dimensions. Les dimensions des équipements, les rebords de portes, des placards, armoires, canalisations, ne sont pas traités graphiquement. Les éléments de mobilier et de cuisine sont présentés à titre indicatif. La surface des parties de locaux d'usage habituel est indiquée à 1,00m ne participe pas de la surface habitable venant et est donnée à titre indicatif.

LEGENDE	
F	FENETRE
CF	CHASSIS FIXE
PF	PORTE FENETRE
A=	ALLEGE environ égale à
GC	GARDE CORPS
PL	PLACARD
R	REFRIGERATEUR
C	CUISSON
LV	LAVE VAISSELLE
LL	LAVE LINGE
SS	SECHE SERVIETTE
GTL	GAINÉ D'ALIMENTATION
	SOFFITE
	CARRELAGE
HSP=	HAUTEUR SOUS PLAFOND
HSPo=	HAUTEUR SOUS POUTRE
	RETOMBEE DE POUTRE
	POINT LUMINEUX



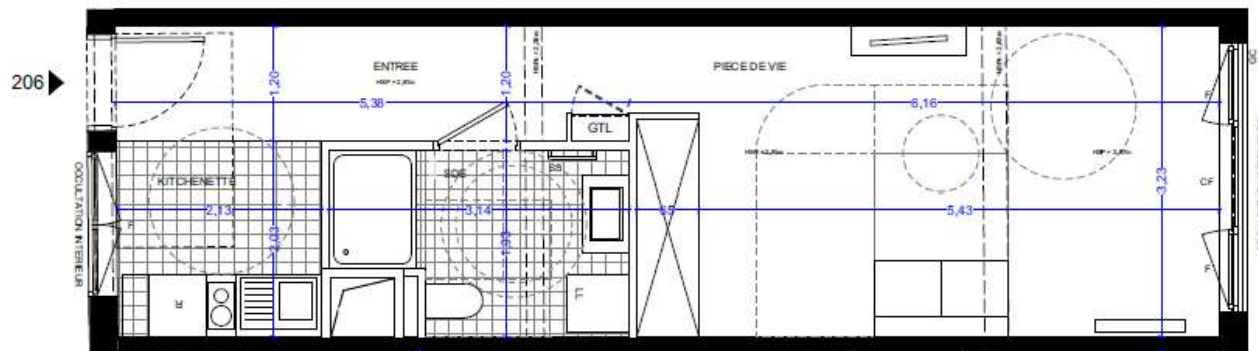
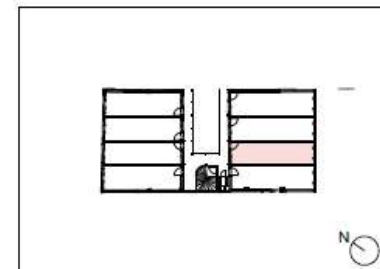
### Patio Villiers

13 rue Lebouteux  
75017 Paris

Appartement : 206

Type : studio

Niveau : R+2



ENTREE	5,67 m <sup>2</sup>
KITCHENETTE	4,34 m <sup>2</sup>
PIECE DE VIE	20,24 m <sup>2</sup>
SDE	5,34 m <sup>2</sup>
TOTAL DES SURFACES HABITABLES	35,59 m <sup>2</sup>
TOTAL DES SURFACES ANNEXES	0,00 m <sup>2</sup>
TOTAL SURFACE	35,59 m <sup>2</sup>

0 1 2m

Architecte : Barrault Pressacco

Maître d'ouvrage :  
Patrimoine et valorisation programmes

ND : Le présent document est en la figure et les dispositions générales de l'appartement. Ces valeurs peuvent varier en fonction des dispositions techniques et réglementaires de la Ville de Paris, leur en cas qui concerne les dimensions des locaux et les matériaux de pose, les plâtres, les finitions, ne sont pas les figures et peuvent être modifiés par des erreurs techniques.  
Les éléments de mobilier sont indiqués à titre indicatif.  
La surface des parties de locaux d'habitation (pièces à vivre) ne participe pas de la surface habitable vendue et est donnée à titre indicatif.

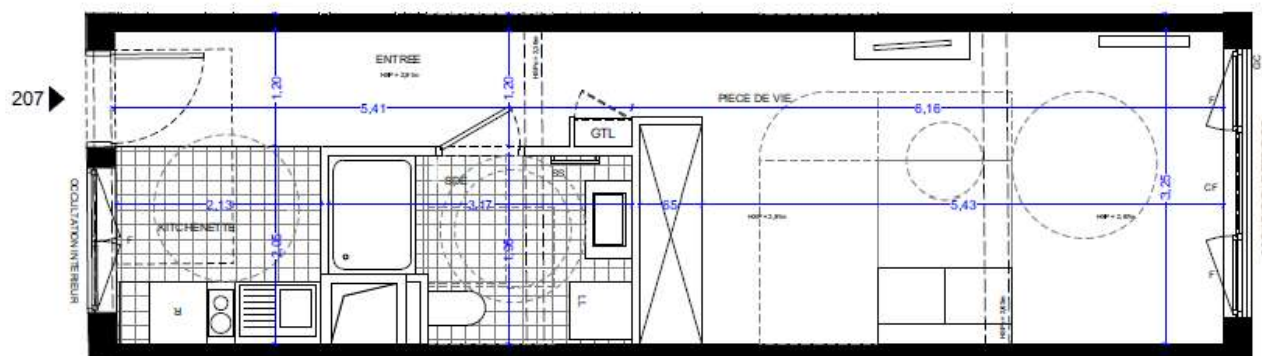
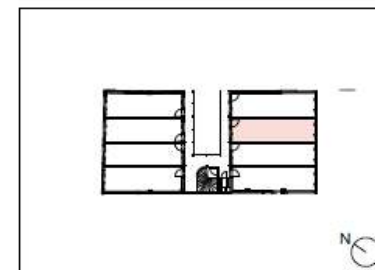
Indice : 2

Date : 06/12/2023

LEGENDE	
F	FENETRE
CF	CHASSIS FIXE
PF	PORTE FENETRE
A*	ALLEGE environ égale à
GC	GARDE CORPS
PL	PLACARD
R	REFRIGERATEUR
C	CUISSON
LV	LAVE VAISSELLE
LL	LAVE LINGE
SS	SECHE SERVIETTE
GTL	GAINE D'ALIMENTATION
	SOFITE
	CARRELAGE
HSP=	HAUTEUR SOUS PLAFOND
HSPo=	HAUTEUR SOUS POUTRE
	RETOMBEE DE POUTRE
	POINT LUMINEUX



<b>Patio Villiers</b>	
13 rue Lebouteux 75017 Paris	
Appartement :	207
Type :	studio
Niveau :	R+2



ENTREE	5,70 m <sup>2</sup>
KITCHENETTE	4,40 m <sup>2</sup>
PIECE DE VIE	20,38 m <sup>2</sup>
SDE	5,42 m <sup>2</sup>
TOTAL DES SURFACES HABITABLES	35,90 m <sup>2</sup>
TOTAL DES SURFACES ANNEXES	0,00 m <sup>2</sup>
TOTAL SURFACE	35,90 m <sup>2</sup>



Architecte : Barrault Pressacco

Maître d'ouvrage :  
Patrimoine et valorisation programmes

NB : Le présent document est à titre indicatif et ne constitue pas un contrat. Des variations peuvent intervenir en fonction des dispositions techniques et réglementaires de la réglementation, tout en veillant à respecter les dimensions Brute de Hauteur nettes.  
Les dimensions de pose, de profondeur, d'angle, d'installation, ne sont pas traitées figurées et peuvent être modifiées pour des raisons techniques.  
Les éléments de mobilier et de cuisine sont présentés à titre indicatif.  
La surface des parties de l'ouvrage d'une hauteur inférieure à 1,00m ne participe pas de la surface habitable vendue et est donnée à titre indicatif.

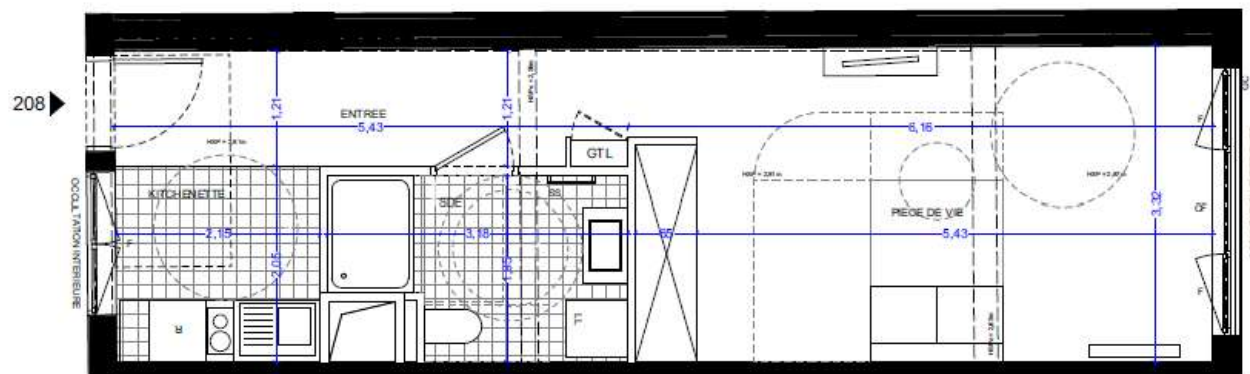
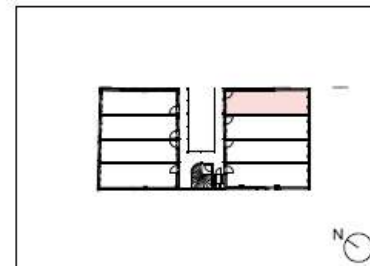
Indice : 2

Date : 06/12/2023

LEGENDE	
F	FENETRE
CF	CHASSIS FIXE
PF	PORTE FENETRE
A=	ALLEGE environ égale à
GC	GARDE CORPS
PL	PLACARD
R	REFRIGERATEUR
C	CUISSON
LV	LAVE VAISSELLE
LL	LAVE LINGE
SS	SECHE SERVIETTE
GTL	GAINE D'ALIMENTATION
	SOFFITE
	CARRELAGE
HSP=	HAUTEUR SOUS PLAFOND
HSPo=	HAUTEUR SOUS POUTRE
	RETOMBEE DE POUTRE
	POINT LUMINEUX



<b>Patio Villiers</b>		
13 rue Leboutoux 75017 Paris		
Appartement :	208	
Type :	studio	
Niveau :	R+2	



ENTREE	5,85 m <sup>2</sup>
KITCHENETTE	4,42 m <sup>2</sup>
PIECE DE VIE	20,75 m <sup>2</sup>
SDE	5,46 m <sup>2</sup>
TOTAL DES SURFACES HABITABLES	36,48 m <sup>2</sup>
TOTAL DES SURFACES ANNEXES	0,00 m <sup>2</sup>
TOTAL SURFACE	36,48 m <sup>2</sup>



Architecte : Barrault Pressacco

Maître d'ouvrage :  
Patrimoine et valorisation programmes

ND : Le présent document accepte la figure et les dispositions générales de l'appartement. Des variantes peuvent intervenir en fonction des dispositions techniques et réglementaires de la réalisation. Les surfaces qui concernent les dimensions hors de l'appartement et les rebords de poutre, des platibords, des murs, des plinthes, ne sont pas à titre figuratif et peuvent être modifiées par des éléments techniques.  
Les éléments de mobilier et de cuisine sont présentés à titre indicatif.  
La surface des parties des locaux d'une hauteur inférieure à 1,90m ne participe pas de la surface habitable visée et est donnée à titre indicatif.

Indice : 2 Date : 06/12/2023

LEGENDE	
F	FENETRE
CF	CHASSIS FIXE
PF	PORTE FENETRE
A=	ALLEGE environ égale à
GC	GARDE CORPS
PL	PLACARD
R	REFRIGERATEUR
C	CUISSON
LV	LAVE VAISSELLE
LL	LAVE LINGE
SS	SECHE SERVIETTE
GTL	GAINE D'ALIMENTATION
	SOFFITE
	CARRELAGE
HSP=	HAUTEUR SOUS PLAFOND
HSPo=	HAUTEUR SOUS POUTRE
	RETOMBEE DE POUTRE
	POINT LUMINEUX



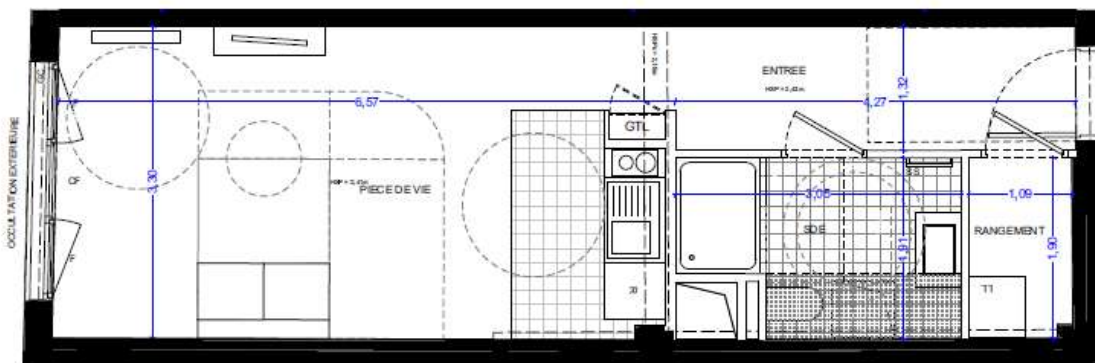
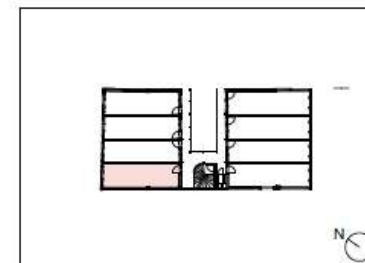
### Patio Villiers

13 rue Leboutoux  
75017 Paris

Appartement : 301

Type : studio

Niveau : R+3



← 301

ENTREE	5,64 m <sup>2</sup>
PIECE DE VIE	21,26 m <sup>2</sup>
RANGEMENT	2,07 m <sup>2</sup>
SDE	5,14 m <sup>2</sup>
TOTAL DES SURFACES HABITABLES	34,11 m <sup>2</sup>
TOTAL DES SURFACES ANNEXES	0,00 m <sup>2</sup>
TOTAL SURFACE	34,11 m <sup>2</sup>

0 1 2m

Architecte : Barrault Pressacco

Maître d'ouvrage :  
Patrimoine et valorisation programmes


ND : Le présent document illustre la figure et les dispositions générales de l'appartement. Des variations peuvent intervenir en fonction des dispositions techniques et réglementaires de la réalisation. Les données relatives aux dimensions indiquées sont des données d'ouvrage.  
Les modalités de coupe, les coupes, les sections, ne sont pas traitées graphiquement et peuvent être modifiées par des raisons techniques.  
Les éléments de mobilier sont indiqués à titre indicatif.  
La surface des parties de locaux d'une hauteur inférieure à 2,00m ne participe pas de la surface habitable vendue et ne donne à titre indicatif.

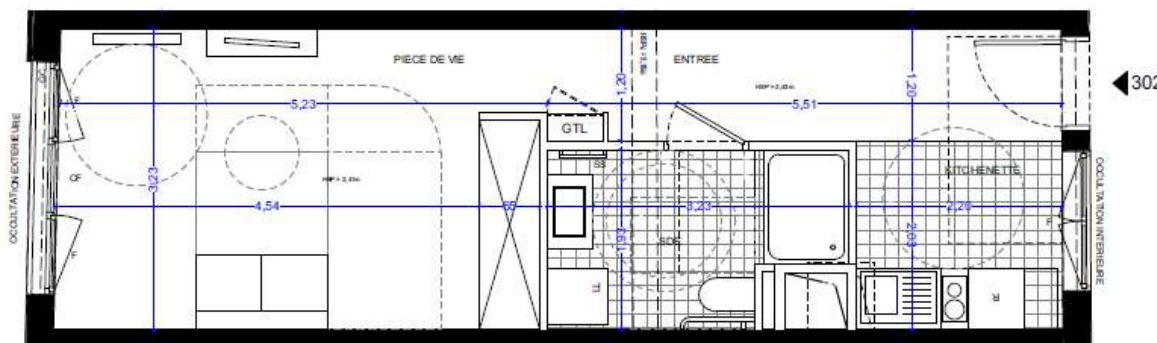
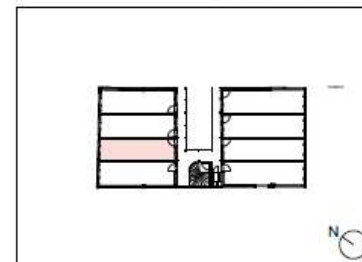
Indice : 2

Date : 06/12/2023

LEGENDE	
F	FENETRE
CF	CHASSIS FIXE
PF	PORTE FENETRE
A=	ALLEGE environ égale à
GC	GARDE CORPS
PL	PLACARD
R	REFREGRATEUR
C	CUISSON
LV	LAVE VAISSELLE
LL	LAVE LINGE
SS	SECHE SERVIETTE
GTL	GAINE D'ALIMENTATION
	SOFFITE
	CARRELAGE
HSP=	HAUTEUR SOUS PLAFOND
HSPo=	HAUTEUR SOUS POUTRE
	RETOMBEE DE POUTRE
	POINT LUMINEUX



<b>Patio Villiers</b>	
13 rue Leboutoux 75017 Paris	
Appartement :	302
Type :	studio
Niveau :	R+3



ENTREE	5,83 m <sup>2</sup>
KITCHENETTE	4,49 m <sup>2</sup>
PIECE DE VIE	17,35 m <sup>2</sup>
SDE	5,50 m <sup>2</sup>
TOTAL DES SURFACES HABITABLES	33,17 m <sup>2</sup>
TOTAL DES SURFACES ANNEXES	0,00 m <sup>2</sup>
TOTAL SURFACE	33,17 m <sup>2</sup>



Architecte : Barrault Pressacco

Maître d'ouvrage :  
Patrimoine et valorisation programmes

NB : Le présent document est en 2D et ne représente pas la réalité. Les volumes peuvent varier en fonction des conditions techniques et réglementaires de la réalisation. Les encoches de portes, les placards, les armoires, les canalisations, ne sont pas tracés rigoureusement à l'échelle pour des raisons techniques. Les éléments de mobilier en bois sont présentés à titre indicatif. La surface des parties de locaux d'un même programme à l'usage de plusieurs appartements est indiquée à titre indicatif.

Indice : 2      Date : 06/12/2023

LEGENDE	
F	FENETRE
CF	CHASSIS FIXE
PF	PORTE FENETRE
A=	ALLEGE environ égale à
GC	GARDE CORPS
PL	PLACARD
R	REFRIGERATEUR
C	CUISSON
LV	LAVE VAISSELLE
LL	LAVE LINGE
SS	SECHE SERVIETTE
GTL	GAINE D'ALIMENTATION
	SOFFITE
	CARRELAGE
HSP=	HAUTEUR SOUS PLAFOND
HSPo=	HAUTEUR SOUS POUTRE
	RETOMBEE DE POUTRE
	POINT LUMINEUX



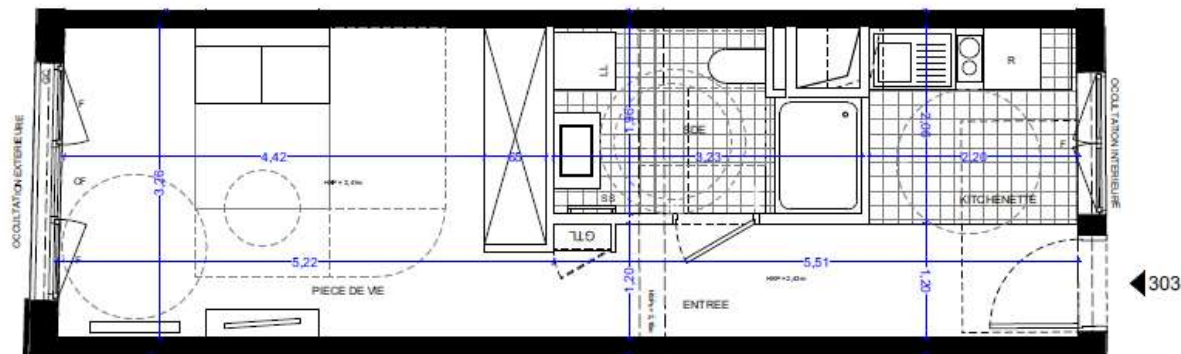
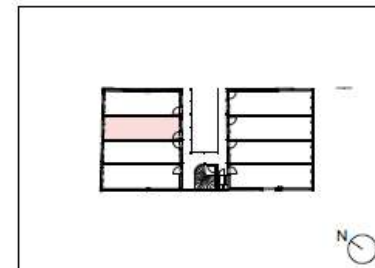
### Patio Villiers

13 rue Leboutoux  
75017 Paris

Appartement : 303

Type : studio

Niveau : R+3



ENTREE	5,82 m²
KITCHENETTE	4,50 m²
PIECE DE VIE	17,25 m²
SDE	5,58 m²
TOTAL DES SURFACES HABITABLES	33,15 m²
TOTAL DES SURFACES ANNEXES	0,00 m²
TOTAL SURFACE	33,15 m²



Architecte : Barrault Pressacco

Maître d'ouvrage :  
Patrimoine et valorisation programmes

ND : Le présent document expose la figure et les dispositions générales de l'appartement. Des indications peuvent intervenir en fonction des dispositions techniques et réglementaires de la construction, tout en ce qui concerne les dimensions des équipements.  
Les retables de cuisine, les placards, les portes, les sanitaires, ne sont pas toutes figurées et peuvent être modifiés par des fabricants.  
Les éléments de mobilier et de cuisine sont présentés à titre indicatif.  
La surface des parties de cuisine d'une hauteur inférieure à 1,50m ne participe pas de la surface habitable visible et est double à titre indicatif.

Indice : 2

Date : 06/12/2023

LEGENDE	
F	FENETRE
CF	CHASSIS FIXE
PF	PORTE FENETRE
A <sup>0</sup>	ALLEGE enfoncé égale à
GC	GARDE CORPS
PL	PLACARD
R	REFRIGERATEUR
C	CUISSON
LV	LAVE VAISSELLE
LL	LAVE LINGE
SS	SECHE SERVIETTE
GTL	GAINE D'ALIMENTATION
	SOFFITE
	CARRELAGE
HSP <sup>0</sup>	HAUTEUR SOUS PLAFOND
HSPo <sup>0</sup>	HAUTEUR SOUS POUTRE
	RETOMBEE DE POUTRE
	POINT LUMINEUX



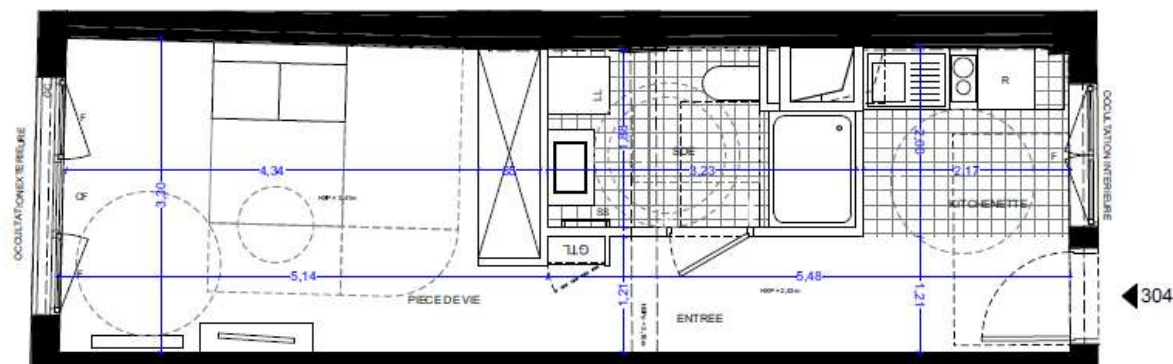
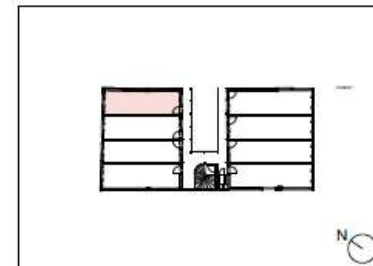
### Patio Villiers

13 rue Lebouteux  
75017 Paris

Appartement : 304

Type : studio

Niveau : R+3



ENTREE	5,86 m <sup>2</sup>
KITCHENETTE	4,31 m <sup>2</sup>
PIECE DE VIE	16,87 m <sup>2</sup>
SDE	5,39 m <sup>2</sup>
TOTAL DES SURFACES HABITABLES	32,43 m <sup>2</sup>
TOTAL DES SURFACES ANNEXES	0,00 m <sup>2</sup>
TOTAL SURFACE	32,43 m <sup>2</sup>



Architecte : Barrault Pressacco

Maître d'ouvrage :  
Patrimoine et valorisation programmes

ND : Le présent document exprime la figure et les dispositions générales de l'appartement. Des variantes peuvent intervenir en fonction des dispositions techniques et réglementaires de la construction, ainsi que de certaines des dimensions liées de l'équipement.  
Les rebords de porte, les radiateurs, les grilles, les portes, les volets ou autres éléments et éléments de mobilier sont illustrés à titre indicatif.  
Les éléments de mobilier sont illustrés à titre indicatif.  
La surface des parties de l'espace d'une hauteur inférieure à 1,00m ne participe pas de la surface habitable, excepté si elle est indiquée à titre indicatif.

Indice : 2

Date : 06/12/2023



LEGENDE	
F	FENETRE
CF	CHASSIS FIXE
PF	PORTE FENETRE
A=	ALLEGE environ égale à
GC	GARDE CORPS
PL	PLACARD
R	REFRIGERATEUR
C	CUISSON
LV	LAVE VAISSELLE
LL	LAVE LINGE
SS	SECHE SERVIETTE
GTL	GAINE D'ALIMENTATION
	SOFFITE
	CARRELAGE
HSP=	HAUTEUR SOUS PLAFOND
HSPb=	HAUTEUR SOUS POUTRE
	RETOMBEE DE POUTRE
	POINT LUMINEUX



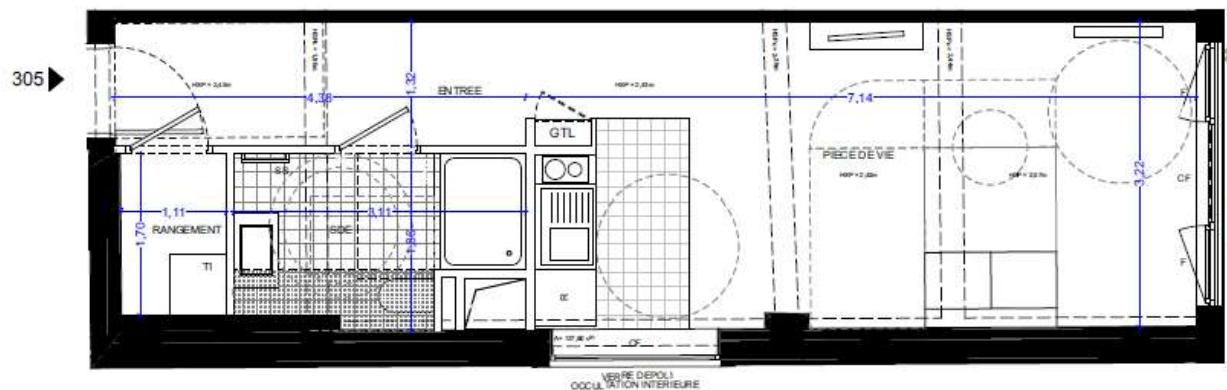
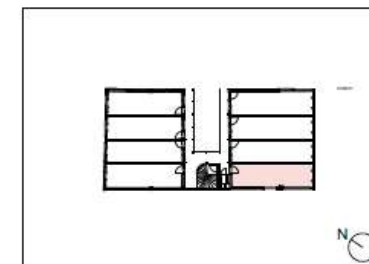
### Patio Villiers

13 rue Leboutoux  
75017 Paris

Appartement : 305

Type : studio

Niveau : R+3



ENTREE	5,77 m <sup>2</sup>
PIECE DE VIE	22,47 m <sup>2</sup>
RANGEMENT	1,90 m <sup>2</sup>
SIDE	4,99 m <sup>2</sup>
TOTAL DES SURFACES HABITABLES	35,13 m <sup>2</sup>
TOTAL DES SURFACES ANNEXES	0,00 m <sup>2</sup>
TOTAL SURFACE	35,13 m <sup>2</sup>

0 1 2m

Architecte : Barrault Pressacco

Maître d'ouvrage :  
Patrimoine et valorisation programmes

ND : Le présent document est en la figure et les dispositions générales de l'appartement. Des variantes peuvent intervenir en fonction des dispositions techniques et réglementaires de la réalisation. L'art en cas où concernent les dimensions (Bm, de l'équipement). Les rebords de poutre, les plafonds, les murs, les sols, les portes, les fenêtres et les autres éléments de construction sont indiqués par des lignes techniques. Les éléments de mobilier sont indiqués à titre indicatif. Les surfaces des parties de l'ouvrage d'une hauteur inférieure à 1,50m ne participent pas de la surface habitable vendue et ne sont pas à titre indicatif.

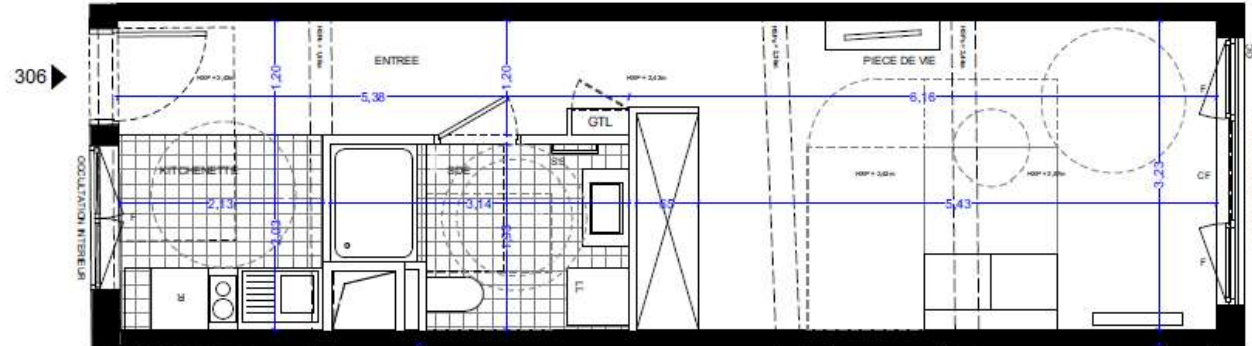
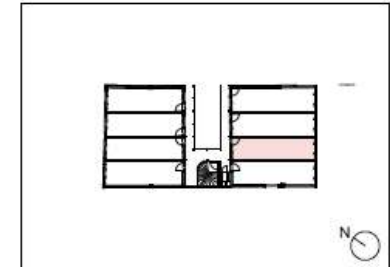
Indice : 2

Date : 06/12/2023

LEGENDE	
F	FENETRE
CF	CHASSIS FIXE
PF	PORTE FENETRE
A=	ALLEGE environ égale à
GC	GARDE CORPS
PL	PLACARD
R	REFRIGERATEUR
C	CUISSON
LV	LAVE VAISSELLE
LL	LAVE LINGE
SS	SECHE SERVIETTE
GTL	GAINE D'ALIMENTATION
	SOFFITE
	CARRELAGE
HSP=	HAUTEUR SOUS PLAFOND
HSPo=	HAUTEUR SOUS POUTRE
	RETOMBEE DE POUTRE
	POINT LUMINEUX



<b>Patio Villiers</b>		
13 rue Lebouteux 75017 Paris		
Appartement :	306	
Type :	studio	
Niveau :	R+3	



ENTREE	5,67 m <sup>2</sup>
KITCHENETTE	4,34 m <sup>2</sup>
PIECE DE VIE	20,24 m <sup>2</sup>
SDE	5,34 m <sup>2</sup>
TOTAL DES SURFACES HABITABLES	35,59 m <sup>2</sup>
TOTAL DES SURFACES ANNEXES	0,00 m <sup>2</sup>
TOTAL SURFACE	35,59 m <sup>2</sup>



Architecte : Barrault Pressacco

Maître d'ouvrage :  
Patrimoine et valorisation programmes

ND : Le présent document est en la figure et les dispositions générales de l'appartement. Des variations peuvent intervenir en fonction des dispositions techniques et réglementaires de la destination. Sans préjudice de ces dispositions, les dimensions des pièces sont indiquées en mètres. Les meubles de cuisine, leur placards, armoires, appareils, ne sont pas traités figurés et peuvent être modifiés pour des raisons techniques. Les éléments de mobilier de cuisine sont présentés à titre indicatif. La surface des parties de l'usage d'une hauteur inférieure à 2,30m ne participe pas de la surface habitable vendue et est indiquée à titre indicatif.

Indice : 2 Date : 06/12/2023

LEGENDE	
F	FENETRE
CF	CHASSIS FIXE
PF	PORTE FENETRE
A=	ALLEGE environ égale à
GC	GARDE CORPS
PL	PLACARD
R	REFREGRATEUR
C	CUISSON
LV	LAVE VAISSELLE
LL	LAVE LINGE
SS	SECHE SERVIETTE
GTL	GAINE D'ALIMENTATION
	SOFFITE
	CARRELAGE
HSP=	HAUTEUR SOUS PLAFOND
HSP=	HAUTEUR SOUS POUTRE
	RETOMBEE DE POUTRE
	POINT LUMINEUX




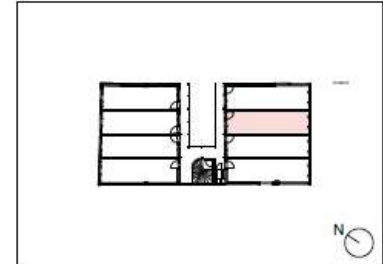
**Patio Villiers**

13 rue Leboutoux  
75017 Paris

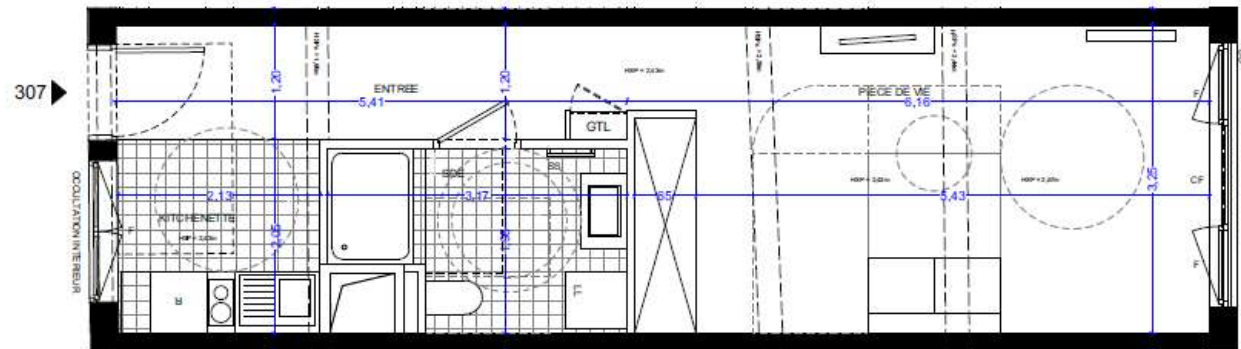
Appartement : 307

Type : studio

Niveau : R+3

ENTREE	5,70 m <sup>2</sup>
KITCHENETTE	4,40 m <sup>2</sup>
PIECE DE VIE	20,38 m <sup>2</sup>
SDE	5,42 m <sup>2</sup>
TOTAL DES SURFACES HABITABLES	35,90 m <sup>2</sup>
TOTAL DES SURFACES ANNEXES	0,00 m <sup>2</sup>
TOTAL SURFACE	35,90 m <sup>2</sup>



0 1 2m



Architecte : Barrault Pressacco

Maître d'ouvrage :  
Patrimoine et valorisation programmes

ND : Le présent document est le plan et les dispositions générales de logement. Les surfaces peuvent varier en fonction des dispositions techniques et réglementaires à réaliser, qui en cas de déviation des dimensions de l'équipement.  
Les notices de pose, les détails, les plans, les plans, les plans, les plans et plans de pose des notices de pose des notices de pose.  
Les éléments de mobilier sont indiqués sans précision à titre indicatif.  
La surface des parties de l'œuvre d'une hauteur inférieure à 1,80m ne participe pas de la surface habitable mentionnée et est indiquée à titre indicatif.

Indice : 2 Date : 06/12/2023

LEGENDE	
F	FENETRE
CF	CHASSIS FIXE
PF	PORTE FENETRE
A <sup>10</sup>	ALLEGE environ égale à
GC	GARDE CORPS
PL	PLACARD
R	REFRIGERATEUR
C	CUISSON
LV	LAVE VAISSELLE
LL	LAVELINGE
SS	SECHE SERVIETTE
GTL	GAINE D'ALIMENTATION
	SOFITE
	CARRELAGE
HSP <sub>pl</sub>	HAUTEUR SOUS PLAFOND
HSP <sub>p</sub>	HAUTEUR SOUS POUTRE
	RETomBEE DE POUTRE
	POINT LUMINEUX



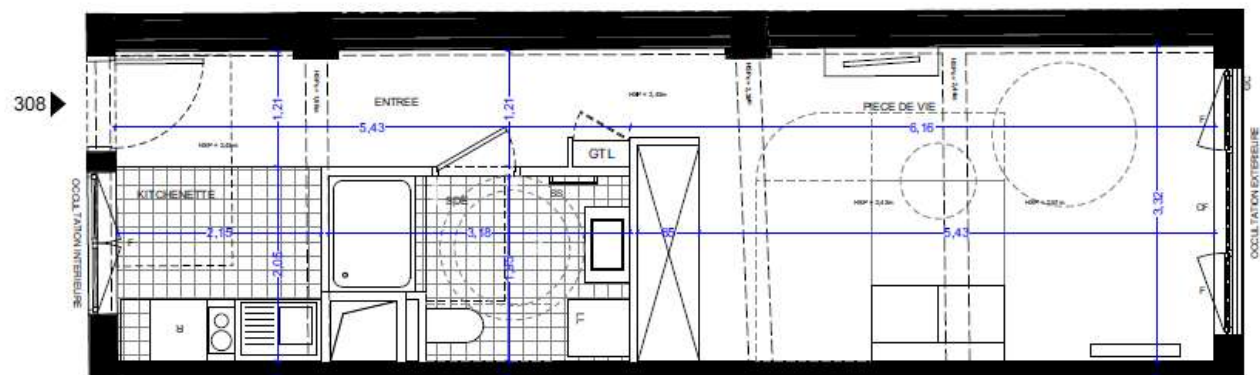
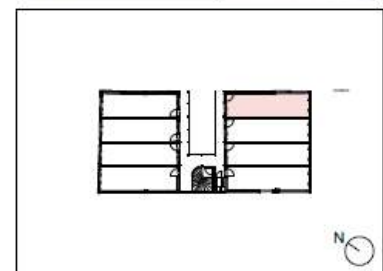
**Patio Villiers**

13 rue Lebouteux  
75017 Paris

Appartement : 308

Type : studio

Niveau : R+3

ENTREE	5,81 m <sup>2</sup>
KITCHENETTE	4,42 m <sup>2</sup>
PIECE DE VIE	20,70 m <sup>2</sup>
SDE	5,46 m <sup>2</sup>
TOTAL DES SURFACES HABITABLES	36,39 m <sup>2</sup>
TOTAL DES SURFACES ANNEXES	0,00 m <sup>2</sup>
TOTAL SURFACE	36,39 m <sup>2</sup>

0 1 2m

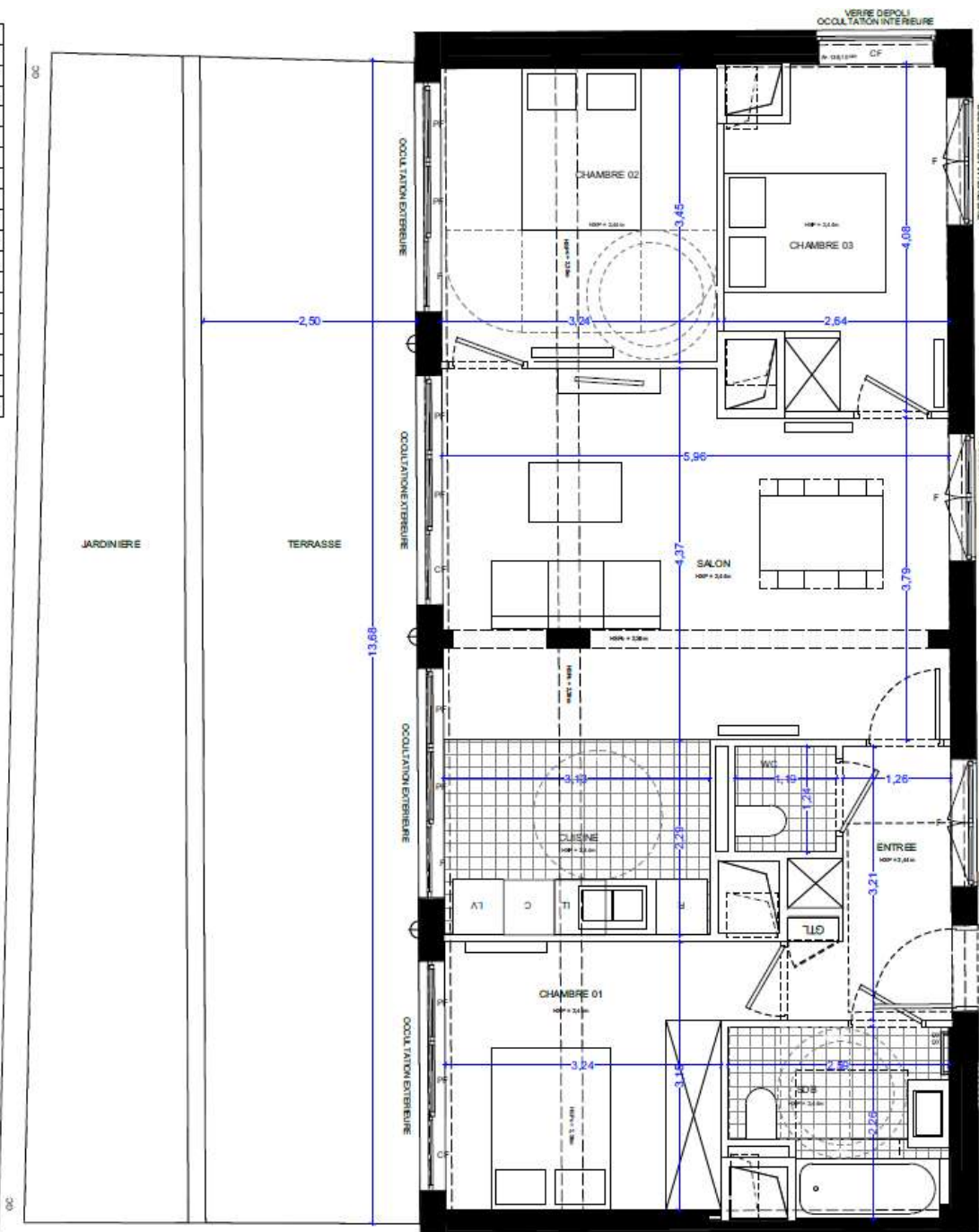
Architecte : Barrault Pressacco

Maître d'ouvrage :  
Patrimoine et valorisation programmes

ND : Le présent document représente la figure et les dispositions générales de l'appartement. Des variantes peuvent intervenir en fonction des dispositions techniques et réglementaires de la réalisation. Les mesures indiquées sont les dimensions brutes de l'appartement.  
Les rebords de portes, sous-closets, armoires, armoires, ne sont pas représentés et peuvent être modifiés sans être indiqués.  
Les éléments de mobilier et de cuisine sont présentés à titre indicatif.  
La surface des parties de l'usage d'une habitation relative à 1,00m ne participe pas de la surface habitable, visible et est indiquée à titre indicatif.

Indice : 2 Date : 06/12/2023

LEGENDE	
F	FENETRE
CF	CHASSIS FIXE
PF	PORTE FENETRE
A*	ALLEGE environ égale à
GC	GARDE CORPS
PL	PLACARD
R	REFRIGERATEUR
C	CUISSON
LV	LAVE VAISSELLE
LL	LAVE LINGE
SS	SECHE SERVIETTE
GTL	GAINE D'ALIMENTATION
[Grid Pattern]	SOFFITE
[Grid Pattern]	CARRELAGE
HSP*	HAUTEUR SOUS PLAFOND
HSPo*	HAUTEUR SOUS POUTRE
[Circle]	RETOMBEE DE POUTRE
[Circle]	POINT LUMINEUX



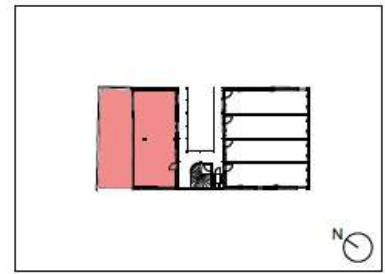
**Patio Villiers**

13 rue Leboutoux  
75017 Paris

Appartement : 401

Type : T4

Niveau : R+4



ENTREE	5,07 m <sup>2</sup>
SALON	24,30 m <sup>2</sup>
CUISINE	7,15 m <sup>2</sup>
CHAMBRE 01	10,89 m <sup>2</sup>
CHAMBRE 02	11,20 m <sup>2</sup>
CHAMBRE 03	9,45 m <sup>2</sup>
SDB	5,10 m <sup>2</sup>
WC	1,47 m <sup>2</sup>
TERRASSE	34,57 m <sup>2</sup>
JARDINIERE	23,91 m <sup>2</sup>
TOTAL DES SURFACES HABITABLES	74,83 m <sup>2</sup>
TOTAL DES SURFACES ANNEXES	58,47 m <sup>2</sup>
TOTAL SURFACE	133,10 m <sup>2</sup>

← 401



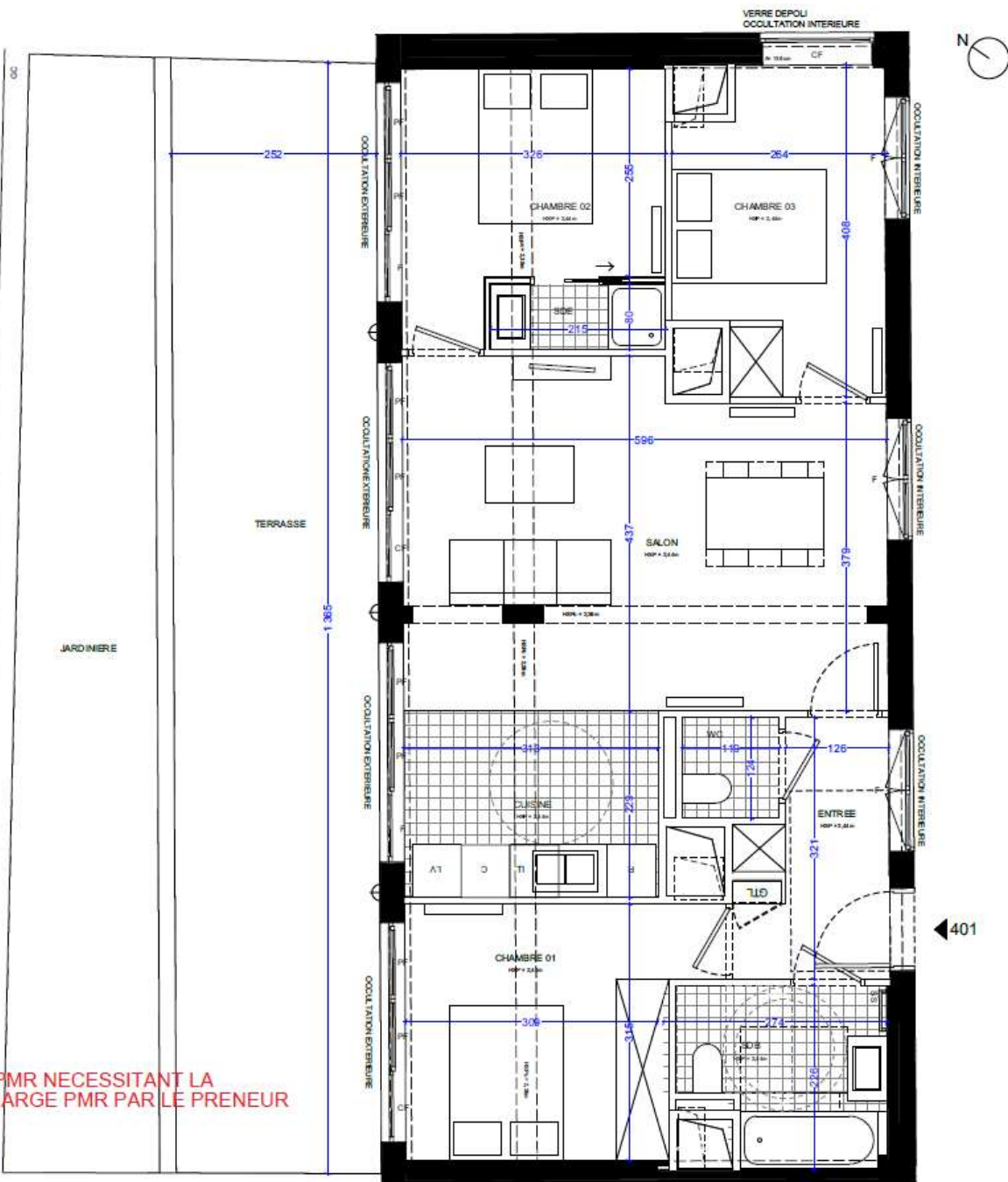
Architecte : Barrault Pressacco

Maître d'ouvrage :  
Patrimoine et valorisation programmes

NB : Le présent document exprime la figure et les dispositions générales de l'appartement. Des relations peuvent intervenir en fonction des dispositions techniques et réglementaires de la construction, tant au cas qui concerne les dimensions brutes de l'appartement.  
Les retombées de poutre, les plafonds, les murs, les ouvertures, ne sont pas traités figurés et peuvent être modifiés pour des raisons techniques.  
Les éléments de mobilier et de cuisine sont présentés à titre indicatif.  
La surface des parties des locaux d'une hauteur inférieure à 1,90m ne participe pas de la surface habitable vendue et est donnée à titre indicatif.

Indice : 2 Date : 06/12/2023

LEGENDE	
F	FENETRE
CF	CHASSIS FIXE
PF	PORTE FENETRE
A#	ALLEGE environ égale à
GC	GARDE CORPS
PL	PLACARD
R	REFRIGERATEUR
C	CUISSON
LV	LAVE VAISSELLE
LL	LAVE LINGE
SS	SECHE SERVIETTE
GTL	GAINE D'ALIMENTATION
	SOFFITE
	CARRELAGE
HSP#	HAUTEUR SOUS PLAFOND
HSP#	HAUTEUR SOUS POUTRE
	RETOBEE DE POUTRE
	POINT LUMINEUX



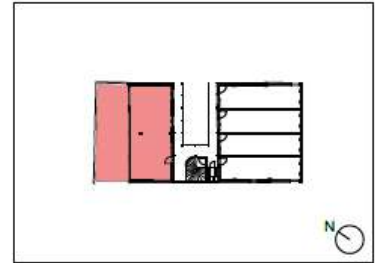
### Patio Villiers

13 rue Lebouteux  
75017 Paris

Appartement : 401

Type : T4

Niveau : R+4



ENTREE	5,07 m²
SALON	24,30 m²
CUISINE	7,15 m²
CHAMBRE 01	10,56 m²
CHAMBRE 02	9,20 m²
CHAMBRE 03	9,45 m²
SDB	5,40 m²
SDE	1,72 m²
WC	1,47 m²
TERRASSE	34,57 m²
JARDINIERE	23,90 m²
TOTAL DES SURFACES HABITABLES	74,32 m²
TOTAL DES SURFACES ANNEXES	58,47 m²
TOTAL SURFACE	132,79 m²



Architecte : Barrault Pressacco

Maître d'ouvrage :  
Patrimoine et valorisation programmes

NB : Le présent document est en la figure et les dispositions générales de l'appareillement. Des variantes peuvent intervenir en fonction des dispositions techniques et réglementaires en vigueur, tant en ce qui concerne les dimensions que les finitions et les matériaux. Les retombées de poutre, les cloisons, les portes, les fenêtres, ne sont pas traités figurés et peuvent être modifiés sans préavis. Les éléments de mobilier et de cuisine sont présentés à titre indicatif. La surface des parties de l'ouvrage d'une hauteur inférieure à 1,50m ne participe pas de la surface habitable vendue et est donc à titre indicatif.

Indice : 2

Date : 06/12/2023

VERSION DE PLAN NON PMR NECESSITANT LA SIGNATURE D'UNE DECHARGE PMR PAR LE PRENEUR

LEGENDE	
F	FENETRE
CF	CHASSIS FIXE
PF	PORTE FENETRE
A*	ALLEGE environ égale à
GC	GARDE CORPS
PL	PLACARD
R	REFRIGERATEUR
C	CUISON
LV	LAVE VAISSELLE
LL	LAVE LINGE
SS	SECHE SERVIETTE
GTL	GAINE D'ALIMENTATION
[Grid]	SOFITE
[Grid]	CARRELAGE
HSP*	HAUTEUR SOUS PLAFOND
HSPo*	HAUTEUR SOUS POUTRE
[Circle]	RETOMBEE DE POUTRE
[Circle]	POINT LUMINEUX



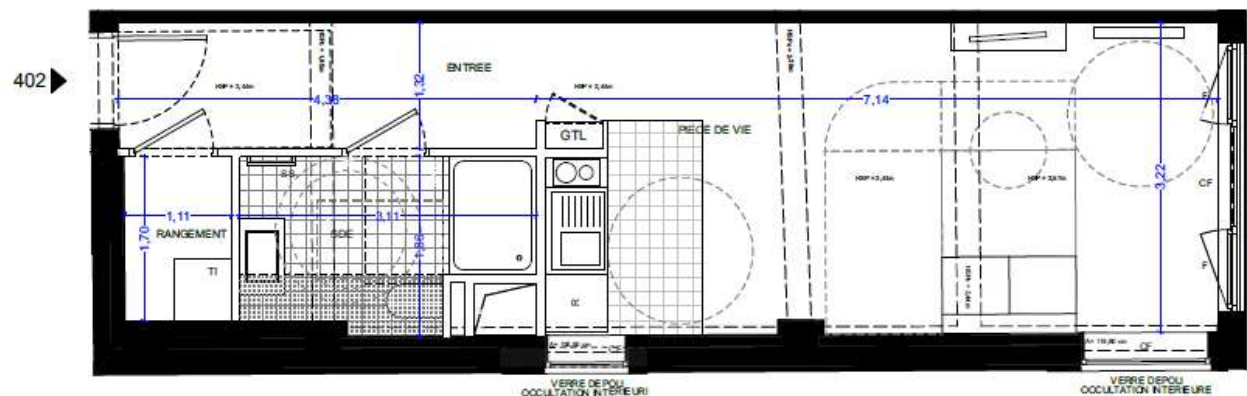
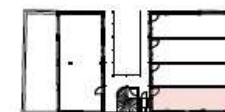
### Patio Villiers

13 rue Lebouteux  
75017 Paris

Appartement : 402

Type : studio

Niveau : R+4



ENTREE	5,77 m <sup>2</sup>
PIECE DE VIE	22,48 m <sup>2</sup>
RANGEMENT	1,90 m <sup>2</sup>
SDE	4,99 m <sup>2</sup>
TOTAL DES SURFACES HABITABLES	35,14 m <sup>2</sup>
TOTAL DES SURFACES ANNEXES	0,00 m <sup>2</sup>
TOTAL SURFACE	35,14 m <sup>2</sup>



Architecte : Barrault Pressacco

Maître d'ouvrage :  
Patrimoine et valorisation programmes

NB : Le présent document reprend la figure et les dimensions générales de l'appartement. Des variations peuvent intervenir en fonction des conditions techniques et réglementaires de la réalisation, tant en ce qui concerne les dimensions brutes de l'appartement que les retombées de poutre, les plafonnements, les baies, les ouvertures, ne sont pas toutes figurées et peuvent être modifiées pour des raisons techniques.  
Les éléments de mobilier et de cuisine sont présentés à titre indicatif.  
La surface des parties de locaux d'une hauteur inférieure à 1,90m ne participe pas de la surface habitable venant et est donnée à titre indicatif.

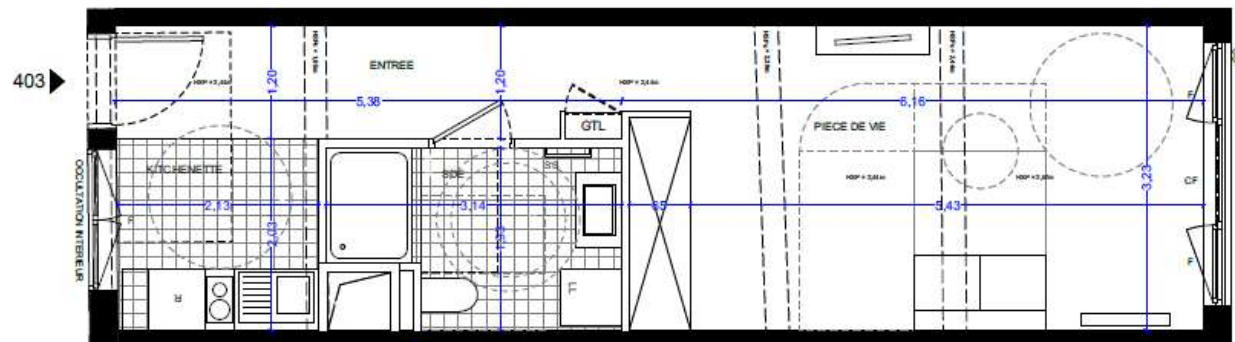
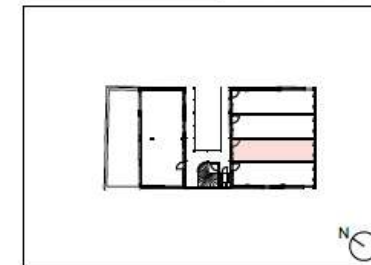
Indice : 2

Date : 06/12/2023

LEGENDE	
F	FENETRE
CF	CHASSIS FIXE
PF	PORTE FENETRE
A*	ALLEGE environ égale à
GC	GARDE CORPS
PL	PLACARD
R	REFREGRATEUR
C	CUISSON
LV	LAVE VAISSELLE
LL	LAVE LINGE
SS	SECHE SERVIETTE
GTL	GAINE D'ALIMENTATION
	SOFFITE
	CARRELAGE
HSP*	HAUTEUR SOUS PLAFOND
HSPo*	HAUTEUR SOUS POUTRE
	RETOMBEE DE POUTRE
	POINT LUMINEUX



<b>Patio Villiers</b>	
13 rue Lebouteux 75017 Paris	
Appartement : 403	
Type : studio	
Niveau : R+4	



ENTREE	5,67 m <sup>2</sup>
KITCHENETTE	4,34 m <sup>2</sup>
PIECE DE VIE	20,24 m <sup>2</sup>
SDE	5,34 m <sup>2</sup>
TOTAL DES SURFACES HABITABLES	35,59 m <sup>2</sup>
TOTAL DES SURFACES ANNEXES	0,00 m <sup>2</sup>
TOTAL SURFACE	35,59 m <sup>2</sup>



Architecte : Barrault Pressacco

Maître d'ouvrage :  
Patrimoine et valorisation programmes

NB : Le présent document exprime la figure et les dispositions générales de l'appartement. Ces données peuvent varier en fonction des dispositions techniques et réglementaires de la réalisation. Les coordonnées de poutre, des planchers, soffites, ossatures, ne sont pas à l'échelle et peuvent être modifiées pour des raisons techniques.  
Les éléments de mobilier et de cuisine sont présentés à titre indicatif.  
Les surfaces des parties de l'espace d'une hauteur inférieure à 1,90m ne participent pas de la surface habitable vendue et ne sont pas à titre indicatif.

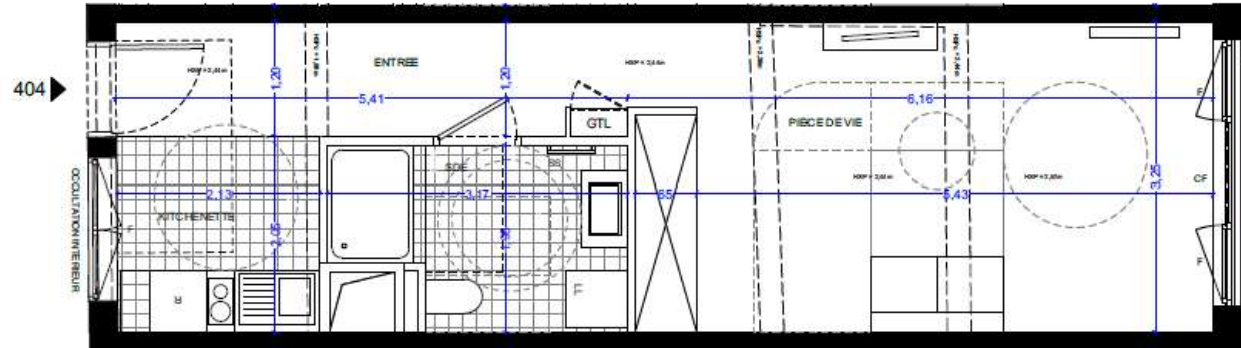
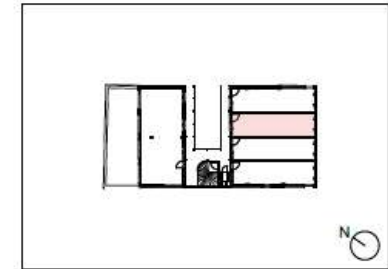
Indice : 2 Date : 06/12/2023



LEGENDE	
F	FENETRE
CF	CHASSIS FIXE
PF	PORTE FENETRE
A=	ALLEGE environ égale à
GC	GARDE CORPS
PL	PLACARD
R	REFRIGERATEUR
C	CUISSON
LV	LAVE VAISSELLE
LL	LAVELINGE
SS	SECHE SERVIETTE
GTL	GAINE D'ALIMENTATION
	SOFFITE
	CARRELAGE
HSP#	HAUTEUR SOUS PLAFOND
HSPo#	HAUTEUR SOUS POUTRE
	RETOMBEE DE POUTRE
	POINT LUMINEUX



<b>Patio Villiers</b>	
13 rue Lebouteux 75017 Paris	
Appartement : 404	
Type : studio	
Niveau : R+4	



ENTREE	5,70 m <sup>2</sup>
KITCHENETTE	4,40 m <sup>2</sup>
PIECE DE VIE	20,38 m <sup>2</sup>
SDE	5,42 m <sup>2</sup>
TOTAL DES SURFACES HABITABLES	35,90 m <sup>2</sup>
TOTAL DES SURFACES ANNEXES	0,00 m <sup>2</sup>
TOTAL SURFACE	35,90 m <sup>2</sup>

0 1 2m

Architecte : Barrault Pressacco

Maître d'ouvrage :  
Patrimoine et valorisation programmes

ND : Le présent document exprime la figure et les dispositions générales de l'appartement. Des variations peuvent intervenir en fonction des dispositions techniques et réglementaires de la réalisation, tant en ce qui concerne les dimensions que de l'équipement.  
Les meubles de cuisine, des placards, armoires, commodes, ne sont pas tracés figurés et peuvent être modifiés pour des raisons techniques.  
Les éléments de mobilier et de cuisine sont présentés à titre indicatif.  
La surface des parties de locaux d'une hauteur inférieure à 1,90m ne participe pas de la surface habitable mentionnée et est donnée à titre indicatif.

Indice : 2

Date : 06/12/2023

LEGENDE	
F	FENETRE
CF	CHASSIS FIXE
PF	PORTE FENETRE
A#	ALLEGE environ égale à
GC	GARDE CORPS
PL	PLACARD
R	REFRIGERATEUR
C	CUISSON
LV	LAVE VAISSELLE
LL	LAVE LINGE
SS	SECHE SERVIETTE
GTL	GAINE D'ALIMENTATION
	SOFFITE
	CARRELAGE
HSP#	HAUTEUR SOUS PLAFOND
HSPo#	HAUTEUR SOUS POUTRE
	RETOMBEE DE POUTRE
	POINT LUMINEUX



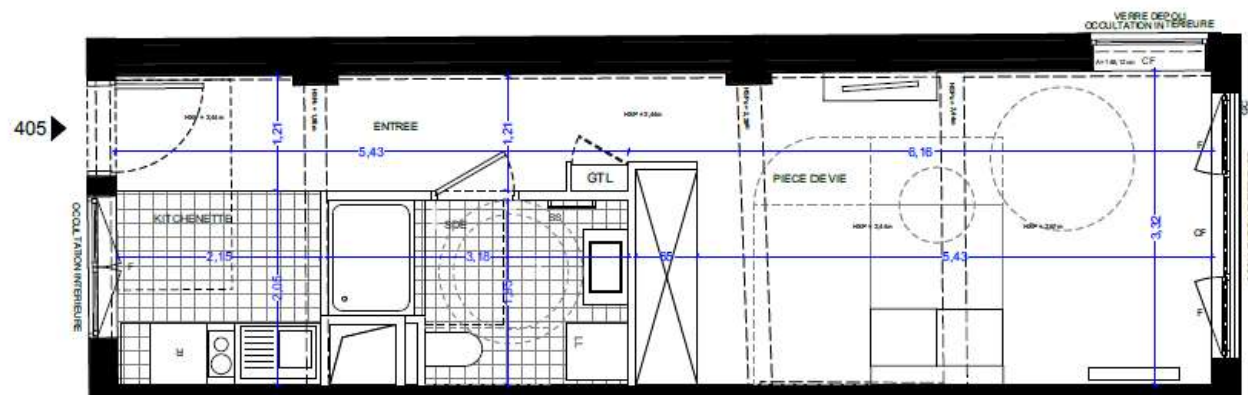
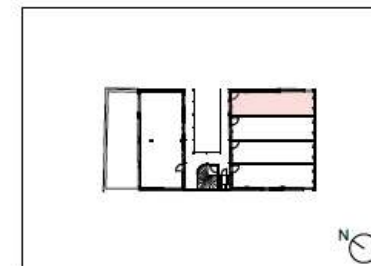
**Patio Villiers**

13 rue Leboutoux  
75017 Paris

Appartement : 405

Type : studio

Niveau : R+4

ENTREE	5,80 m <sup>2</sup>
KITCHENETTE	4,42 m <sup>2</sup>
PIECE DE VIE	20,70 m <sup>2</sup>
SDE	5,46 m <sup>2</sup>
TOTAL DES SURFACES HABITABLES	36,38 m <sup>2</sup>
TOTAL DES SURFACES ANNEXES	0,00 m <sup>2</sup>
TOTAL SURFACE	36,38 m <sup>2</sup>



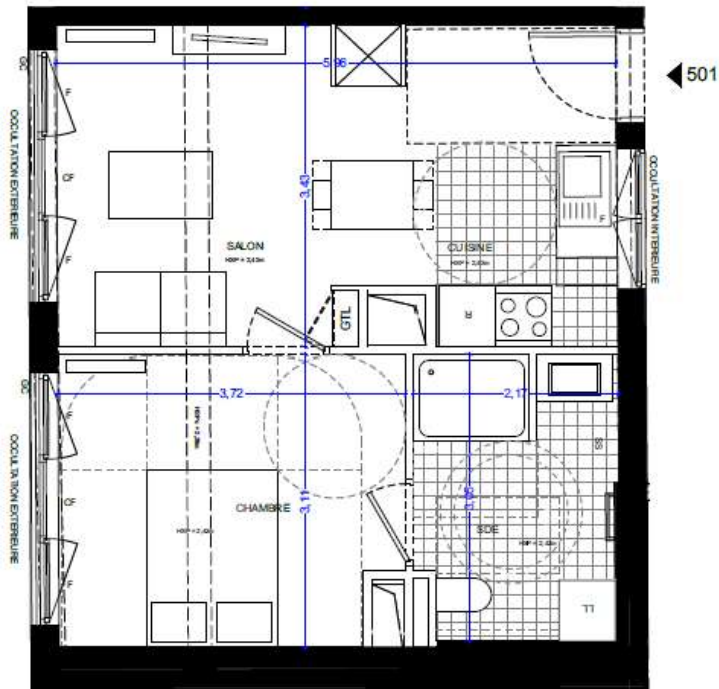
Architecte : Barrault Pressacco

Maître d'ouvrage :  
Patrimoine et valorisation programmes

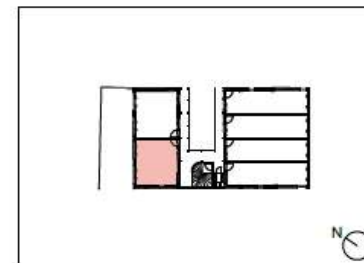
ND : Le présent document expose le figure et les dispositions générales de l'appartement. Ces valeurs peuvent varier en fonction des dispositions techniques et réglementaires de la réalisation. Lors de ce qui concerne les dimensions, il est à noter que les figures et plans peuvent être modifiés pour des raisons techniques.  
Les éléments de mobilier ou de cuisine sont présentés à titre indicatif.  
La surface des parties de locaux d'une hauteur inférieure à 1,90m ne participe pas de la surface habitable vendue et est donnée à titre indicatif.

Indice : 2      Date : 06/12/2023

LEGENDE	
F	FENETRE
CF	CHASSIS FIXE
PF	PORTE FENETRE
A=	ALLEGE envion égale à
GC	GARDE C ORPS
PL	PLACARD
R	REFRIGIRATEUR
C	CUISSON
LV	LAVE VAISSELLE
LL	LAVE LINGE
SS	SECHE SERVIETTE
GTL	GAINE D'ALIMENTATION
	SOF FITE
	CARRELAGE
HSP=	HAUTEUR SOUS PLAFOND
HSPo=	HAUTEUR SOUS POUTRE
	RETOMBEE DE POUTRE
	POINT LUMINEUX



<b>Patio Villiers</b>	
13 rue Lebouteux 75017 Paris	
Appartement : 501	
Type : T2	
Niveau : R+5	



SALON	15,57 m <sup>2</sup>
CUISINE	4,18 m <sup>2</sup>
CHAMBRE	11,18 m <sup>2</sup>
SDE	6,33 m <sup>2</sup>
TOTAL DES SURFACES HABITABLES	37,26 m <sup>2</sup>
TOTAL DES SURFACES ANNEXES	0,00 m <sup>2</sup>
TOTAL SURFACE	37,26 m <sup>2</sup>

0 1 2m

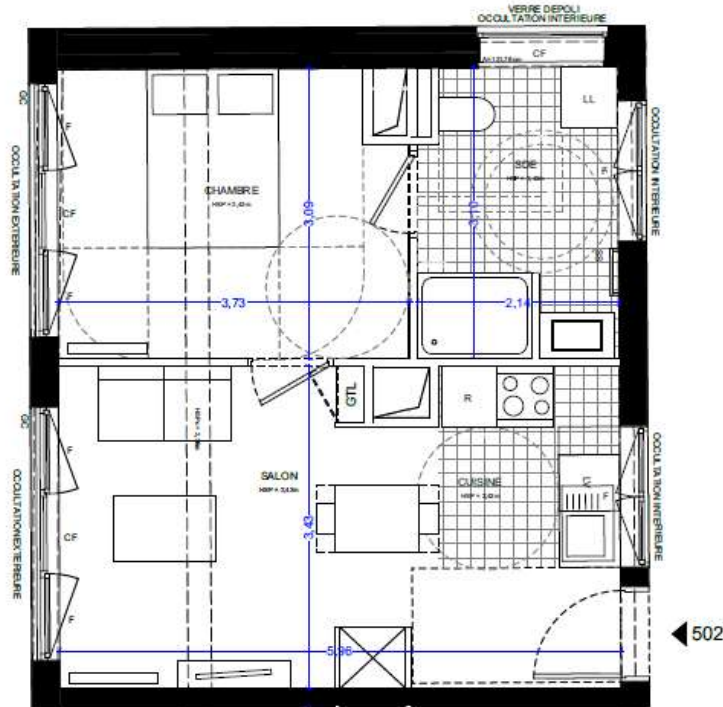
Architecte : Barrault Pressacco

Maître d'ouvrage :  
Patrimoine et valorisation programmes

ND : Le présent document représente la forme et les dispositions générales de l'appartement. Des variations peuvent intervenir en fonction des dispositions techniques et réglementaires de la réalisation, sans en ce qui concerne les dimensions brutes de l'appartement.  
Les retombées de poutres, les cloisons, les portes, les placards, ne sont pas toujours représentés et peuvent être modifiés pour des raisons techniques.  
Les éléments de mobilier et de cuisine sont présentés à titre indicatif.  
La surface des parties de locaux d'une hauteur inférieure à 1,60m ne participe pas de la surface habitable vendue et est donnée à titre indicatif.

Indice : 2 Date : 06/12/2023

LEGENDE	
F	FENETRE
CF	CHASSIS FIXE
PF	PORTE FENETRE
A*	ALLEGE environ égale à
GC	GARDE CORPS
PL	PLACARD
R	REFRIGERATEUR
C	CUISSON
LV	LAVE VAISSELLE
LL	LAVE LINGE
SS	SECHE SERVIETTE
GTL	GAINE D'ALIMENTATION
	SOF FITE
	CARRELAGE
HSP*	HAUTEUR SOUS PLAFOND
HSP**	HAUTEUR SOUS POUTRE
	RETOMBEE DE POUTRE
	POINT LUMINEUX



← 502



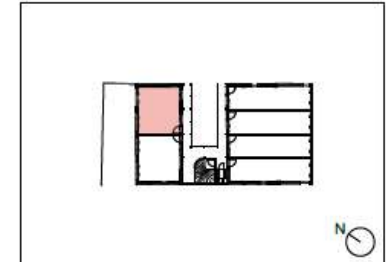
**Patio Villiers**

13 rue Leboutoux  
75017 Paris

Appartement : 502

Type : T2

Niveau : R+5



SALON	15,62 m <sup>2</sup>
CUISINE	4,15 m <sup>2</sup>
CHAMBRE	11,14 m <sup>2</sup>
SDE	6,36 m <sup>2</sup>
TOTAL DES SURFACES HABITABLES	37,27 m <sup>2</sup>
TOTAL DES SURFACES ANNEXES	0,00 m <sup>2</sup>
TOTAL SURFACE	37,27 m <sup>2</sup>

0 1 2m


Architecte : Barrault Pressacco

Maître d'ouvrage :  
Patrimoine et valorisation programmes

ND : Le présent document a pour objet la figure et les dispositions générales de l'appartement. Des variations peuvent intervenir en fonction des contraintes techniques et réglementaires de la réalisation. Les surfaces indiquées sont des surfaces brutes de l'appartement.  
Les retombées de poutres, les poutres, les poutres, les poutres, ne sont pas prises en compte et peuvent être modifiées pour des raisons techniques.  
Les éléments de mobilier et de cuisine sont présentés à titre indicatif.  
La surface des parties de locaux d'une hauteur inférieure à 1,90m ne participe pas de la surface habitable ventée et est déduite à titre indicatif.

Indice : 2

Date : 06/12/2023

LEGENDE	
F	FENETRE
CF	CHASSIS FIXE
PF	PORTE FENETRE
A=	ALLEGE environ égale à
GC	GARDE CORPS
PL	PLACARD
R	REFRIGERATEUR
C	CUISSON
LV	LAVE VAISSELLE
LL	LAVE LINGE
SS	SECHE SERVIETTE
GTL	GAINÉ D'ALIMENTATION
	SOFFITE
	CARRELAGÉ
HSP=	HAUTEUR SOUS PLAFOND
HSPo=	HAUTEUR SOUS POUTRE
	RETOMBÉE DE POUTRE
	POINT LUMINEUX



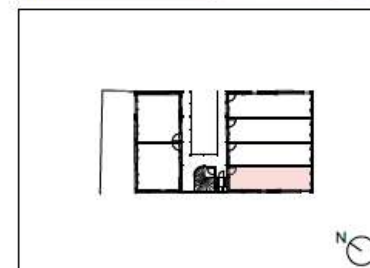
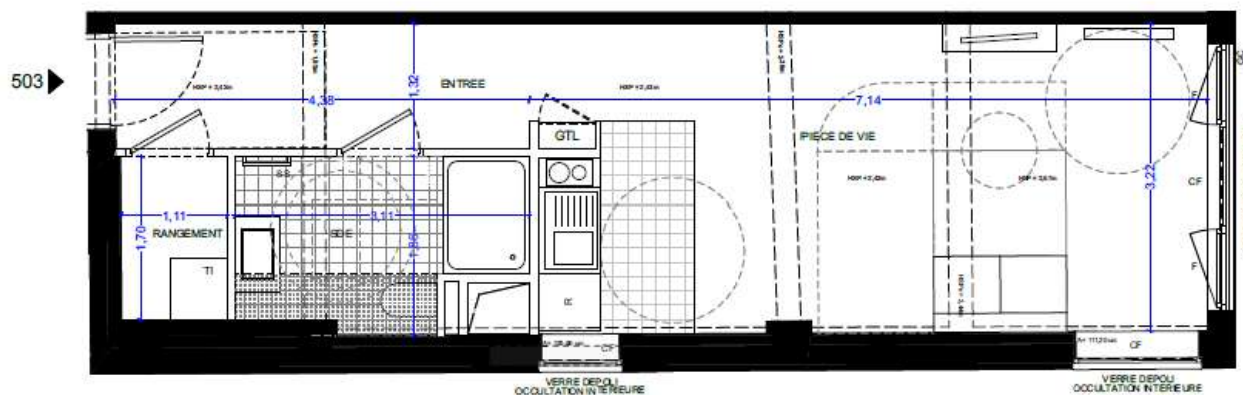
### Patio Villiers

13 rue Leboutoux  
75017 Paris

Appartement : 503

Type : studio

Niveau : R+5



ENTREE	5,77 m <sup>2</sup>
PIECE DE VIE	22,49 m <sup>2</sup>
RANGEMENT	1,90 m <sup>2</sup>
SDE	5,00 m <sup>2</sup>
TOTAL DES SURFACES HABITABLES	35,16 m <sup>2</sup>
TOTAL DES SURFACES ANNEXES	0,00 m <sup>2</sup>
TOTAL SURFACE	35,16 m <sup>2</sup>

0 1 2m

Architecte : Barrault Pressacco

Maître d'ouvrage :  
Patrimoine et valorisation programmes

RD : Le présent document accepte la figure et les dispositions générales de l'appartement. Des variations peuvent intervenir en fonction des dispositions techniques et réglementaires de la construction. Les éléments de pose, les placards, les portes, les fenêtres, ne sont pas à titre figuratif et peuvent être modifiés pour des raisons techniques. Les éléments de mobilier et de cuisine sont présentés à titre indicatif. Les surfaces des parties des locaux d'une hauteur inférieure à 1,50m ne participent pas de la surface habitable vendue et ne sont pas à titre indicatif.

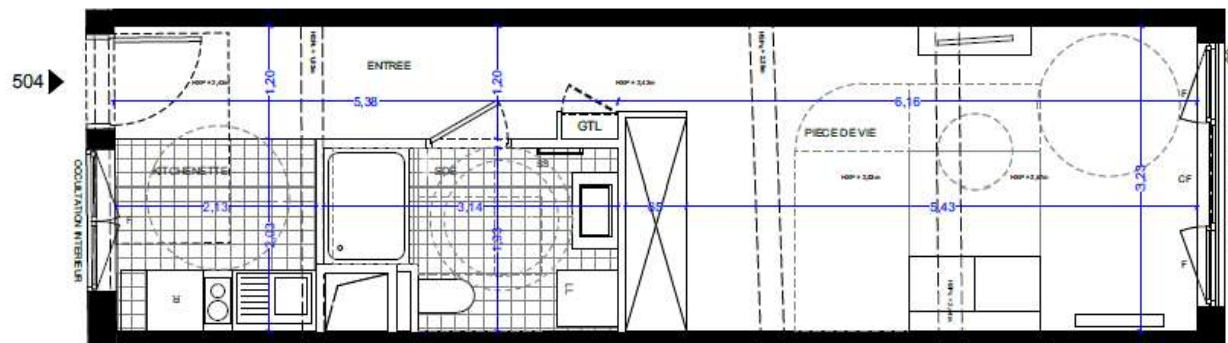
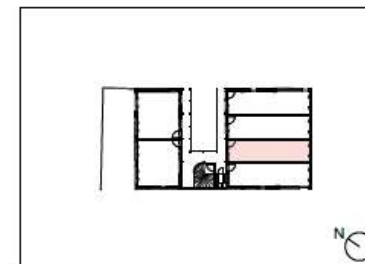
Indice : 2

Date : 06/12/2023

LEGENDE	
F	FENETRE
CF	CHASSIS FIXE
PF	PORTE FENETRE
A#	ALLEGE environ égale à
GC	GARDE CORPS
PL	PLACARD
R	REFRIGERATEUR
C	CUISSON
LV	LAVE VAISSELLE
LL	LAVE LINGE
SS	SECHE SERVIETTE
GTL	GAINE D'ALIMENTATION
	SOFFITE
	CARRELAGE
HSP#	HAUTEUR SOUS PLAFOND
HSPo#	HAUTEUR SOUS POUTRE
	RETOMBEE DE POUTRE
	POINT LUMINEUX



<b>Patio Villiers</b>		
13 rue Leboutoux 75017 Paris		
Appartement :	504	
Type :	studio	
Niveau :	R+5	



ENTREE	5,87 m <sup>2</sup>
KITCHENETTE	4,34 m <sup>2</sup>
PIECE DE VIE	20,24 m <sup>2</sup>
SDE	5,34 m <sup>2</sup>
TOTAL DES SURFACES HABITABLES	35,59 m <sup>2</sup>
TOTAL DES SURFACES ANNEXES	0,00 m <sup>2</sup>
TOTAL SURFACE	35,59 m <sup>2</sup>

0 1 2m

Architecte : Barrault Pressacco

Maître d'ouvrage :  
Patrimoine et valorisation programmes

ND : Le présent document résume la figure et les dispositions générales de l'appartement. Ces valeurs peuvent varier en fonction des dispositions techniques et réglementaires de la réalisation. Seul le plan qui comporte les dimensions doit être respecté.  
Les données de porte, fenêtre, placard, armoire, meuble, etc. sont pas à l'échelle et peuvent être modifiées par des détails techniques.  
Les éléments de mobilier et de cuisine sont présentés à titre indicatif.  
La surface des parties de l'espace d'une hauteur inférieure à 1,90m ne participe pas de la surface habitable nette et est donnée à titre indicatif.

Indice : 2

Date : 06/12/2023

LEGENDE	
F	FENETRE
CF	CHASSIS FIXE
PF	PORTE FENETRE
A*	ALLEGE environ égale à
GC	GARDE CORPS
PL	PLACARD
R	REFRIGERATEUR
C	CUISSON
LV	LAVE VAISSELLE
LL	LAVE LINGE
SS	SECHE SERVIETTE
GTL	GAINE D'ALIMENTATION
	SOFITE
	CARRELAGE
HSP*	HAUTEUR SOUS PLAFOND
HSPo*	HAUTEUR SOUS POUTRE
	RETOMBEE DE POUTRE
	POINT LUMINEUX



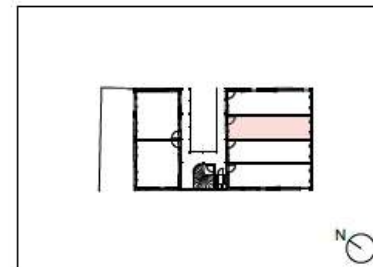
## Patio Villiers

13 rue Leboutoux  
75017 Paris

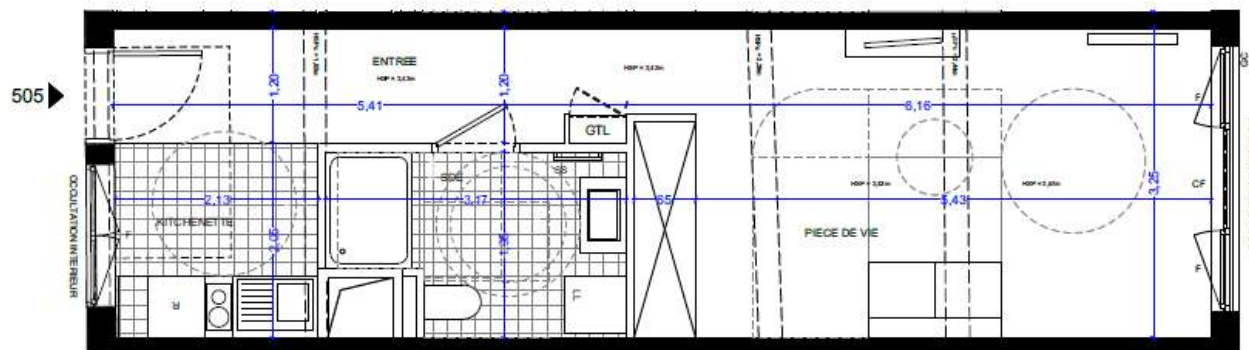
Appartement : 505

Type : studio

Niveau : R+5



ENTREE	5,70 m <sup>2</sup>
KITCHENETTE	4,40 m <sup>2</sup>
PIECE DE VIE	20,38 m <sup>2</sup>
SDE	5,42 m <sup>2</sup>
TOTAL DES SURFACES HABITABLES	35,90 m <sup>2</sup>
TOTAL DES SURFACES ANNEXES	0,00 m <sup>2</sup>
TOTAL SURFACE	35,90 m <sup>2</sup>



0 1 2m

Architecte : Barrault Pressacco

Maître d'ouvrage :  
Patrimoine et valorisation programmes

ND : Le présent document exprime la figure et les dispositions générales de l'appartement. Des variations peuvent intervenir en fonction des dispositions techniques et réglementaires de la construction, tant en ce qui concerne les dimensions fixes de l'équipement.  
Les nombres de points, sous-plafonds, arêtes, cavallières, ne sont pas toutes figurées et peuvent être modifiés par des travaux techniques.  
Les éléments de mobilier et de cuisine sont présentés à titre indicatif.  
Les surfaces des parties des locaux d'une hauteur inférieure à 1,90m ne participent pas de la surface habitable verticaire et ne sont pas à titre indicatif.

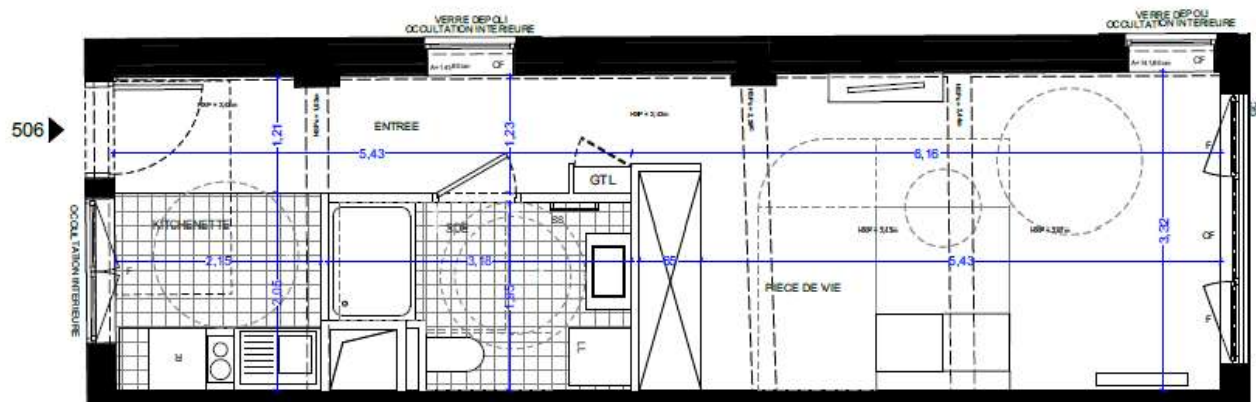
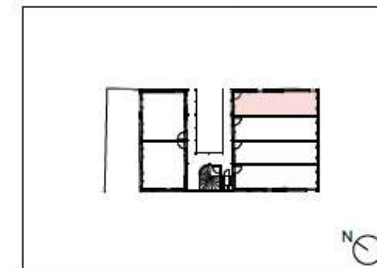
Indice : 2

Date : 06/12/2023

LEGENDE	
F	FENETRE
CF	CHASSIS FIXE
PF	PORTE FENETRE
A*	ALLEGE environ égale à
GC	GARDE CORPS
PL	PLACARD
R	REFRIGERATEUR
C	CUISSON
LV	LAVE VAISSELLE
LL	LAVE LINGE
SS	SECHE SERVIETTE
GTL	GAINE D'ALIMENTATION
	SOFFITE
	CARRELAGE
HSP#	HAUTEUR SOUS PLAFOND
HSPo#	HAUTEUR SOUS POUTRE
	RETOMBEE DE POUTRE
	POINT LUMINEUX



<b>Patio Villiers</b>	
13 rue Leboutoux 75017 Paris	
Appartement : 506	
Type : studio	
Niveau : R+5	



ENTREE	5,80 m <sup>2</sup>
KITCHENETTE	4,42 m <sup>2</sup>
PIECE DE VIE	20,70 m <sup>2</sup>
SDE	5,46 m <sup>2</sup>
TOTAL DES SURFACES HABITABLES	36,38 m <sup>2</sup>
TOTAL DES SURFACES ANNEXES	0,00 m <sup>2</sup>
TOTAL SURFACE	36,38 m <sup>2</sup>

0 1 2m

Architecte : Barrault Pressacco

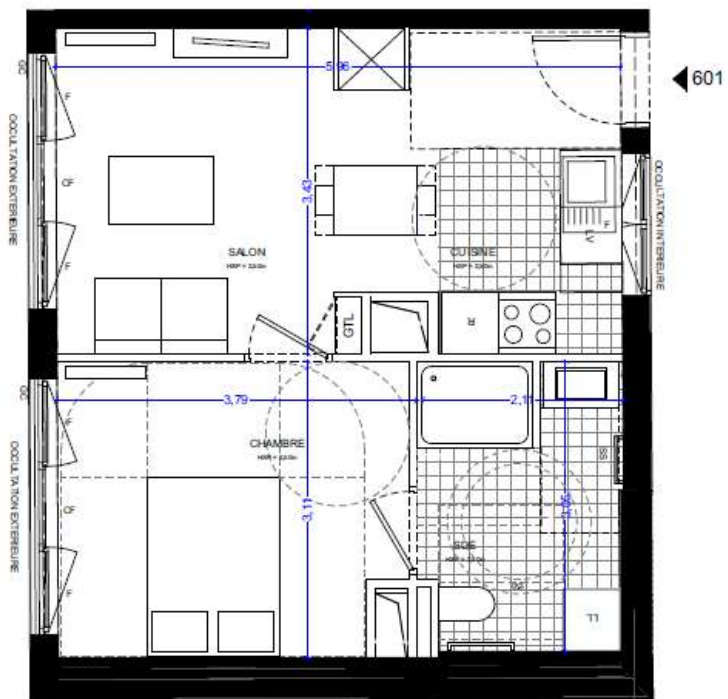
Maître d'ouvrage :  
Patrimoine et valorisation programmes

ND : Le présent document représente la forme et les dispositions générales de l'appartement. Ces valeurs peuvent varier en fonction des dispositions techniques et réglementaires de la réalisation. Ceci en ce qui concerne les dimensions des murs de l'appartement.  
Les retombées de poutre, sous-plafonds, portes, conduites, ne sont pas traitées (prises et passerelles) mais indiquées pour des raisons techniques.  
Les éléments de mobilier et de cuisine sont présentés à titre indicatif.  
La surface des parties de locaux d'une hauteur inférieure à 1,80m ne participe pas de la surface habitable vectorielle et ne donne à titre indicatif.

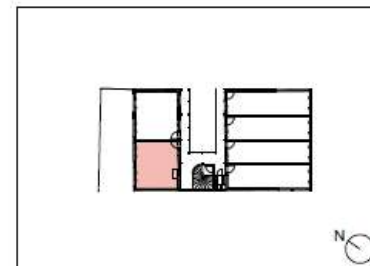
Indice : 2 Date : 06/12/2023



LEGENDE	
F	FENETRE
CF	CHASSIS FIXE
PF	PORTE FENETRE
A=	ALLEGE environ égale à
GC	GARDE CORPS
PL	PLACARD
R	REFRIGERATEUR
C	CUISSON
LV	LAVE VAISSELLE
LL	LAVE LINGE
SS	SECHE SERVIETTE
GTL	GAINE D'ALIMENTATION
	SOFFITE
	CARRELAGE
HSP=	HAUTEUR SOUS PLAFOND
HSPo=	HAUTEUR SOUS POUTRE
	RETOMBEE DE POUTRE
	POINT LUMINEUX



<b>Patio Villiers</b>	
13 rue Leboutoux 75017 Paris	
Appartement : 601	
Type : T2	
Niveau : R+6	



SALON	15,52 m <sup>2</sup>
CUISINE	4,23 m <sup>2</sup>
CHAMBRE	11,18 m <sup>2</sup>
SDB	6,32 m <sup>2</sup>
TOTAL DES SURFACES HABITABLES	37,25 m <sup>2</sup>
TOTAL DES SURFACES ANNEXES	0,00 m <sup>2</sup>
TOTAL SURFACE	37,25 m <sup>2</sup>

0 1 2m

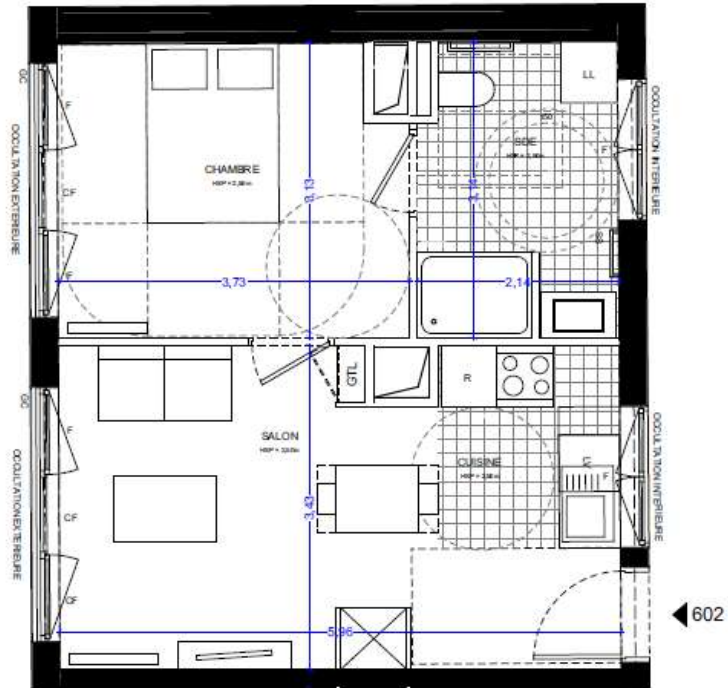
Architecte : Barrault Pressacco

Maître d'ouvrage :  
Patrimoine et valorisation programmes

ND : Le présent document représente la figure et les dispositions générales de l'appartement. Des visites peuvent intervenir en fonction des dispositions techniques et réglementaires à valider. Les surfaces de poutre, sous-placards, armoire, canalisation, ne sont pas prises en compte et peuvent être modifiées par des travaux ultérieurs.  
Les éléments de mobilier et de culture sont présentés à titre indicatif.  
Les surfaces des parties de l'ouvrage d'une hauteur inférieure à 1,50m ne participent pas de la surface habitable visée et ne sont pas à titre indicatif.

Indice : 2 Date : 06/12/2023

LEGENDE	
F	FENETRE
CF	CHASSIS FIXE
PF	PORTE FENETRE
A*	ALLEGE environ égale à
GC	GARDE CORPS
PL	PLACARD
R	REFREGRATEUR
C	CUISSON
LV	LAVE VAISSELLE
LL	LAVE LINGE
SS	SECHE SERVIETTE
GTL	GAINE D'ALIMENTATION
	SOFFITE
	CARRELAGE
HSP<	HAUTEUR SOUS PLAFOND
HSP>	HAUTEUR SOUS POUTRE
	RETOMBEE DE POUTRE
	POINT LUMINEUX



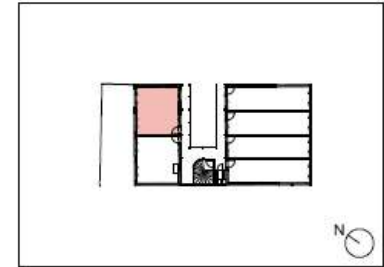
**Patio Villiers**

13 rue Lebouteux  
75017 Paris

Appartement : 602

Type : T2

Niveau : R+6



SALON	15,62 m <sup>2</sup>
CUISSINE	4,15 m <sup>2</sup>
CHAMBRE	11,27 m <sup>2</sup>
SDE	6,44 m <sup>2</sup>
TOTAL DES SURFACES HABITABLES	37,48 m <sup>2</sup>
TOTAL DES SURFACES ANNEXES	0,00 m <sup>2</sup>
TOTAL SURFACE	37,48 m <sup>2</sup>

0 1 2m

Architecte : Barrault Pressacco

Maître d'ouvrage :  
Patrimoine et valorisation programmes

ND : Le présent document exprime la figure et les dispositions générales de l'appartement. Ces indications peuvent intervenir en fonction des dispositions techniques et réglementaires de la réalisation. Elles ne constituent pas des dimensions formelles de l'appartement.  
Les meubles de cuisine, les placards, les bacs, les armoires, ne sont pas traités graphiquement et peuvent être modifiés pour des raisons techniques.  
Les éléments de mobilier de cuisine sont présentés à titre indicatif.  
La surface des parties de usage commun est indiquée à 1.000 m<sup>2</sup> ne participe pas de la surface habitable indiquée et est donnée à titre indicatif.

Indice : 2

Date : 06/12/2023

LEGENDE	
F	FENETRE
CF	CHASSIS FIXE
PF	PORTE FENETRE
A <sup>m</sup>	ALLEGE environ égale à
GC	GARDE CORPS
PL	PLACARD
R	REFRIGERATEUR
C	CUISSON
LV	LAVE VAISSELLE
LL	LAVE LINGE
SS	SECHE SERVIETTE
GTL	GAINÉ D'ALIMENTATION
	SOFFITE
	CARRELAGE
HSP <sup>m</sup>	HAUTEUR SOUS PLAFOND
HSP <sup>p</sup>	HAUTEUR SOUS POUTRE
	RETOMBÉE DE POUTRE
	POINT LUMINEUX



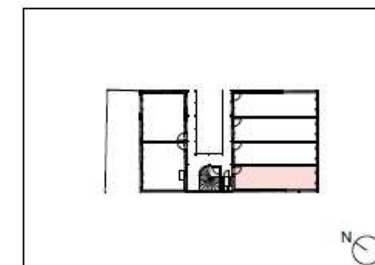
Patio Villiers

13 rue Leboutoux  
75017 Paris

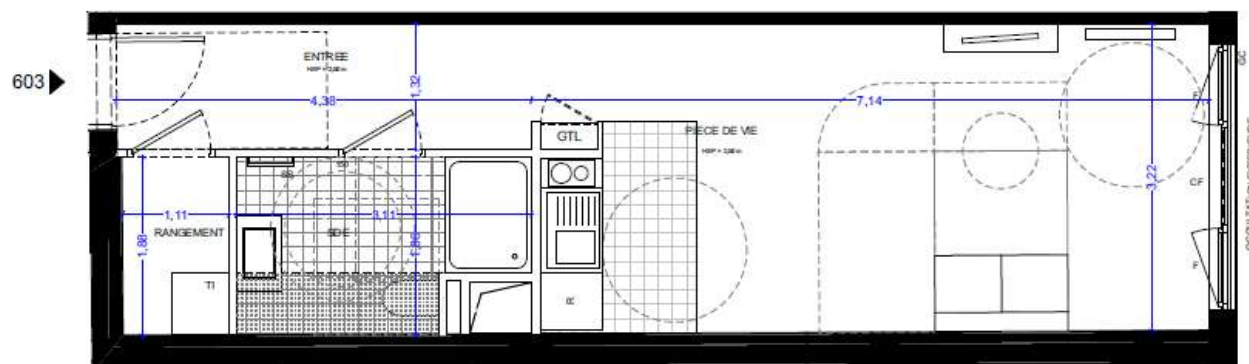
Appartement : 603

Type : studio

Niveau : R+6



ENTREE	5,77 m <sup>2</sup>
PIECE DE VIE	22,53 m <sup>2</sup>
RANGEMENT	2,09 m <sup>2</sup>
SDE	5,18 m <sup>2</sup>
TOTAL DES SURFACES HABITABLES	35,57 m <sup>2</sup>
TOTAL DES SURFACES ANNEXES	0,00 m <sup>2</sup>
TOTAL SURFACE	35,57 m <sup>2</sup>



0 1 2m

Architecte : Barrault Pressacco

Maître d'ouvrage :  
Patrimoine et valorisation programmes

ND : Le présent document ne figure ni les dispositions générales de l'appartement. Ces dispositions peuvent varier en fonction des dispositions techniques et réglementaires de la commune. Il est en ce qui concerne les dimensions des murs et des cloisons. Les mesures de poutre, de plafond, de sol, de dalle, de plancher, ne sont pas prises en compte et peuvent être modifiées par des éléments techniques. Les éléments de mobilier et de cuisine sont placés à titre indicatif. Les surfaces des parties de la base d'une hauteur inférieure à 1,20m ne participent pas de la surface habitable totale et est donnée à titre indicatif.

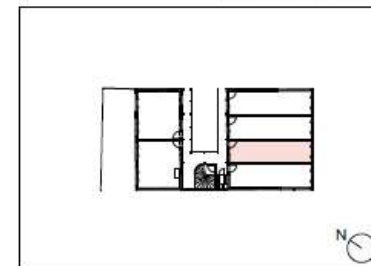
Indice : 2

Date : 06/12/2023

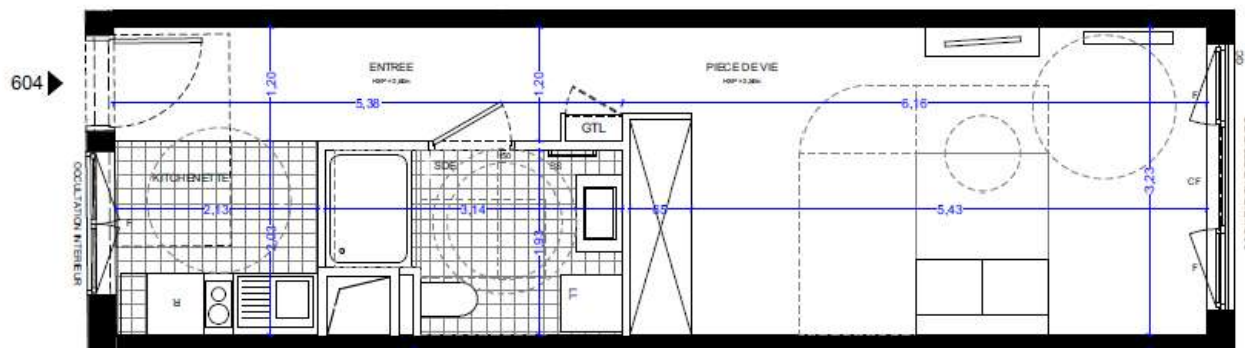
LEGENDE	
F	FENETRE
CF	CHASSIS FIKE
PF	PORTE FENETRE
A=	ALLEGE environ égale à
GC	GARDE CORPS
PL	PLACARD
R	REFREGRATEUR
C	CUISSON
LV	LAVE VAISSELLE
LL	LAVE LINGE
SS	SECHE SERVIETTE
GTL	GAINE D'ALIMENTATION
	SOFFITE
	CARRELAGE
HSP=	HAUTEUR SOUS PLAFOND
HSPo=	HAUTEUR SOUS POUTRE
	RETOMBEE DE POUTRE
	POINT LUMINEUX



<b>Patio Villiers</b>	
13 rue Lebouteux 75017 Paris	
Appartement :	604
Type :	studio
Niveau :	R+6



ENTREE	5,67 m <sup>2</sup>
KITCHENETTE	4,34 m <sup>2</sup>
PIECE DE VIE	20,24 m <sup>2</sup>
SDE	5,34 m <sup>2</sup>
TOTAL DES SURFACES HABITABLES	35,59 m <sup>2</sup>
TOTAL DES SURFACES ANNEXES	0,00 m <sup>2</sup>
TOTAL SURFACE	35,59 m <sup>2</sup>



0 1 2m

Architecte : Barrault Pressacco

Maître d'ouvrage :  
Patrimoine et valorisation programmes

ND : Le présent document est en la forme et les dispositions générales de l'appartement. Des variations peuvent intervenir en fonction des dispositions techniques et réglementaires de la commune, tant au cas où existent les dimensions fixes de l'appartement.  
Les niveaux de cotes, les cotations, les surfaces, les volumes, ne sont pas nature d'opinion et peuvent être modifiés par des raisons techniques.  
Les éléments de mobilier et de décoration sont présentés à titre indicatif.  
La surface des parties de locaux d'une hauteur inférieure à 1,00m ne participe pas de la surface habitable venant et est donnée à titre indicatif.

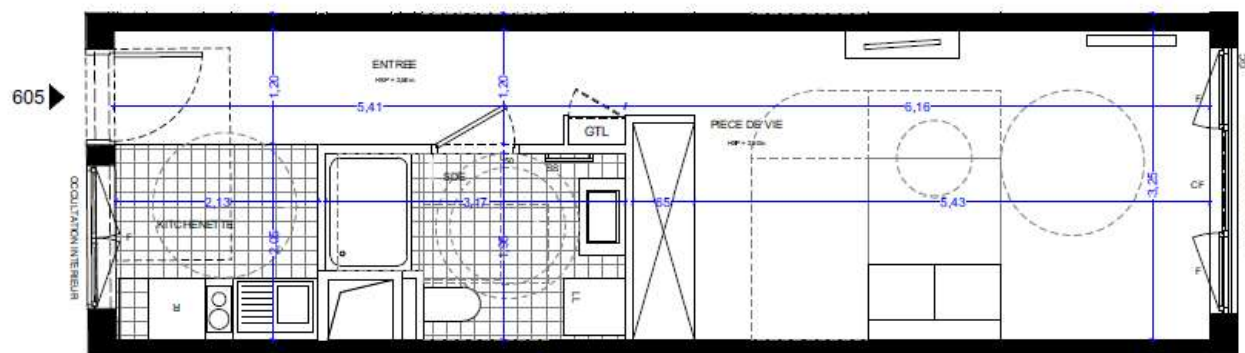
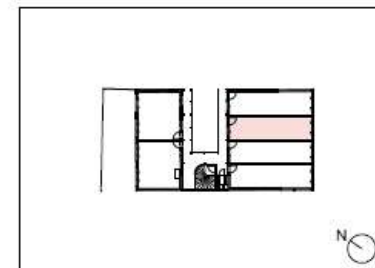
Indice : 2

Date : 06/12/2023

LEGENDE	
F	FENETRE
CF	CHASSIS FIXE
PF	PORTE FENETRE
A=	ALLEGE environ égale à
GC	GARDE CORPS
PL	PLACARD
R	REFRIGERATEUR
C	CUISSON
LV	LAVE VAISSELLE
LL	LAVE LINGE
SS	SECHE SERVIETTE
GTL	GAINE D'ALIMENTATION
	SOFFITE
	CARRELAGE
HSP=	HAUTEUR SOUS PLAFOND
HSPo=	HAUTEUR SOUS POUTRE
	RETOMBEE DE POUTRE
	POINT LUMINEUX



<b>Patio Villiers</b>		
13 rue Lebouteux 75017 Paris		
Appartement :	605	
Type :	studio	
Niveau :	R+6	



ENTREE	5,70 m <sup>2</sup>
KITCHENETTE	4,40 m <sup>2</sup>
PIECE DE VIE	20,38 m <sup>2</sup>
SDE	5,42 m <sup>2</sup>
TOTAL DES SURFACES HABITABLES	35,90 m <sup>2</sup>
TOTAL DES SURFACES ANNEXES	0,00 m <sup>2</sup>
TOTAL SURFACE	35,90 m <sup>2</sup>



Architecte : Barrault Pressacco

Maître d'ouvrage :  
Patrimoine et valorisation programmes

ND : Le présent document accepte la figure et les dispositions générales de l'appartement. Des variations peuvent intervenir en fonction des dispositions techniques et réglementaires de la réalisation. Les encoches de poutre, tous plombs, arêtes, parois, etc. ne sont pas à l'échelle et peuvent être modifiés pour des raisons techniques.  
Les éléments de mobilier et de cuisine sont présentés à titre indicatif.  
La surface des parties de l'ouvrage d'une hauteur inférieure à 1,00m ne participe pas de la surface habitable verticale et est donnée à titre indicatif.

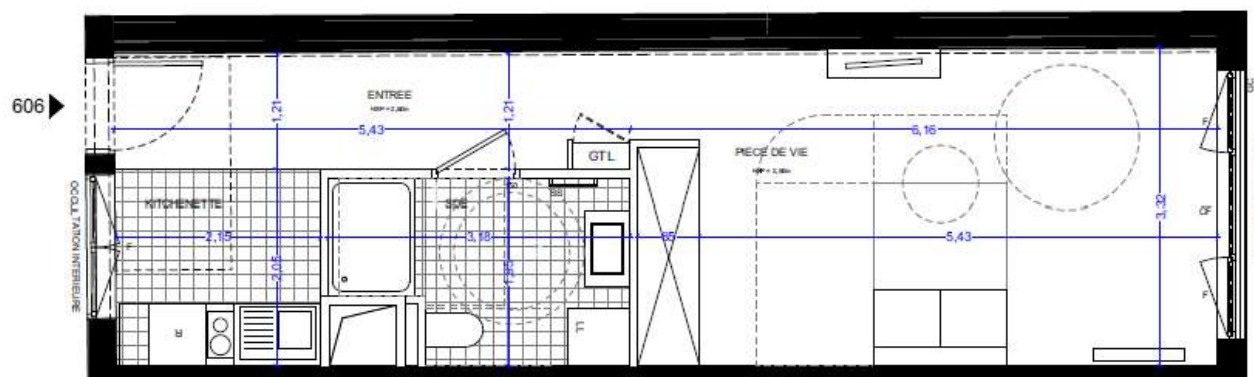
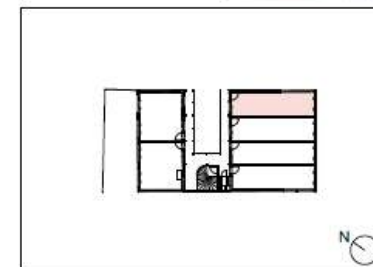
Indice : 2

Date : 06/12/2023

LEGENDE	
F	FENETRE
CF	CHASSIS FIXE
PF	PORTE FENETRE
A <sup>00</sup>	ALLEGE environ égale à
GC	GARDE CORPS
PL	PLACARD
R	REFRIGERATEUR
C	CUISSON
LV	LAVE VAISSELLE
LL	LAVE LINGE
SS	SECHE SERVIETTE
GTL	GAINE D'ALIMENTATION
	SOFFITE
	CARRELAGE
HSP <sup>00</sup>	HAUTEUR SOUS PLAFOND
HSP <sup>01</sup>	HAUTEUR SOUS POUTRE
	RETOMBEE DE POUTRE
	POINT LUMINEUX



<b>Patio Villiers</b>	
13 rue Leboutoux 75017 Paris	
Appartement :	606
Type :	studio
Niveau :	R+6



ENTREE	5,85 m <sup>2</sup>
KITCHENETTE	4,42 m <sup>2</sup>
PIECE DE VIE	20,75 m <sup>2</sup>
SDE	5,46 m <sup>2</sup>
TOTAL DES SURFACES HABITABLES	36,48 m <sup>2</sup>
TOTAL DES SURFACES ANNEXES	0,00 m <sup>2</sup>
TOTAL SURFACE	36,48 m <sup>2</sup>

0 1 2m

Architecte : Barrault Pressacco

Maître d'ouvrage :  
Patrimoine et valorisation programmes

ND : Le présent document exprime la figure et les dispositions générales de l'appartement. Des variantes peuvent intervenir en fonction des dispositions techniques et réglementaires de la réalisation. Les surfaces qui concernent les dimensions des locaux sont.  
Les retombées de poutre, les plâtres, les murs, les cloisons, ne sont pas tracés figurés et peuvent être modifiés par des raisons techniques.  
Les éléments de mobilier et de cuisine sont présentés à titre indicatif.  
La surface des parties du local d'une hauteur inférieure à 1,90m ne participe pas de la surface habitable vendue et est citée à titre indicatif.

Indice : 2 Date : 06/12/2023