

ICONE Caudéran

BORDEAUX

BOOK DES PLANS

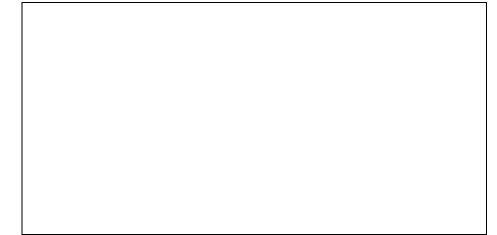




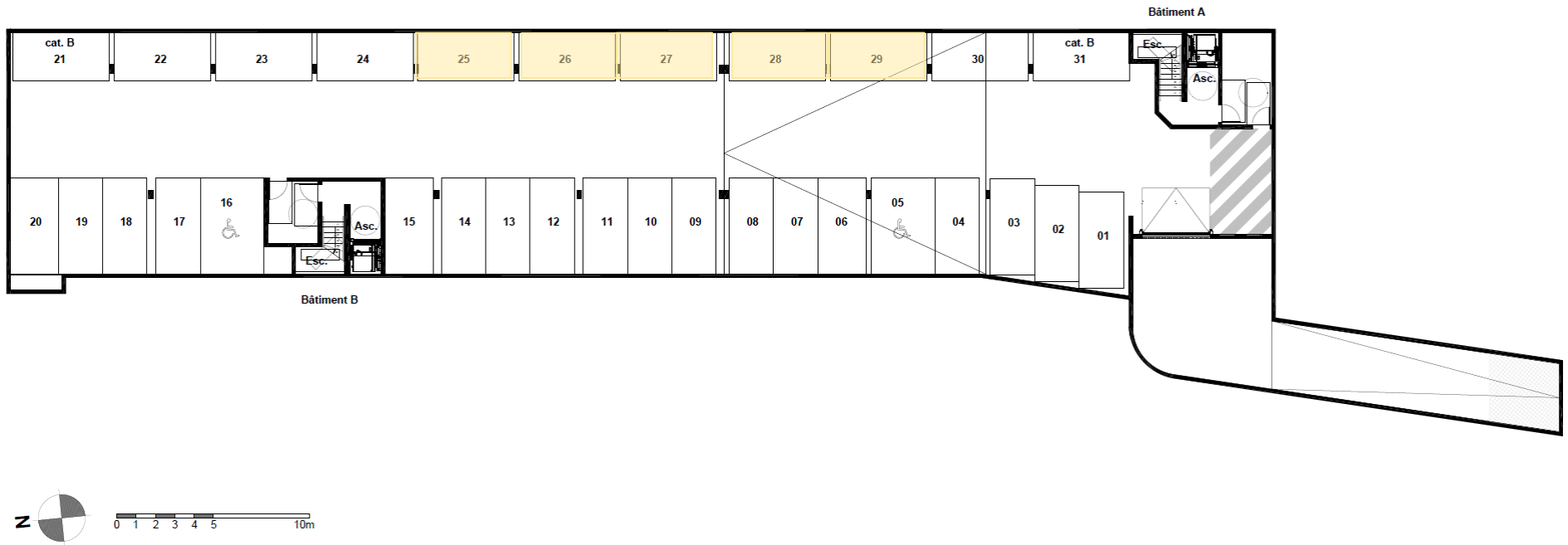
PLAN MASSE

ICONE

CAUDÉRAN

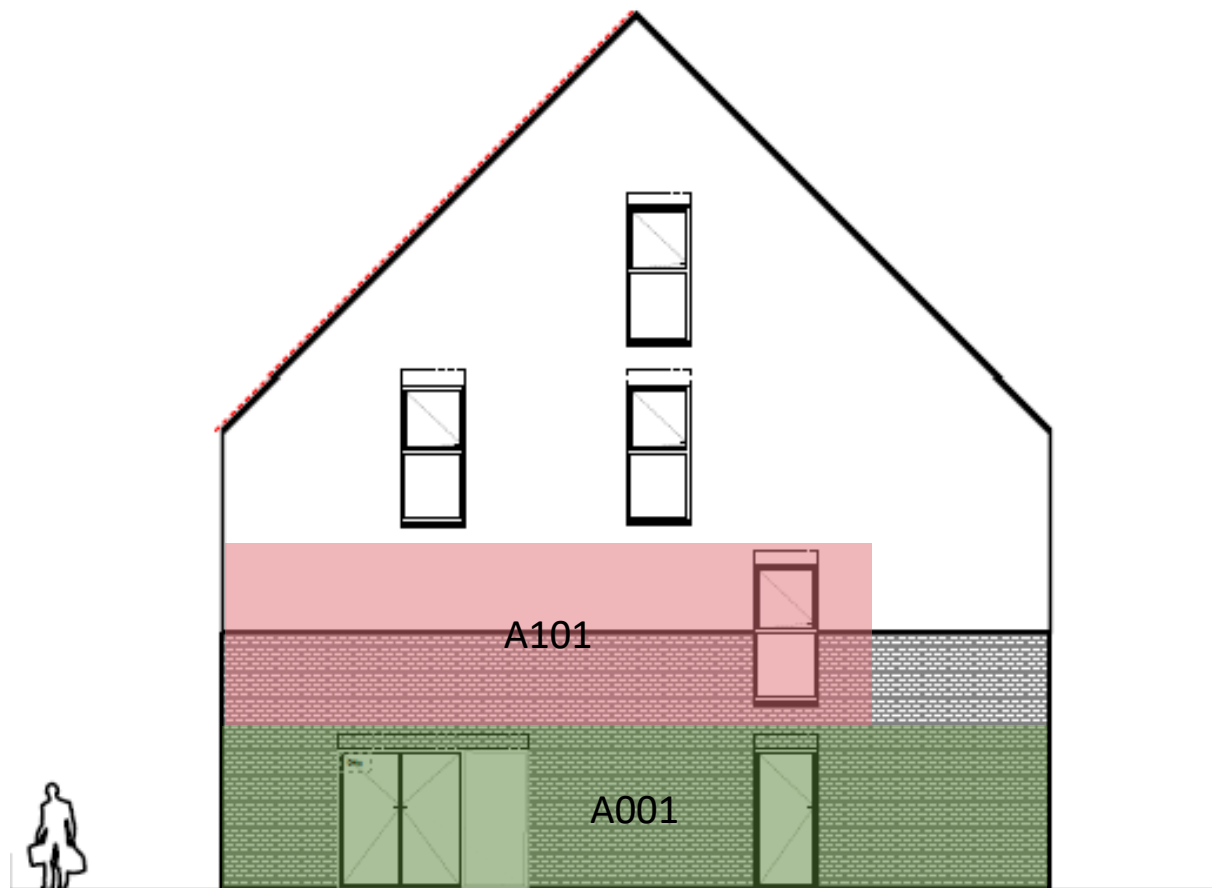


PLAN DE NIVEAU
BÂTIMENTS A et B
R-1 - PARKING



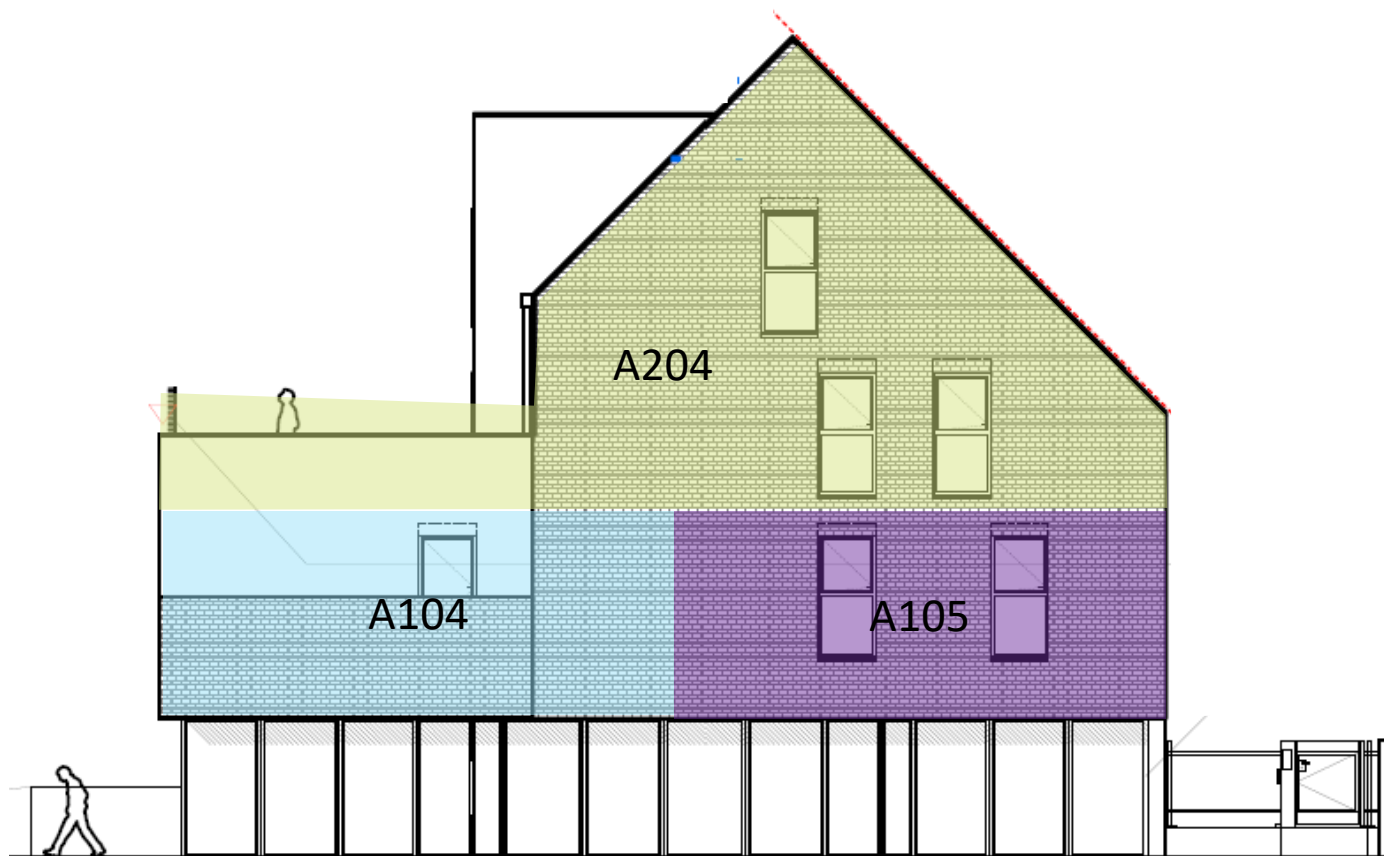
PLAN PARKING SOUS-SOL

Cliquez sur la zone colorée pour découvrir le plan de vente



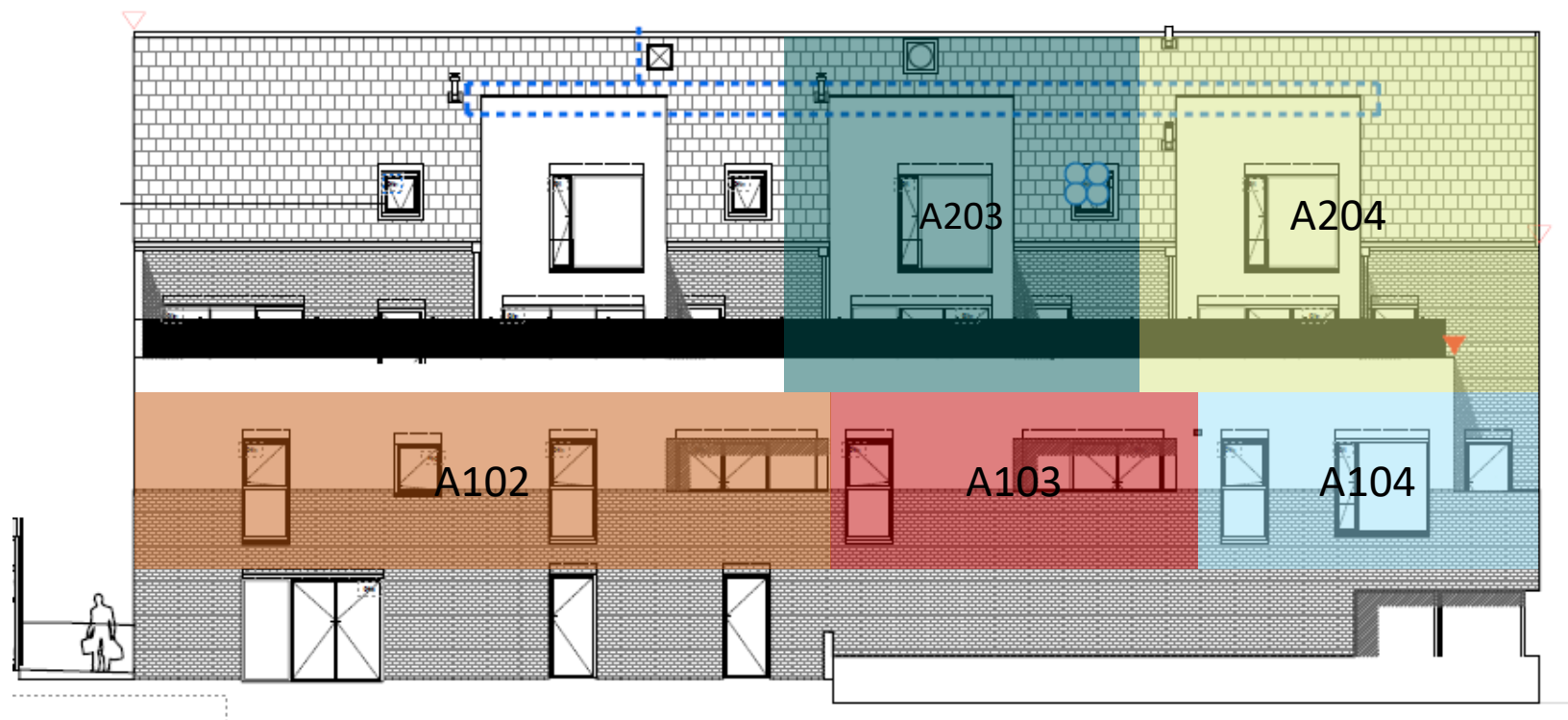
SITUATION DES LOTS – FACADE NORD

Cliquez sur la zone colorée pour découvrir le plan de vente



SITUATION DES LOTS – FACADE SUD

Cliquez sur la zone colorée pour découvrir le plan de vente

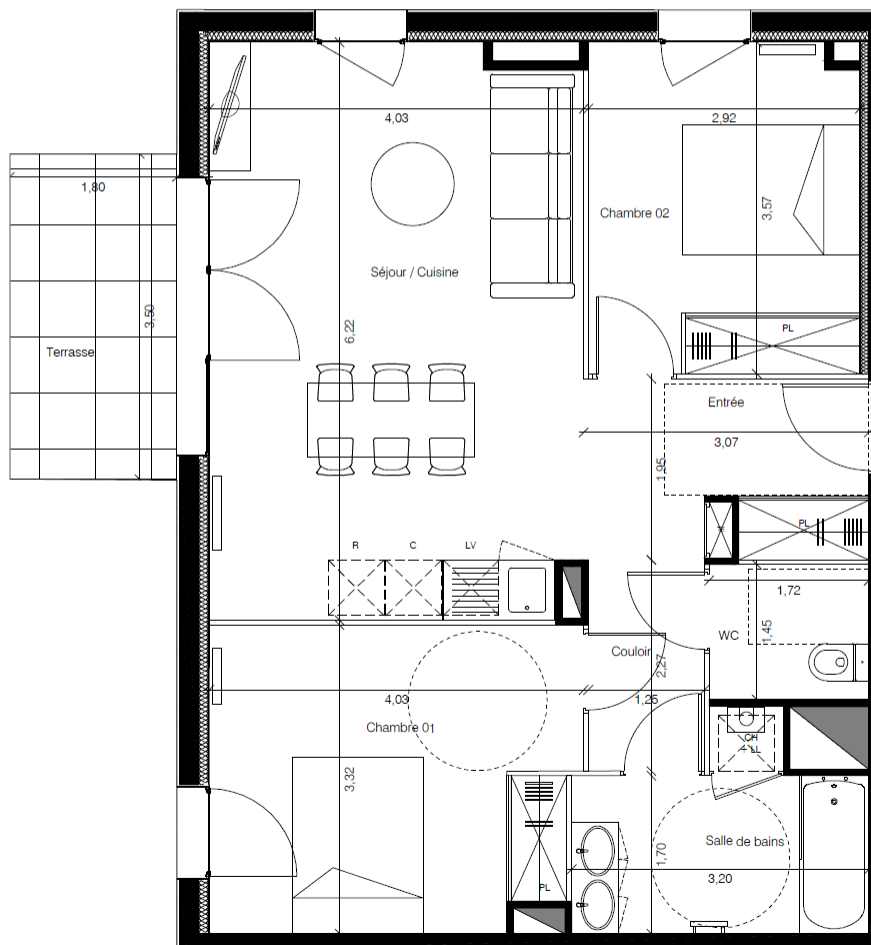
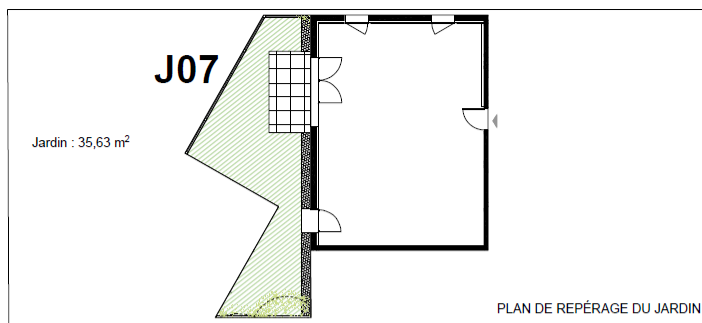


SITUATION DES LOTS – FACADE OUEST

Cliquez sur la zone colorée pour découvrir le plan de vente



SITUATION DES LOTS – FACADE EST



T3 - A0.01
BÂTIMENT A
RDC

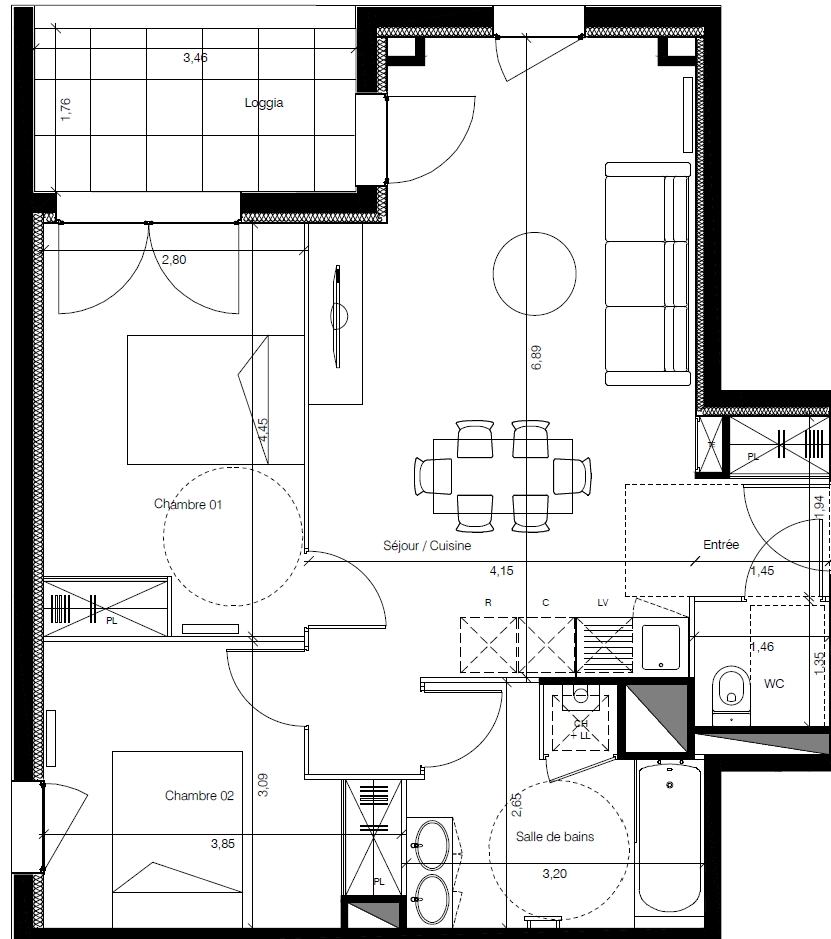
SURFACES HABITABLES	
Entrée + placard	4.77 m ²
Séjour + cuisine	24.63 m ²
Chambre 01 + placard	12.81 m ²
Chambre 02 + placard	10.28 m ²
Salle de bains + placard	6.04 m ²
WC	2.50 m ²
Couloir	3.71 m ²

Total habitable **64.74 m²**

Terrasse 6.30 m²
Jardin 35.63 m²



		ET Etagère
		PL Placard
		C Cuisson
		R Réfrigérateur
		LV Lave-vaisselle
		LL Lave-linge

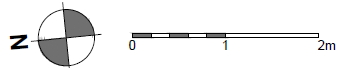


T3 - A1.01
BÂTIMENT A
R+1

SURFACES HABITABLES	
Entrée + placard	2.64 m ²
Séjour + cuisine	27.78 m ²
Chambre 01 + placard	12.43 m ²
Chambre 02 + placard	10.11 m ²
Salle de bains + placard	7.45 m ²
WC	1.97 m ²

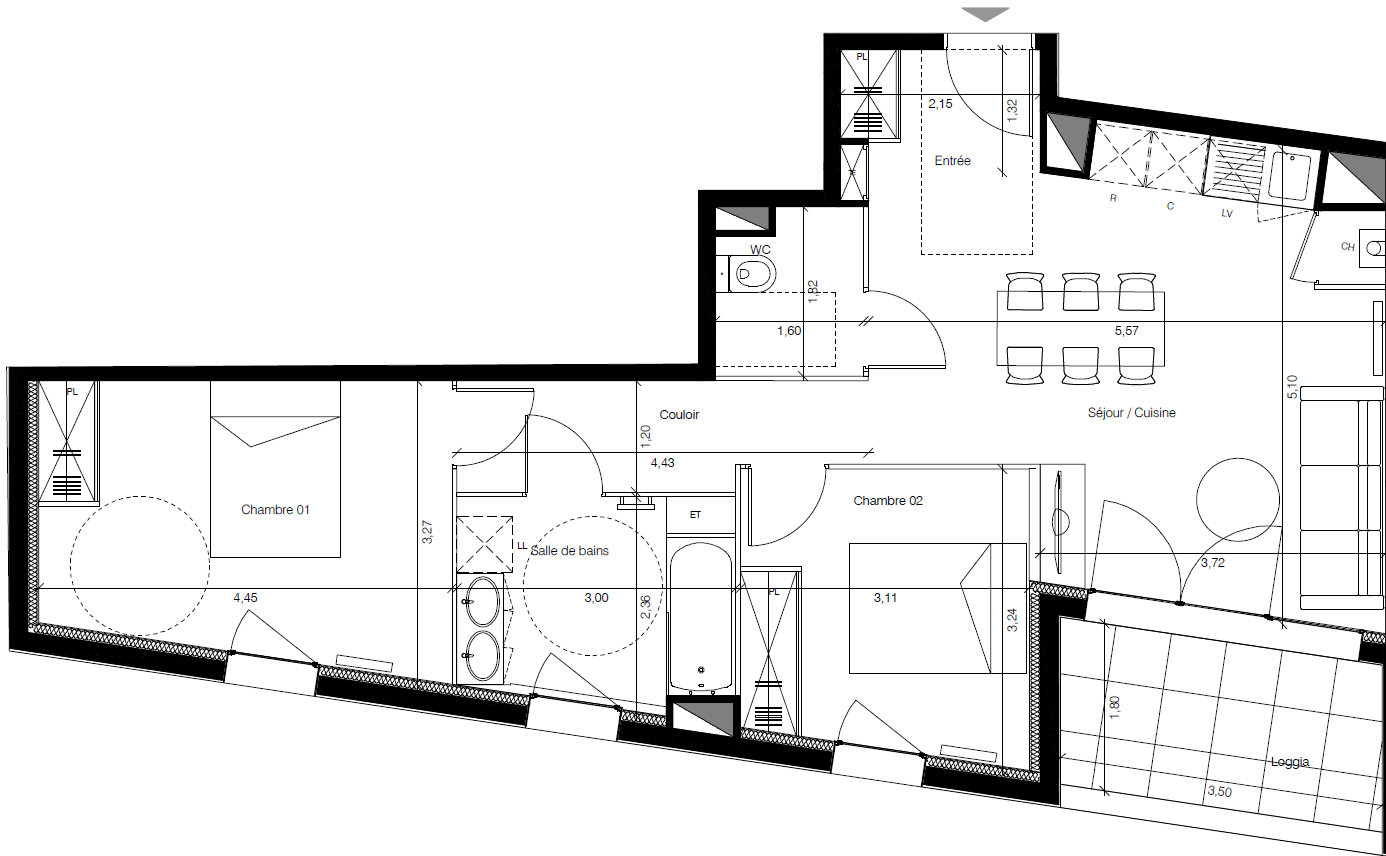
Total habitable **62.39 m²**

Loggia 6.09 m²



	Fenêtre avec allège fixe vitrée		Porte-fenêtre ouvrissante 3 vantaux	ET	Etagère
	Porte-fenêtre		Porte ouvrissante	PL	Placard
	Porte-fenêtre avec châssis fixe		Radiateur/sèche-serviette	R	Réfrigérateur
	Fenêtre de toit		Tableau électrique	LV	Lave-vaisselle
			Chaudière	LL	Lave-linge

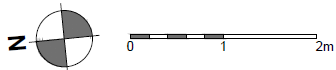
NOTA : Des modifications sont susceptibles d'être apportées à ce plan en fonction des nécessités techniques, réglementaires et/ou administratives de la réalisation, tant en ce qui concerne les dimensions libres que les équipements (dont sanitaires et électriques) et les réseaux divers. Les surfaces, les hauteurs de seuils, d'allèges, hauteur sous poutre et sous-plafond indiquées sont approximatives et pourront être modifiées selon les nécessités techniques du projet. Les retombées, soffites, faux-plafonds, les canalisations, les VMC des trappes d'accès aux gaines ainsi que l'emplacement des corps de chauffe et des équipements sanitaires ne sont pas tous figurés ou le sont à titre indicatif, ces emplacements pourront être modifiés selon les nécessités techniques du projet. L'aménagement est représenté à titre indicatif mais n'est pas formel. Les éléments de cuisine sont représentés à titre indicatif et leur emplacement pourra être modifié, les équipements fournis sont ceux décrits dans la notice descriptive. Les surfaces des placards sont comprises dans les surfaces des pièces dans lesquelles elles se trouvent. La végétation lorsqu'elle est représentée n'est pas contractuelle. Les surfaces des jardins et les cotes de nivellement lorsqu'elles sont renseignées sont approximatives et susceptibles d'être modifiées.



T3 - A1.02
BÂTIMENT A
R+1

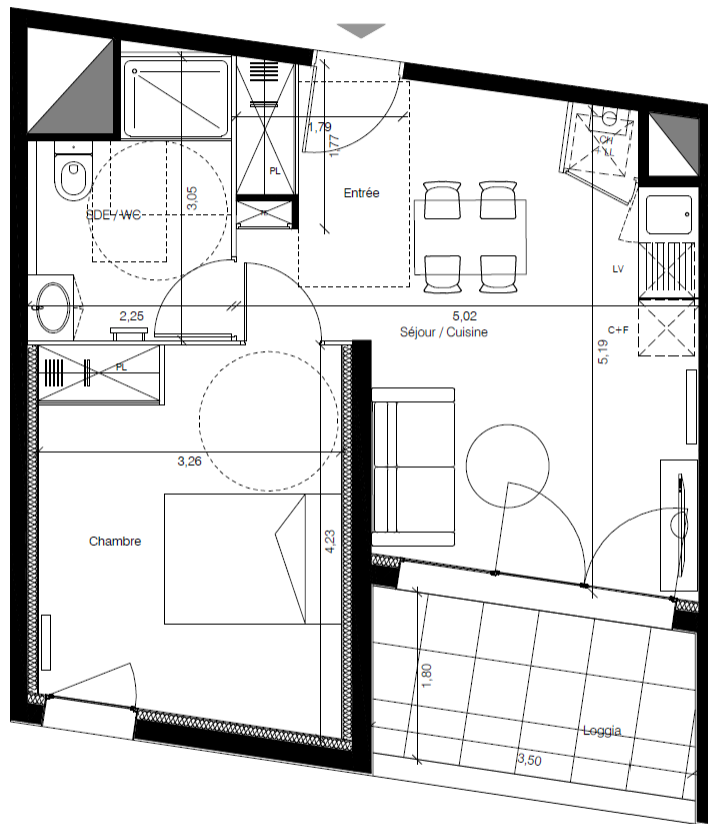
SURFACES HABITABLES	
Entrée + placard	4.15 m ²
Séjour + cuisine + placard	22.45 m ²
Chambre 01 + placard	13.03 m ²
Chambre 02 + placard	9.32 m ²
Salle de bains	6.51 m ²
WC	2.70 m ²
Couloir	4.89 m ²

Total habitable	63.05 m²
Loggia	6.23 m ²



	Fenêtre avec allège fixe vitrée		Porte-fenêtre coulissante à vantaux	ET	Etagère
	Porte-fenêtre		Porte coulissante	PL	Placard
	Porte-fenêtre avec châssis fixe		Radiateur/sèche-serviette	C	Cuisson
	Fenêtre de toit		Tableau électrique	LV	Lave-vaisselle
			Chaudière	LL	Lave-linge

CAUDÉRAN

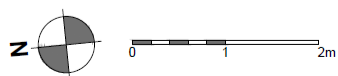


T2 - A1.03
BÂTIMENT A
R+1

SURFACES HABITABLES	
Entrée + placard	4.79 m ²
Séjour + cuisine + placard	16.93 m ²
Chambre + placard	12.98 m ²
Salle d'eau + W.C.	5.86 m ²

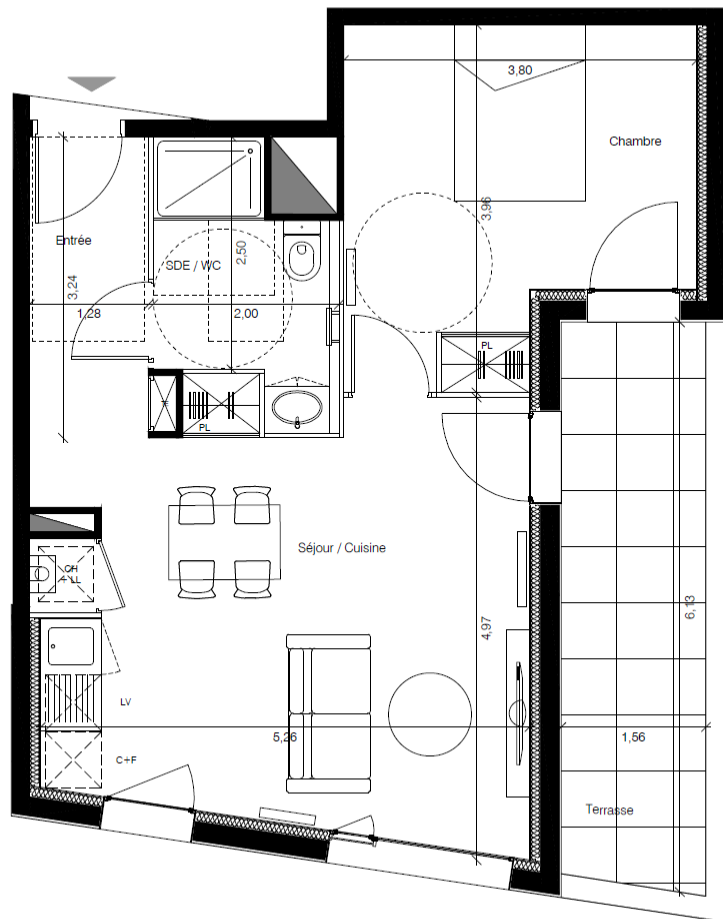
Total habitable	40.56 m²
------------------------	----------------------------

Loggia	6.23 m ²
--------	---------------------



	Fenêtre avec allège fixe vitrée		Porte-fenêtre coulissante 3 vantaux	ET	Étagère
	Porte-fenêtre		Porte coulissante	PL	Placard
	Porte-fenêtre avec châssis fixe		Radiateur/sèche-serviette	R	Réfrigérateur
	Fenêtre de toit		Tableau électrique	LV	Lave-vaisselle
			Chaudière	LL	Lave-linge

NOTA : Des modifications sont susceptibles d'être apportées à ce plan en fonction des nécessités techniques, réglementaires et/ou administratives de la réalisation, tant en ce qui concerne les dimensions libres que les équipements (dont sanitaires et électriques) et les réseaux divers. Les surfaces, les hauteurs de seuils, d'allèges, hauteur sous poutre et sous-plafond indiquées sont approximatives et pourront être modifiées selon les nécessités techniques du projet. Les retombées, soffites, faux-plafonds, les canalisations, les VMC les trappes d'accès aux gaines ainsi que l'emplacement des corps de chauffe et des équipements sanitaires ne sont pas tous figurés ou le sont à titre indicatif, ces emplacements pourront être modifiés selon les nécessités techniques du projet. L'ameublement est représenté à titre indicatif mais n'est pas fourni. Les éléments de cuisine sont représentés à titre indicatif et leur emplacement pourra être modifié, les équipements fournis sont ceux décrits dans la notice descriptive. Les surfaces des placards sont comprises dans les surfaces des pièces dans lesquelles elles se trouvent. La végétation lorsqu'elle est représentée n'est pas contractuelle. Les surfaces des jardins et les cotes de nivellement lorsqu'elles sont renseignées sont approximatives et susceptibles d'être modifiées.



T2 - A1.04
BÂTIMENT A
R+1

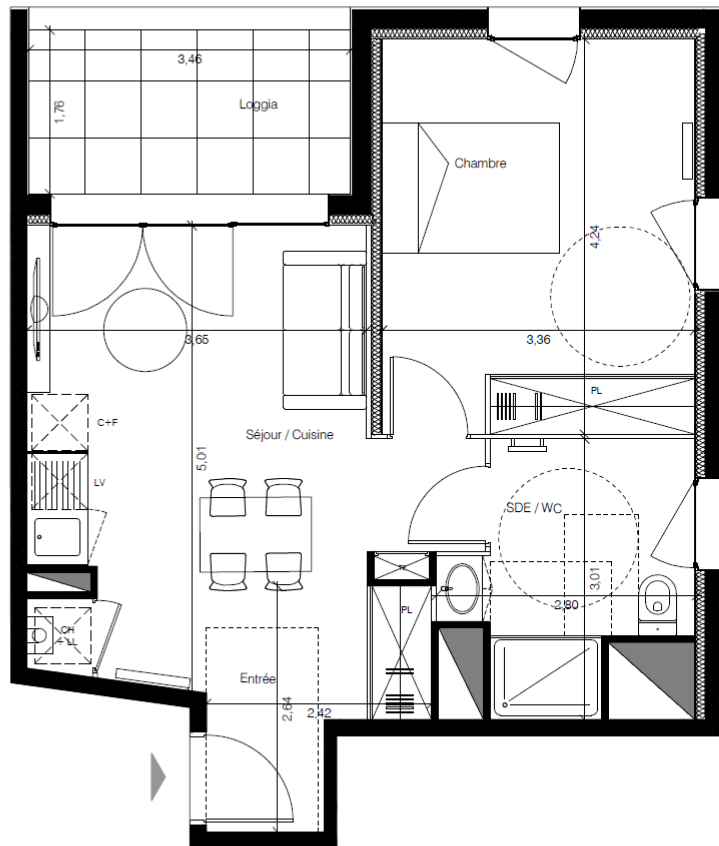
SURFACES HABITABLES	
Entrée	4.71 m ²
Séjour + cuisine + placard	22.62 m ²
Chambre + placard	13.02 m ²
Salle d'eau + W.C.	4.83 m ²

Total habitable	45.18 m²
------------------------	----------------------------

Terrasse	9.44 m ²
----------	---------------------



	Fenêtre avec allège fixe vitrée		Porte-fenêtre coulissante 3 vantaux	ET	Etagère
	Porte-fenêtre		Porte coulissante	PL	Placard
	Porte-fenêtre avec châssis fixe		Radiateur/sèche-serviette	R	Réfrigérateur
	Fenêtre de toit		Tableau électrique	LV	Lave-vaisselle
			Chaudière	LL	Lave-linge



T2 - A1.05
BÂTIMENT A
R+1

SURFACES HABITABLES	
Entrée + placard	4.24 m ²
Séjour + cuisine + placard	18.11 m ²
Chambre + placard	14.23 m ²
Salle d'eau + W.C.	6.12 m ²

Total habitable	42.70 m²
Loggia	6.09 m ²

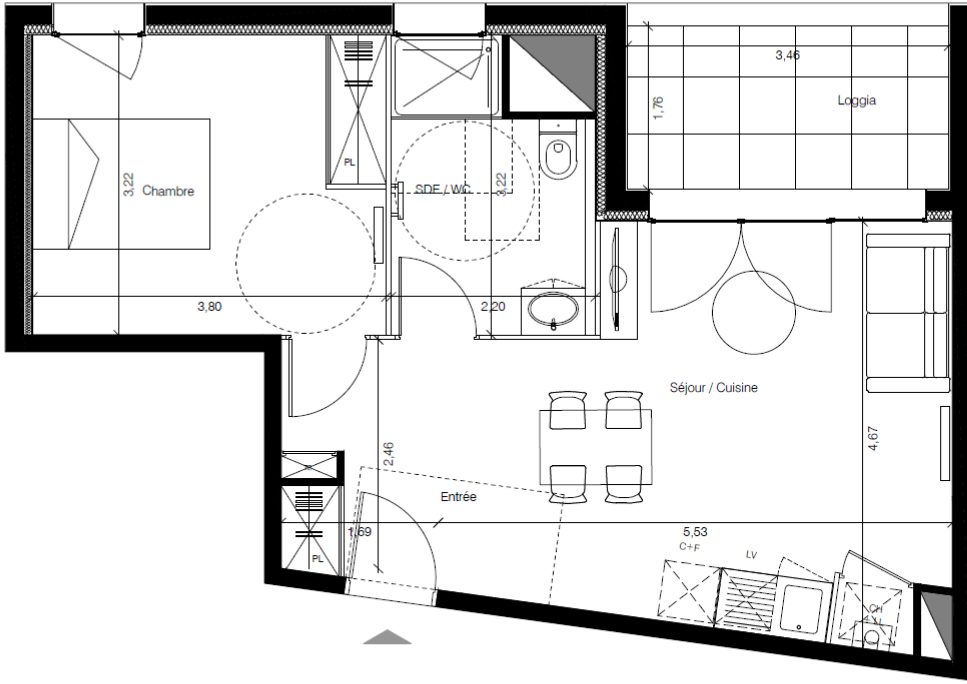


	Fenêtre avec allège fixe vitrée		Porte-fenêtre coulissante 3 vantaux	ET	Etagère
	Porte-fenêtre		Porte coulissante	PL	Placard
	Porte-fenêtre avec châssis fixe		Radiateur/sèche-serviette	R	Réfrigérateur
	Fenêtre de toit		Tableau électrique	LV	Lave-vaisselle
			Chaudière	LL	Lave-linge

NOTA : Des modifications sont susceptibles d'être apportées à ce plan en fonction des nécessités techniques, réglementaires et/ou administratives de la réalisation, tant en ce qui concerne les dimensions libres que les équipements (dont sanitaires et électriques) et les réseaux divers. Les surfaces, les hauteurs de seuils, d'allèges, hauteur sous poutre et sous-plafond indiquées sont approximatives et pourront être modifiées selon les nécessités techniques du projet. Les rebords, soffites, faux-plafonds, les canalisations, les VMC, les trappes d'accès aux gaines ainsi que l'emplacement des corps de chauffe et des équipements sanitaires ne sont pas tous figurés ou le sont à titre indicatif, ces emplacements pourront être modifiés selon les nécessités techniques du projet. L'aménagement est représenté à titre indicatif mais n'est pas fourni. Les éléments de cuisine sont représentés à titre indicatif et leur emplacement pourra être modifié, les équipements fournis sont ceux décrits dans la notice descriptive. Les surfaces des placards sont comprises dans les surfaces des pièces dans lesquelles elles se trouvent. La végétation lorsqu'elle est représentée n'est pas contractuelle. Les surfaces des jardins et les cotes de nivellement lorsqu'elles sont renseignées sont approximatives et susceptibles d'être modifiées.

ICONE

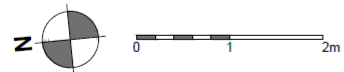
CAUDÉRAN



T2 - A1.06
BÂTIMENT A
R+1

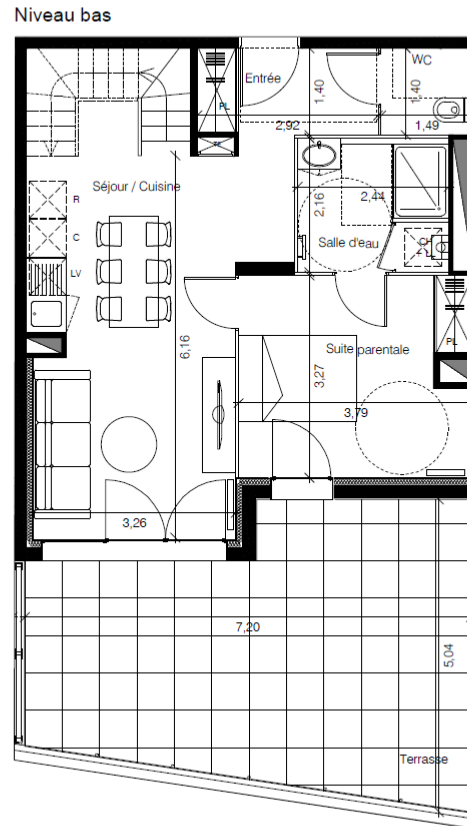
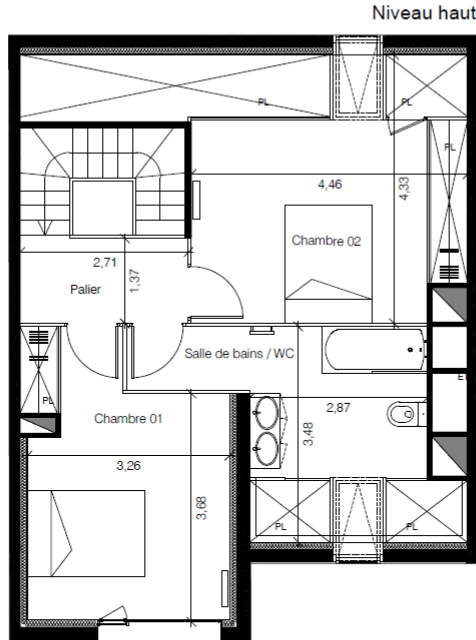
SURFACES HABITABLES	
Entrée + placard	3.52 m ²
Séjour + cuisine + placard	22.04 m ²
Chambre + placard	12.20 m ²
Salle d'eau + W.C.	6.17 m ²

Total habitable	43.93 m²
Loggia	6.09 m ²



	Fenêtre avec allège maçonnée		Porte-fenêtre ouvrissante 3 vantaux	ET	Etagère
	Porte-fenêtre		Porte ouvrissante	PL	Placard
	Porte-fenêtre avec châssis fixe		Radiateur/sèche-serviette	R	Réfrigérateur
	Fenêtre de toit		Tableau électrique	LV	Lave-vaisselle
			Chaudière	LL	Lave-linge

NOTA : Des modifications sont susceptibles d'être apportées à ce plan en fonction des nécessités techniques, réglementaires et/ou administratives de la réalisation, tant en ce qui concerne les dimensions libres que les équipements (dont sanitaires et électriques) et les réseaux divers. Les surfaces, les hauteurs de seuils, d'allèges, hauteur sous poutre et sous-plafond indiquées sont approximatives et pourront être modifiées selon les nécessités techniques du projet. Les rebornées, soffites, faux-plafonds, les canalisations, les VMC les trappes d'accès aux gaines ainsi que l'emplacement des corps de chauffe et des équipements sanitaires ne sont pas tous figurés ou le sont à titre indicatif, ces emplacements pourront être modifiés selon les nécessités techniques du projet. L'aménagement est représenté à titre indicatif mais n'est pas fourni. Les éléments de cuisine sont représentés à titre indicatif et leur emplacement pourra être modifié, les équipements fournis sont ceux décrits dans la notice descriptive. Les surfaces des placards sont comprises dans les surfaces des pièces dans lesquelles elles se trouvent. La végétation lorsqu'elle est représentée n'est pas contractuelle. Les surfaces des jardins et les cotes de nivellement lorsqu'elles sont renseignées sont approximatives et susceptibles d'être modifiées.



T4 duplex - A2.03
BÂTIMENT A
R+2 / R+3

SURFACES HABITABLES

Entrée + placard	4.36 m ²	
Séjour + cuisine	24.02 m ²	
Suite parentale (dont SDE 5.23 m ²)	17.28 m ²	
WC	2.09 m ²	
Chambre 01 + placard	13.52 m ²	
Chambre 02 + placard	14.21 m ²	7.51 m ²
Salle de bains + WC + placards	9.04 m ²	3.53 m ²
Palier	3.72 m ²	
Total habitable	88.24 m²	11.04 m²
Total		99.28 m²
Terrasse	28.80 m ²	
Cellier sur palier	3.48 m ²	



	Fenêtre avec allège fixe vitrée		Porte-fenêtre coulissante 3 vantaux	ET	Etagère
	Porte-fenêtre		Porte coulissante	PL	Placard
	Porte-fenêtre avec châssis fixe		Radiateur/sèche-serviette	C	Cuisson
	Fenêtre de toit		Tableau électrique	R	Réfrigérateur
			Chaudière	LV	Lave-vaisselle
				LL	Lave-linge



T5 duplex - A2.04

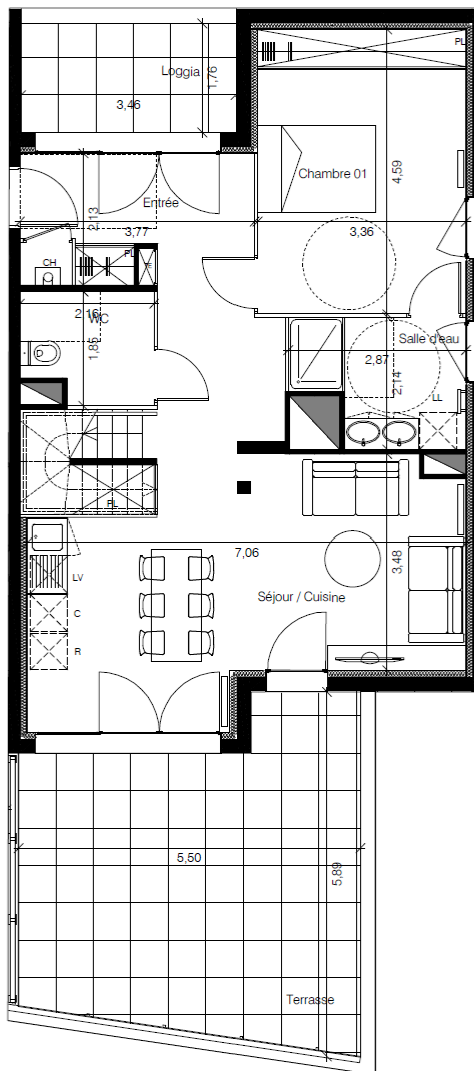
BÂTIMENT A

R+2 / R+3

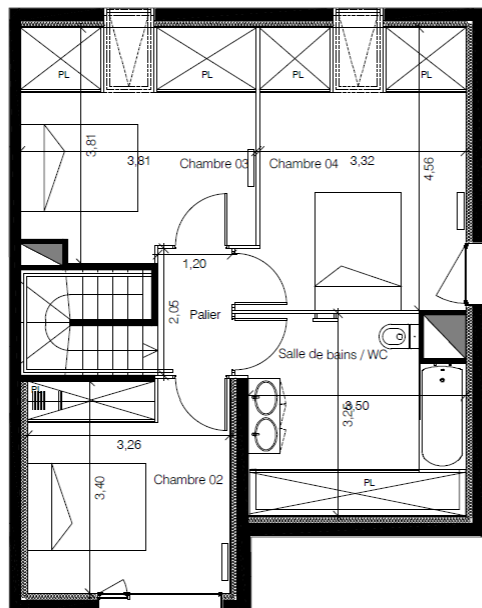
SURFACES HABITABLES

Entrée + placard	7.90 m ²	
Séjour + cuisine	31.54 m ²	
Chambre 01 + placard	13.76 m ²	1.68 m ²
Salle d'eau	5.28 m ²	
WC	2.60 m ²	
Chambre 02 + placards	11.12 m ²	
Chambre 03 + placards	9.72 m ²	3.88 m ²
Chambre 04 + placards	12.07 m ²	3.37 m ²
Salle de bains + WC + placard	7.34 m ²	3.66 m ²
Palier	2.45 m ²	
Total habitable	103.78 m²	12.59 m²
Total		116.37 m²
Terrasse	26.49 m ²	
Loggia	6.09 m ²	
Celler sur palier	4.10 m ²	

Niveau bas



Niveau haut



	Fenêtre avec allège fixe vitrée		Porte-fenêtre coulissante 3 vantaux	ET	Etagère
	Porte-fenêtre		Porte coulissante	PL	Placard
	Porte-fenêtre avec châssis fixe		Radiateur/sèche-serviette	R	Réfrigérateur
	Fenêtre de toit		Tableau électrique	LV	Lave-vaisselle
			Chaudière	LL	Lave-linge