

Les Villas
d'Olonne

BOOK DES PLANS

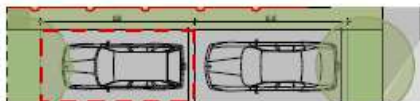


Cliquez sur la zone colorée pour découvrir le plan de vente

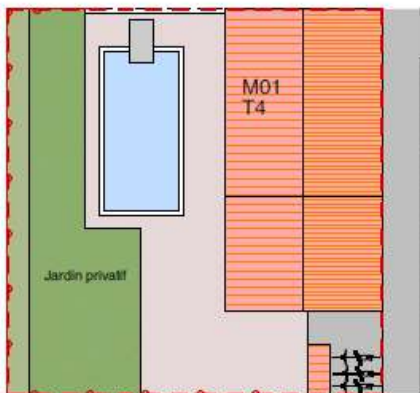


CATELLA

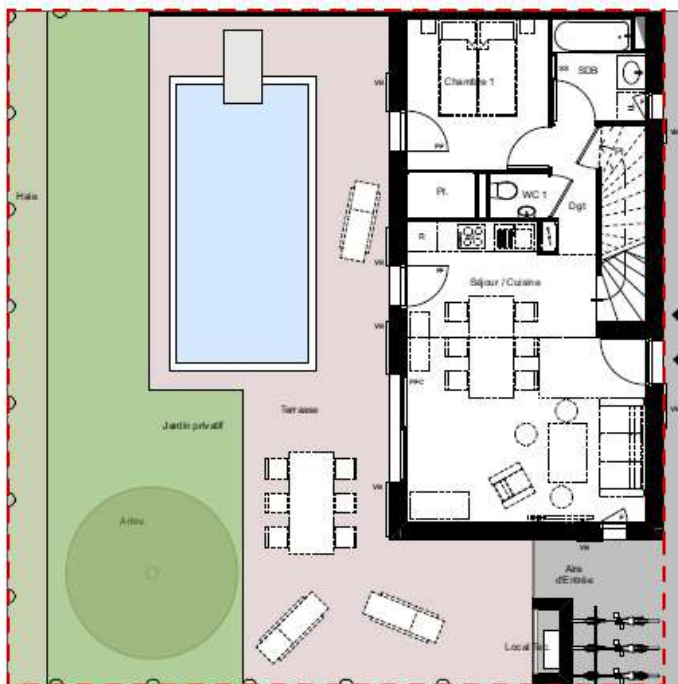
PATRIMOINE



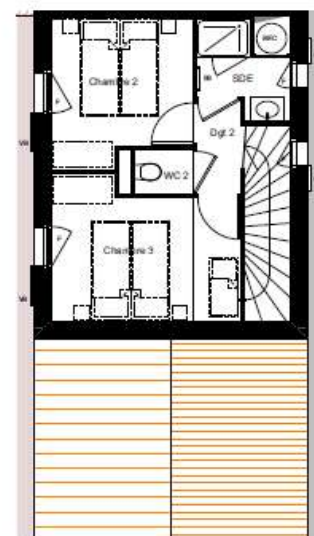
Place de parking



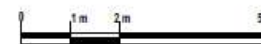
Plan de masse ech: 1/175



RDC



R+1



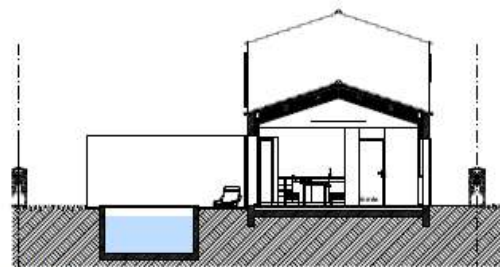
PLAN DE VENTE

Les Villas d'Olonne
19 route des Amis de la Nature
85340 Les Sables d'Olonne

Logement	Type
M. 01	T4

Surface habitable	69,48 m ²
Terrasse	46,89 m ²
Aire d'Entrée	6,59 m ²
Piscine	18,00 m ²
Local technique	1,44 m ²
Jardin	51,52 m ²
Total surfaces annexes	124,44 m²

LOCALISATION



Coupe

LEGENDE

- vw ———— Volet Balai
- ▶— Entrée Principale
- Tableau électrique
- LV ———— Emplacement Lave-vaisselle
- li ———— Emplacement Lave-Linge
- li ———— Emplacement Réfrigérateur
- H ———— Placard
- F ———— Fenêtre
- wp ———— Fenêtre Allège Vitre fix
- |— Porte Fenêtre
- |— Porte Coulisante
- |— Sèche-Service
- Gaine Technique
- |— Paroi de Baindne
- |— Porte de Douche
- Baign d'eau Chaud
- - - - - Limite de Propriété

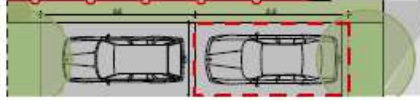
Date de mise à jour : 1 Septembre 2021

Note: Les portes, poteaux, soffites, carrelages et faux plafonds n'apparaissent pas systématiquement sur le présent plan. Les surfaces ainsi que l'emplacement des équipements et le mobilier sont mentionnés à titre indicatif. Les plantations éventuelles ne sont pas contractuelles.



CATELLA

PATRIMOINE



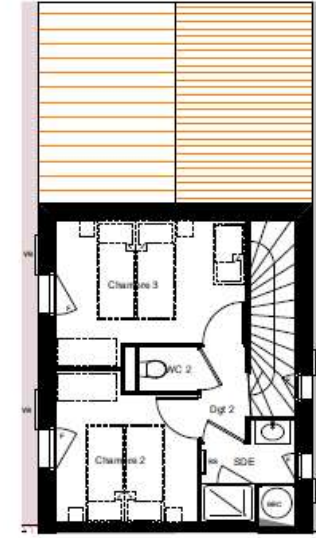
Place de parking



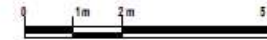
Plan de masse ech:1/300



RDC ech:1/100



R+1 ech:1/100



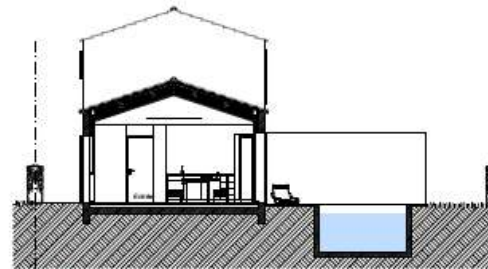
PLAN DE VENTE

Les Villas d'Olonne
19 route des Amis de la Nature
85340 Les Sables d'Olonne

Logement	Type
M_02	T4

Surface habitable	69,64m ²
Terrasse	47,49 m ²
Aire d'Entrée	25,10 m ²
Piscine	18,00 m ²
Local technique	1,44 m ²
Jardin	86,82 m ²
Espaces verts ext.	120,33 m ²
Total surfaces annexes	299,18 m²

LOCALISATION



Coupe

LEGENDE

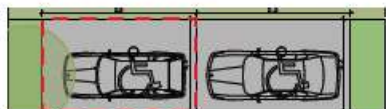
W	Volait Baie	PF	Porte Fenêtre
▶	Entrée Principale	PC	Porte Couloir/antre
⏏	Tableau électrique	SS	Sèche-Serviette
L.V	Emplacement Lave-vaisselle	GT	Gaine Technique
L	Emplacement Lave-Linge	PA	Panels de Baignoire
R	Emplacement Réfrigérateur	PD	Porte de Douche
P	Placard	BE	Ballon d'eau Chaude
F	Fenêtre	---	---
WF	Fenêtre Alège Vitre fixe	---	---

Date de mise à jour : 1 Septembre 2021

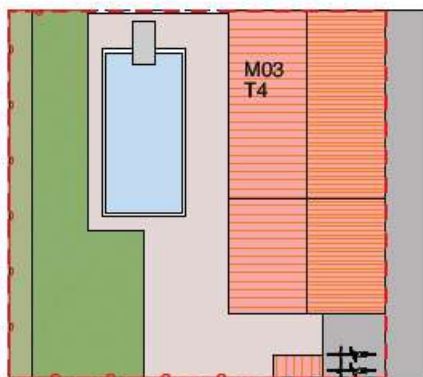
Note: Les portes, tables, chaises, canapés et lits placés ne sont qu'à titre indicatif. Les surfaces ainsi que l'emplacement des équipements et le mobilier sont mentionnés à titre indicatif. Les plantations éventuelles ne sont pas contractualisées.

CATELLA

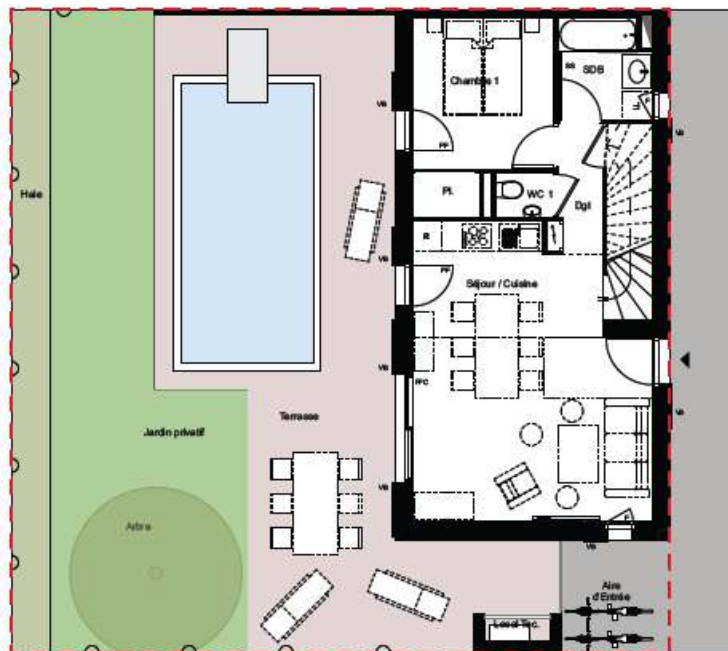
PATRIMOINE



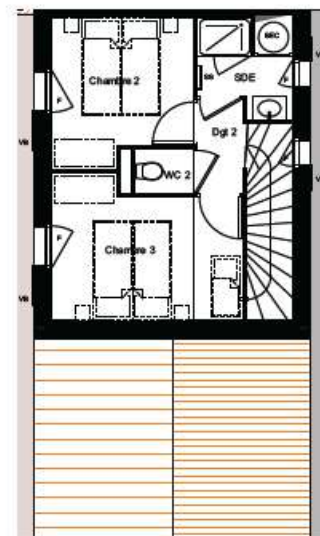
Place de parking



Plan de masse ech:1/175



RDC



R+1



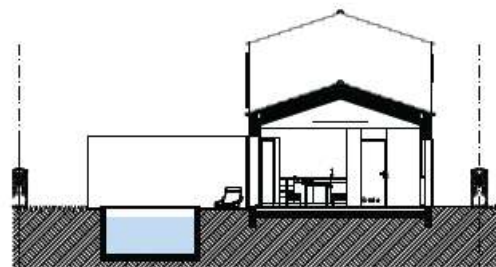
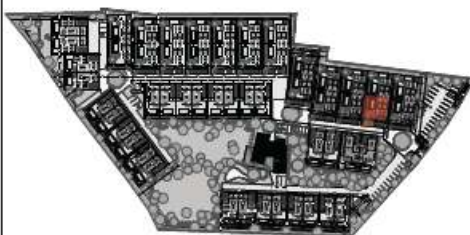
PLAN DE VENTE

Les Villas d'Olonne
19 route des Amis de la Nature
85340 Les Sables d'Olonne

Logement	Type
M. 03	T4

Surface habitable	69,37 m ²
Terrasse	42,40 m ²
Aire d'Entrée	5,06 m ²
Piscine	18,00 m ²
Local technique	1,44 m ²
Jardin	48,16 m ²
Total surfaces annexes	115,06 m²

LOCALISATION



Coupe

LEGENDE

- ve ———— Volet Baie
- ▶ ———— Entrée Principale
- ⏏ ———— Tableau électrique
- LV ———— Emplacement Lave-vaisselle
- LL ———— Emplacement Lave-Linge
- R ———— Emplacement Réfrigérateur
- P ———— Placard
- F ———— Fenêtre
- mf ———— Fenêtre Alu/Ge Vitrée Iso
- PF ———— Porte Fenêtre
- PC ———— Porte Couloirs
- SS ———— Sèche Serviette
- ST ———— Gaine Technique
- PA ———— Paroi de Bain/ie
- PD ———— Porte de Douche
- SC ———— Bâton deau Chaud
- - - - - Limite de Propriété

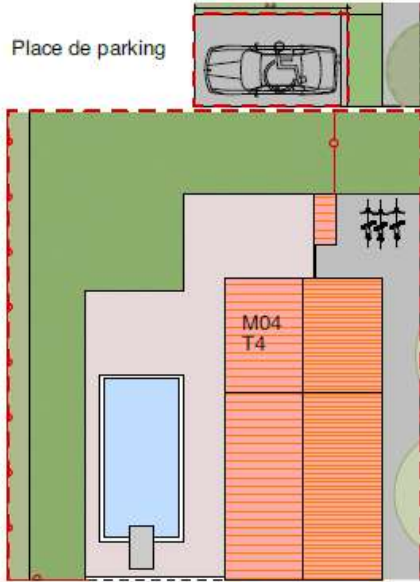
Date de mise à jour : 1 Septembre 2021

Note: Les portes, placards, soffits, corniches et faux plafonds rattachés sont représentés sur le présent plan. Les surfaces ainsi que l'emplacement des équipements et le mobilier sont mentionnés à titre indicatif. Les plantations éventuelles ne sont pas contractuelles.

CATELLA

PATRIMOINE

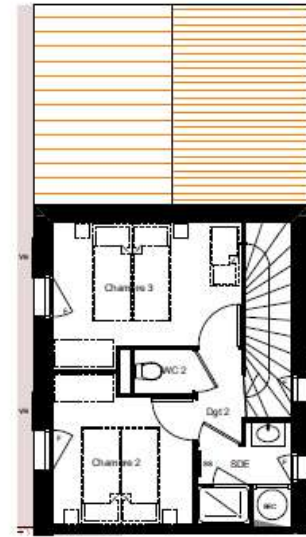
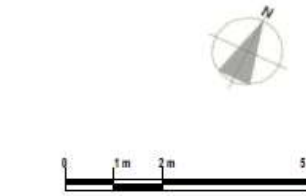
Place de parking



Plan de masse ech:1/175



RDC



R+1

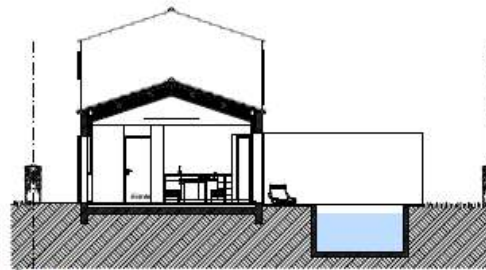
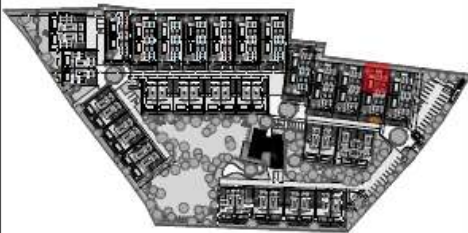
PLAN DE VENTE

Les Villas d'Olonne
19 route des Amis de la Nature
85340 Les Sables d'Olonne

Logement	Type
M. 04	T4 b

Surface habitable	69,93 m ²
Terrasse	47,82 m ²
Aire d'Entrée	25,08 m ²
Piscine	18,00 m ²
Local technique	1,44 m ²
Jardin	96,15 m ²
Total surfaces annexes	188,49 m²

LOCALISATION



Coupe

LEGENDE

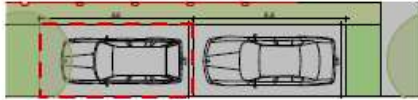
vw	Volet Baie	PF	Porte Fenêtre
▶	Entrée Principale	PC	Porte Coulisante
⏏	Tableau électrique	■	Sèche-Serviette
LV	Emplacement Lave-vaisselle	▨	Gaine Technique
LL	Emplacement Lave-Linge	▩	Pavés de Baignoire
RL	Emplacement Réfrigérateur	▧	Porte de Douche
P	Picard	▦	Bidon d'eau Chaude
F	Fenêtre	▥	Limite de Propriété
VF	Fenêtre Vitrée fixe		

Date de mise à jour : 1 Septembre 2021

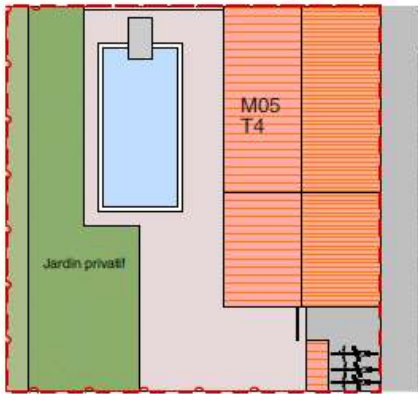
Note: Les portes, poteaux, soffites, canalisations et faux plafonds s'appuieront par système adossé sur le présent plan. Les surfaces ainsi que l'emplacement des équipements et mobiliers mentionnés à titre indicatif. Les plantations éventuelles ne sont pas contractuelles.

CATELLA

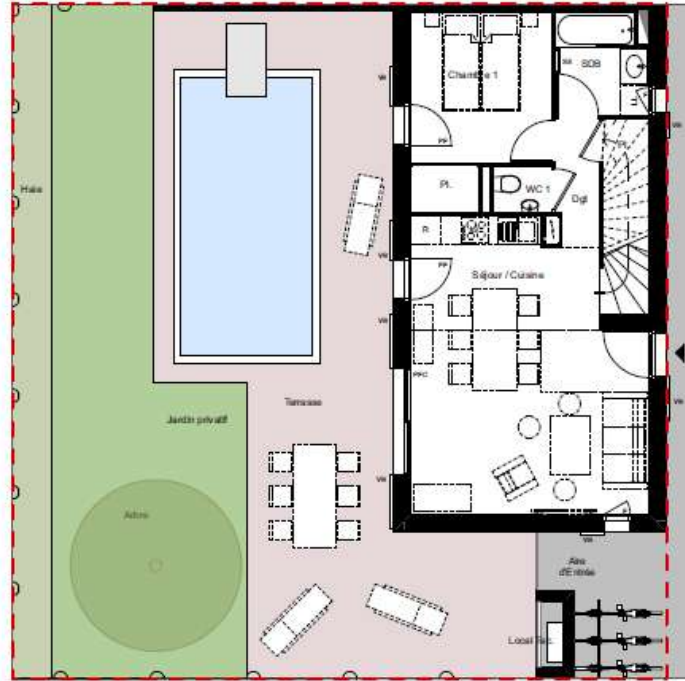
PATRIMOINE



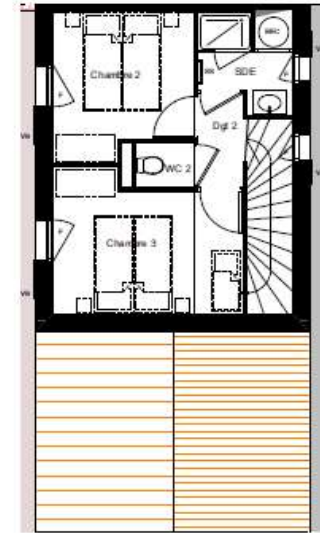
Place de parking



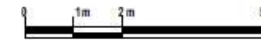
Plan de masse ech:1/175



RDC



R+1



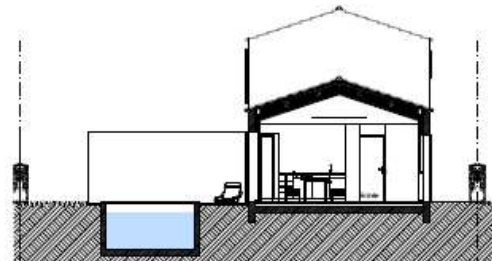
PLAN DE VENTE

Les Villas d'Olonne
19 route des Amis de la Nature
85340 Les Sables d'Olonne

Logement	Type
M. 05	T4

Surface habitable	60,76 m ²
Terrasse	45,92 m ²
Aire d'Entrée	7,63 m ²
Piscine	18,00 m ²
Local technique	1,44 m ²
Jardin	51,51 m ²
Total surfaces annexes	124,50 m²

LOCALISATION



Coupe

LEGENDE

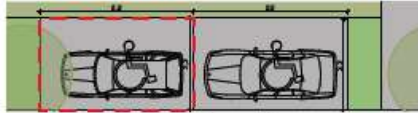
- vw Volet Baie
- Entrée Principale
- Tableau électrique
- LV Emplacement Lave-vaisselle
- LL Emplacement Lave-Linge
- R Emplacement Réfrigérateur
- P Placard
- F Fenêtre
- vw Fenêtre Allège Vitraie fixe
- PF Porte Fenêtre
- PC Porte Couloir/Entrée
- S/S Sèche-Service
- Caîne Technique
- P/P Parc de Bain/Toilette
- P/P Porte de Douche
- B/C Baïon d'eau Chaud
- Limite de Propriété

Date de mise à jour : 1 Septembre 2021

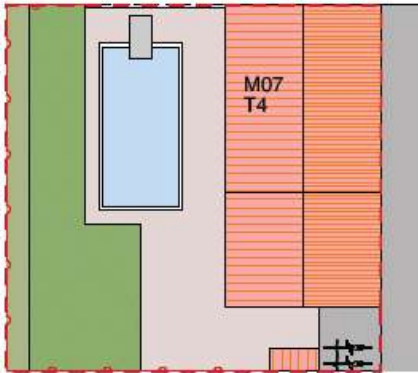
Note: Les portes, placards, armoires et faux plafonds n'apparaissent pas systématiquement sur le présent plan. Les surfaces indiquées ne comprennent pas les équipements et le mobilier dont l'installation est à l'initiative du client. Les plantations éventuelles ne sont pas contractualisées.

CATELLA

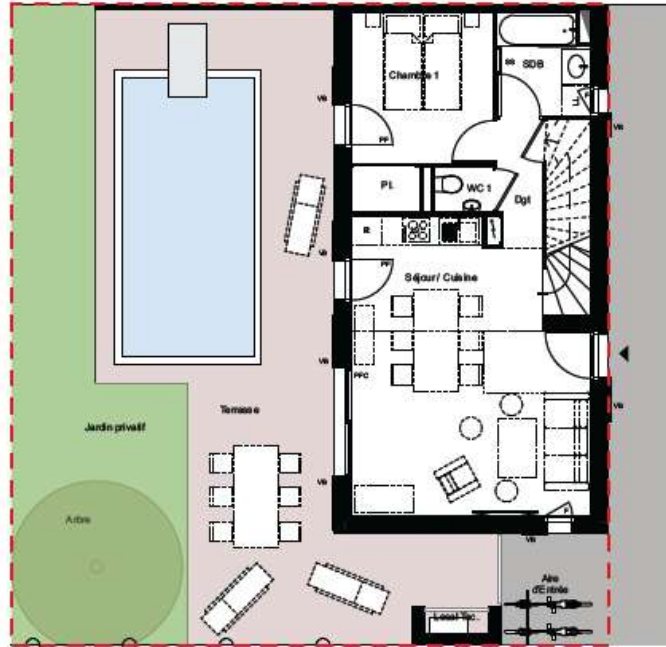
PATRIMOINE



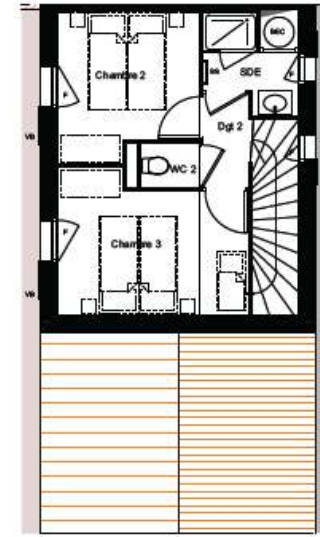
Place de parking



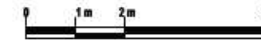
Plan de masse ech:1/175



RDC



R+1



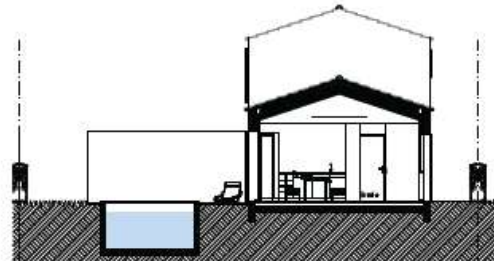
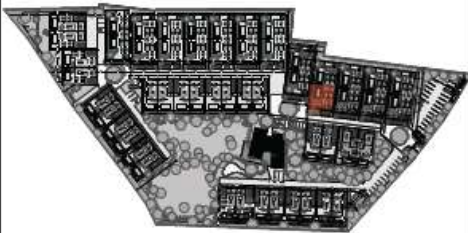
PLAN DE VENTE

Les Villas d'Olonne
19 route des Amis de la Nature
85340 Les Sables d'Olonne

Logement	Type
M. 07	T4

Surface habitable	69,33 m ²
Terrasse	42,40 m ²
Aire d'Entrée	5,06 m ²
Piscine	18,00 m ²
Local technique	1,44 m ²
Jardin	48,15 m ²
Total surfaces annexes	115,05 m²

LOCALISATION



Coupe

LEGENDE

vw	Volet Bois	PF	Porte Fenêtrée
▶	Entrée Principale	PC	Porte Coulissante
⏏	Tableau électrique	SS	Sèche-Service
LV	Emploiment Lave-vaisselle	GT	Gaine Technique
L	Emploiment Lave-Linge	PA	Panis de Bainoire
H	Emploiment Réfrigérateur	PD	Porte de Douche
P	Placard	BCC	Balcon Eau Chaud
F	Fenêtrée	---	---
VF	Fenêtrée Allège Vitrée fixe	- - - -	Limite de Propriété

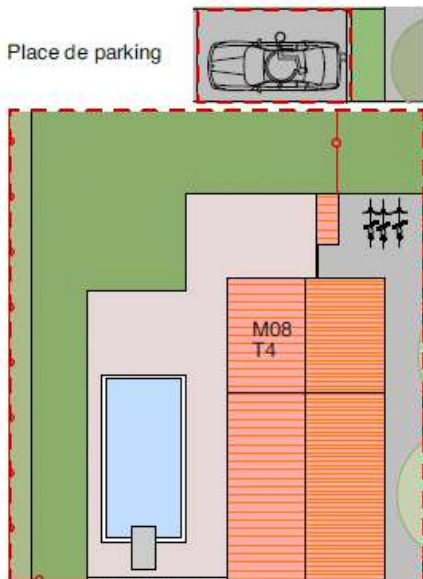
Date de mise à jour : 1 Septembre 2021

Note: Les piscine, poutres, soffites, canalisations et/ou plafonds rapporés sont pas obligatoirement sur le présent plan. Les surfaces ainsi que l'emplacement des équipements et le mobilier sont mentionnés à titre indicatif. Les plantations éventuelles ne sont pas contractuelles.

CATELLA

PATRIMOINE

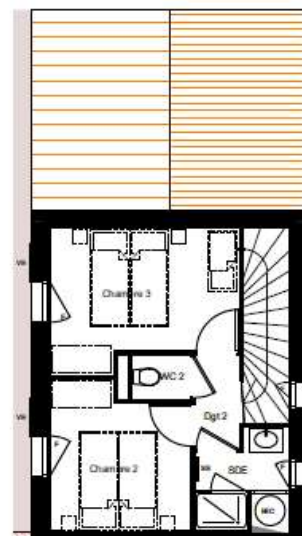
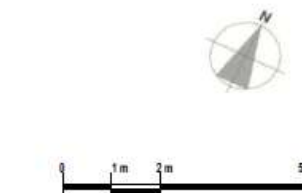
Place de parking



Plan de masse ech: 1/175



RDC



R+1

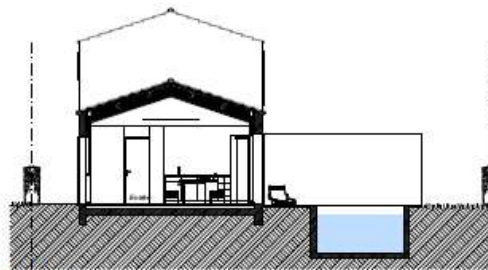
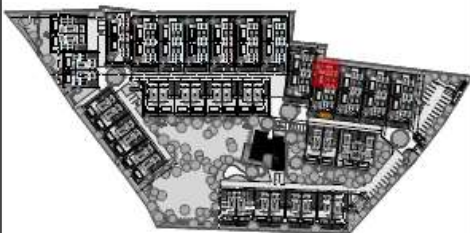
PLAN DE VENTE

Les Villas d'Olonne
19 route des Amis de la Nature
85340 Les Sables d'Olonne

Logement	Type
M. 08	T4

Surface habitable	69,66 m ²
Terrasse	47,49 m ²
Aire d'Entrée	25,08 m ²
Piscine	18,00 m ²
Local technique	1,44 m ²
Jardin	96,15 m ²
Total surfaces annexes	188,16 m²

LOCALISATION



Coupe

LEGENDE

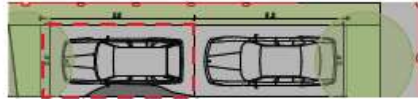
vw	Volet Baie	pw	Porte Fenêtre
▶	Entrée Principale	pc	Porte Coulisante
⏏	Tableau électrique	sb	Sèche Serviette
lv	Emplacement Lave-vaisselle	gt	Gaine Technique
ll	Emplacement Lave-Linge	pb	Ponde de Bainoire
rr	Emplacement Réfrigérateur	pd	Porte de Douche
pl	Placard	bc	Baïon d'eau Chaud
f	Fenêtre	---	Limite de Propriété
mf	Fenêtre Allège Vitée fix		

Date de mise à jour : 1 Septembre 2021

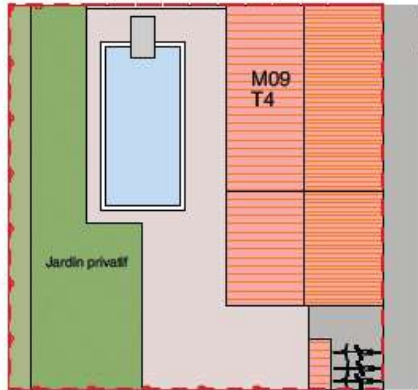
Note: Les portes, poteaux, soffites, corniches et faux plafonds n'apparaissent pas systématiquement sur le présent plan. Les surfaces ainsi que l'emplacement des équipements et le mobilier sont mentionnés à titre indicatif. Les plantations éventuelles ne sont pas contractuelles.

CATELLA

PATRIMOINE

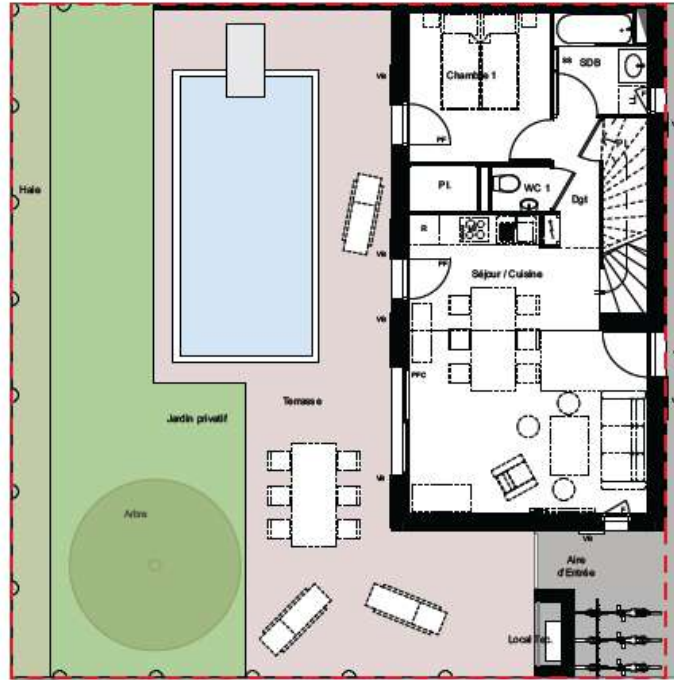
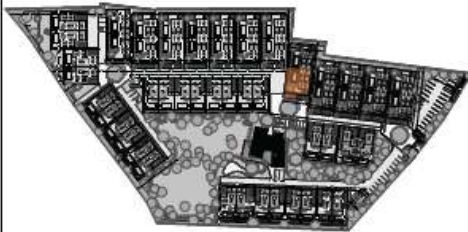


Place de parking

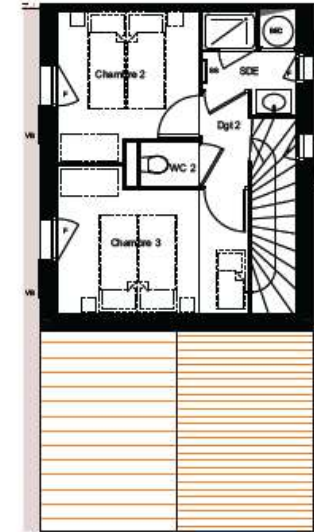


Plan de masse ech:1/175

LOCALISATION



RDC



R+1



PLAN DE VENTE

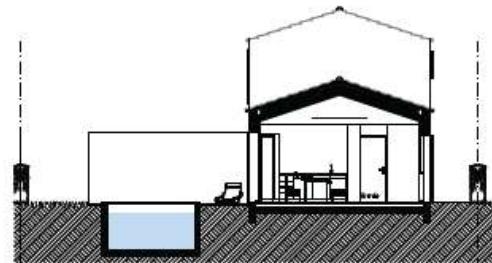
Les Villas d'Olonne
19 route des Amis de la Nature
85340 Les Sables d'Olonne

Logement	Type
M. 09	T4

Surface habitable	69,63 m ²
Terrasse	46,00 m ²
Aire d'Entrée	7,56 m ²
Piscine	18,00 m ²
Local technique	1,44 m ²
Jardin	50,25 m ²
Total surfaces annexes	123,25 m²

LEGENDE

vw	Volet Baie	PF	Porte Fenêtre
▶	Entrée Principale	PC	Porte Couloirs
⏏	Tableau électrique	SS	Sèche Serviette
LV	Emplacement Lave-vaisselle	—	Panis de Baindine
LL	Emplacement Lave-Linge	—	Porte de Douche
R	Emplacement Réfrigérateur	sc	Baigneau Chauds
H	Picard	---	Limite de Propriété
F	Fenêtre		
WF	Fenêtre Alège Vitrée fixe		



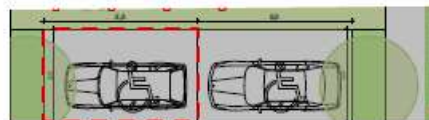
Coupe

Date de mise à jour : 1 Septembre 2021

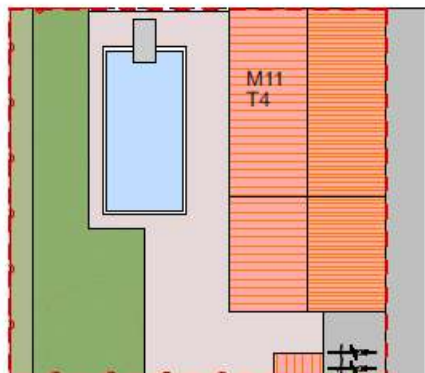
Note: Les portes, placards, soffites, corniches et faux plafonds rattachés ne sont pas systématiquement sur le présent plan. Les surfaces et/ou que l'emplacement des équipements et le mobilier sont mentionnés à titre indicatif. Les plantations éventuelles ne sont pas contractuelles.

CATELLA

PATRIMOINE



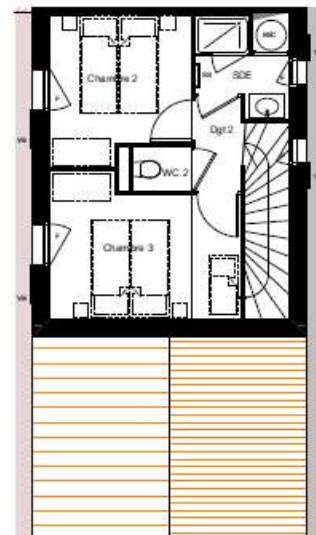
Place de parking



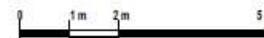
Plan de masse ech:1/175



RDC



R+1



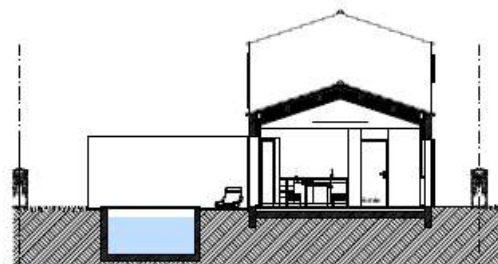
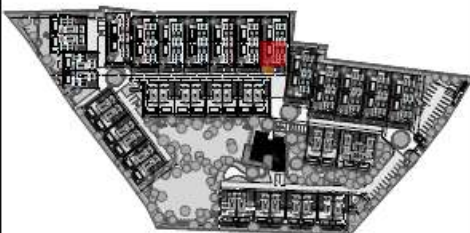
PLAN DE VENTE

Les Villas d'Olonne
19 route des Amis de la Nature
85340 Les Sables d'Olonne

Logement	Type
M. 11	T4

Surface habitable	69,45 m ²
Terrasse	41,75 m ²
Aire d'Entrée	4,84 m ²
Piscine	16,00 m ²
Local technique	1,44 m ²
Jardin	47,67 m ²
Total surfaces annexes	113,71 m²

LOCALISATION



Coupe

LEGENDE

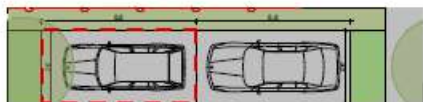
- vw Volet Bois
- ▶ Entrée Principale
- Tableau électrique
- lv Emplacement Lave-vaisselle
- ll Emplacement Lave-Linge
- lc Emplacement Réfrigérateur
- pl Placard
- f Fenêtre
- vw Fenêtre Alège Vitre fixe
- pf Porte Fenêtre
- pc Porte Couloirs
- sb Sèche-Serviettes
- gt Gaine Technique
- pb Pans de Baignoire
- pd Porte de Douche
- bc Balcon d'eau Chaud
- Limite de Propriété

Date de mise à jour : 1 Septembre 2021

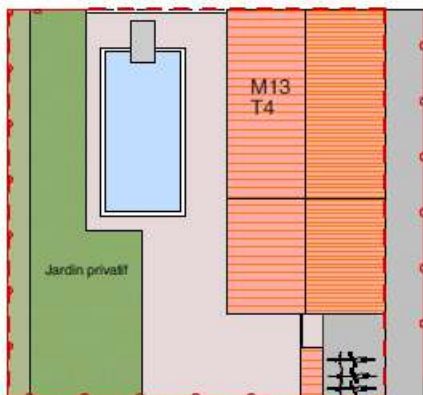
Note: Les portes, fenêtres, portes coulissantes et leur placards d'appartenance ne sont pas indiqués sur le présent plan. Les surfaces et les emplacements des équipements et le mobilier sont mentionnés à titre indicatif. Les plantations éventuelles ne sont pas contractuelles.

CATELLA

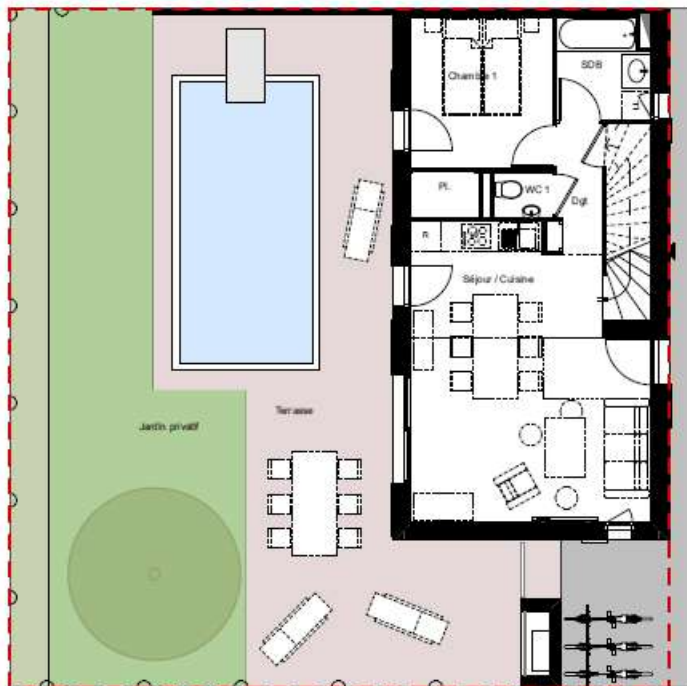
PATRIMOINE



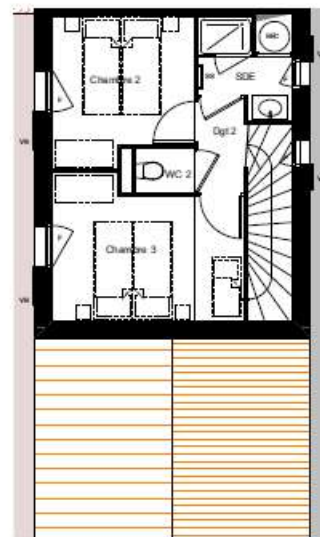
Place de parking



Plan de masse ech:1/175



RDC



R+1



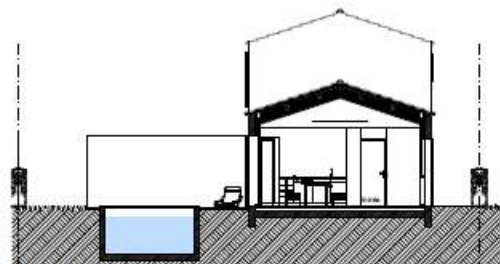
PLAN DE VENTE

Les Villas d'Olonne
19 route des Amis de la Nature
85340 Les Sables d'Olonne

Logement	Type
M. 13	T4

Surface habitable	69,68 m ²
Terrasse	45,92 m ²
Aire d'Entrée	7,56 m ²
Piscine	18,00 m ²
Local technique	1,44 m ²
Jardin	51,51 m ²
Total surfaces annexes	124,43 m²

LOCALISATION



Coupe

LEGENDE

—	Volet Bas	—	Porte Fenêtre
—	Entrée Principale	—	Porte Couissante
—	Tableau électrique	—	Sèche-Serviette
—	L.V.	—	Gaine Technique
—	Emplacement Lave-vaisselle	—	Panels de Baignoire
—	Emplacement Réfrigérateur	—	Porte de Douche
—	Placard	—	Ballon d'eau Chaude
—	Fenêtre	—	Limite de Propriété
—	Fenêtre Allège Vitée Ssa		

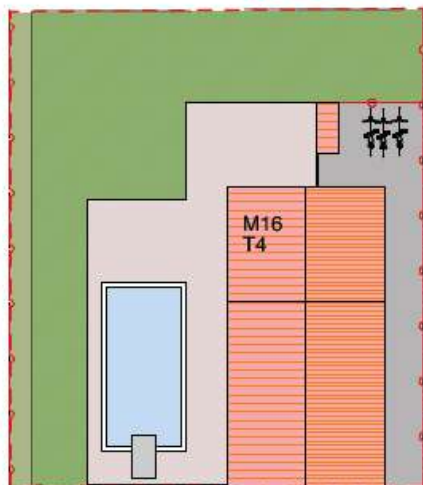
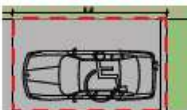
Date de mise à jour : 1 Septembre 2021

Note: Les portes, portes, soffits, canalisations et leur placards s'implémentent pas systématiquement sur le présent plan. Les surfaces ainsi que l'emplacement des équipements et le mobilier sont mentionnés à titre indicatif. Les plantations éventuelles ne sont pas contractuelles.

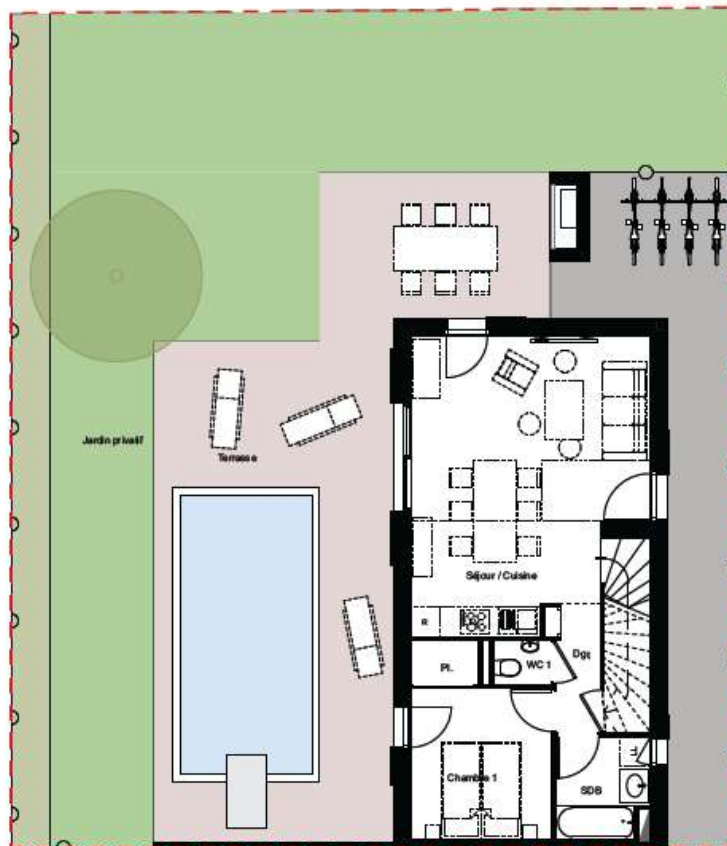
CATELLA

PATRIMOINE

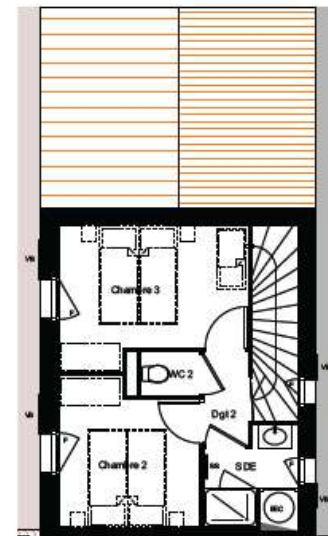
Place de parking



Plan de masse ech: 1/175



RDC



R+1



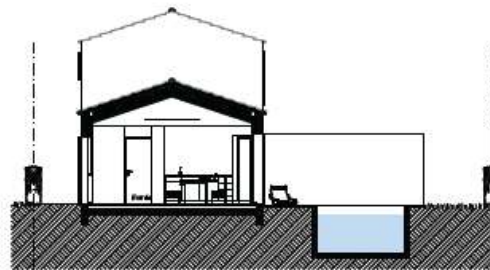
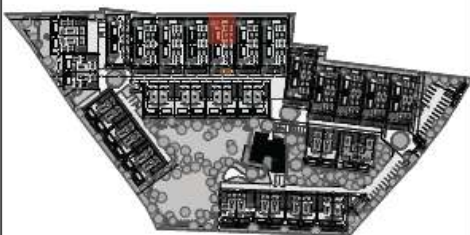
PLAN DE VENTE

Les Villas d'Olonne
19 route des Amis de la Nature
85340 Les Sables d'Olonne

Logement	Type
M. 16	T4

Surface habitable	69,27 m ²
Terrasse	47,49 m ²
Aire d'Entrée	25,08 m ²
Piscine	18,00 m ²
Local technique	1,44 m ²
Jardin	100,73 m ²
Total surfaces annexes	192,74 m²

LOCALISATION



Coupe

LEGENDE

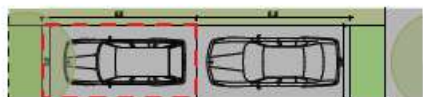
- vw ———— Volet Baie
- ▶ ———— Entrée Principale
- ⏏ ———— Tableau électrique
- LV ———— Emplacement Lave-vaisselle
- LL ———— Emplacement Lave-Linge
- RE ———— Emplacement Réfrigérateur
- PL ———— Placard
- F ———— Fenêtre
- WF ———— Fenêtre Alu/Ge Vitrée fix
- PF ———— Porte Fenêtre
- PC ———— Porte Couloirs
- SC ———— Sèche-Serviette
- GT ———— Gaine Technique
- PT ———— Pans de Baignoire
- PD ———— Porte de Douche
- SC ———— Sèche-chauffe
- UC ———— Unité de Propriété

Date de mise à jour : 1 Septembre 2021

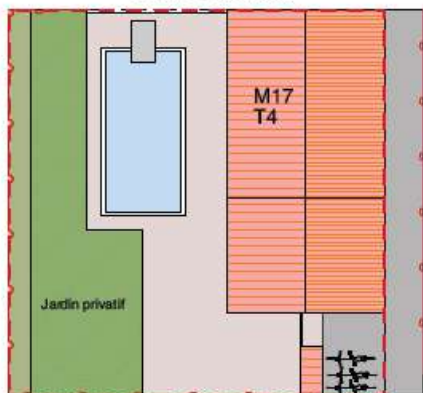
Notes: Les portes, placards, coffres, armoires et les placards rattachés sont pas systématiquement sur le présent plan. Les surfaces annexes que l'emplacement des équipements et le mobilier sont mentionnés à titre indicatif. Les plantations éventuelles ne sont pas contractuelles.

CATELLA

PATRIMOINE

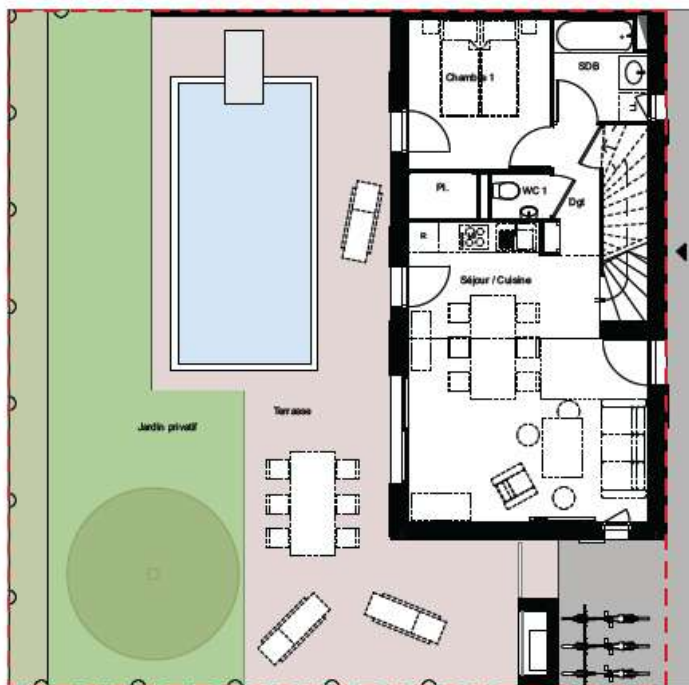
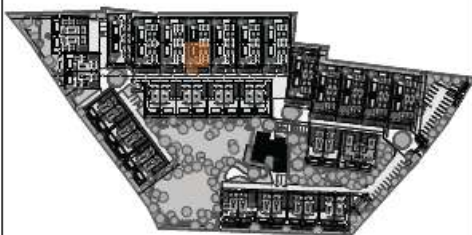


Place de parking

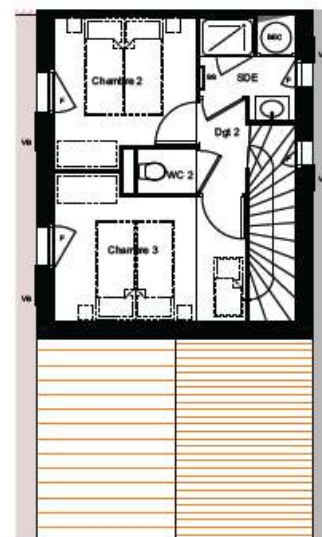


Plan de masse ech:1/175

LOCALISATION



RDC



R+1



PLAN DE VENTE

Les Villas d'Olonne
19 route des Amis de la Nature
85340 Les Sables d'Olonne

Logement	Type
M. 17	T4

Surface habitable	69,33 m ²
Terrasse	45,92 m ²
Aire d'Entrée	7,56 m ²
Piscine	18,00 m ²
Local technique	1,44 m ²
Jardin	51,52 m ²
Total surfaces annexes	124,44 m²

LEGENDE

vw	Volet Baie	PF	Porte Fenêtre
▶	Entrée Principale	PC	Porte Coussante
—	Tableau Métrique	—	Sèche-Service
LV	Emplacement Lave-vaisselle	—	Gaine Technique
LL	Emplacement Lave-Linge	—	Panis de Bainoire
R	Emplacement Réfrigérateur	—	Porte de Douche
P	Placard	—	Baïon deau Chaud
F	Fenêtre	—	Unité de Propriété
WF	Fenêtre Allège Vitrée fixe		



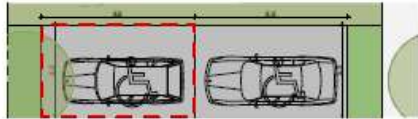
Coupe

Date de mise à jour : 1 Septembre 2021

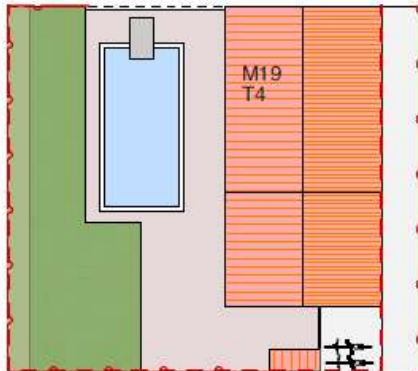
Note: Les portes, placards, armoires, canalisations et faux plafonds rappelés sont approximativement sur le présent plan. Les surfaces et les emplacements des équipements et le mobilier sont déterminés à titre indicatif. Les plantations éventuelles ne sont pas contractuelles.

CATELLA

PATRIMOINE



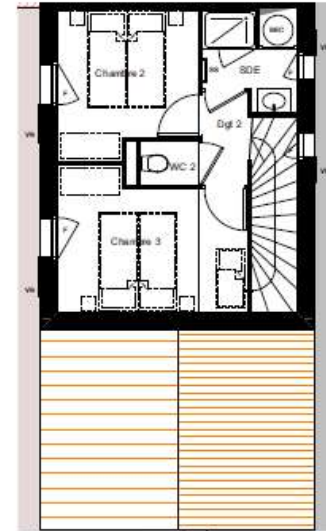
Place de parking



Plan de masse ech:1/175



RDC



R+1



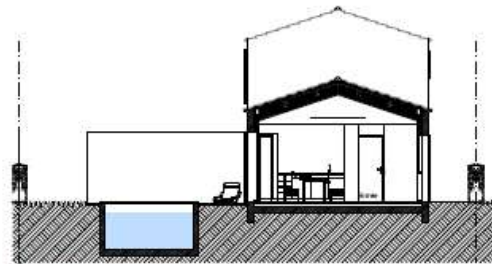
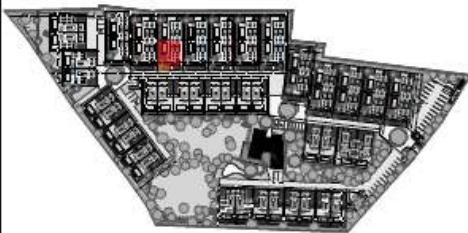
PLAN DE VENTE

Les Villas d'Olonne
19 route des Amis de la Nature
85340 Les Sables d'Olonne

Logement	Type
M. 19	T4

Surface habitable	69,42 m ²
Terrasse	42,41 m ²
Aire d'Entrée	5,06 m ²
Piscine	18,00 m ²
Local technique	1,44 m ²
Jardin	48,16 m ²
Total surfaces annexes	115,07 m²

LOCALISATION



Coupe

LEGENDE

vw	Volant Baie	wp	Porte Fenêtre
→	Entrée Principale	wc	Porte Coulisante
⏏	Tableau électrique	⏏	Sèche-Service
lv	Emplacement Lave-vaisselle	⏏	Gaine Technique
ll	Emplacement Lave-Linge	⏏	Panels de Baignoire
rr	Emplacement Réfrigérateur	⏏	Porte de Douche
pl	Placard	⏏	Ballon d'eau Chaude
f	Fenêtre	---	Limite de Propriété
wp	Fenêtre Alège Vitre fixe		

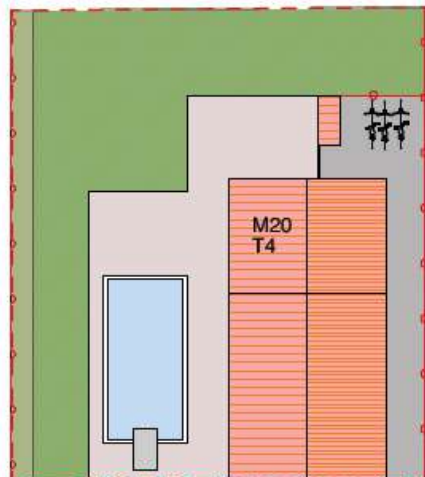
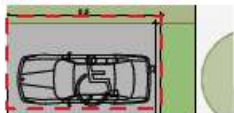
Date de mise à jour : 1 Septembre 2021

Note: Les portes, poignées, coffres, serrures et faux plafonds n'apparaissent pas systématiquement sur le présent plan. Les surfaces et/ou que l'emplacement des équipements et le mobilier sont mentionnés à titre indicatif. Les plantations éventuelles ne sont pas contractuelles.

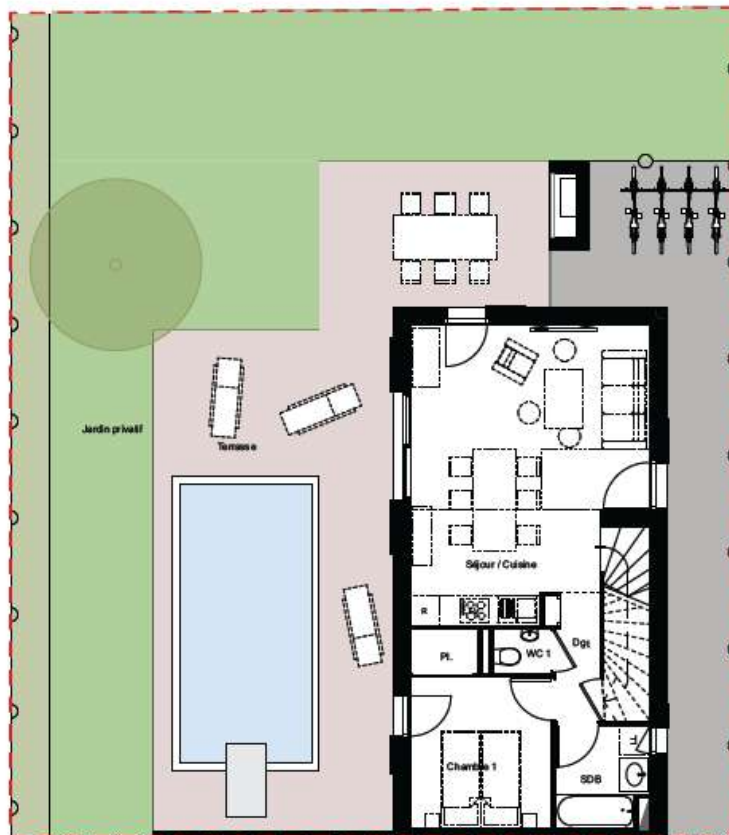
CATELLA

PATRIMOINE

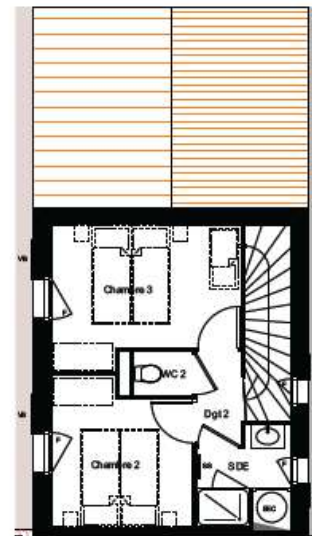
Place de parking



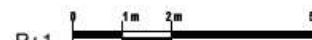
Plan de masse ech: 1/175



RDC



R+1



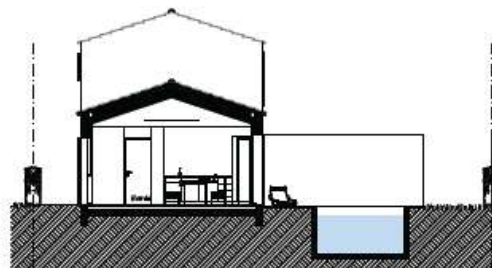
PLAN DE VENTE

Les Villas d'Olonne
19 route des Amis de la Nature
85340 Les Sables d'Olonne

Logement	Type
M.20	T4

Surface habitable	69,53 m ²
Terrasse	47,50 m ²
Aire d'Entrée	25,08 m ²
Piscine	18,00 m ²
Local technique	1,44 m ²
Jardin	97,41 m ²
Total surfaces annexes	189,43 m²

LOCALISATION



Coupe

LEGENDE

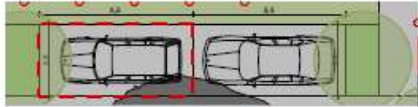
ve	Volet Baie	PF	Porte Fenêtre
▶	Entrée Principale	PC	Porte Coussinets
⏏	Tableau électrique	S	Sèche-Service
LV	Emplacement Lave-vaisselle	■	Gaine Technique
LL	Emplacement Lave-Linge	▨	Pavés de Baignoire
R	Emplacement Réfrigérateur	▩	Porte de Douche
P	Placard	▬	Bidon d'eau Chaude
F	Fenêtre	- - -	Limite de Propriété
WF	Fenêtre Alège Vitrée fix.		

Date de mise à jour : 1 Septembre 2021

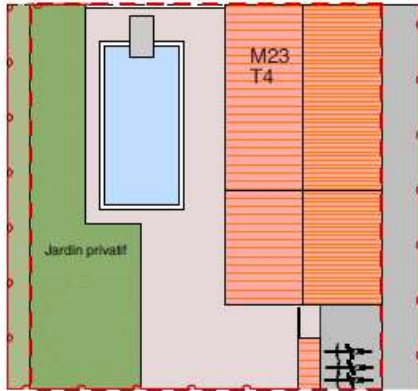
Nota: Les portes, placards, soffits, corniches et faux plafonds rapporés sont provisoirement sur le présent plan. Les surfaces ainsi que l'emplacement des équipements et le mobilier sont réservés à l'indicateur. Les planches éventuellement posées ne sont pas contractuelles.

CATELLA

PATRIMOINE



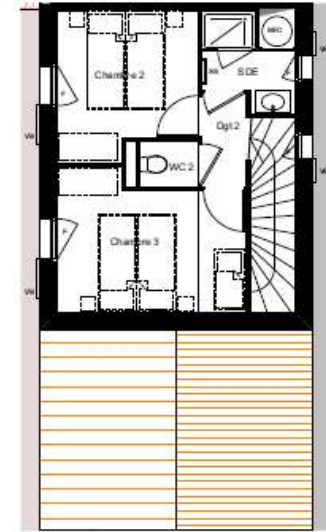
Place de parking



Plan de masse ech: 1/175



RDC



R+1



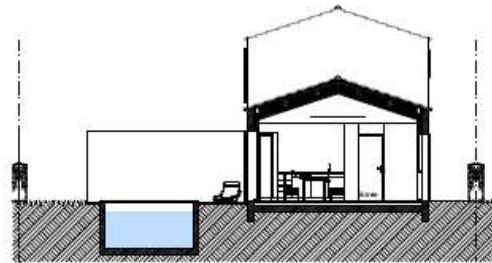
PLAN DE VENTE

Les Villas d'Olonne
19 route des Amis de la Nature
85340 Les Sables d'Olonne

Logement	Type
M. 23	T4

Surface habitable	69,39 m ²
Terrasse	45,93 m ²
Aire d'Entrée	7,56 m ²
Piscine	18,00 m ²
Local technique	1,44 m ²
Jardin	40,48 m ²
Total surfaces annexes	113,41 m²

LOCALISATION



Coupe

LEGENDE

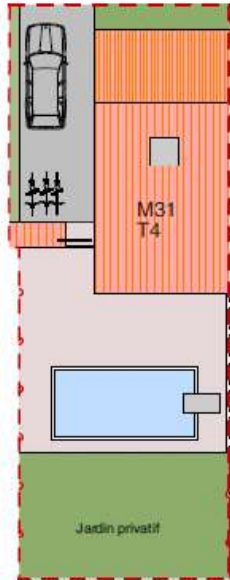
vw	Volant Baie	PF	Porte Fenêtre
EP	Entrée Principale	PC	Porte Coulisante
TE	Tableau électrique	SS	Sèche Serviette
LV	Emplacement Lave-vaisselle	GT	Gaine Technique
LL	Emplacement Lave-Linge	PB	Panels de Baignoire
EL	Emplacement Réfrigérateur	PD	Porte de Douche
P	Placard	BE	Ballon d'eau Chaude
F	Fenêtre	LP	Limite de Propriété
FA	Fenêtre Allège Vitre fixe		

Date de mise à jour : 1 Septembre 2021

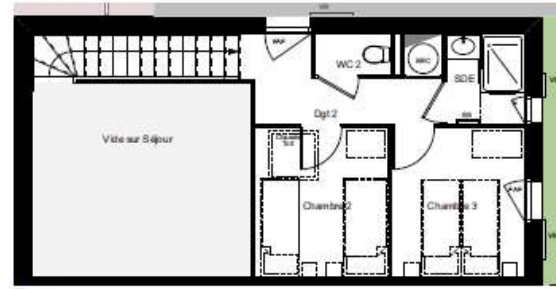
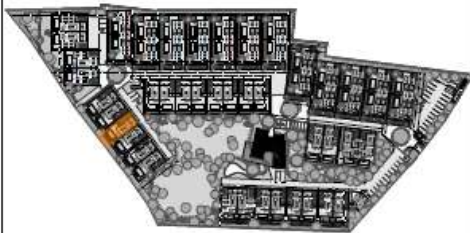
Note: Les portes, poignées, coffres, corniches et faux plafonds n'apparaissent pas systématiquement sur le présent plan. Les surfaces et/ou que l'emplacement des équipements et le mobilier sont mentionnés à titre indicatif. Les plantations éventuelles ne sont pas contractuelles.

CATELLA

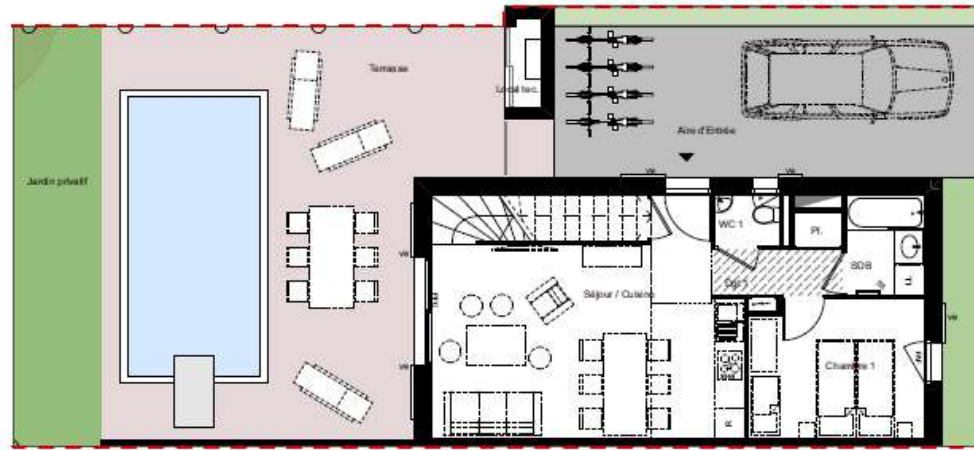
PATRIMOINE



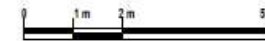
Plan de masse ech:1/200



R+1



RDC



PLAN DE VENTE

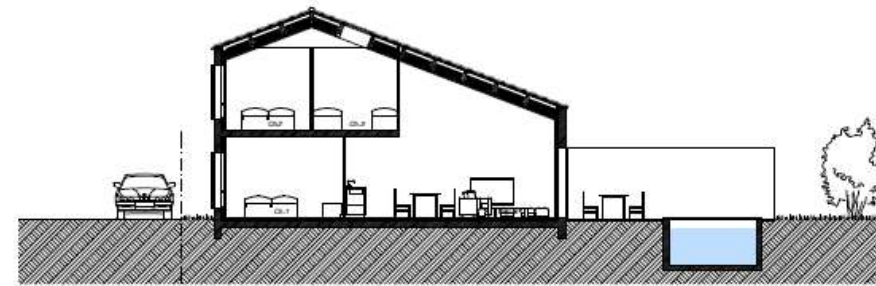
Les Villas d'Olonne
19 route des Amis de la Nature
85340 Les Sables d'Olonne

Logement	Type
M. 31	T4

Surface habitable	71,16 m ²
Terrasse	42,81 m ²
Aire d'Entrée	32,49 m ²
Piscine	18,00 m ²
Local technique	2,30 m ²
Jardin	45,61 m ²
Espaces verts ext.	5,50 m ²
Total surfaces annexes	146,71 m²

LEGENDE

—	Volet Baie	—	Porte Fenêtrée
▶	Entrée Principale	—	Porte Coulissante
—	Tableau électrique	—	Sèche-Service
LV	Emplacement Lave-vaisselle	—	Gaine Technique
LL	Emplacement Lave-Linge	—	Panels de Baignoire
—	Emplacement Réfrigérateur	—	Porte de Douche
P	Placard	—	Ballon d'eau Chaude
F	Fenêtre	—	Limite de Propriété
—	Fenêtre Allège Vitrée fixe		



Coupe

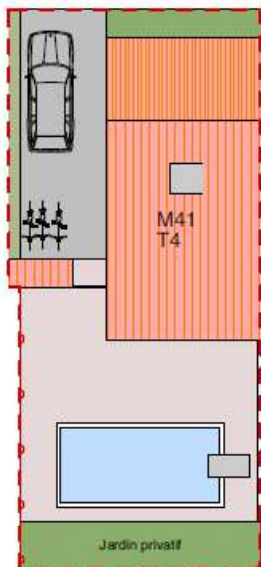


Date de mise à jour : 1 Septembre 2021

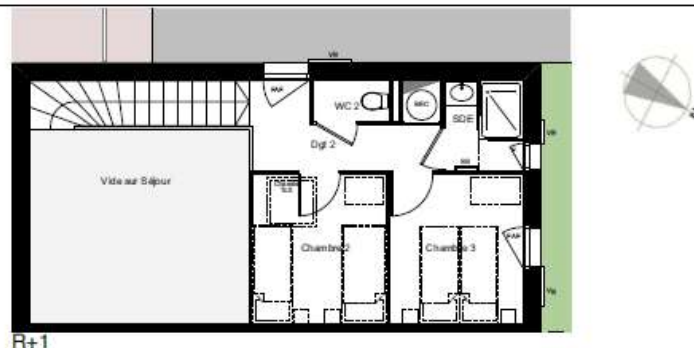
Note: Les portes, poignées, soffits, canalisations et faux plafonds représentent pas système équipement sur le présent plan. Les surfaces et les emplacements des équipements et le mobilier sont mentionnés à titre indicatif. Les plantations éventuelles ne sont pas contractuelles.

CATELLA

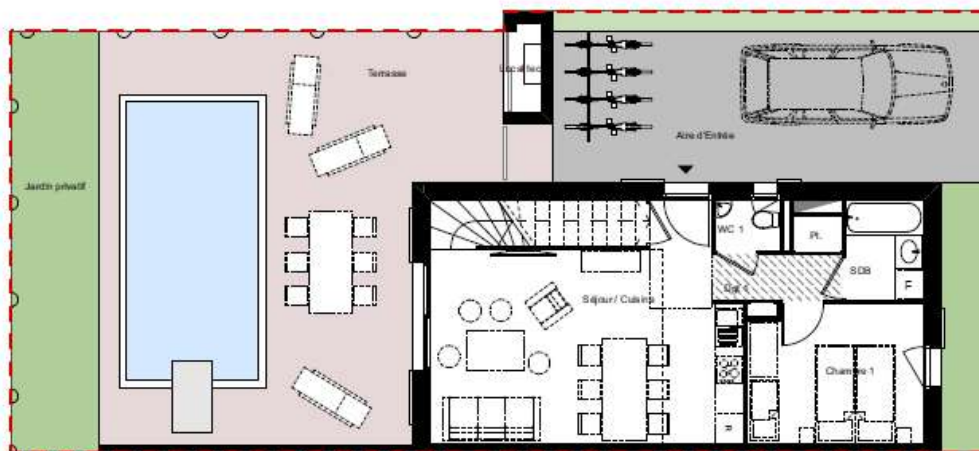
PATRIMOINE



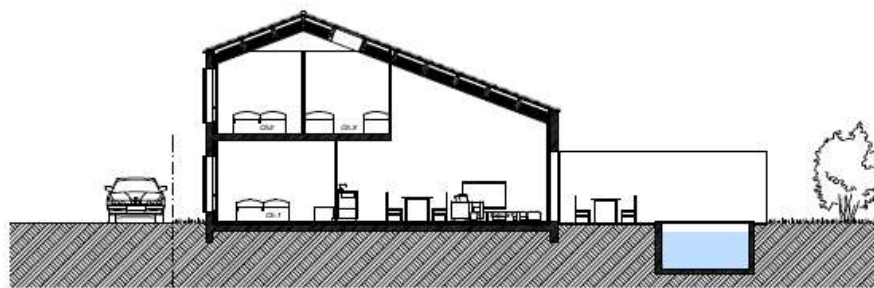
Plan de masse ech: 1/175



R+1



RDC



Coupe

LEGENDE

vw	Volet Baie	pf	Porte Fenêtre
▶	Entrée Principale	pc	Porte Couissante
▭	Tableau électrique	ss	Sèche Serviette
lv	Emplacement Lave-vaisselle	gt	Gaine Technique
ll	Emplacement Lave-Linge	pb	Panels de Baindrie
em	Emplacement Réfrigérateur	pd	Porte de Douche
pl	Placard	ba	Baignoire
fen	Fenêtre	bc	Baïen d'eau Chaud
vw	Fenêtre Allège Vitre fixe	---	Limite de Propriété

PLAN DE VENTE

Les Villas d'Olonne
19 route des Amis de la Nature
85340 Les Sables d'Olonne

Logement	Type
M. 41	T4

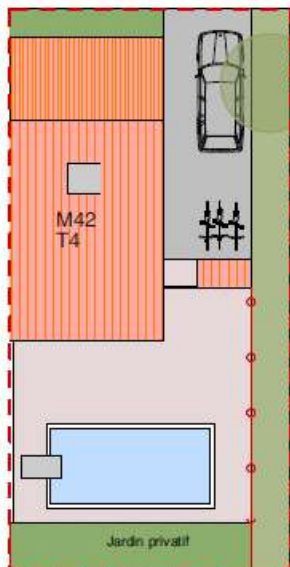
Surface habitable	71,43 m ²
Terrasse	42,81 m ²
Aire d'Entrée	32,49 m ²
Piscine	18,00 m ²
Local technique	2,30 m ²
Jardin	15,48 m ²
Espaces verts ext.	5,50 m ²
Total surfaces annexes	116,58 m²

Date de mise à jour : 1 Septembre 2021

Note: Les portes, poignées, sifflets, robinetteries et faux plafonds n'apparaissent pas systématiquement sur le présent plan. Les surfaces et les volumes des équipements et le mobilier sont indiqués à titre indicatif. Les plantations éventuelles ne sont pas contractuelles.

CATELLA

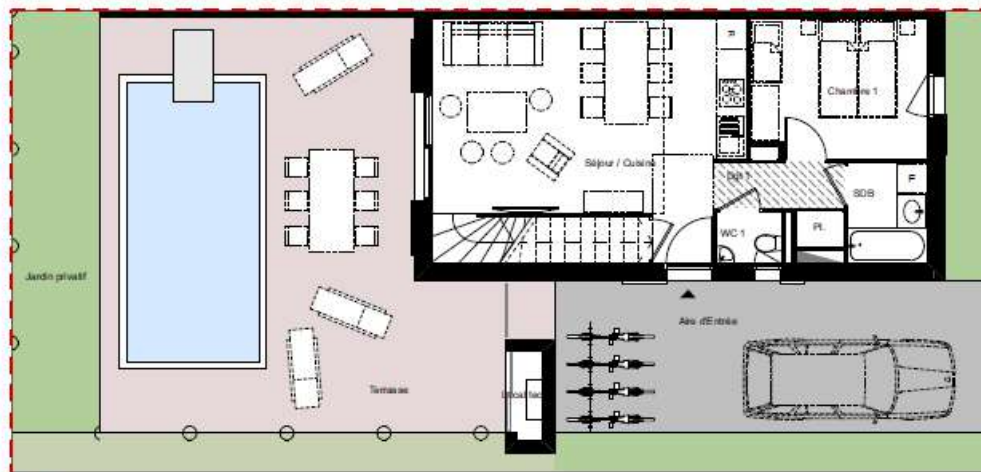
PATRIMOINE



Plan de masse ech:1/175



R+1



RDC

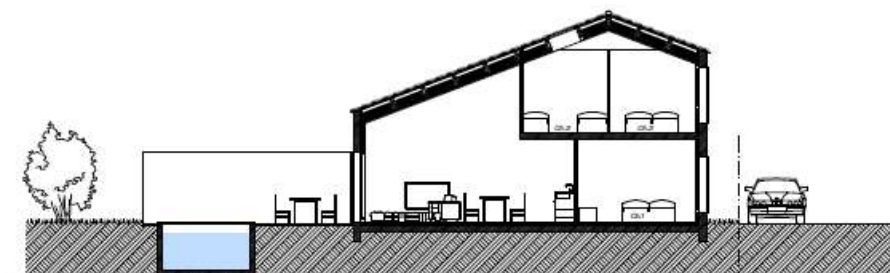


PLAN DE VENTE

Les Villas d'Olonne
19 route des Amis de la Nature
85340 Les Sables d'Olonne

Logement	Type
M. 42	T4

Surface habitable	71,57 m ²
Terrasse	42,81 m ²
Aire d'Entrée	28,91 m ²
Piscine	18,00 m ²
Local technique	2,30 m ²
Jardin	15,48 m ²
Espaces verts ext.	32,79 m ²
Total surfaces annexes	140,29 m²



Coupe



LEGENDE

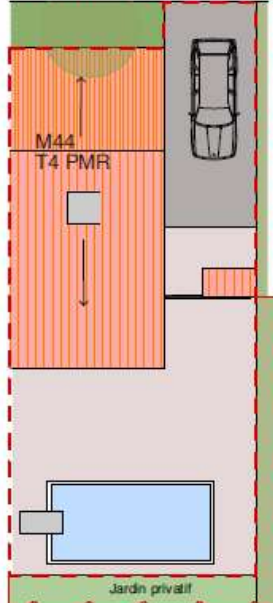
- | | | | |
|----|---------------------------|-----|---------------------|
| w | Volet Bois | vr | Porte Ferme |
| ▶ | Entrée Principale | wc | Porte Couissante |
| ⏏ | Tableau électrique | — | Sèche-Serviette |
| lv | Emploiment Lave-vaisselle | — | Gaine Technique |
| ll | Emploiment Lave-Linge | — | Panels de Baignoire |
| lv | Emploiment Râtelier | — | Porte de Douche |
| pl | Placard | — | Balcon d'eau Chaude |
| f | Fenêtre | --- | Limite de Propriété |
| vw | Fenêtre Allège Vitée fix | | |

Date de mise à jour : 1 Septembre 2021

Noté: Les portes, fenêtres, portes, armoires et les placards répertoriés ne sont pas représentés sur le présent plan. Les surfaces ainsi que l'emplacement des équipements et le mobilier sont illustrés à titre indicatif. Les plantations éventuelles ne sont pas contractuelles.

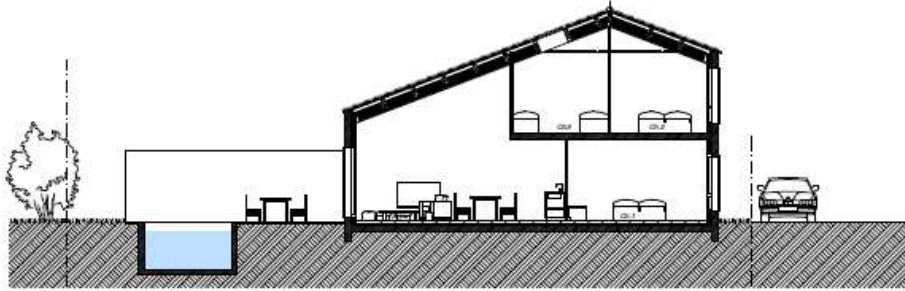
CATELLA

PATRIMOINE



Plan de masse ech:1/175

LOCALISATION



Coupe



R+1



RDC

LEGENDE

- Volez Bas
- Entrée Principale
- Tableau électrique
- LV
- L
- H
- P
- F
- FV
- Porte Fenêtre
- Porte Coulisante
- Siche Serviste
- Gaine Technique
- Parois de Baindre
- Porte de Douche
- Bâton d'eau Chaud
- Limite de Propriété



PLAN DE VENTE

Les Villas d'Olonne
19 route des Amis de la Nature
85340 Les Sables d'Olonne

Logement	Type
M. 44	T4 PMR

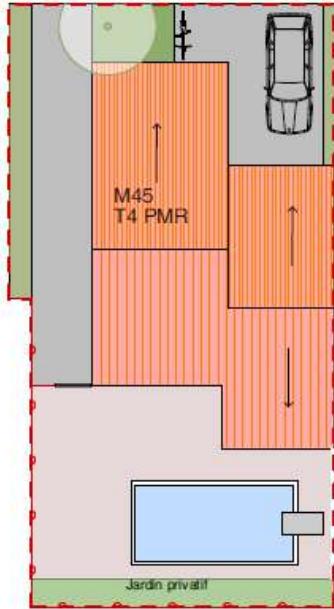
Surface habitable	76,99 m ²
Terrasse	63,96 m ²
Aire d'Entrée	32,98 m ²
Piscine	18,00 m ²
Local technique	1,98 m ²
Jardin	10,59 m ²
Espaces verts ext.	9,16 m ²
Total surfaces annexes	136,67 m²

Date de mise à jour : 1 Septembre 2021

Note: Les portes, poteaux, soffites, corniches et faux plafonds rattachés au système d'éclairage sur le présent plan. Les surfaces ainsi que l'emplacement des équipements et le mobilier sont réservés à titre indicatif. Les plantations éventuelles ne sont pas contractualisées.

CATELLA

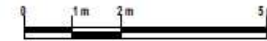
PATRIMOINE



Plan de masse ech:1/175



RDC



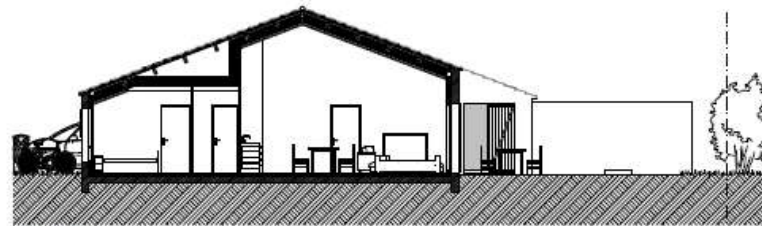
PLAN DE VENTE

Les Villas d'Olonne
19 route des Amis de la Nature
85340 Les Sables d'Olonne

Logement	Type
M.45	T4 PMR

Surface habitable	76,02 m ²
Terrasse	47,12 m ²
Aire d'Entrée	64,81 m ²
Piscine	18,00 m ²
Local technique	1,34 m ²
Jardin	11,97 m ²
Espaces verts ext.	6,21 m ²
Total surfaces annexes	149,45 m²

LOCALISATION



Coupe

LEGENDE

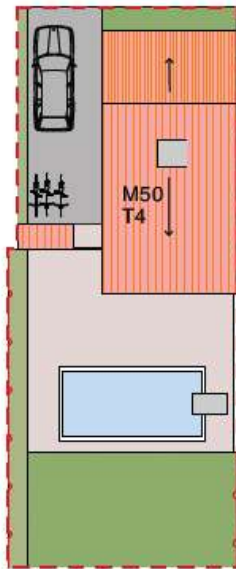
V	Vollet Bas	PF	Porte Fenêtre
P	Entrée Principale	PC	Porte Couissante
T	Tableau électrique	S	Sèche-Service
L.V	Emplacement Lave-vaisselle	G	Gaine Technique
L	Emplacement Réfrigérateur	P	Pariis de Baignoire
H	Placard	PD	Porte de Douche
F	Fenêtre	B	Ballon d'eau Chaude
FV	Fenêtre Allège Vitée fix	---	Limite de Propriété

Date de Mise à jours: 26 / 01 / 2021 1

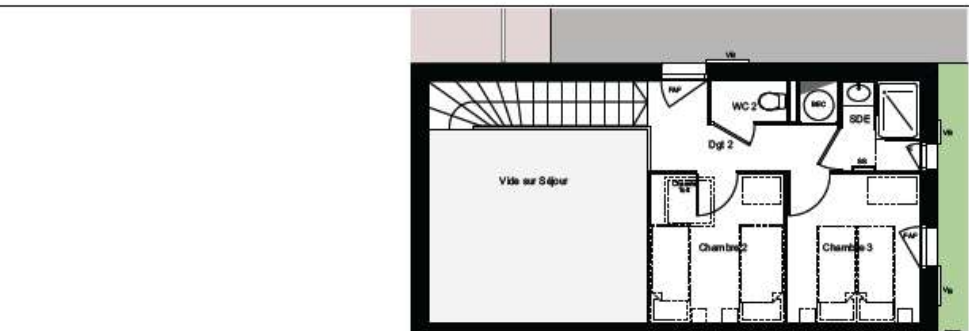
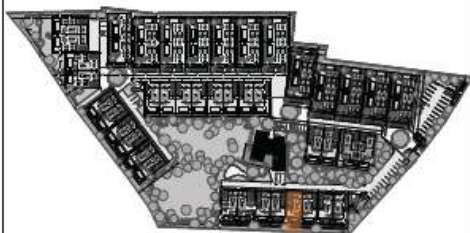
Nota: Les portes, poignées, soffits, corniches et faux plafonds apparaissent pas systématiquement sur le présent plan. Les surfaces ainsi que l'emplacement des équipements et le mobilier sont mentionnés à titre indicatif. Les plantations éventuelles ne sont pas contractuelles.

CATELLA

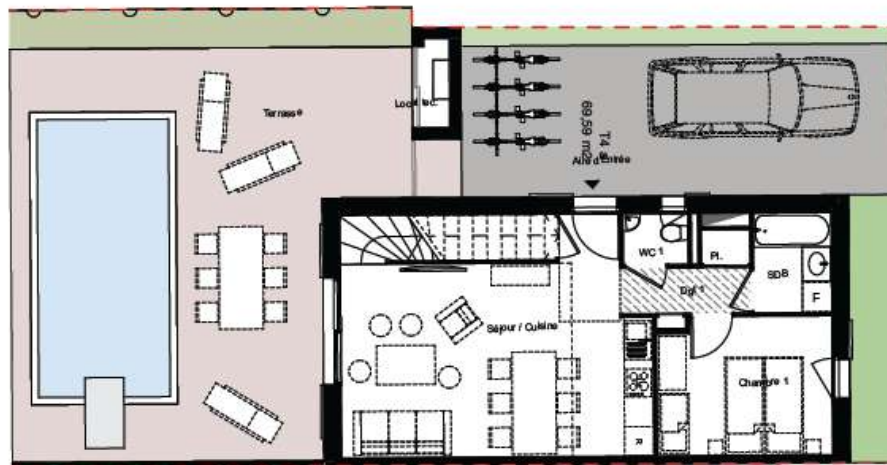
PATRIMOINE



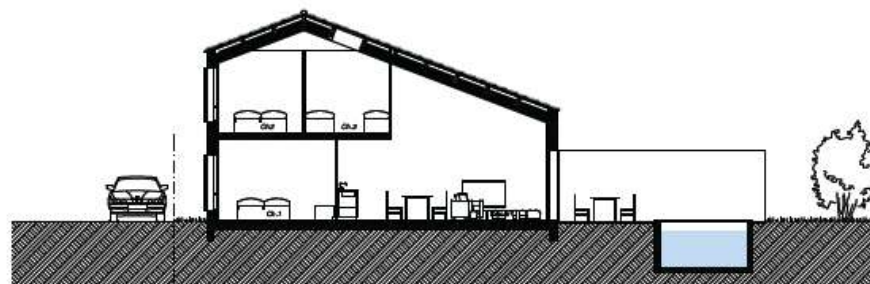
Plan de masse ech:1/175



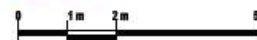
R+1



RDC



Coupe



LEGENDE

- | | | | |
|----|----------------------------|-----|---------------------|
| vw | Volet Baie | PF | Porte Fenêtre |
| → | Entrée Principale | PC | Porte Couloirs |
| ⏏ | Tableau électrique | SS | Sèche Serviette |
| LV | Emplacement Lave-vaisselle | GT | Gaine Technique |
| LL | Emplacement Lave-Linge | PA | Panneau de Bainoire |
| R | Emplacement Réfrigérateur | PD | Porte de Douche |
| P | Placard | BdC | Bidon deau Chaude |
| F | Fenêtre | --- | Limite de Propriété |
| WF | Fenêtre Allège Vitée fixe | | |

PLAN DE VENTE

Les Villas d'Olonne
19 route des Amis de la Nature
85340 Les Sables d'Olonne

Logement	Type
M. 50	T4

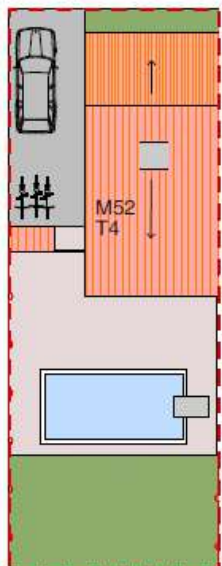
Surface habitable	71,24 m ²
Terrasse	42,81 m ²
Aire d'Entrée	32,49 m ²
Piscine	18,00 m ²
Local technique	2,30 m ²
Jardin	51,73 m ²
Espaces verts ext.	5,50 m ²
Total surfaces annexes	152,83 m²

Date de mise à jour : 1 Septembre 2021

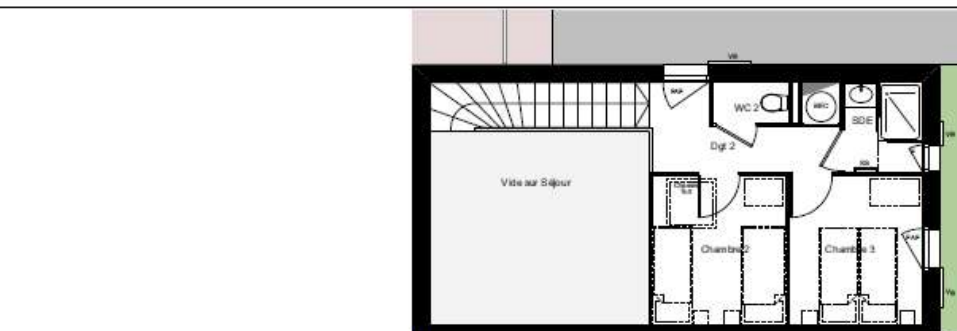
Nota: Les portes, poteaux, soffites, cornisures et faux plafonds rappelés ont pas systématiquement sur le présent plan. Les surfaces ainsi que l'emplacement des équipements et le mobilier sont indiqués à titre indicatif. Les plantations éventuelles ne sont pas constructives.

CATELLA

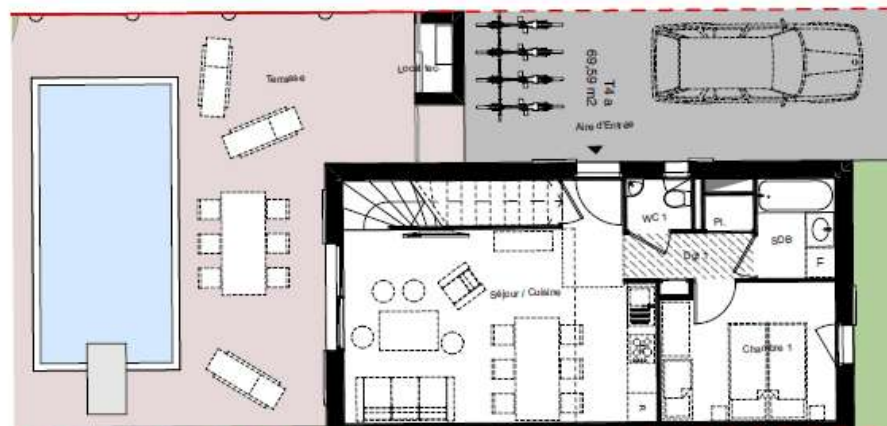
PATRIMOINE



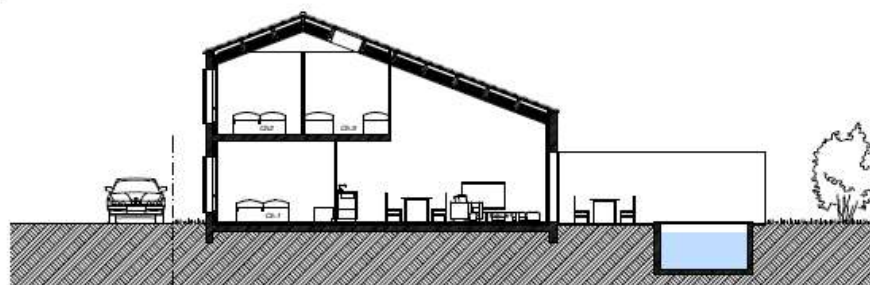
Plan de masse ech:1/175



R+1



RDC



Coupe



LEGENDE

- vw ———— Volet Baie
- > ———— Entrée Principale
- Tableau électrique
- lv ———— Emplacement Lave-vaisselle
- ll ———— Emplacement Lave-linge
- Emplacement Réfrigérateur
- pl ———— Placard
- f ———— Fenêtre
- wp ———— Fenêtre Alège Vitre fix
- pf ———— Porte Fenêtre
- pc ———— Porte Couloir/ante
- sc ———— Sèche-Service
- gt ———— Gaine Technique
- pb ———— Paroi de Bain/dne
- pd ———— Porte de Douche
- sc ———— Ballon d'eau Chaude
- Limite de Propriété

PLAN DE VENTE

Les Villas d'Olonne
19 route des Amis de la Nature
85340 Les Sables d'Olonne

Logement	Type
M. 52	T4

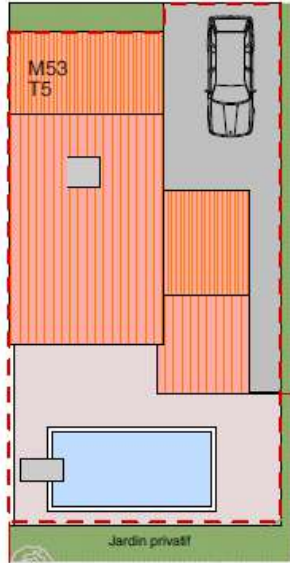
Surface habitable	71,32 m ²
Terrasse	42,81 m ²
Aire d'Entrée	32,49 m ²
Piscine	18,00 m ²
Local technique	1,90 m ²
Jardin	41,28 m ²
Espaces verts ext.	5,50 m ²
Total surfaces annexes	141,98 m²

Date de mise à jour : 1 Septembre 2021

Note: Les portes, poignées, soffites, canelures et faux plafonds apparaissent pas systématiquement sur le présent plan. Les surfaces indiquées l'emplacement des équipements et le mobilier sont mentionnés à titre indicatif. Les plantations éventuelles ne sont pas contractuelles.

CATELLA

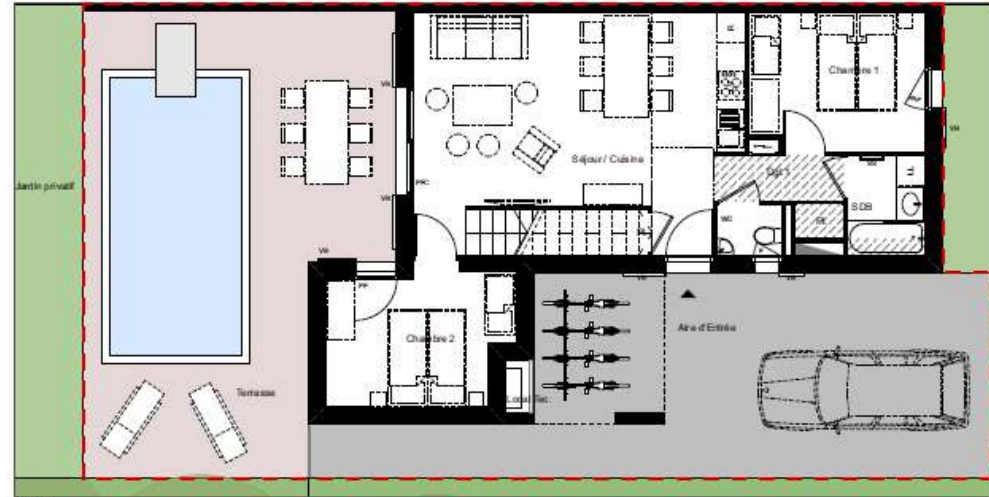
PATRIMOINE



Plan de masse ech:1/175



R+1



RDC



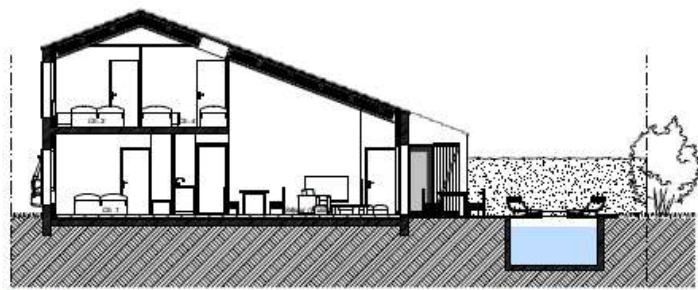
PLAN DE VENTE

Les Villas d'Olonne
19 route des Amis de la Nature
85340 Les Sables d'Olonne

Logement	Type
M. 53	T5

Surface habitable	83,11 m ²
Terrasse	36,09 m ²
Aire d'Entée	51,42 m ²
Piscine	18,00 m ²
Local technique	1,25 m ²
Jardin	49,88 m ²
Espaces verts ext.	5,50 m ²
Total surfaces annexes	162,14 m²

LOCALISATION



Coupe



LEGENDE

- vw ———— Volet Baie
- ▶— Entrée Principale
- Tableau électrique
- lv ———— Emplacement Lave-vaisselle
- ll ———— Emplacement Lave-Linge
- pl ———— Emplacement Réfrigérateur
- pl ———— Placard
- f ———— Fenêtre
- wf ———— Fenêtre Alège Vitée fix
- pf ———— Porte Fenêtre
- pc ———— Porte Coulisante
- sb ———— Sèche-Service
- gt ———— Gaine Technique
- pb ———— Puits de Balnéaire
- pd ———— Porte de Douche
- sc ———— Ballon d'eau Chaude
- - - — Limite de Propriété

Date de mise à jour : 1 Septembre 2021

Note: Les portes, poignées, soffits, carrelages et faux plafonds n'apparaissent pas systématiquement sur le présent plan. Les surfaces ainsi que l'emplacement des équipements et la mobilier sont mentionnés à titre indicatif. Les plantations éventuelles ne sont pas contractuelles.